

1

Карл Фёдорович Модерах - один из выдающихся немцев, губернатор Прикамья



Презентация Прилуковой Жанны
Григорьевны учителя немецкого
языка МАОУ»СОШ №10» г Перми

Родился К.Ф. Модерах 27 сентября 1747г. в Санкт-Петербурге, в обрусевшей немецкой семье.

Шестнадцатилетний юноша успешно закончил обучение и 8 января 1764г. поступил в «высокославную Российскую военную службу



Карл Фёдорович попал в кадровый резерв империи, в число людей, которым доверяли высшие руководящие должности в стране.

9 июля 1796 г., 215 лет назад, в Пермь приехал Карл

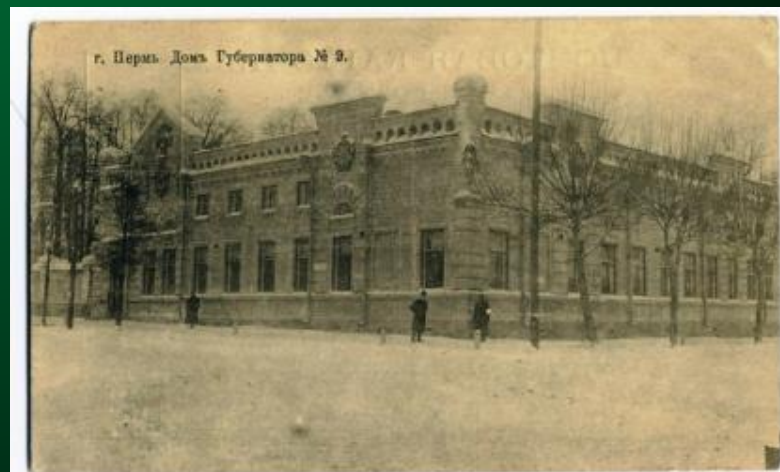
Федорович Модерах.

Уже 2 марта 1797 г. Карл

Федорович стал первым

самостоятельным

Пермским губернатором.



Оставаясь в душе военным инженером, Карл Фёдорович Модерах много увлеченно строил: в 1797 г. он завершил здание главного народного училища.



В 1799-1803 г.г. на берегу Камы были возведены каменные амбары, в 1801-1802 г.г. старейший Петропавловский собор



Особое внимание Модерах обратил на городское благоустройство. Город утопал в грязи. Дождевые и талые воды веками скатывались с южной возвышенности к Слудской горе, образовав огромную стоячую болотину (нынешняя эспланада) с островками мелкого пихтовника.



Пермь получила прямые перпендикулярные улицы и широкие проспекты. В целях пожарной безопасности расстояния между домами сделали большими.



Главным в благоустройстве города было создания дренажной сети и ливневой канализации. В 2002 году, на месте прокладки дворового дренажа по ул. Горького, 1 были обнаружены элементы системы благоустройства ул. Набережной (нынешней Орджоникидзе) — так называемые «модераховские мостики» .



Старый гостиный двор находился на берегу Камы в устье реки Егошихи, где ныне расположена станция Пермь I .

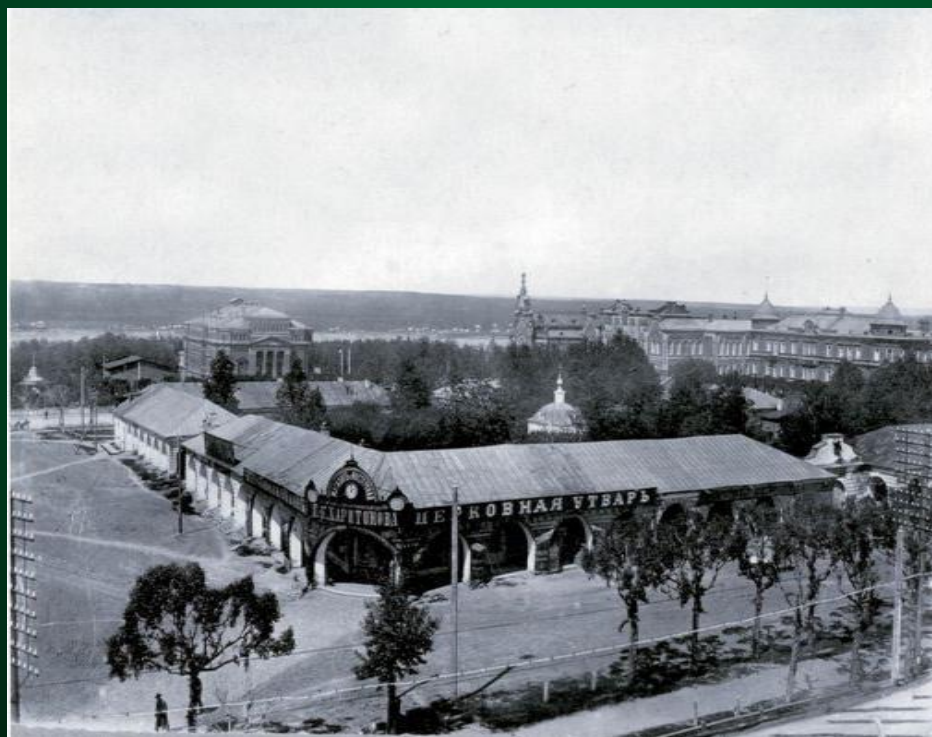
Купцы просили у Модераха разрешения построить новый Гостиный Двор.



Но гостиный двор надо ставить недалеко от камских пристаней: место было, между Покровской — Торговой и Сибирской — Обвинской улицами



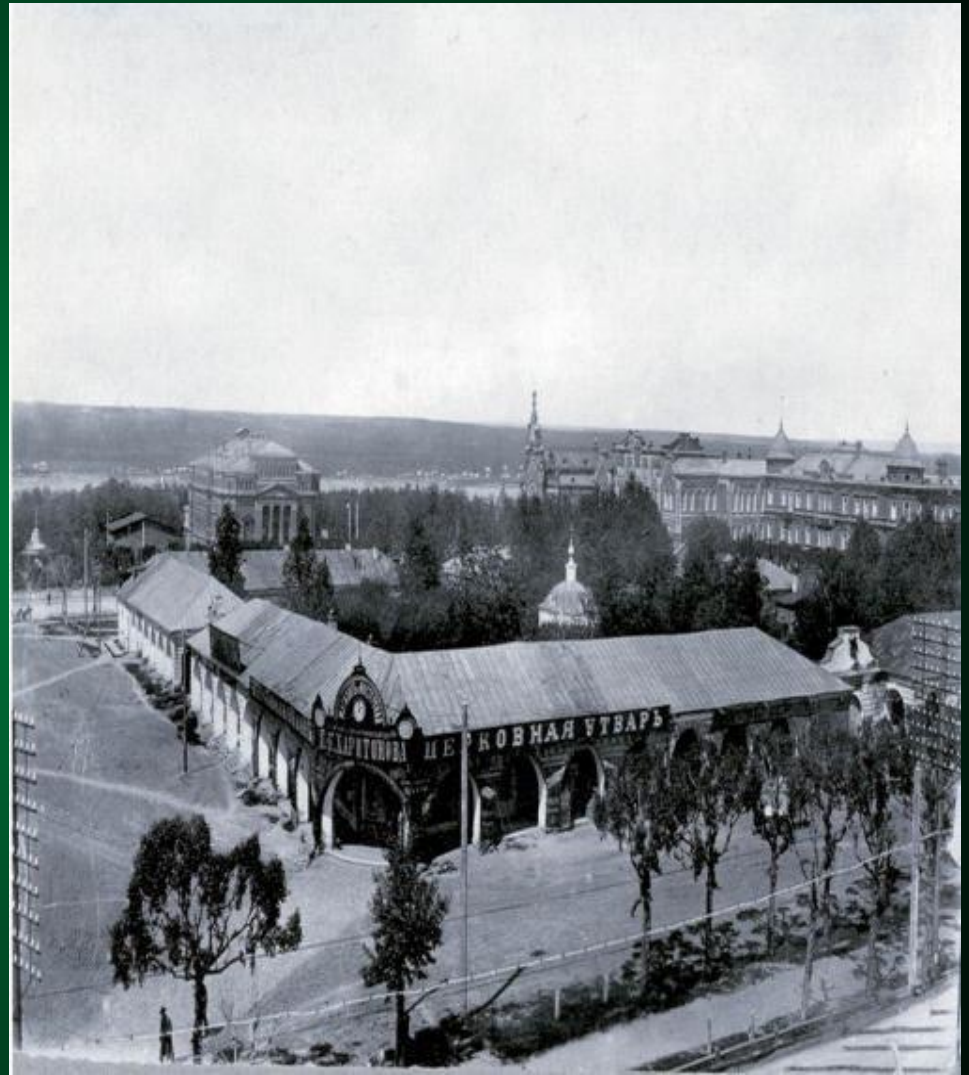
В течение 1800-1802 гг. И.Р. Жмаев построил гостинный двор на 60 лавок и имел расположение весьма удобное (двор был снесен в начале 1930-х гг. под Театральный, сквер, что около Театра оперы и балета).



План губернской
столицы Модерахом
был продуман и
приспособлен к
сложно-пересечённой
холмистой

местности так, что Павел
Мельников-
Печёрский позднее
отметит:

*«Пермь построена
правильнее Нью-Йорка».*





К.Ф.Модерах привёл в образцовый
порядок дороги.

Как писал П.И. Мельников-Печёрский,
*"Дороги Пермской губернии он довёл
до такого совершенства, что им
удивлялись
иностранцы, видевшие шоссе Франции
и Англии"*.

Он провёл Северо-Екатерининский канал, «долгострой»
18-го века Канал соединял Каму и Вычег.

Это был кратчайший путь до Архангельска для доставки
продукции горного Урала.



Деятельный губернатор способствовал созданию городских производств и развитию ремесленничества. В начале XIX века в самой Перми действовало 5 салотопенных, 2 мыловаренных, 5 кожевенных и 8 небольших кирпичных заводов .



При этом губернаторе училище было преобразовано в губернскую гимназию, которую он оснастил библиотекой, физическими инструментами и минералогическим кабинетом, употребив на это и свои собственные средства.



Кардинальным образом Модерах изменил обеспечение города продовольствием, наладив торговлю продуктами.



Торговая площадь

1 марта 1788 года в Перми открылась первая городская больница, рассчитанная на 25 мест, главным врачом которой стал вскоре Федор Христофорович Градь.



В начале 1811 г. Карл Федорович подает прошение об отставке, сославшись на возраст, утомление и болезни. 27 мая пермяки торжественно провожали нового сенатора в Петербург. Да, это была уже другая губерния, она изменилась, приосанилась и смело смотрела вперед.



Видь Пермь съ юго-запада.

Рисована Цинкитом. Пермь, Губ. Перм.

Высокая оценка этого человека - лучшее свидетельство
благородства его души и помыслов на благо Отечества.

Модерах снискал к себе любовь и уважение пермяков.

