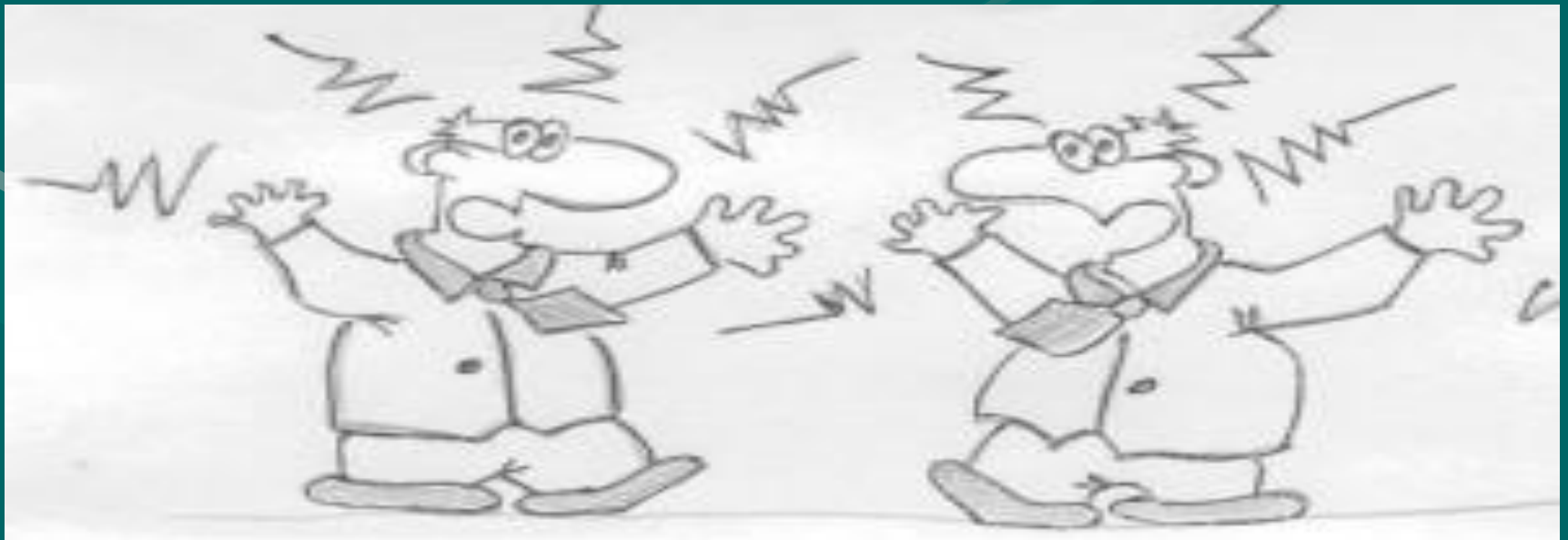


ОСНОВНІ

МОДЕЛІ ПОВЕДІНКИ В КОНФЛІКТАХ

Конфлікт (від лат. *conflictus* - зіткнення) -

це зіткнення протилежно спрямованих цілей, інтересів, позицій, думок, точок зору, поглядів тощо.



Деструктивна модель

- модель поведінки властива такому суб'єкту, який схильний до розв'язання конфлікту і його поглиблення аж до фізичного знищення чи повного подолання противника. В побуті це егоїсти, ініціатори скандалів, на підприємстві – кляузники, в натовпі – ініціатори безпорядків і руйнівних дій. Велика кількість конфліктів могли б вирішатися мирним шляхом, якщо б не підігрівалися такими людьми.

С. Хусейн та Бен Ладен



До таких осіб можна віднести і людей, що посідають великі державні посади.



Конструктивна модель

- модель поведінки властива людям, які прагнуть уникнути конфлікту, знайти вирішення, яке задовольняє всіх.*



Люди, яким властива така модель поведінки охоче вступають в переговори, прагнуть прояснити предмет розходження поглядів і знайти шляхи їх врегулювання. Таким чином особи із конструктивною моделлю поведінки в конфлікті прагнуть залагодити конфлікт.



Конформістська модель

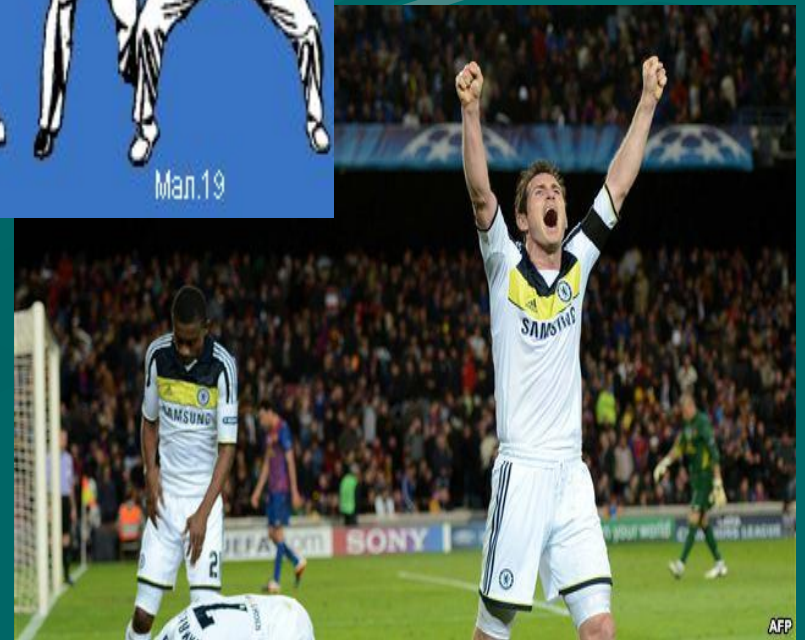
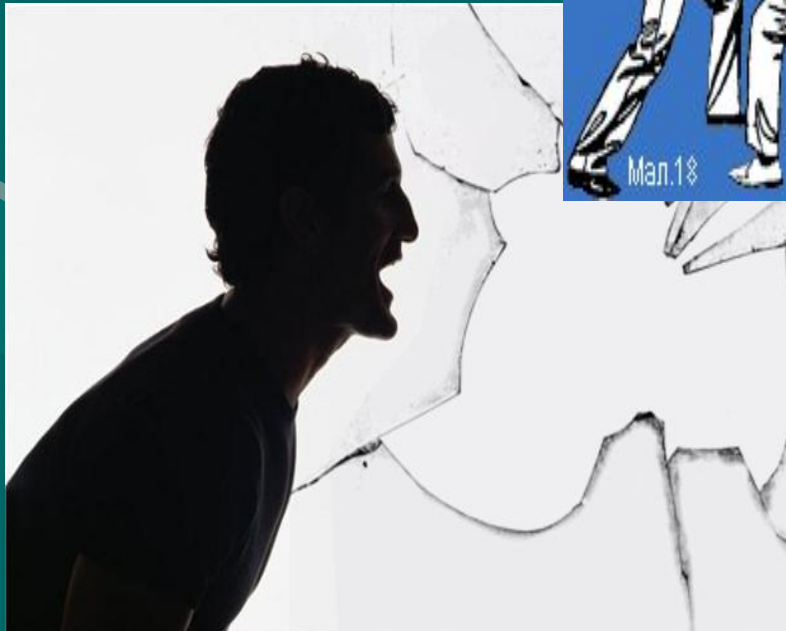
- модель властива для людей, які в конфлікті схильні скоріше поступатися і підкорятися, ніж продовжувати боротьбу.



НАСЛІДКИ КОНФЛІКТУ

Важкі наслідки конфлікту:

- партнер висуває особистий промах в ролі помилки іншого;
- партнер не висловлює повністю свої потреби;
- партнер приймає «бойову стойку»;
- партнер уходить в захист;
- поведінка партнера диктується виключно тактичними міркуваннями;
- партнер ухиляється за «виробничою необхідністю»;
- партнер наполягає на визнанні своєї влади;
- в хід іде знання самих вразливих місць партнера;
- згадуються старі образи;
- нарешті, виявляється переможець і переможений



Позитивні наслідки конфлікту

- Конфлікт є формою розв'язання суперечностей.
- Конфлікт сприяє зніманню соціальної напруженості та ліквідації стресової ситуації, допомагає «випустити пар», розрядити обстановку.
- Конфлікт інтенсифікує й стимулює групову творчість, сприяє мобілізації енергії для вирішення задач, поставлених перед суб'єктами.

