

# **MUSÉE D'ORSAY**

*Nathalie Lebedeva*

*10 if*

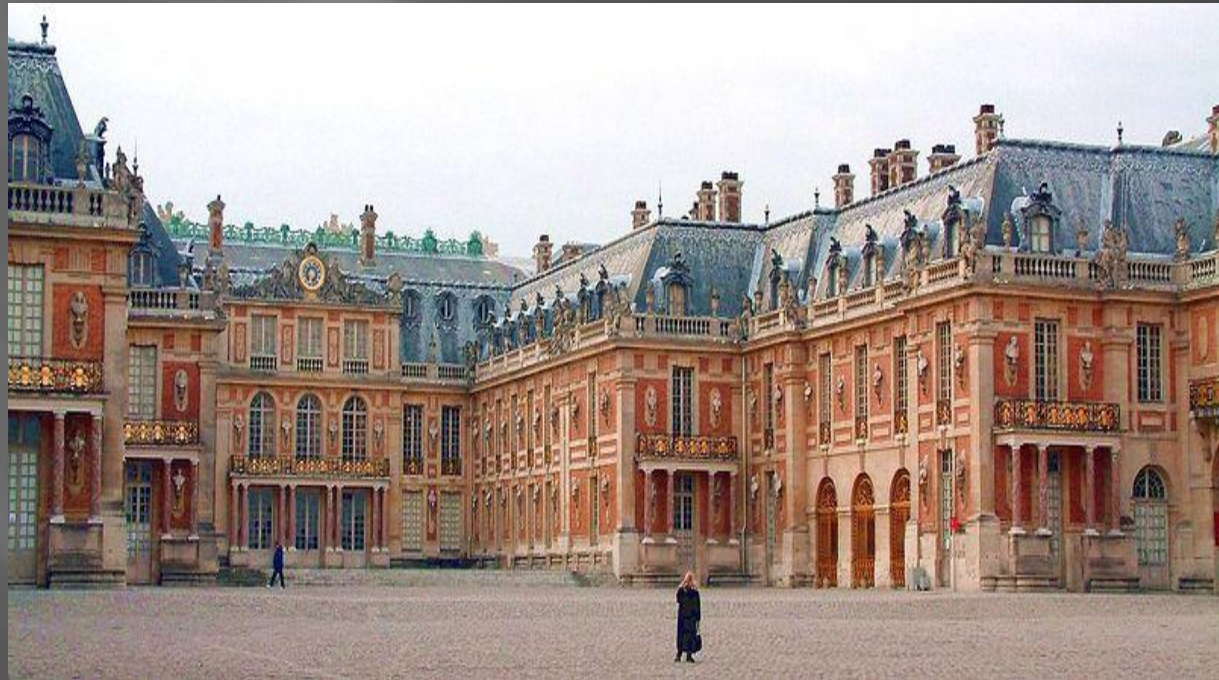


*Le musée d'Orsay est un musée national situé à Paris, sur la rive gauche de la Seine. Il a ouvert ses portes en 1986 et maintenant, c'est le troisième musée national le plus grand, après le Louvre et Versailles.*



*Le Louvre*

*Versailles*





*Premièrement, c'était la gare, mais elle a été abandonnée et après de longues débats, on l'a transformée en musée.*

*La première chose qui saute aux yeux à l'entrée, c'est la grande horloge au mur du fond.*



*L'allée centrale est réservée aux sculptures. A deux côtés de cette allée, se trouvent les salles de peinture classique, romantique et académique.*



*Le musée possède la plus grande collection d'œuvres impressionnistes tel que Monet, Manet, Renoir, Degas, Van Gogh, Gauguin et autres.*



*Berthe Morisot au bouquet de violettes  
Édouard Manet*



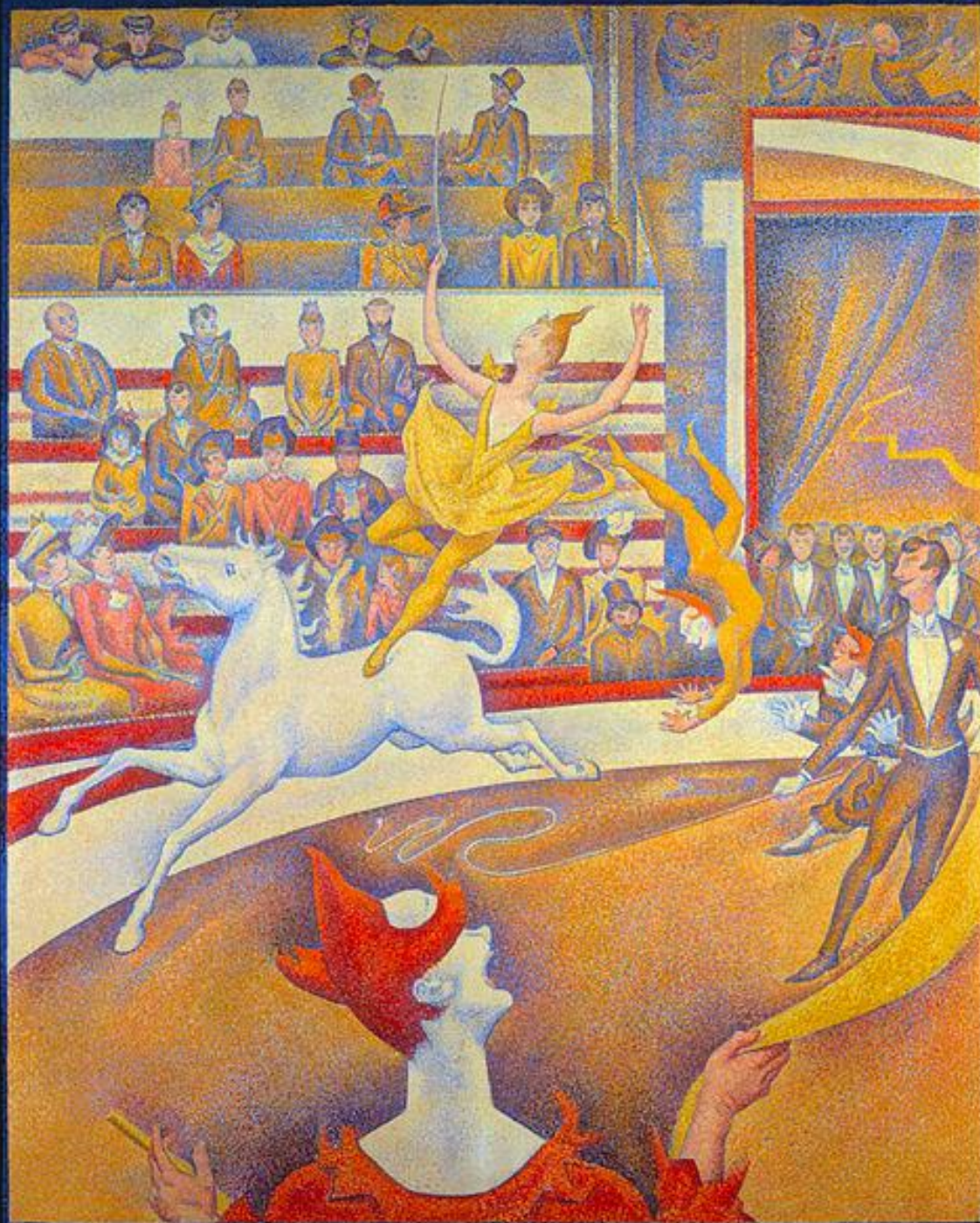
*Bal du moulin de la Galette  
Pierre-Auguste Renoir*



*Les régates à Moseley*  
*Alfred Sisley*



*Le Cirque*  
Georges Seurat





*La Montagne Sainte-Victoire vue de Bellevue*  
*Paul Cézanne*

*L'impressionnisme – c'est un courant artistique né au XIXe siècle. Les représentants de l'école impressionniste allés peindre leurs tableaux en plein air, d'après la nature.*

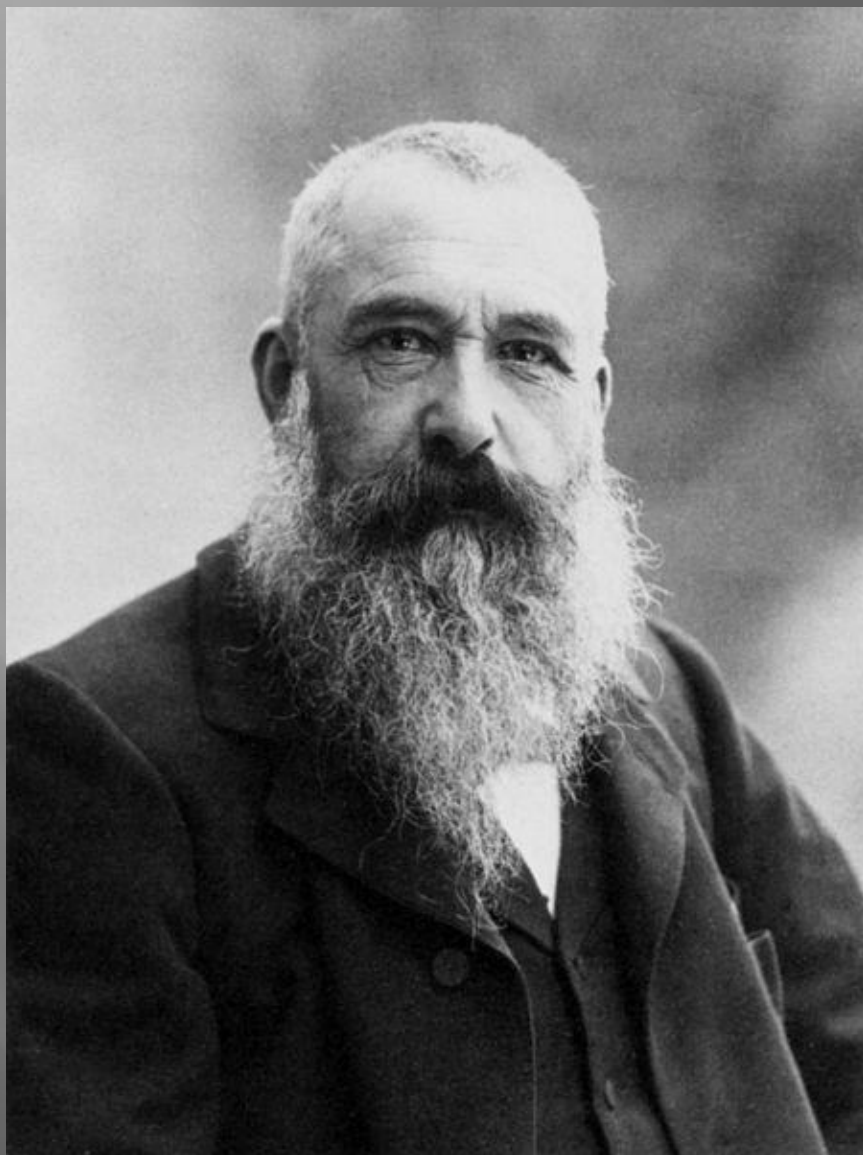


*Dans leur tableaux ils reproduisent non seulement la réalité, mais aussi l'impression qu'elle leur fait, les nuances de couleur et de formes. Ce qui compte pour eux, c'est l'éclairage et ses effets.*



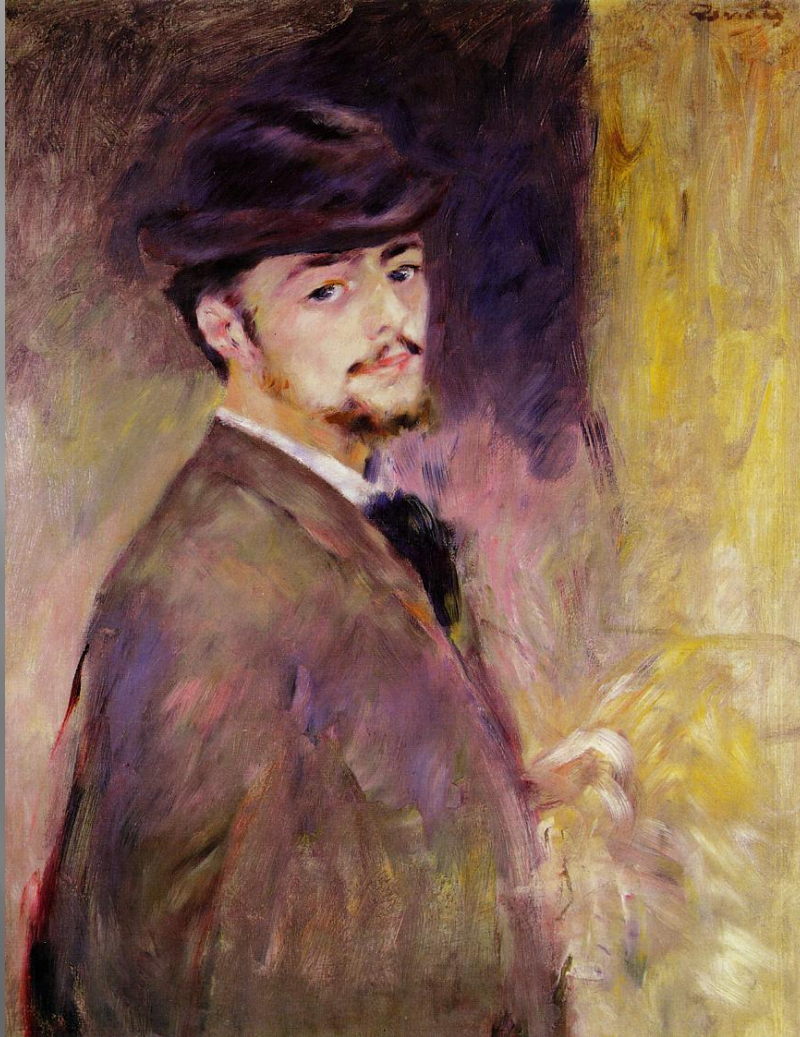
*La Nuit étoilée  
Vincent van Gogh*

*Dans le musée d'Orsay il y a la salle de grand impressioniste français, dit «le père de l'impressionnisme», Claude Monet.*



*Claude Monet*

*Claude Monet est né à Paris le 14 novembre 1840. En 1842 il commence à étudier l'art dans l'atelier de l'École impériale des Beaux-Arts dirigé par Charles Gleyre à Paris, où il rencontre Pierre-Auguste Renoir avec qui il fonde un mouvement artistique appellera impressionnisme.*



*Renoir*

*Dans la salle de Claude Monet dans musée d'Orsay on peut voir une série de tableaux représentant la cathédrale de Rouen. Monet aime peindre les mêmes paysage ou lieux aux différentes heures de jour.*



*Cette cathédrale il l'a peindre trente fois, et chaque fois différemment.*





*«Les Nymphéas» - c'est autre série de tableaux de Claude Monet. Son jardin de Giverny lui a servi de modèle pour toutes ses toiles qui portent le nom «Les Nymphéas».*



*Ces fleurs ressemblent aux papillons qui sont venus poser leurs ailes sur l'eau.*



*La particularité de série «Les Meules» est de répéter un même motif afin de montrer les différents effets de la lumière et de l'atmosphère au fil des jours, des saisons, et des conditions météorologiques, mais aussi d'en varier les cadrages et points de vue.*



*Dans le musée d'Orsay on peut découvrir la peinture de Renoir, Seurat, Cézanne...  
Il y a aussi l'histoire de la presse, du cinéma, de la photo – plusieurs salles y sont  
consacrées.*

