

Инвалиды с нарушением слуха

■ Классификация
стойких
нарушений слуха

Слуховая
недостаточность

```
graph TD; A[Слуховая недостаточность] --- B[Глухота]; A --- C[Тугоухость];
```

Глухота

Тугоухость

Глухота

Полное отсутствие слуха, либо такая степень его понижения, при которой разборчивое восприятие речи становится невозможным.

Глухота

```
graph TD; A[Глухота] --> B[Глухие дети без речи]; A --> C[Глухие дети, сохранившие речь (позднооглохшие)];
```

Глухие дети
без речи

Глухие дети,
сохранившие речь
(позднооглохшие)

Тугоухость

Понижение слуха, при котором возникают затруднения в восприятии речи, однако восприятие речи при помощи слуха, хотя бы и в специально создаваемых условиях, все же ВОЗМОЖНО.

Классификация тугоухости по Л.В.Нейману (1961 г.)

| <i>Степень тугоухости слуха, дБ</i> | <i>Средняя потеря</i> |
|---|-----------------------|
| I | до 50 дБ |
| II | от 51 до 70 дБ |
| III | от 70 до 75-80 дБ |

Международная классификация тугоухости

Характер поражения Пороги слухового восприятия, дБ Тяжесть поражения

| | | |
|------------------------|----------|---------------|
| Степень тугоухости I | 26-40 дБ | Легкая |
| Степень тугоухости II | 41-55 дБ | Средняя |
| Степень тугоухости III | 56-70 дБ | Среднетяжелая |
| Степень тугоухости IV | 71-90 дБ | Тяжелая |
| Глухота >90 дБ | Глухота | |

Слуховое восприятие при различной степени потери слуха

| Степень потери слуха речи | Средние пороги слуха | Восприятие разговорной и громкой речи | Восприяти е шепотной |
|---------------------------------|-------------------------|--|-------------------------|
| I | 26-40 дб | 6-3 м | 2 м - у уха |
| II | 41-55 дб | 3 м - у уха | Нет - у уха |
| III | 56-70 дб | громкая речь у уха | Нет |
| IV | 71-90 дб | крик у уха | Нет |
| Глухота | >91 дб | Нет | Нет |

В ЗАВИСИМОСТИ ОТ СТЕПЕНИ СНИЖЕНИЯ

слуха

| Степень снижения слуха | Порог восприятия (в децибелах, дБ) | Способность восприятия речи |
|----------------------------|------------------------------------|---|
| <i>Норма</i> | <i>0 – 25 дБ</i> | <i>Не затруднено.</i> |
| <i>Легкая</i> | <i>26 – 40 дБ</i> | <i>Затруднено восприятие тихой речи, особенно на фоне шума или в больших помещениях, однако в тишине общение проблем не вызывает.</i> |
| <i>Средняя</i> | <i>41 – 55 дБ</i> | <i>Затруднено понимание разговорной речи, особенно на фоне шума. Требуется повышенная громкость при просмотре ТВ или прослушивании музыки.</i> |
| <i>Среднетяжелая</i> | <i>56 – 70 дБ</i> | <i>Разборчивость значительно снижена. Речь пациента громче, чем обычно, значительно затруднено общение в группе.</i> |
| <i>Тяжелая</i> | <i>71 – 90 дБ</i> | <i>Разговорная речь не слышна. Затруднено восприятие даже громкой речи. Общение возможно только криком или посредством усиления (слуховой аппарат, наушники).</i> |
| <i>Глубокая (+глухота)</i> | <i>91 + дБ</i> | <i>Даже усиленная речь значительно затруднена к восприятию или невозможна.</i> |



Виды тугоухости

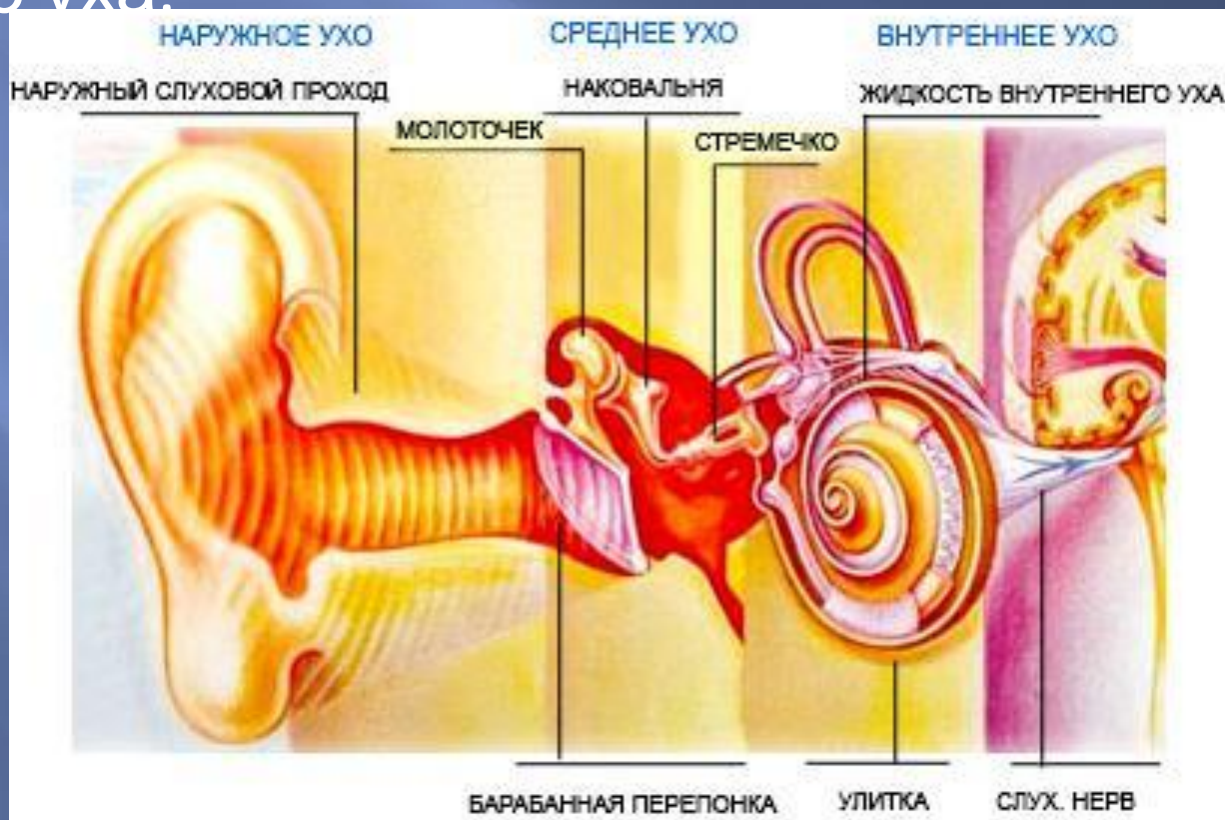
```
graph TD; A[Виды тугоухости] --> B[Кондуктивная]; A --> C[Нейросенсорная (сенсоневральная)];
```

Кондуктивная

Нейросенсорная
(сенсоневральная)

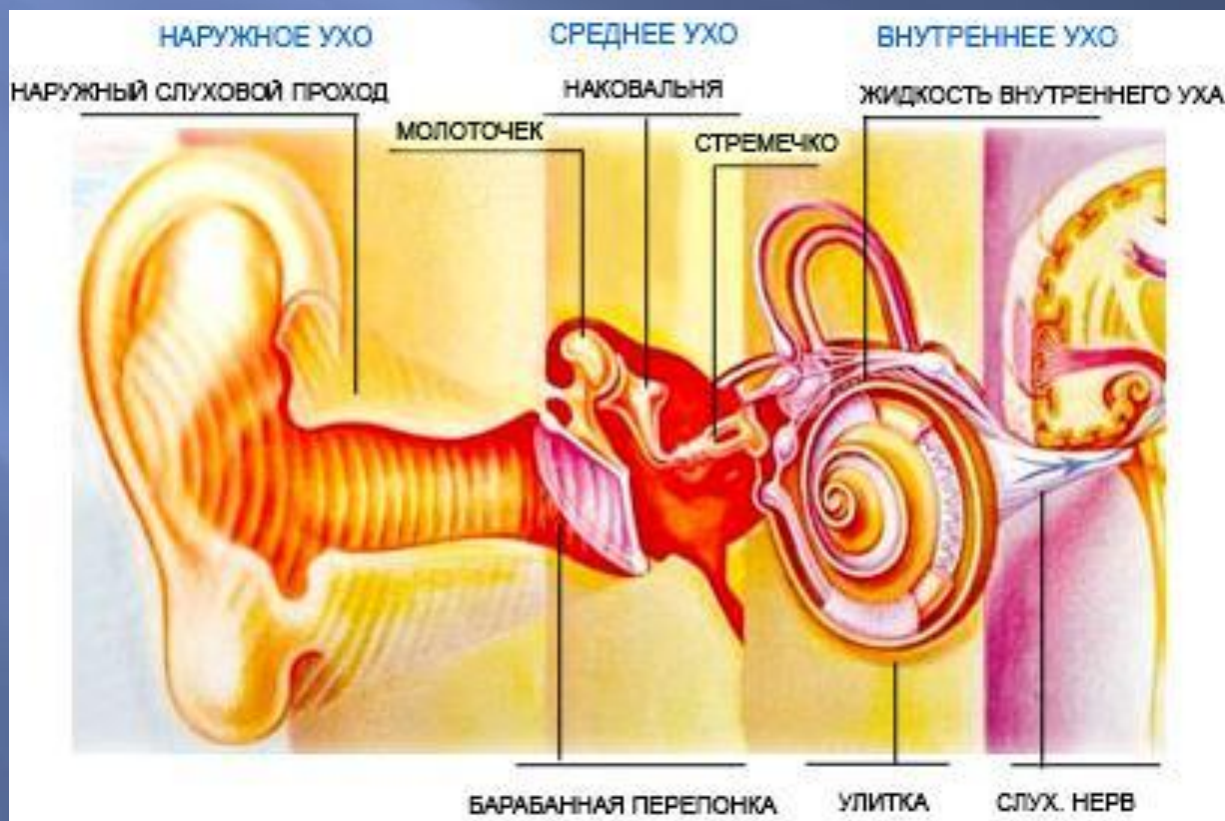
Кондуктивная тугоухость

Тугоухость, вызываемая препятствиями на пути проведения звуков и их усиления, называется кондуктивной. Препятствие возникает на уровне наружного уха или среднего уха.



Нейросенсорная тугоухость -

развивается вследствие повреждения нервных клеток во внутреннем ухе, слухового нерва и центра слуховой системы.



Виды жестов

Русская ручная азбука глухих



Russian hand alphabet of deaf

radionetplus

Нарушение слуха и отсутствие речи – глухонемого.

Средства для улучшения
жизни:

- слуховые аппараты
- язык жестов
- ТВ: сурдоперевод и титры



Учеба.

Специальные школы для глухонемых.

Работа.

Ручная работа используется на производстве, в ремеслах, в сельском хозяйстве, там, где не требуется Большого количества общения (например, текстильный завод, сбор урожая, монтажники).



Для общения с теми, кто плохо слышит/не слышит нужно всегда смотреть прямо в лицо и говорить не спеша, они отлично читают по губам.

