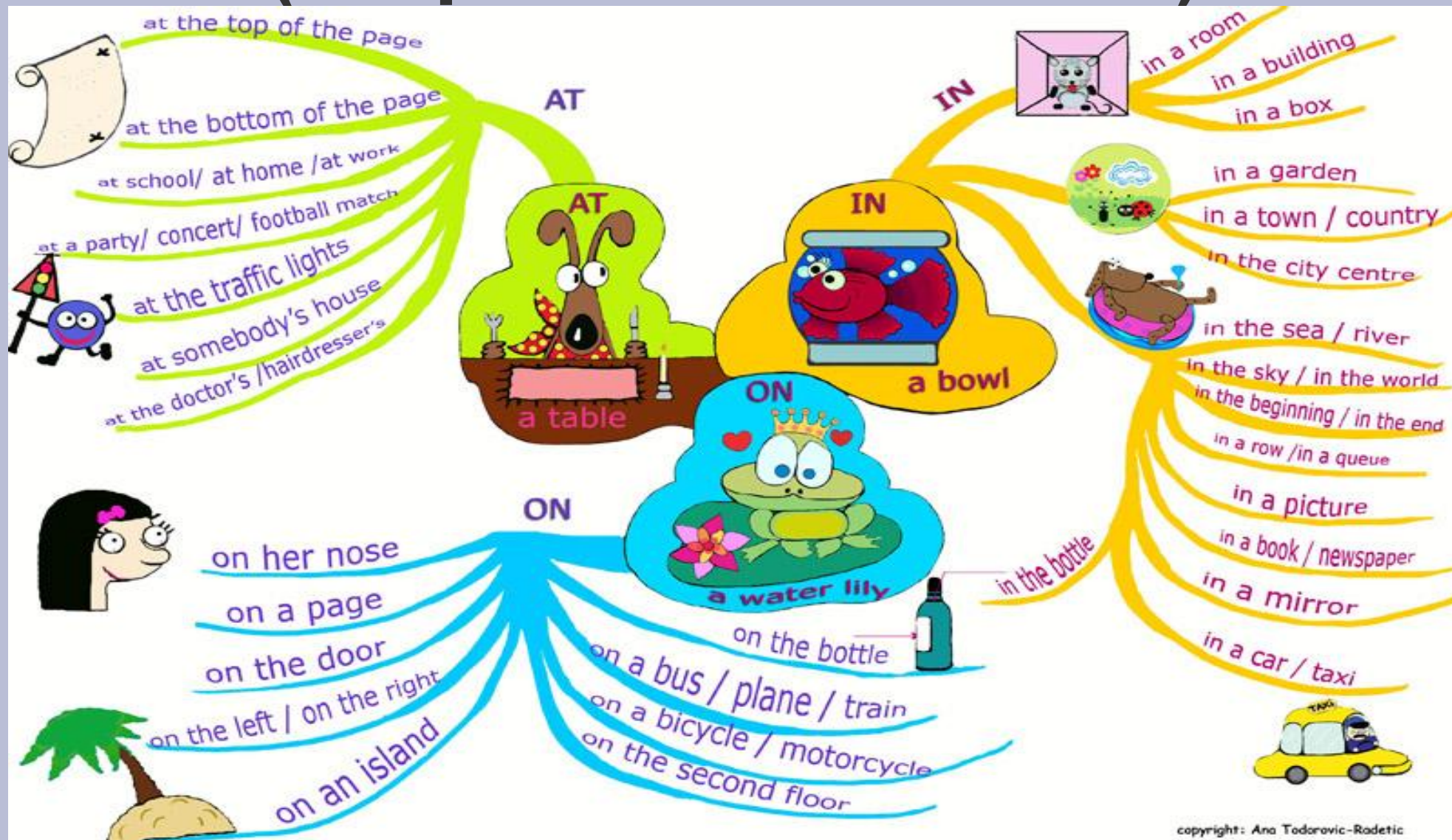


# Английские предлоги места (Prepositions of Place)



**in**

▪ в пределах какого-

либо пространства, объекта  
или предмета

- in the kitchen (на кухне)
- in London (в Лондоне)
- in the book (в книге)
- in the car (в машине)
- in the world (в мире)



**at** - нахождение (у чего-

либо, в, при, на, за и т.п.).

Также может означать близость объекта (рядом с, недалеко от, и т.п.)

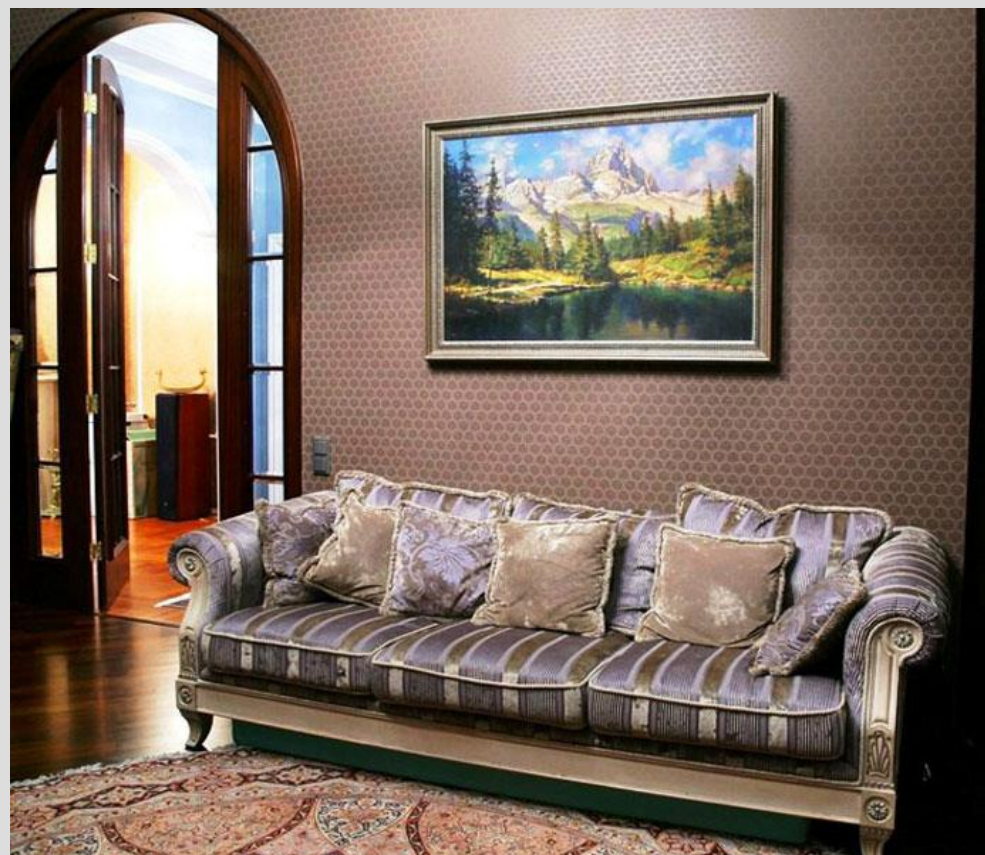
- at the station (на вокзале)
- at the table (за столом)
- at the party (на вечере)
- at the cinema (в кинотеатре)
- at the door (у двери, рядом с дверью)



**on** - на какой-либо

- поверхности, на чем-либо
- для обозначения стороны (левая, правая)
- на каком-либо этаже здания - со словами радио, телевидение

- the picture on the wall (картина на стене)
- on the left (слева, на левой стороне)
- on the first floor (на первом этаже)
- on TV (по телевизору)



# by, next to, beside .

в непосредственной близости  
от кого-либо или чего-либо

- Jane is standing by / next to /  
beside the car. (Джейн  
стоит рядом с машиной.)



# under -

расположенный под чем-либо или ниже чего-либо

- the bag is under the table  
(сумка под столом)



# over -

движение поверх  
чего-либо

- поверх и через что-  
либо

- fly over the ocean  
(лететь над  
океаном)

- climb over the wall  
(перелезть через  
стену)



# below -

расположенный ниже  
уровня чего-либо

- the fish are below the  
surface (рыба под  
водой)





# above -

выше чего-либо

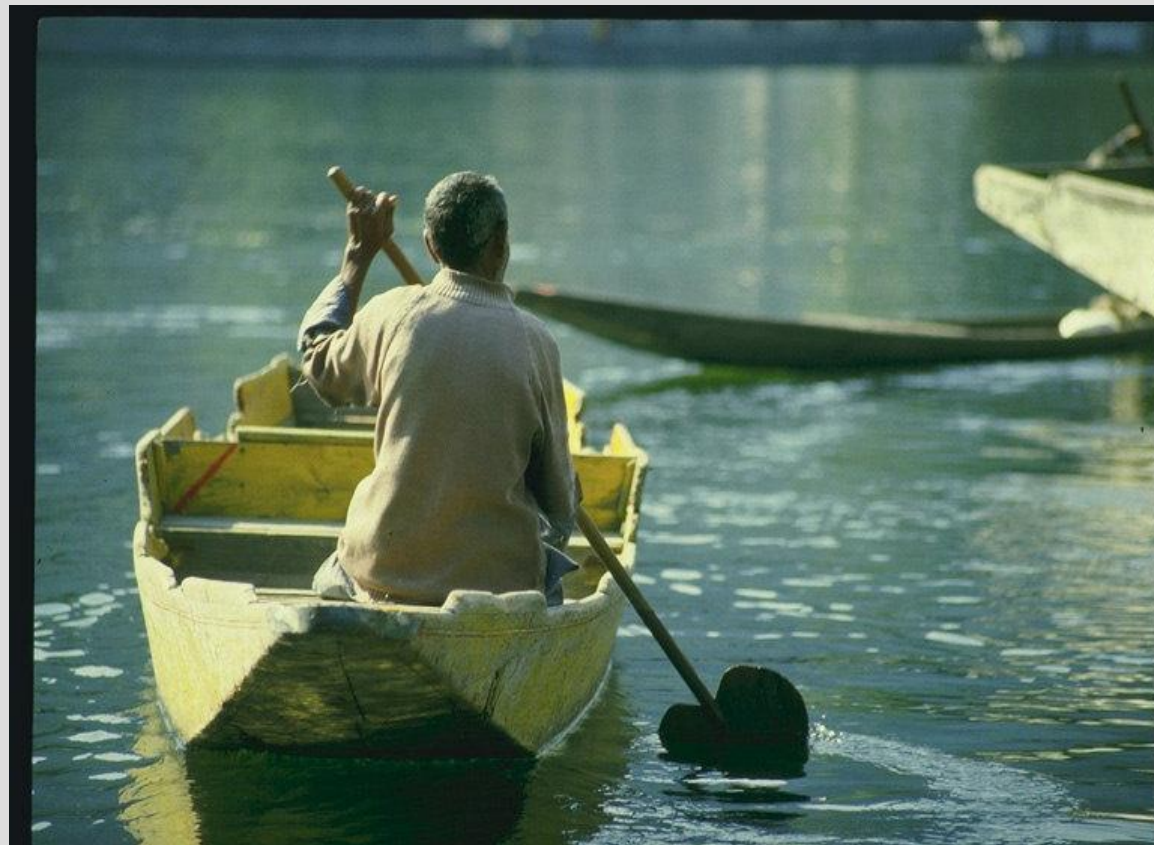
- a path above the lake  
(тропа над озером)



# across

на другой стороне  
или на другую сторону

- swim across the river  
(плыть через реку)



# through

- проходить сквозь, входить с одной, а выходить с противоположной стороны чего-либо
- drive through the tunnel  
(проезжать через тоннель)



# to

- в направлении

кого-либо или чего-либо

- со словом bed (кровать)
- go to school (идти в школу)
- go to London (ехать в Лондон)
- go to bed (ложиться спать)



# into

-

движение внутрь чего-либо

- go into the house  
(войти в дом)



# from -

исходная точка, откуда-либо

a flower from the garden  
(цветок из сада)



# Ресурсы:

- [http://www.grammarmindmaps.com/wp-content/uploads/2011/05/Mind\\_Map\\_Prep\\_of\\_Place1.jpg](http://www.grammarmindmaps.com/wp-content/uploads/2011/05/Mind_Map_Prep_of_Place1.jpg)
- <http://images.esellerpro.com/2149/l/289/7/medscale4458%20Grand%20Coupe.gif>
- [http://osoznanie.org/uploads/posts/2011-07/1311071816\\_peyzazh-v-interere.jpg](http://osoznanie.org/uploads/posts/2011-07/1311071816_peyzazh-v-interere.jpg)
- [http://inetauto.ru/uploads/posts/2012-01/thumbs/1327952318\\_auto-009.jpg](http://inetauto.ru/uploads/posts/2012-01/thumbs/1327952318_auto-009.jpg)
- [http://img0.liveinternet.ru/images/attach/b/0/22338/22338913\\_Okun.jpg](http://img0.liveinternet.ru/images/attach/b/0/22338/22338913_Okun.jpg)
- [http://i1.i.ua/prikol/pic/9/3/351339\\_337828.jpg](http://i1.i.ua/prikol/pic/9/3/351339_337828.jpg)
- [http://hq-wallpapers.ru/wallpapers/5/hq-wallpapers\\_ru\\_nature\\_20327\\_1440x900.jpg](http://hq-wallpapers.ru/wallpapers/5/hq-wallpapers_ru_nature_20327_1440x900.jpg)
- <http://pix.com.ua/db/landscapes/asia/india/b-71095.jpg>
- [http://topok.com.ua/images/4/15089/sumka\\_ninel\\_\\_\\_s\\_1210\\_9\\_32.jpg](http://topok.com.ua/images/4/15089/sumka_ninel___s_1210_9_32.jpg)
- <http://900igr.net/data/kosmos-gorod-transport/Poezda.files/0008-028-Tonnel-i-most.jpg>
- <http://pics.livejournal.com/yesda/pic/00006hgb>
- [http://img.thesun.co.uk/multimedia/archive/00722/SNN3004A\\_682\\_722226a.jpg](http://img.thesun.co.uk/multimedia/archive/00722/SNN3004A_682_722226a.jpg)
- <http://img-2004-09.photosight.ru/28/631399.jpg>