



**ПУТЕШЕСТВИЕ НА  
ПЛАНЕТУ-ГРАММАТИКА.**

СКАЗКА

О КОРОЛЕ

ГЛАГОЛЕ

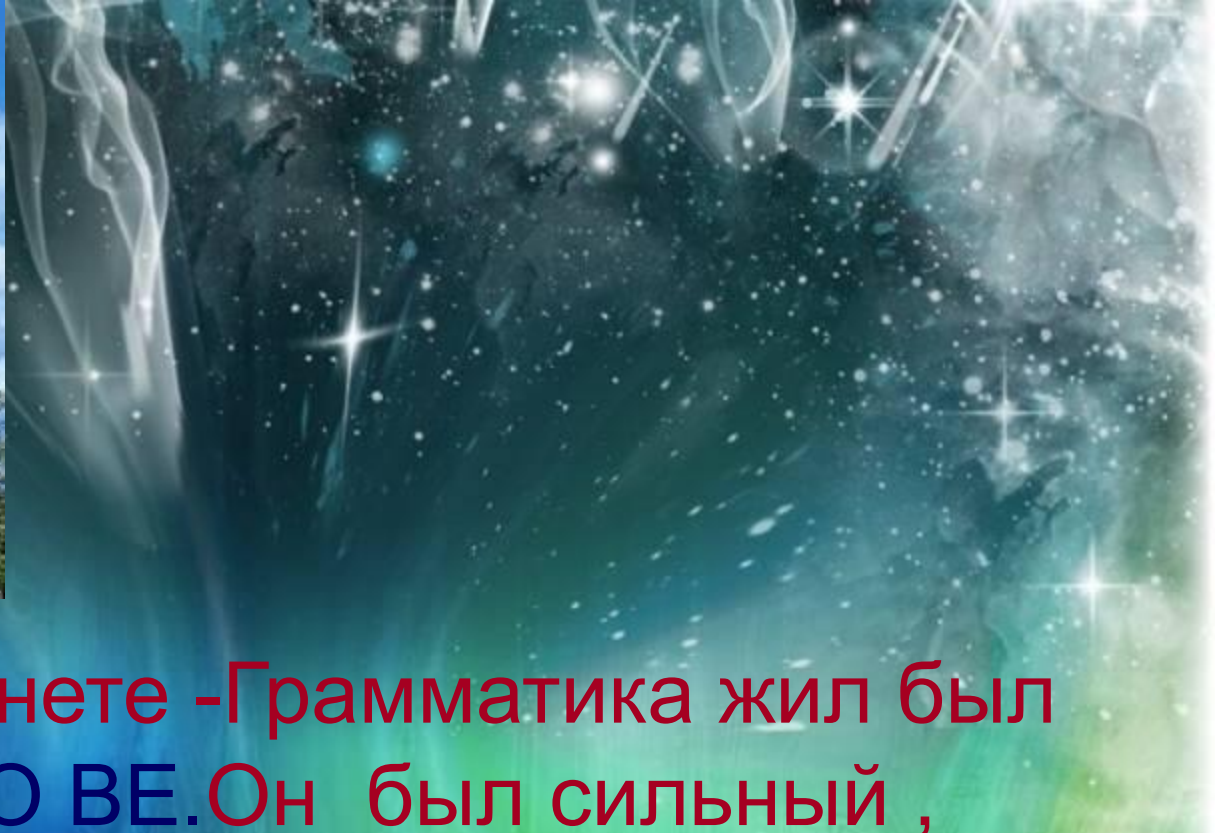


TO BE



July





На далекой Планете -Грамматика жил был  
король глагол-TO BE.Он был сильный ,  
гордый и могущественный.



Он был так горд, что обходился без помощников и слуг в построении всех предложений. Все решения о судьбе своего королевства принимал сам. На Планете-Грамматика не многим глаголам было это под силу. Король издавал указы, которые все жители этого Королевства строго выполняли.

Один из указов гласил:

**УКАЗ**

**Все члены предложения стоят в определенном порядке.**



# ПОРЯДОК СЛОВ В ПОВЕСТВОВАТЕЛЬНОМ АНГЛИЙСКОМ ПРЕДЛОЖЕНИИ.

ПОДЛЕЖАЩЕЕ

СКАЗУЕМОЕ

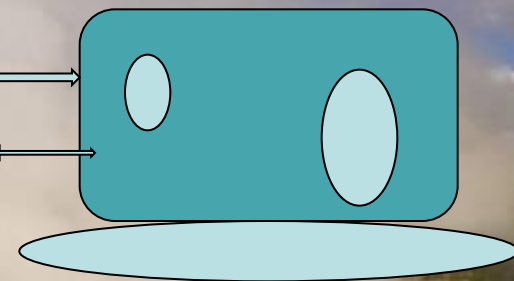
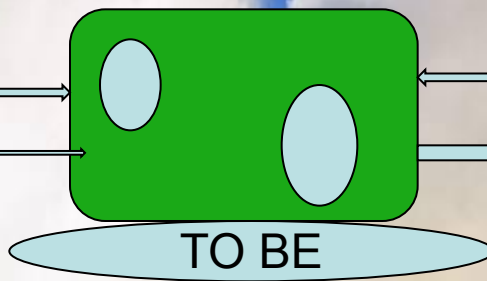
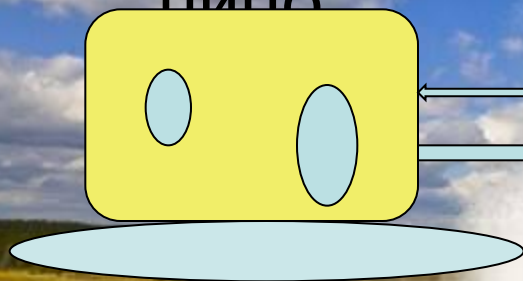
ДОПОЛНЕНИЕ

Действую  
щее

Действи  
е,

Остальные  
слова

ЛИЦО



I, YOU, HE, SHE,  
IT, WE, They

## *REMEMBER*

По-русски TO BE значит «быть, находиться». Давайте проспрягаем его по временам: Вчера мы **были** на Планете - Грамматика. **Сегодня** мы **есть** на Планете- Грамматика. **Завтра** мы **будем** на Планете- Грамматика. **Был, есть, буду-** все это глагол **TO BE**.

**Мы есть** на Планете- Грамматика- как странно звучит, правда?

В русском языке мы опускаем этот глагол «**ЕСТЬ**» .Мы бы сказали:

Мы -на Планете- Грамматика.

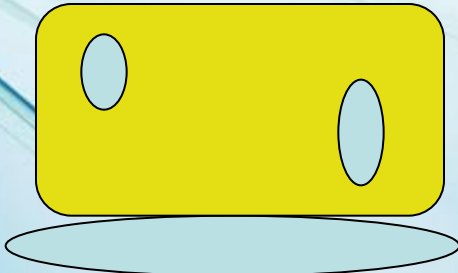
## *LET'S REMEMBER*

англичане очень уважают этот глагол и никогда

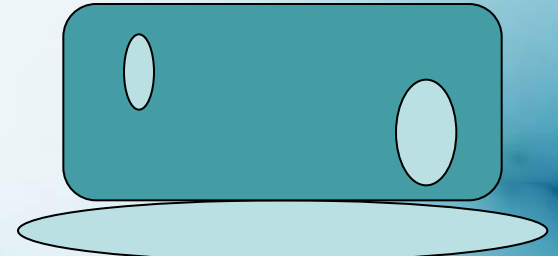
его не теряют.

# СРАВНИ М

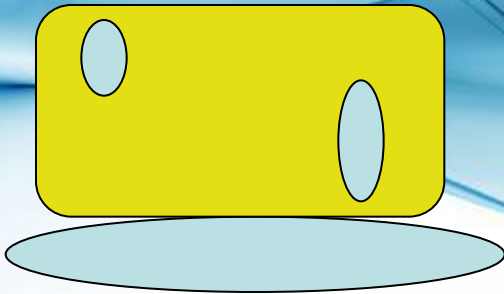
—



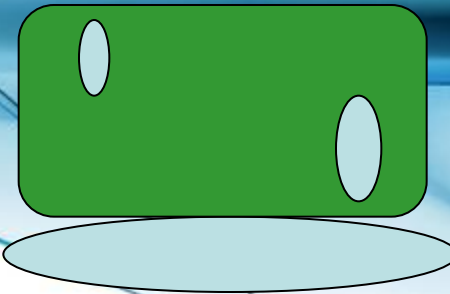
МЫ



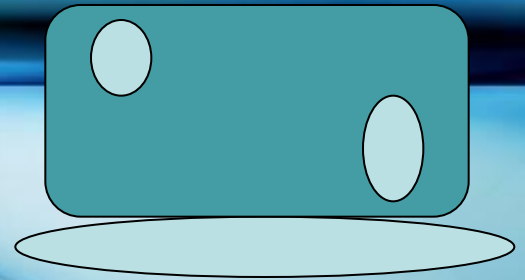
на ПЛАНЕТЕ-  
ГРАММАТИКА.



WE



ARE

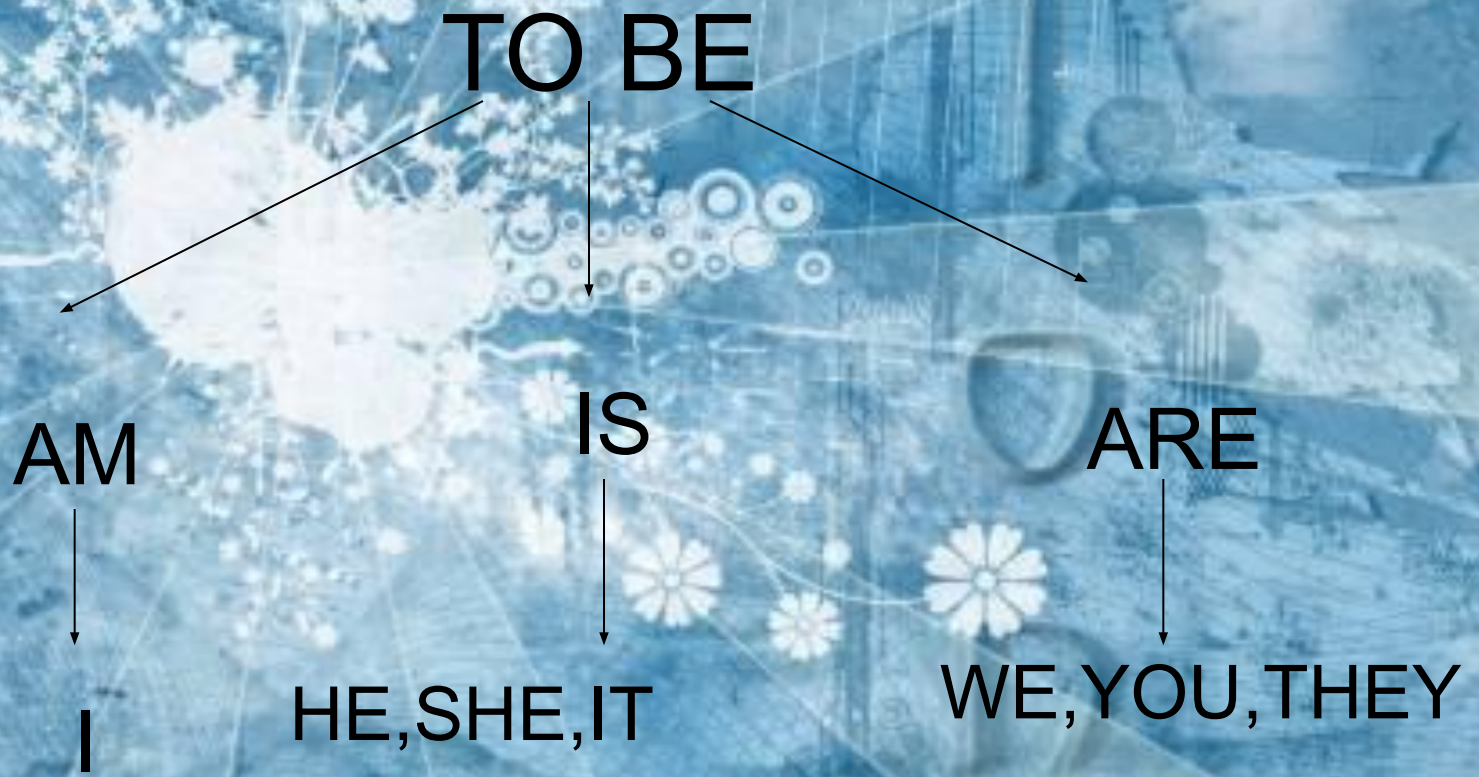


on the Planet  
Grammar



У короля глагола-TO BE было три сына , и звали их  
**AM, IS, ARE.**

Король разрешал им помогать ему в управлении  
Королевством.





Королевич **АМ** был хвастуном и любил себя больше всех. Он дружил только с местоимением **И-Я**.

Он очень любил рассказывать о себе всем Жителям Королевства.

**I am nice.**

**I am strong.**

**I am a friend.**



Второй королевич **ARE** был очень общительным, к нему в гости часто заходили друзья местоимения **WE, YOU, THEY**. Очень много времени он проводил со своими друзьями в играх, на охоте, и когда рассказывал своему отцу королю-глаголу **TO BE** о своих друзьях, он всегда говорил:

**We are friends.**

**You are nice.**

**They are beautiful.**

Королевич очень гордился своими друзьями и дорожил дружбой с ними.

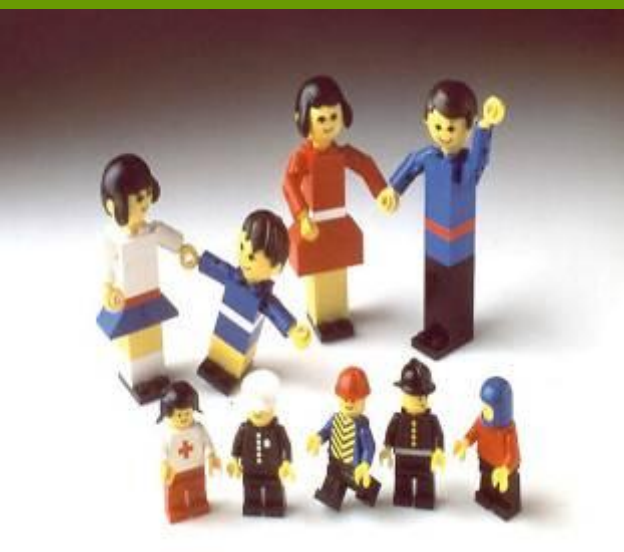


ARE





Третий королевич **IS** был неуверенным и капризным мальчиком. Он был самым молодым из королевичей. Он не любил рассказывать о себе , но любил рассказывать о своих друзьях – местоимениях **HE, SHE, IT.**



**HE IS CLEVER.  
SHE IS A PUPIL.  
IT IS A DOG.**



Король TO BE очень любил своих детей и гордился ими, так как это была его сегодняшняя , настоящая жизнь (PRESENT SIMPLE TENSE).

TO BE



AM



ARE



IS





# REMEMBER

I

AM

WE

ARE

YOU

ARE

YO  
U

AR  
E

HE

IS

THE  
Y

ARE

SHE

IS

IT

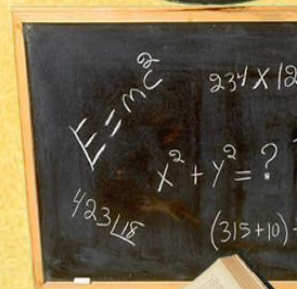
IS



# ПРОВЕРЬ СЕБЯ

- 1) My name ... Nick.
- 2) His dog ... grey.
- 3) They ... brothers.
- 4) I... a pupil.
- 5) Her bears ... brown.
- 6) Sally and I ... sisters.
- 7) She ... a doctor.
- 8) He... a pilot.

AM IS IS AM ARE ARE ARE IS IS





НА Планете -Грамматика жила была частичка **NOT**,она всегда со всеми не соглашалась и всегда была недовольна, поэтому жители планеты не хотели с ней дружить.

Ей очень хотелось дружить с королевичами **AM, IS, ARE**, но когда её приглашали в гости, она спорила с ними и не соглашалась ни с чем, чтобы они не сказали.



AM



Королевичи пытались с ней поговорить,  
но всегда получалось:

I am not nice.  
You are not a pupil.  
He is not brave.  
She is not a pupil.  
It is not nice.

ARE

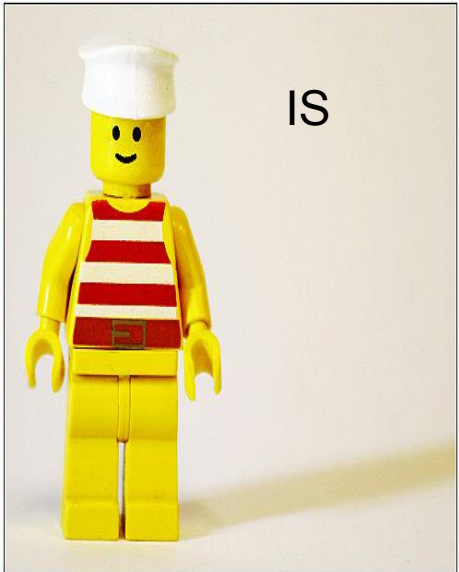


We are not nice.  
You are not nice.  
They are not nice.



NOT

IS





# REMEMBER

Частичка NOT имеет отрицательное значение и переводится на русский язык как «НЕ». Она присоединяется к глаголам AM, IS, ARE и получается:

I am not (I'm not)  
You are not (You aren't)  
He is not (He isn't)  
She is not (She isn't)  
It is not (It isn't)

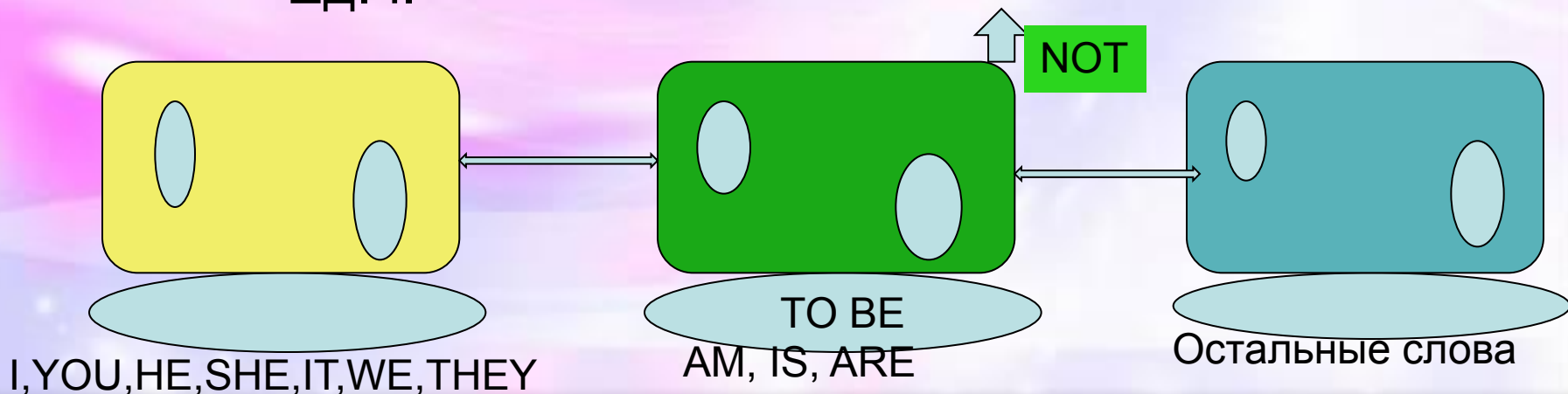
---

We are not (We aren't)  
You are not (You aren't)  
They are not (They aren't)

---

Ед.ч.

Мн.ч.



Частичка NOT переживала из-за того, что с ней не хотят дружить, но король глагол TO BE успокаивал ее и говорил, что бывают такие ситуации в жизни, когда без нее просто нельзя обойтись и все жители-глаголы с удовольствием будут приглашать её в гости.



NOT



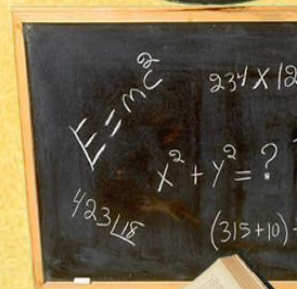
TO BE



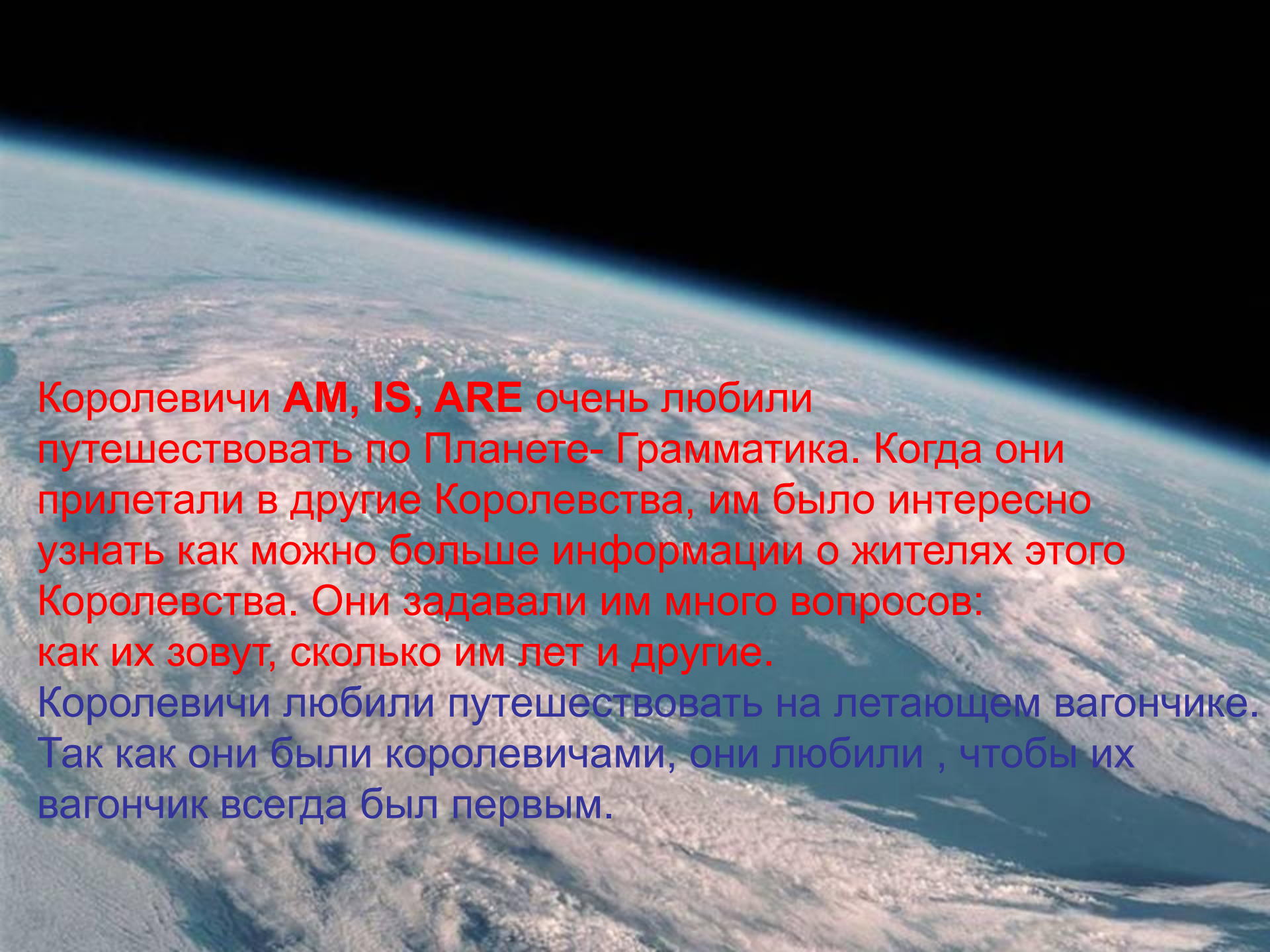
# ПРОВЕРЬ СЕБЯ

1. Mary ... .. a teacher.
2. It ... .. a dog.
3. Sam ... .. a doctor.
4. I ... .. a boy.
5. My friends ... .. pupils.
6. They ... .. cosmonauts.
7. We ... .. friends.

IS NOT   AM NOT   IS NOT   ARE NOT   ARE NOT   ARE NOT  
IS NOT   IS NOT





An aerial photograph of a city with a river, viewed from a high angle. The city is densely packed with buildings, and the river flows through it. The sky is clear and blue. The text is overlaid on the image.

Королевичи **AM, IS, ARE** очень любили путешествовать по Планете- Грамматика. Когда они прилетали в другие Королевства, им было интересно узнать как можно больше информации о жителях этого Королевства. Они задавали им много вопросов: как их зовут, сколько им лет и другие.

Королевичи любили путешествовать на летающем вагончике. Так как они были королевичами, они любили , чтобы их вагончик всегда был первым.

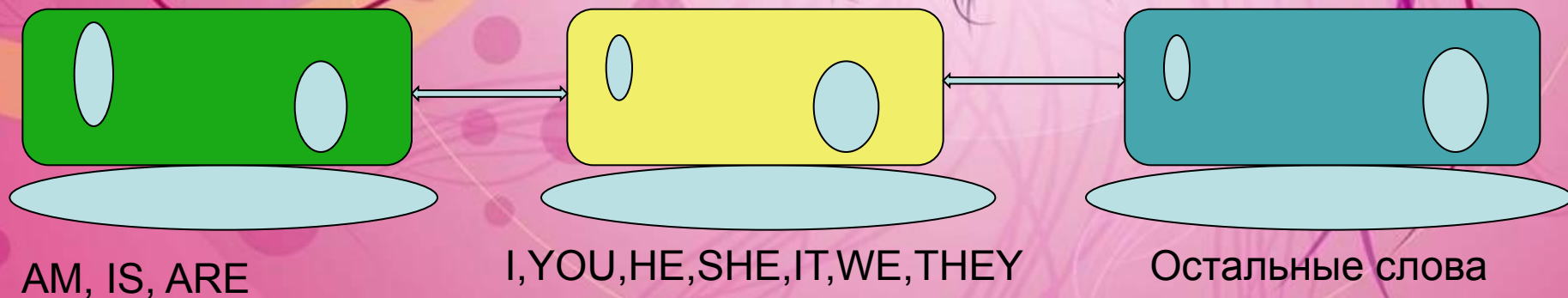


Посмотрите на наш летающий поезд. В зеленом вагончике у нас путешествовали королевичи AM, IS, ARE, в желтом вагончике путешествовали друзья королевичей, а в голубом вагончике - другие жители планеты.

Когда королевичи беседовали с жителями, они начинали важно спрашивать:

Am I nice?  
Are you clever?  
Is he a friend?  
Is she a girl?  
Is it a dog?

Are we friends?  
Are you pupils?  
Are they doctors?



# REMEMBER

Задавая вопросы , мы начинаем их с  
AM, IS, ARE.

*Are you happy?*

*Yes, I am.*

*No, I am not*

*Is he happy ?*

*Yes, he is.*

*No, he is not.*

*Is she happy?*

*Yes, she is.*

*No, she isn't.*

*Am I happy?*

*Yes, you are.*

*No, you are not.*

*Are they happy?*

*Yes, they are.*

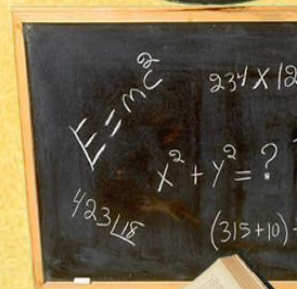
*No, they are not*



# ПРОВЕРЬ СЕБЯ

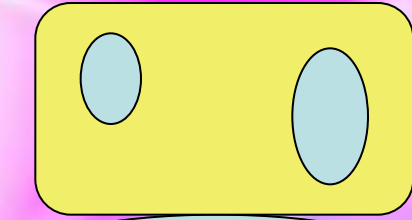
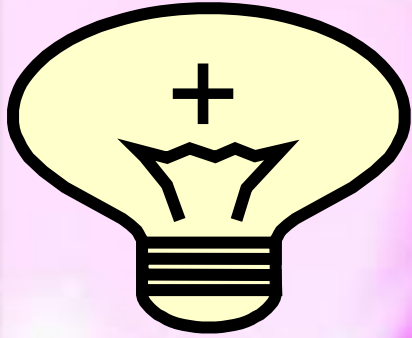
- |                       |              |
|-----------------------|--------------|
| 1.....you nice?       | Yes, I ....  |
| 2.... you clever?     | Yes, we .... |
| 3.... they doctors?   | No, they...  |
| 4.....he a pupil?     | No, he....   |
| 5..... she beautiful? | Yes, she.... |
| 6..... you friends?   | Yes, we ...  |
| 7.....the dog big?    | No, it...    |

ARE      AM      ARE      ARE      IS NOT      IS  
ARE NOT      ARE      IS NOT      IS      IS      ARE  
ARE      IS





REMEMBER

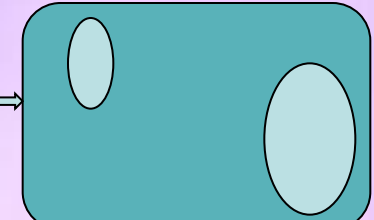


I, YOU, HE, SHE, IT,  
WE, THEY

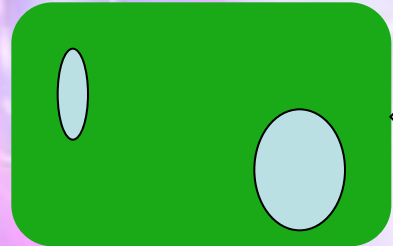
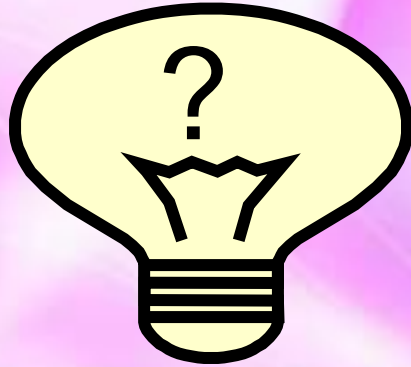


TO BE

AM, IS, ARE

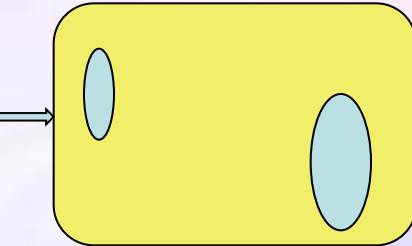


Остальные слова

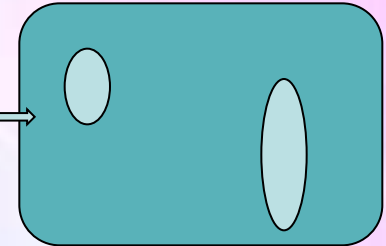


TO BE

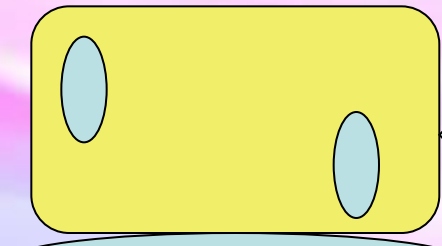
AM, IS, ARE



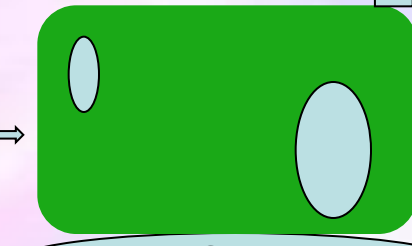
I, YOU, HE, SHE, IT,  
WE, THEY



Остальные слова

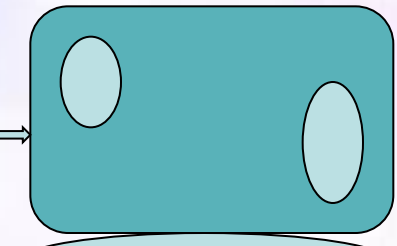


I, YOU, HE, SHE, IT, WE  
THEY



TO BE

AM, IS, ARE



Остальные слова

NOT





**THE END**