

МУНИЦИПАЛЬНОЕ ОБЩЕОБРАЗОВАТЕЛЬНОЕ УЧРЕЖДЕНИЕ
"СРЕДНЯЯ ОБЩЕОБРАЗОВАТЕЛЬНАЯ ШКОЛА № 7"

ПРОЕКТ

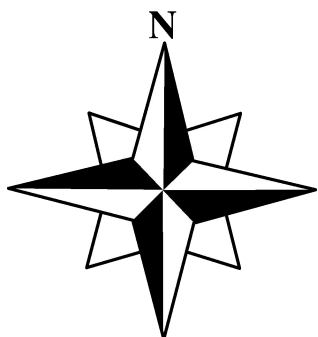
***Инфляционная модель
возникновения вселенной.
Теория большого взрыва: от
кварков до квазаров.***

***Участники проекта:
Зиятдинова
Александра
Третьякова Клара
Ученицы 10 А класса***

Цель проекта: Изучить теорию большого взрыва.



Основная задача проекта



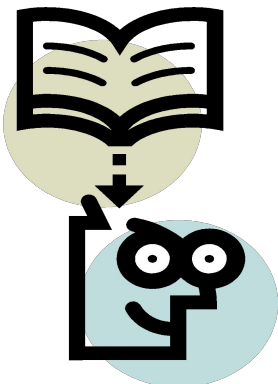
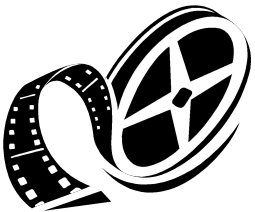
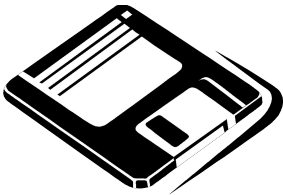
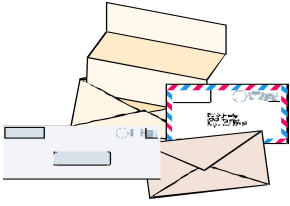
Что необходимо сделать, чтобы решить задачу проекта?

Какие личностные качества разовьются в ходе выполнения проекта?

Необходимо понять строение Вселенной. Изучить Теорию большого взрыва и найти её недочёты.

У учеников разовьётся умение развивать и доказывать теории.

Информационная поддержка проекта

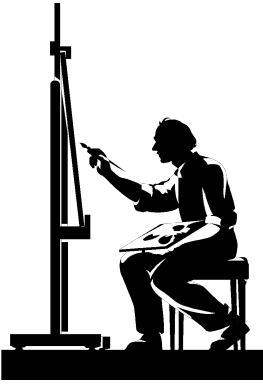


Распределение работ между участниками проекта

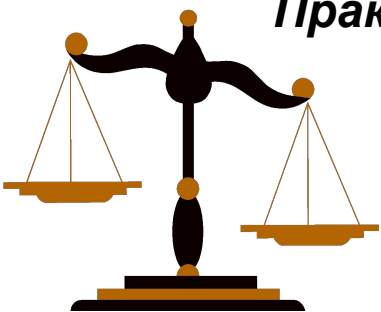


<i>Что предстоит сделать?</i>	<i>Кому поручено?</i>	<i>Сроки выполнения.</i>

Основной текст проекта (Теоретическая часть проекта, с выделением разделов, параграфов, пунктов и т.д.)



1. Введение.
2. Вселенная и её составляющие.
3. Элементарные частицы.
4. Распространённые теории возникновения Вселенной.
5. Теория большого взрыва.
6. Инфляционная модель вселенной.
7. Предпосылки и теории о дальнейшем развитии Вселенной.
8. Вывод.



Практическая часть проекта ЭКСПЕРИМЕНТ №

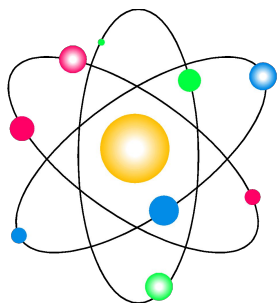
Объект исследования

Гипотеза

Способ проверки (что необходимо...)

***Ход исследования (результаты в виде таблиц,
графиков, вычислений, пояснительного текста...)***

Вывод



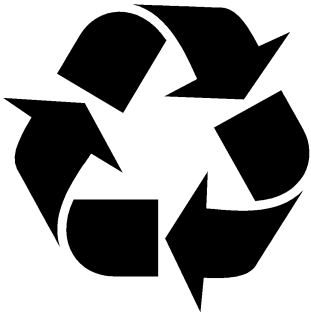
Проблема

Предположения (что увидим...)

Условия наблюдения

Результаты

Вывод



ЗАДАЧА №

Найти.

***Преобразование единиц
измерения в систему СИ***

Гипотеза решения
***(анализируем условие в
виде рисунков, текста,
схем, моделей)***

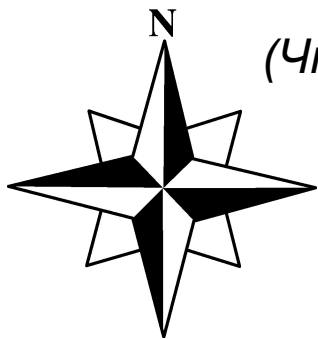
Дано.

Решение.

Ответ.

Результаты работы по проекту

(Что удалось? Что не получилось? Почему?)



Вклад каждого участника в работу над проектом



Личностные качества
приобретенные (измененные) каждым участником во время работы над проектом.



Как можно улучшить эту замечательную работу?

***Критические замечания других групп.
(Вопросы, на которые предстоит ответить).***



Что необходимо доделать?