

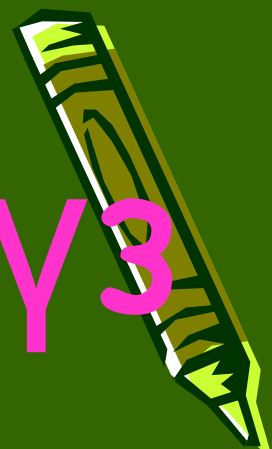
ТӨВЕШ-

МӨСТӘКЫЙЛЬ СҮЗ

ТӨРКЕМЕ

Башкады: Айдарова Алсу

Житәкчесе: Рәсүлева Э.Р.



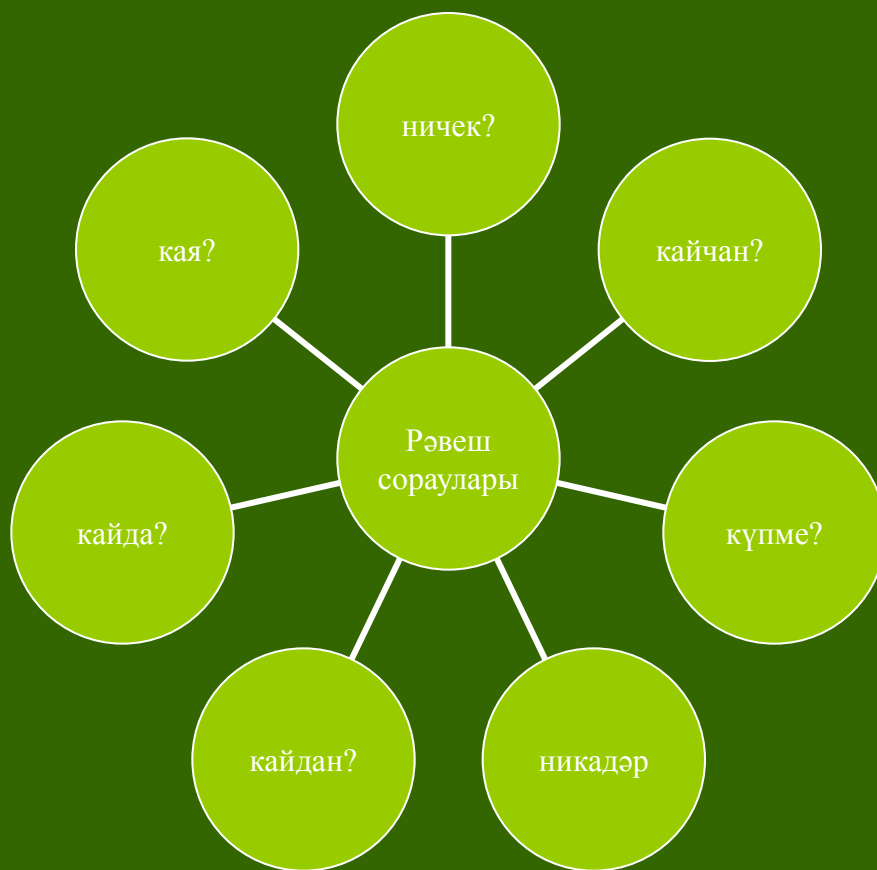
Рәвеш белдерә

Эш-хәлнең
билтесен

Билтенең
билтесен



Рәвеш сораулары



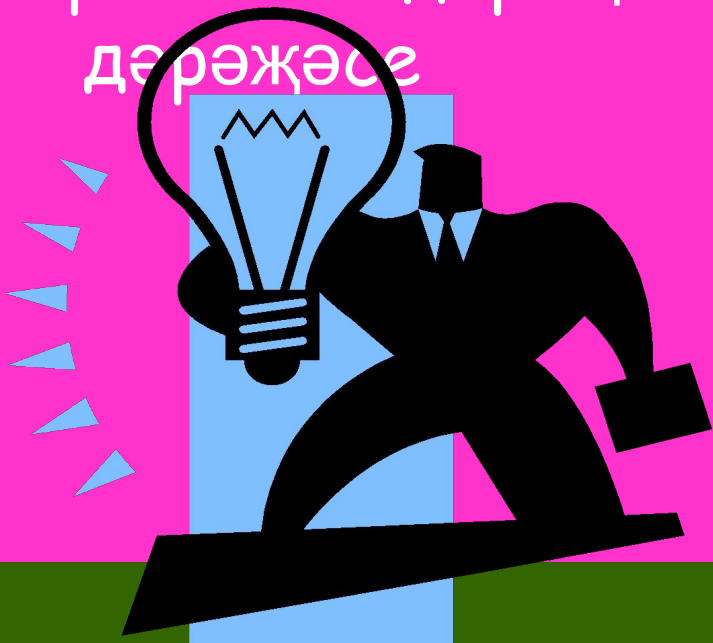
Грамматик үзенчәлеге-

Төрләнми



Рәвеш дәрәжәләре

Артыклык дәрәжәсе
дәрәжәсе



Чагыштыру






ЖӨМЛӨД
Ә



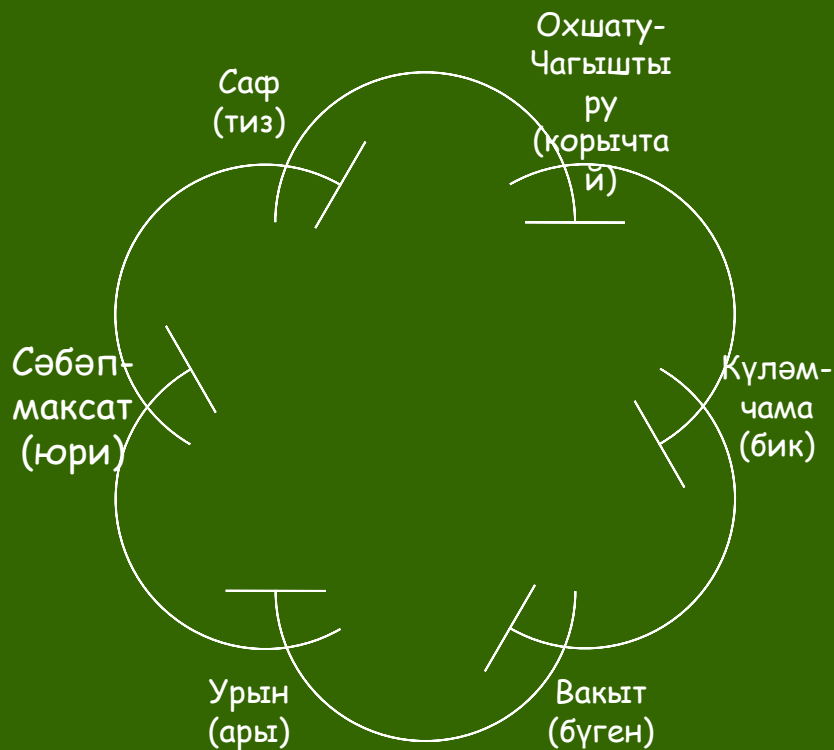
Хәл
Илдус кичә
кайтты.

Хәбәр
Идел безгә
якын.

Аергыч
Әниемнең
көмеш-
тәй чәчләрен са-
гындым.



Рәвеш төркемчәләре



Ясалыш
ы

Тамыр
рәвеш
(тиз, аз)

Кушымча
ялгау
ысулы
(бушлай,
татарча)

Кушма
рәвеш
(бертавыш
тан)

Парлы
Рәвеш
(вакыт-
вакыт)

Тезмә
рәвеш
(биш
былтыр)

