



**«Своя игра»
или
«Великобритания
в фокусе»**

United Kingdom



**Сектор****Стоимос
ть
вопроса****в
фунтах
стерлин
гов****История****1**[Слайд 20](#)**5**[Слайд 4](#)**10**[Слайд 24](#)**20**[Слайд 25](#)**50**[Слайд 9](#)**Литература****1**[Слайд 14](#)**5**[Слайд 21](#)**10**[Слайд 22](#)**20**[Слайд 11](#)**50**[Слайд 23](#)**География****1**[Слайд 18](#)**5**[Слайд 19](#)**10**[300 Слайд 26](#)**20**[Слайд 26](#)**50**[Слайд 8](#)**Еда****1**[Слайд 6](#)**5**[Слайд 27](#)**10**[Слайд 28](#)**20**[Слайд 15](#)**50**[Слайд 13](#)**Пословицы****1**[Слайд 30](#)**5**[Слайд 10](#)**10**[Слайд 29](#)**20**[Слайд 31](#)**50**[Слайд 16](#)**Искусство****1**[Слайд 17](#)**5**[Слайд 32](#)**10**[Слайд 33](#)**20**[Слайд 7](#)**50**[Слайд 34](#)**Изобрета-
тельство****1**[Слайд 35](#)**5**[Слайд 5](#)**10**[Слайд 36](#)**20**[Слайд 12](#)**50**[Слайд 37](#)

Toy Soldiers

Слайд 2



**КОТ
В МЕШКЕ**

**ЧТО
ЭТО?**

Слайд 2



**КОТ
В МЕШКЕ
Что это?**

Слайд 2



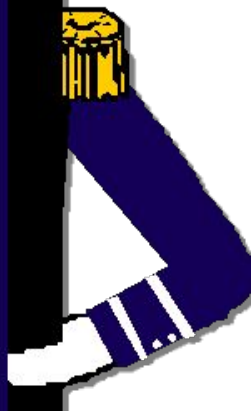
КОТ В МЕШКЕ



ЧТО ЭТО?



Суд 2



КОТ В МЕШКЕ

КТО ЭТО?

Слайд 2



КОТ В МЕШКЕ

КТО ЭТО?

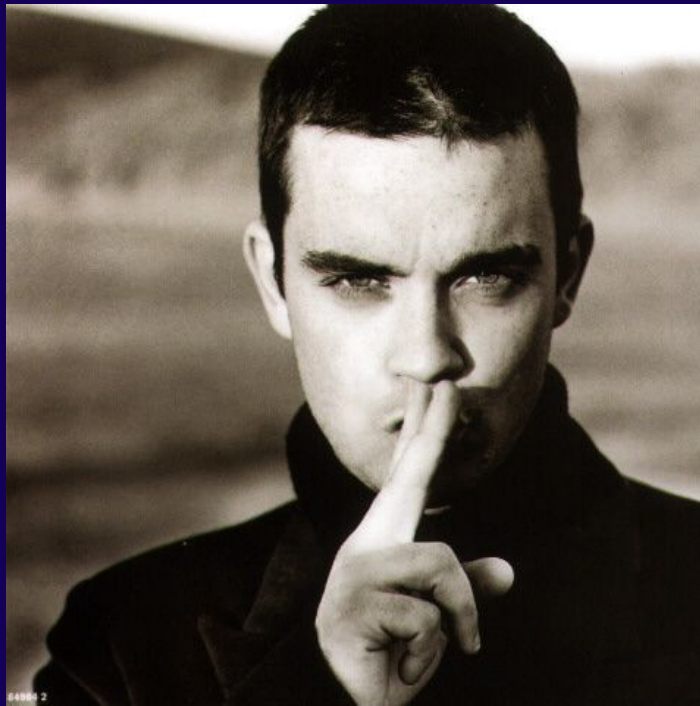
Слайд 2



КОТ В МЕШКЕ

КТО ЭТО?

Слайд 2





Слайд 2

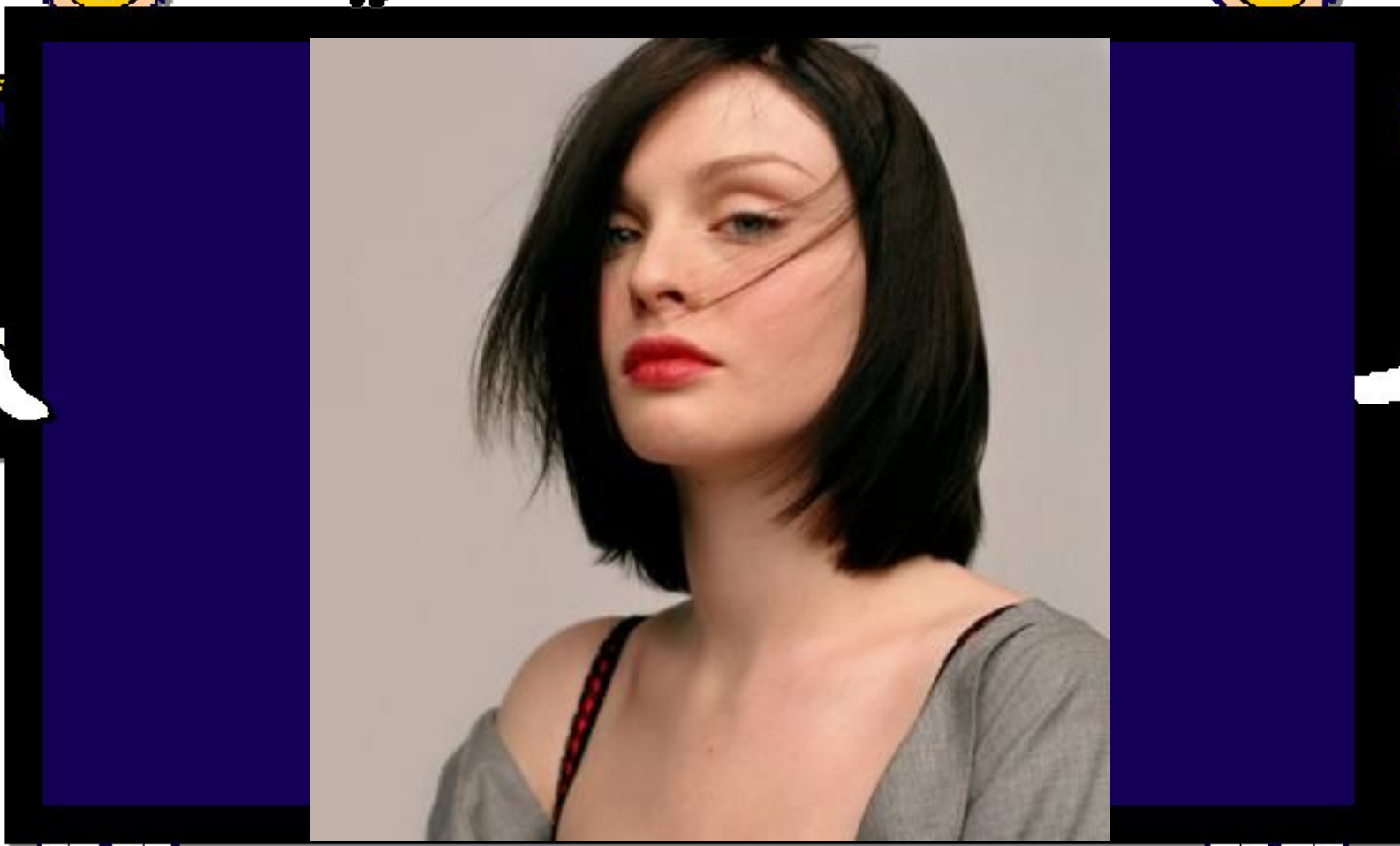
КОТ В МЕШКЕ

КТО ЭТО?

КОТ В МЕШКЕ

КТО ЭТО?

Слайд



Слайд

**КОТ В
МЕШКЕ**

КТО ЭТО?



Слайд 1

КОТ В МЕШКЕ

КТО ЭТО?



КОТ В МЕШКЕ

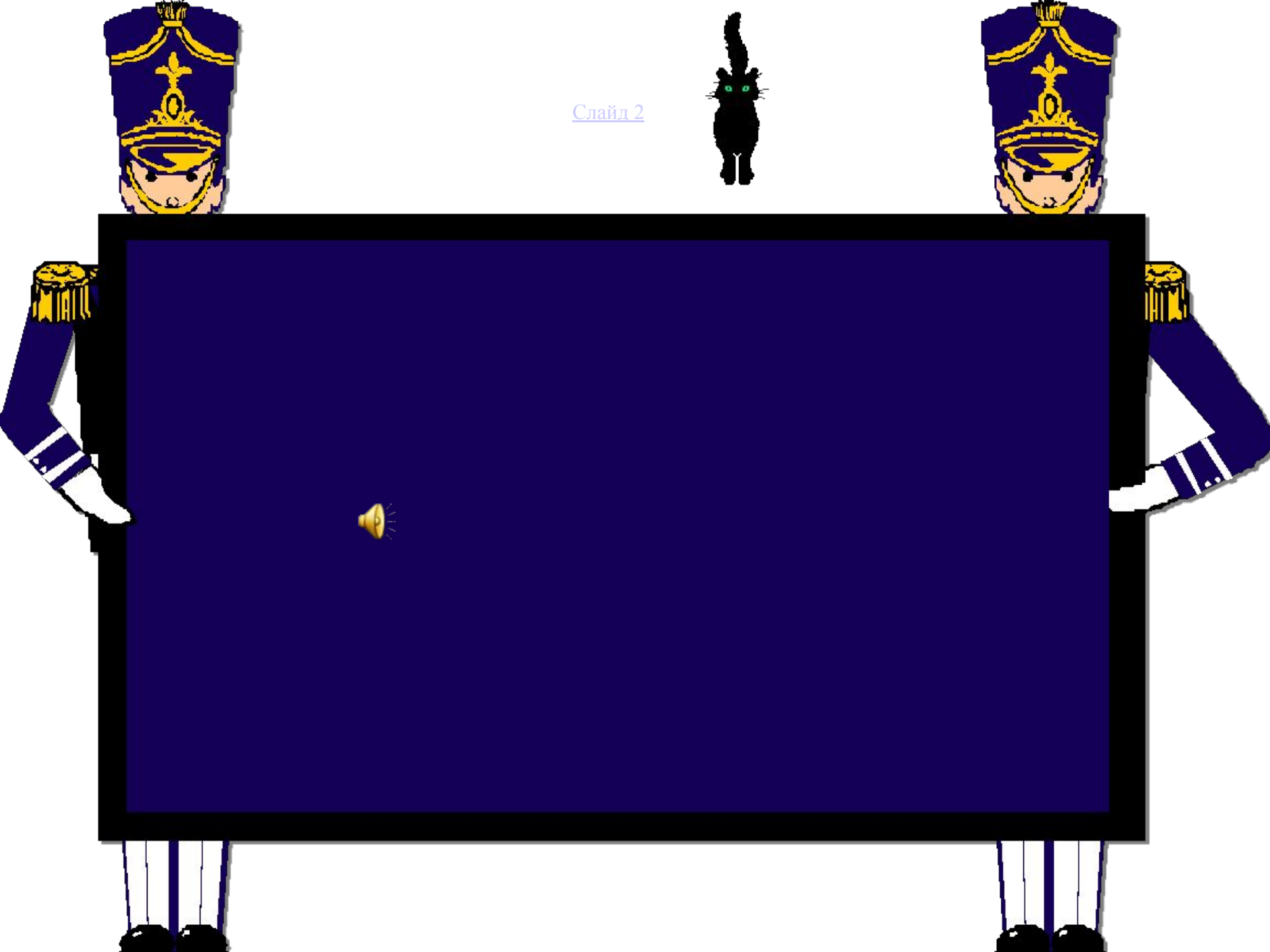
КТО ЭТО?



Как называется **КОТ В МЕШКЕ**
произведение?



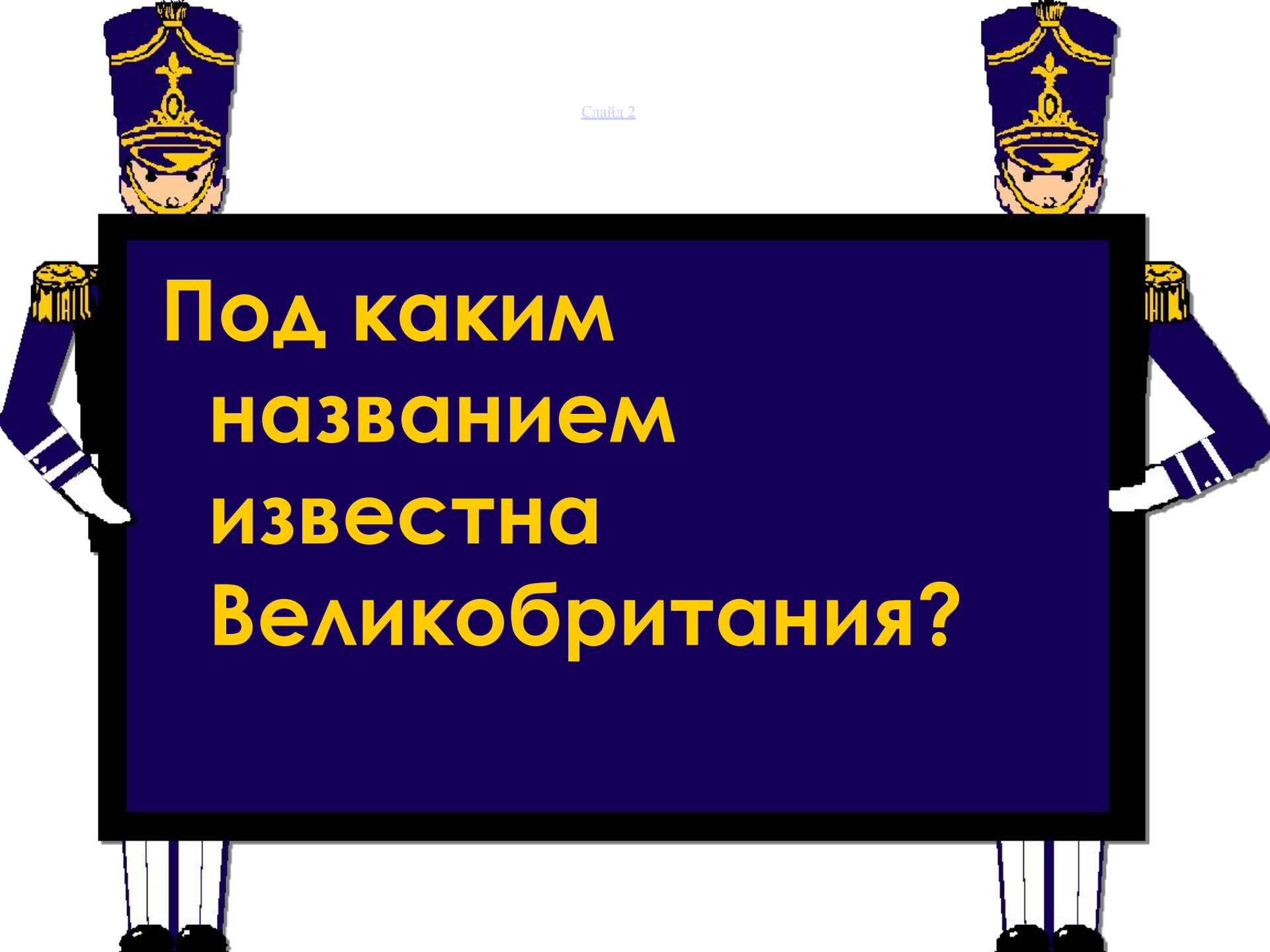
Слайд 2



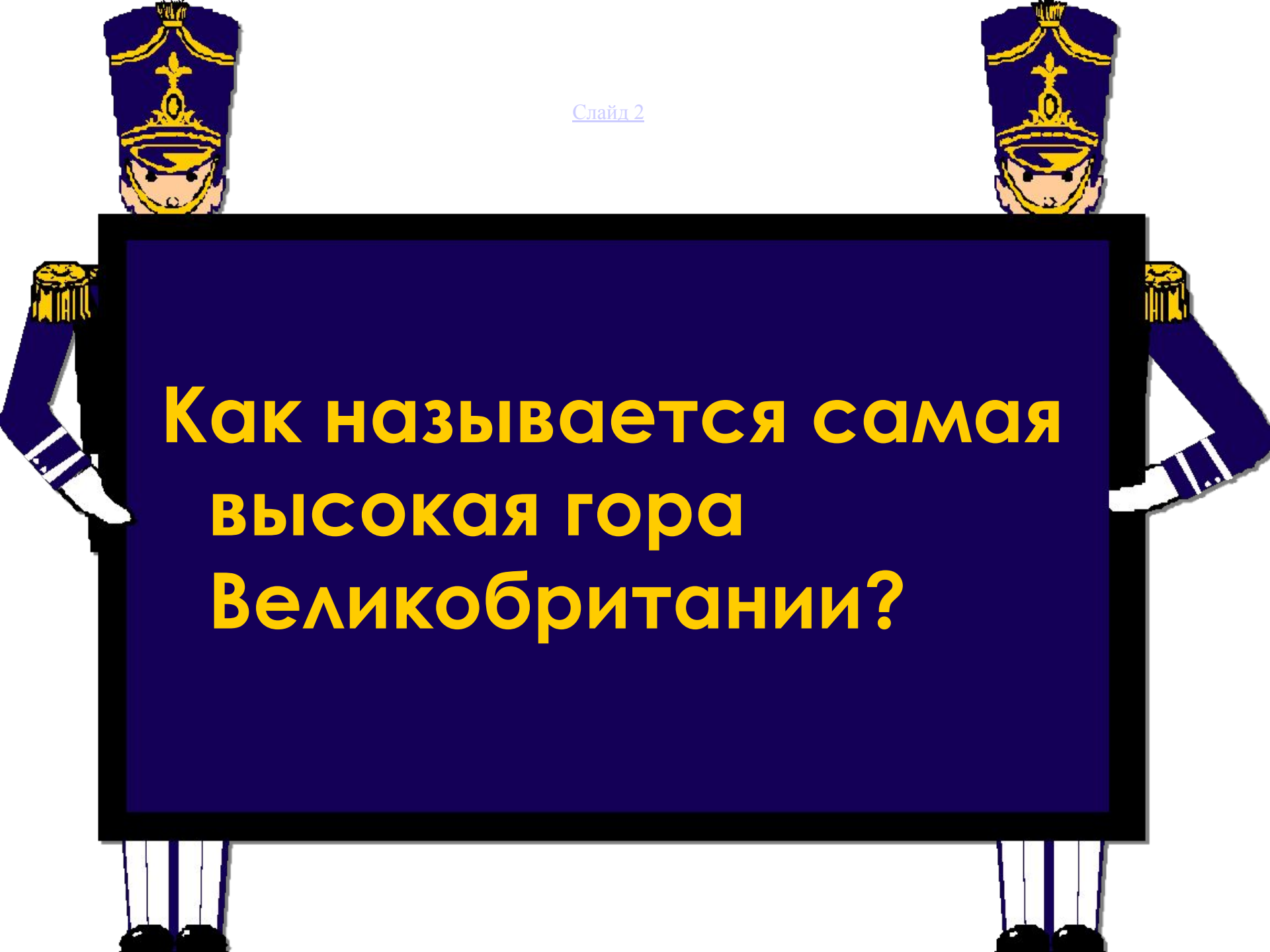
Что это?

КОТ В МЕШКЕ

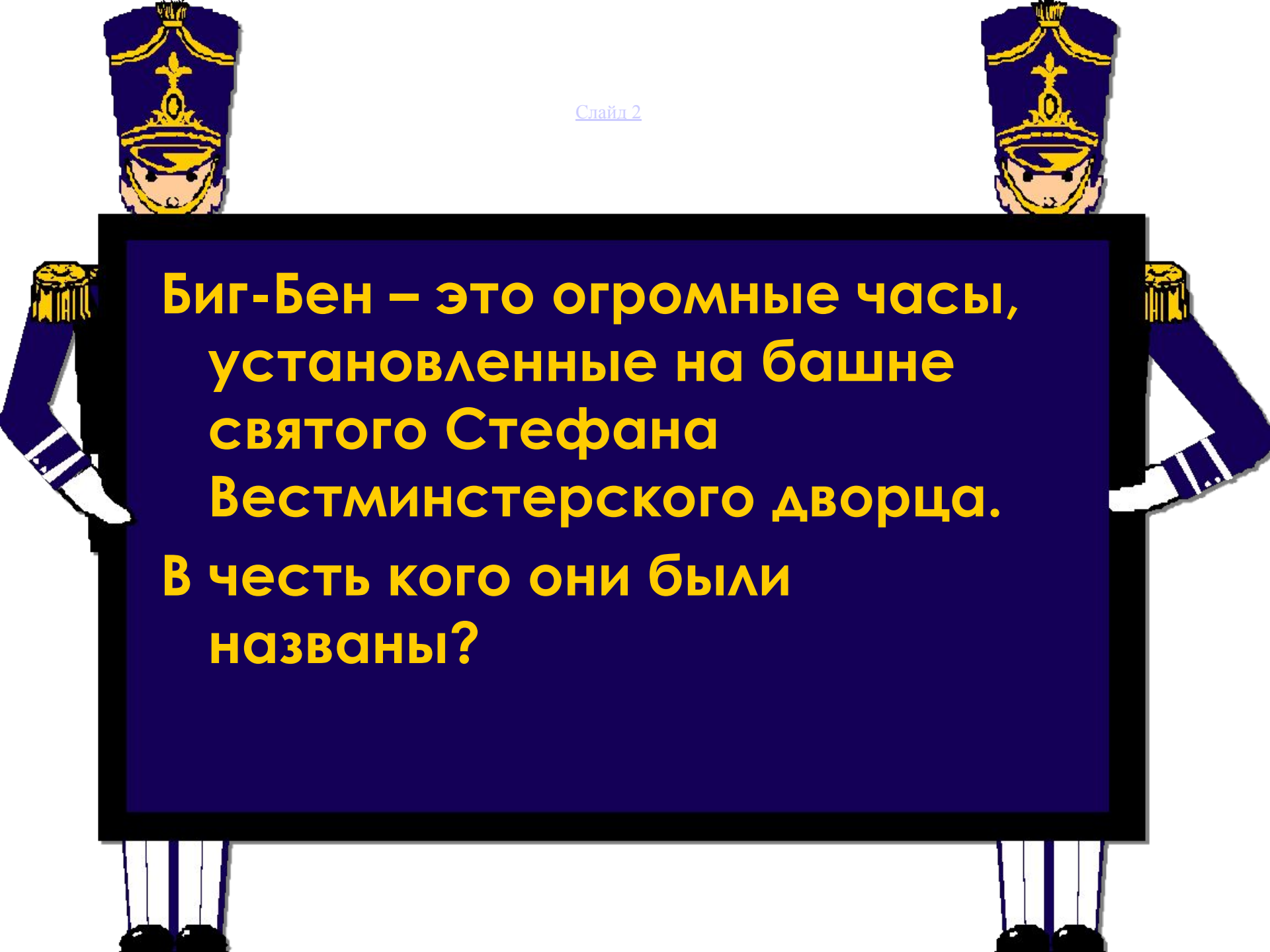





**Под каким
названием
известна
Великобритания?**



**Как называется самая
высокая гора
Великобритании?**



**Биг-Бен – это огромные часы,
установленные на башне
святого Стефана
Вестминстерского дворца.
В честь кого они были
названы?**



Какому литературному персонажу посвящен музей на Бейкер-стрит в Лондоне?



**Назовите автора книги о
Гарри Поттере.**



В графстве Ноттингемшир был старинный королевский лес. Он назывался Шервудский лес.

С именем какого легендарного героя он был связан.


The image features two stylized figures in royal uniforms, possibly representing British Royal Guard sentinels. They are wearing dark blue uniforms with gold epaulettes and tall, ornate blue and gold hats. They are holding a large, dark blue rectangular sign with a black border. The sign contains the text 'Где короновались английские короли?' in a bold, yellow, sans-serif font. The background is plain white.

**Где короновались
английские короли?**



**Легенда утверждает,
что без них падет
Тауэр**

У какого города в
Великобритании есть
неофициальное
название “The Smoke”?



**Назовите
традиционный
рождественский
десерт в Англии.**



Традиционные угощения на Пасху в Великобритании

**Подберите русский
ЭКВИВАЛЕНТ:**

To beat the air

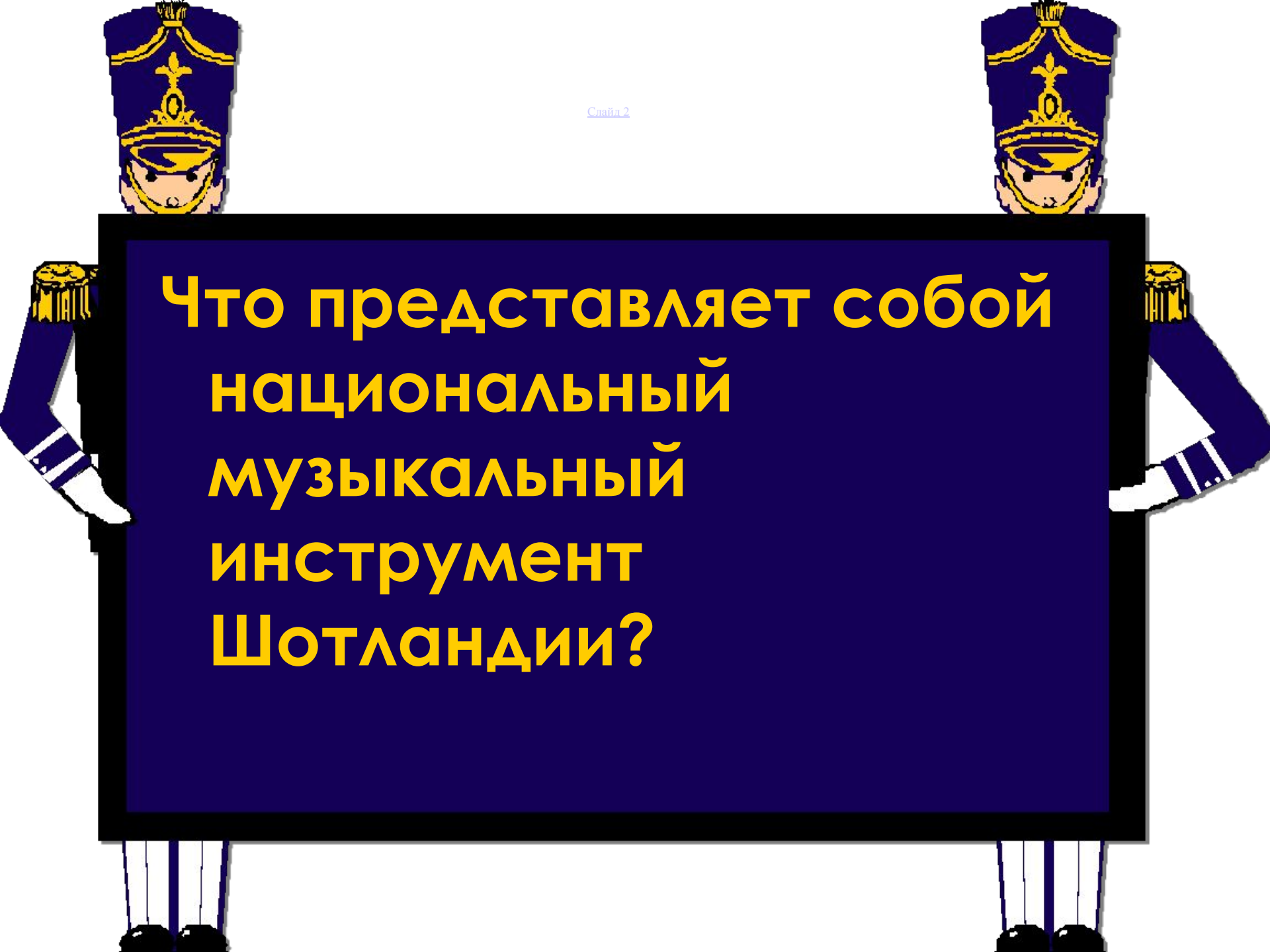


**Подберите русский
ЭКВИВАЛЕНТ:**

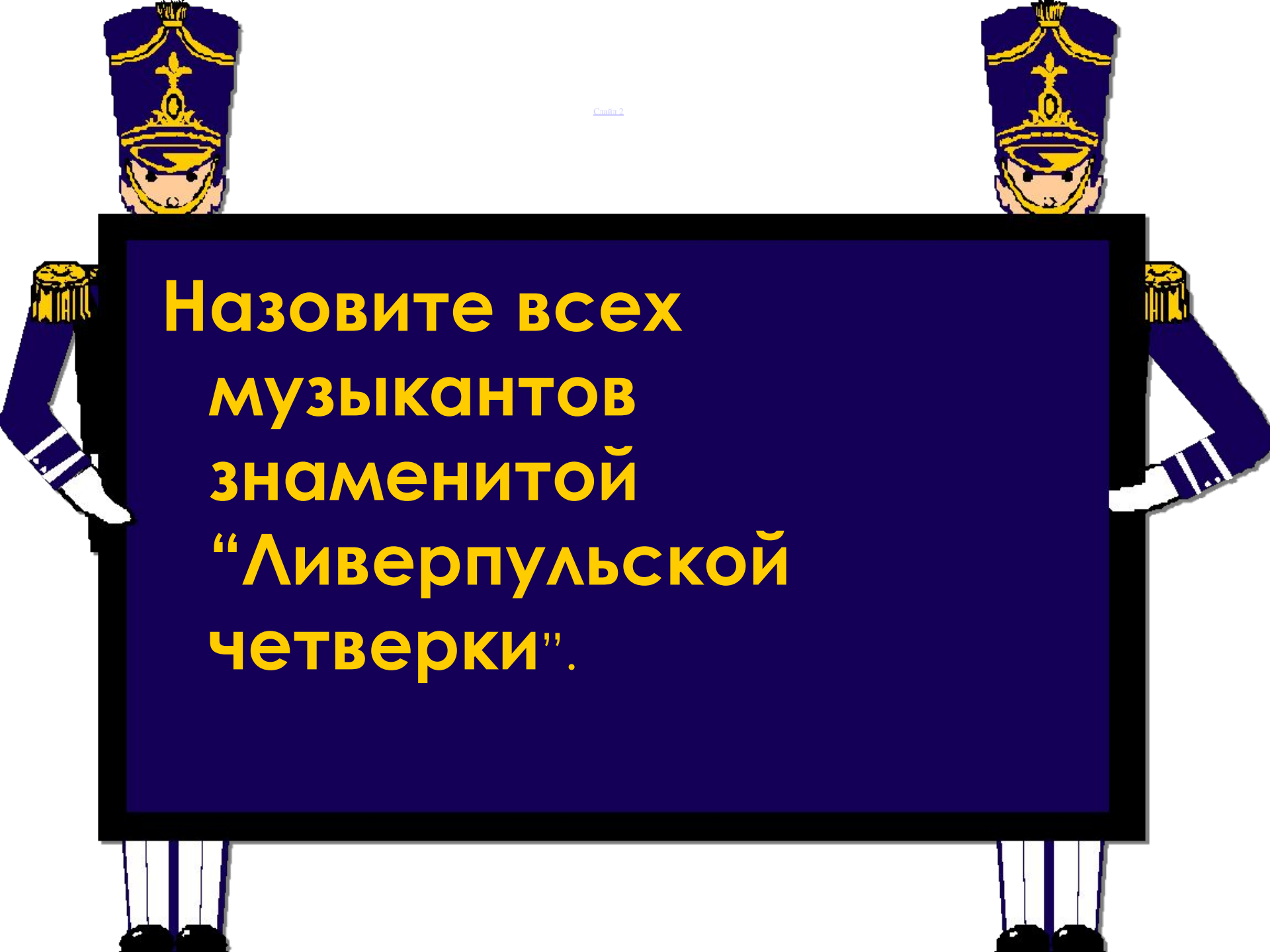
Better late than never

**Подберите русский
ЭКВИВАЛЕНТ:**


As red as a cherry



**Что представляет собой
национальный
музыкальный
инструмент
Шотландии?**




**Назовите всех
музыкантов
знаменитой
“Ливерпульской
четверки”.**



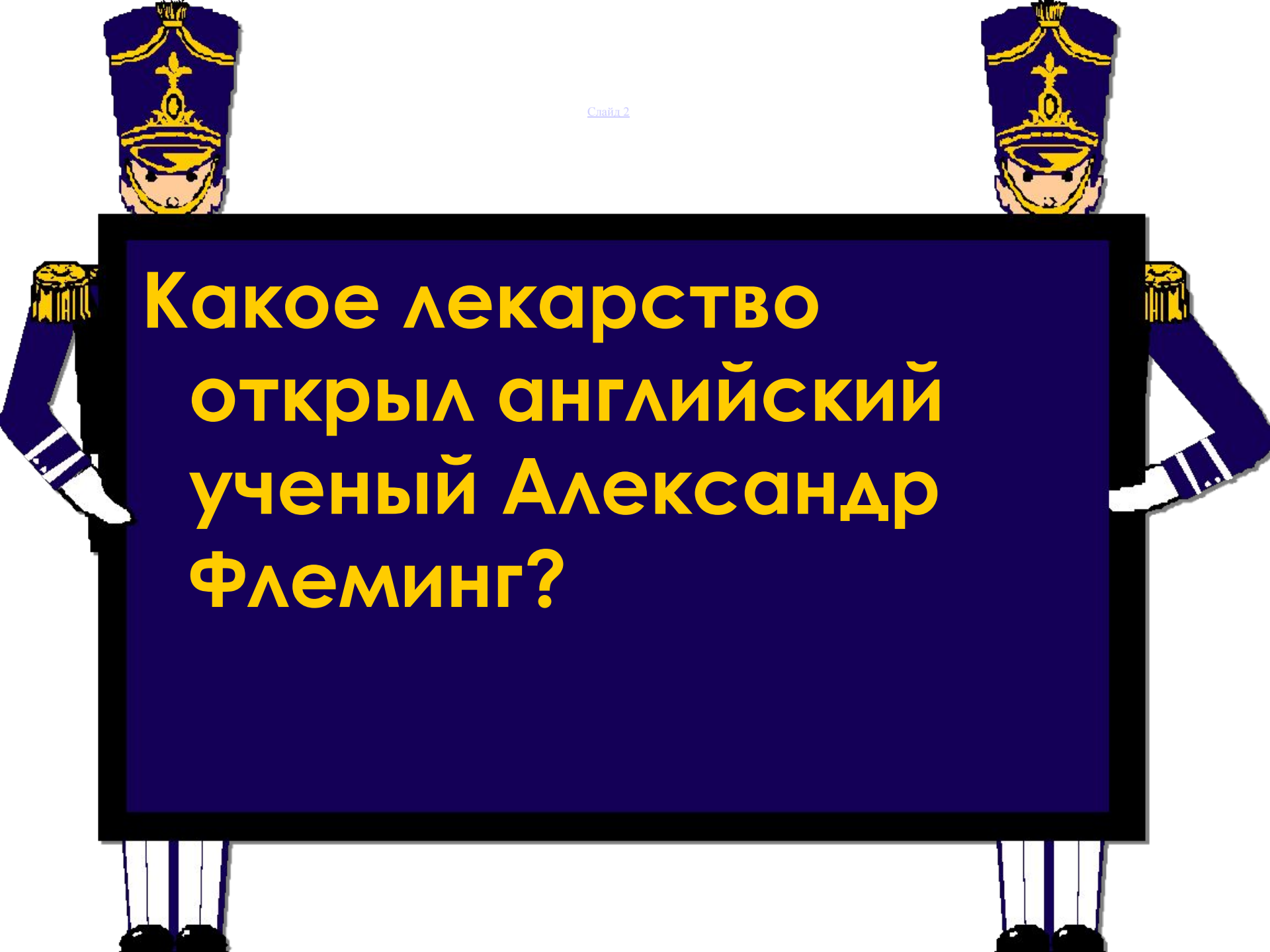
**В каком лондонском
музее находится
Галерея Шепота?**



**Кто из англичан
изобрел телефон?**



**Какой английский
ученый открыл закон
физики?**



Какое лекарство
открыл английский
ученый Александр
Флеминг?



Спасибо за
игру!

United Kingdom

