



**«Своя игра»  
или  
«Великобритания  
в фокусе»**

United Kingdom





## Сектор

Стоимос  
ть  
вопроса

в  
фунтах  
стерлин  
гов

История

1

[Слайд 20](#)

5

[Слайд 4](#)

10

[Слайд 24](#)

20

[Слайд 25](#)

50

[Слайд 9](#)

Литература

1

[Слайд 14](#)

5

[Слайд 21](#)

10

[Слайд 22](#)

20

[Слайд 11](#)

50

[Слайд 23](#)

География

1

[Слайд 18](#)

5

[Слайд 19](#)

10

~~300~~

[Слайд 26](#)

20

[Слайд 8](#)

50

[Слайд 8](#)

Еда

1

[Слайд 6](#)

5

[Слайд 27](#)

10

[Слайд 28](#)

20

[Слайд 15](#)

50

[Слайд 13](#)

Пословицы

1

[Слайд 30](#)

5

[Слайд 10](#)

10

[Слайд 29](#)

20

[Слайд 31](#)

50

[Слайд 16](#)

Искусство

1

[Слайд 17](#)

5

[Слайд 32](#)

10

[Слайд 33](#)

20

[Слайд 7](#)

50

[Слайд 34](#)

Изобрета-  
тельство

1

[Слайд 35](#)

5

[Слайд 5](#)

10

[Слайд 36](#)

20

[Слайд 12](#)

50

[Слайд 37](#)

# Toy Soldiers

Слайд 2



**КОТ  
В МЕШКЕ**

**ЧТО  
ЭТО?**

Слайд 2



**КОТ  
В МЕШКЕ**

**Что это?**



Слайд 2



**КОТ В МЕШКЕ**



**ЧТО ЭТО?**



Суд 2



**КОТ В МЕШКЕ**

**КТО ЭТО?**



Слайд 2



**КОТ В МЕШКЕ**

**КТО ЭТО?**

Слайд 2

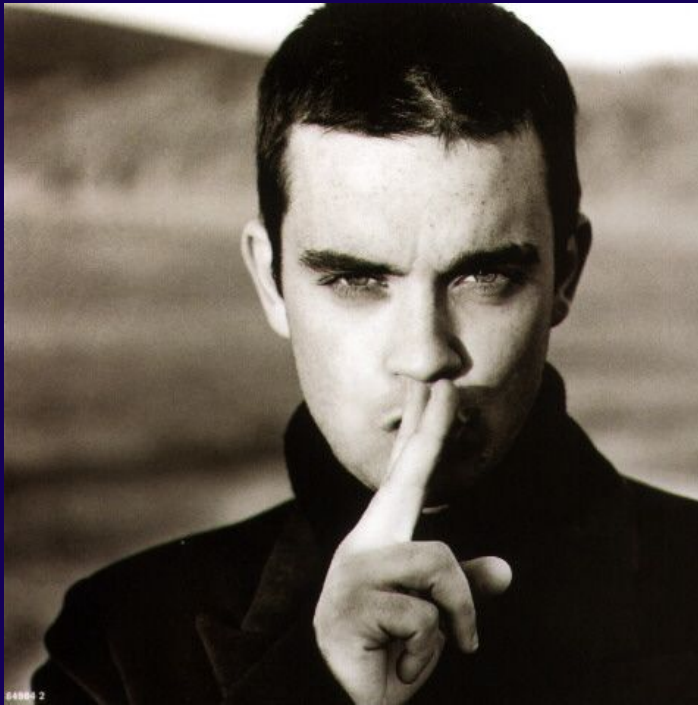


**КОТ В МЕШКЕ**

**КТО ЭТО?**



Слайд 2





Слайд 2

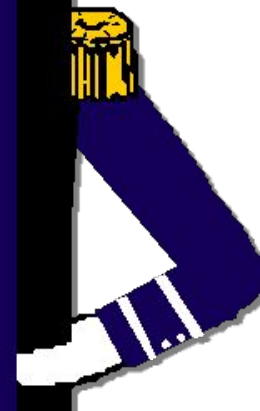
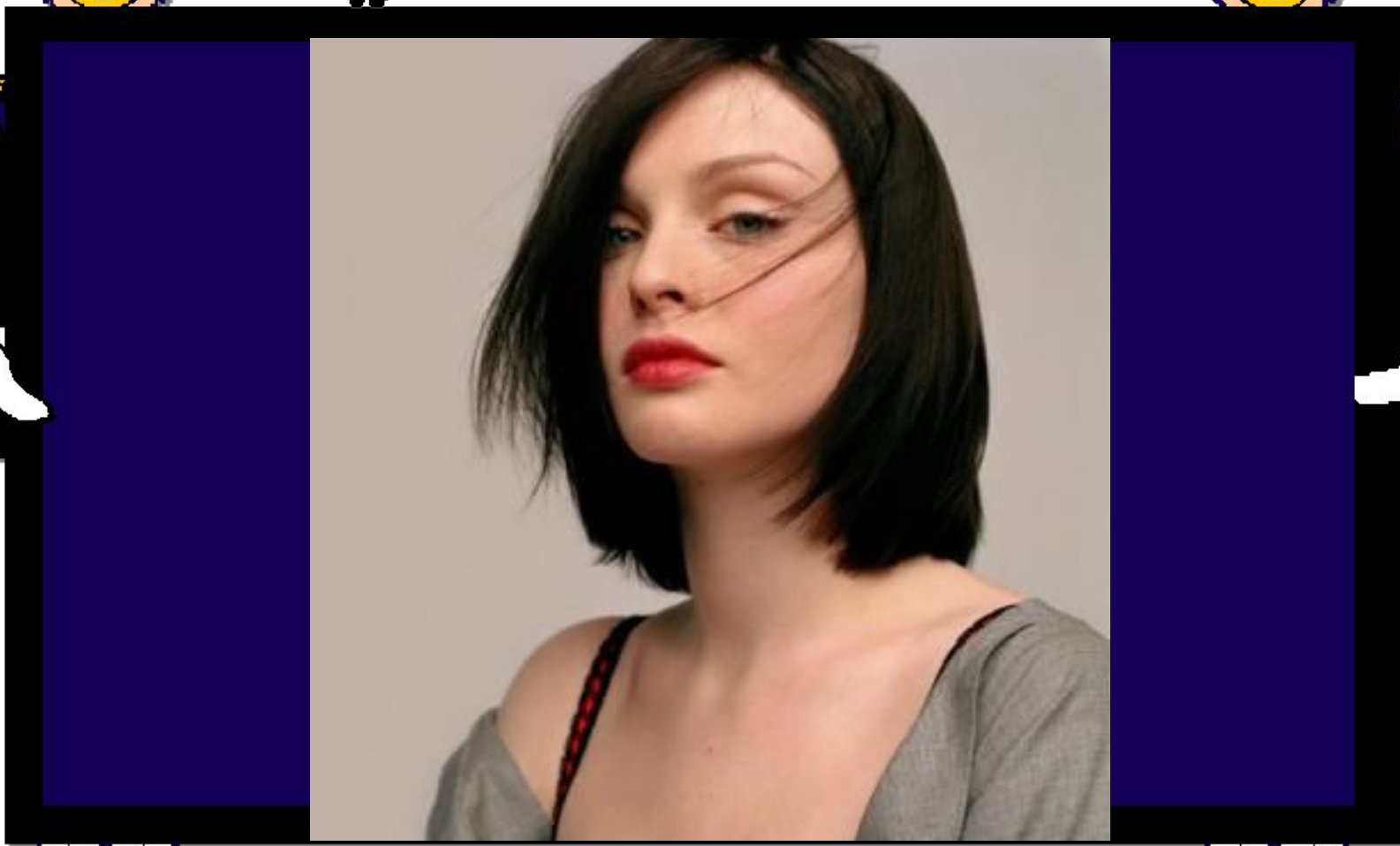
**КОТ В МЕШКЕ**

**КТО ЭТО?**

# КОТ В МЕШКЕ

## КТО ЭТО?

Слайд



Слайд

**КОТ В  
МЕШКЕ**

**КТО ЭТО?**





Слайд 1

**КОТ В МЕШКЕ**

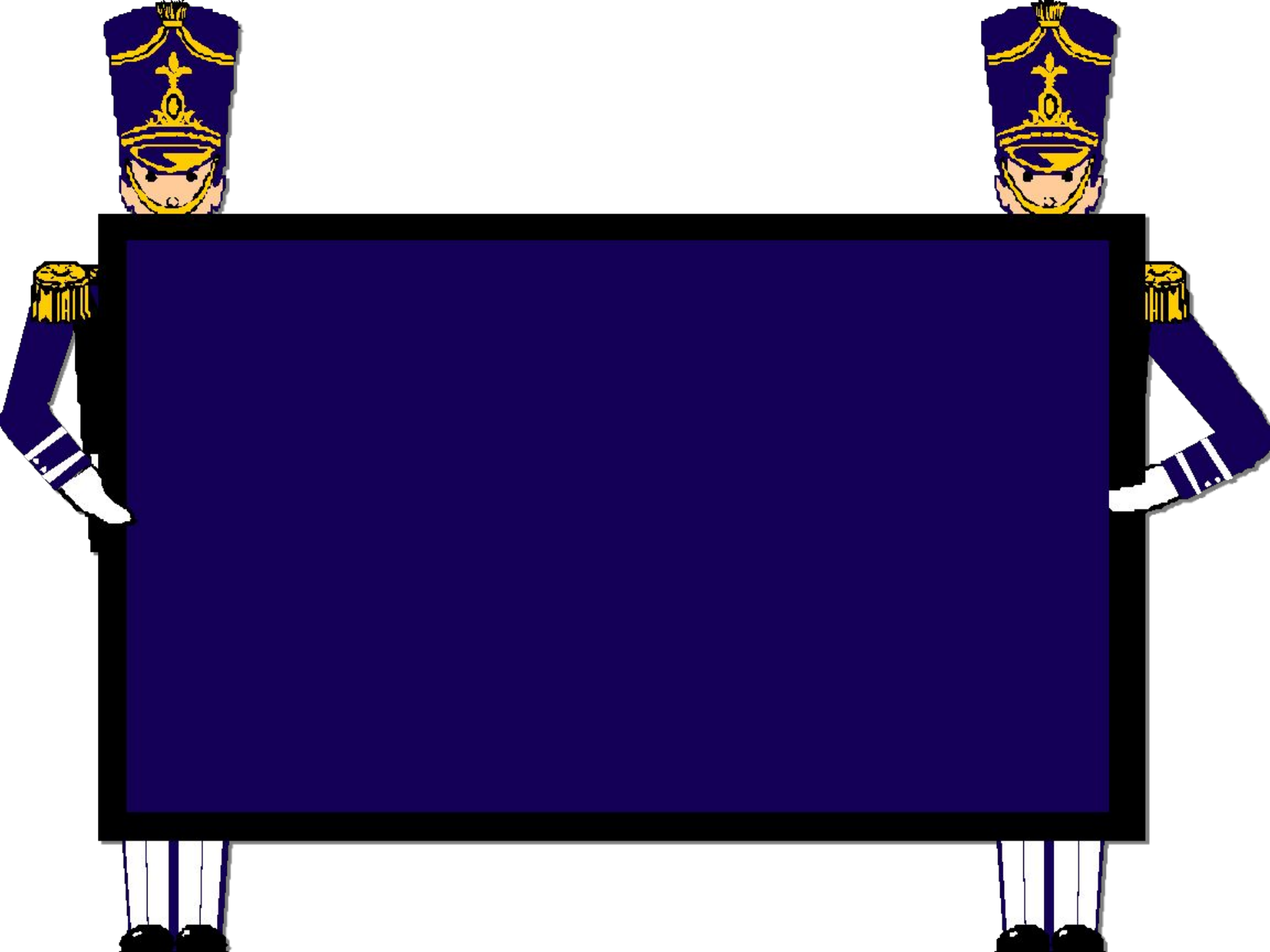
**КТО ЭТО?**

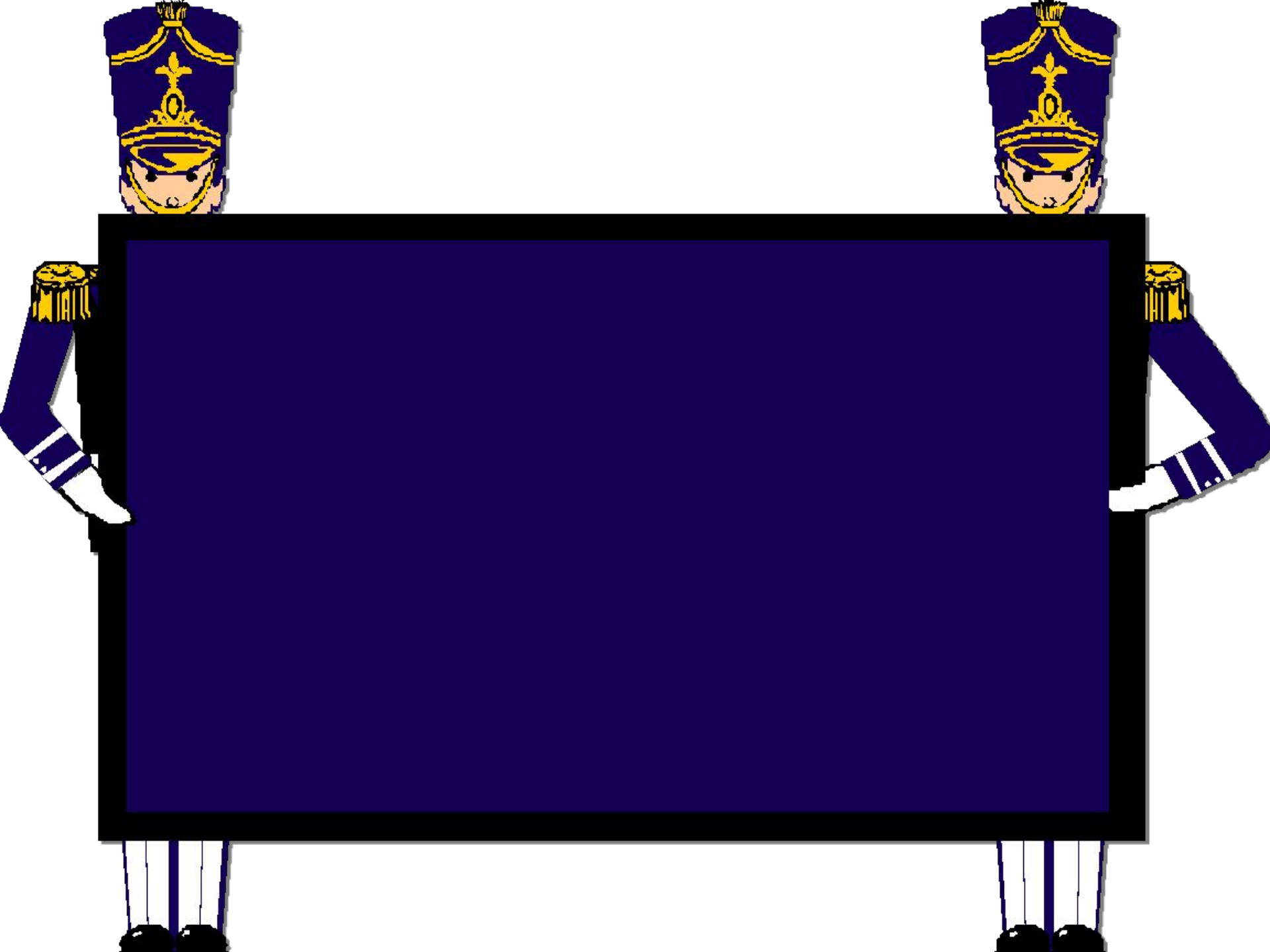


# КОТ В МЕШКЕ

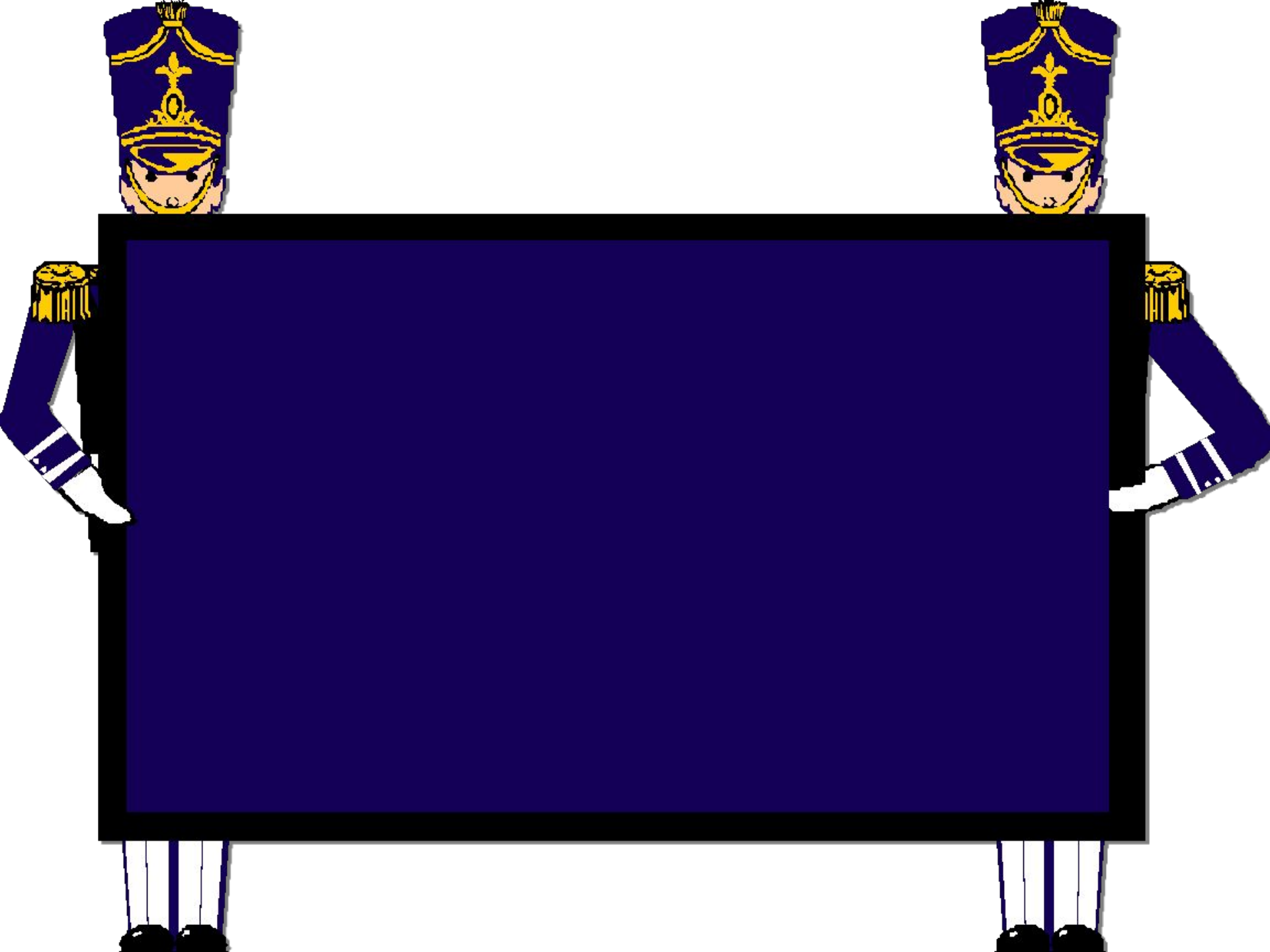
## КТО ЭТО?





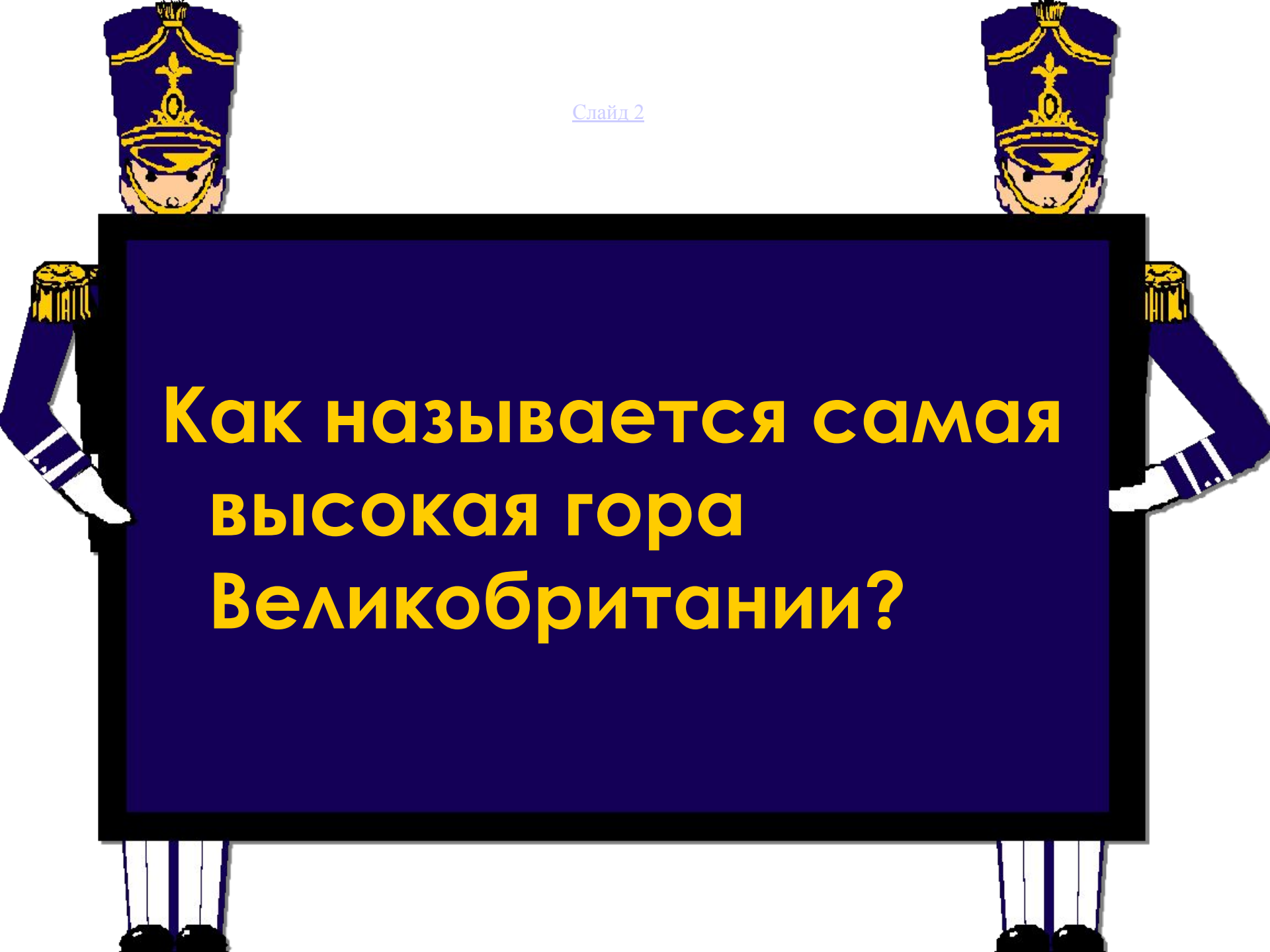




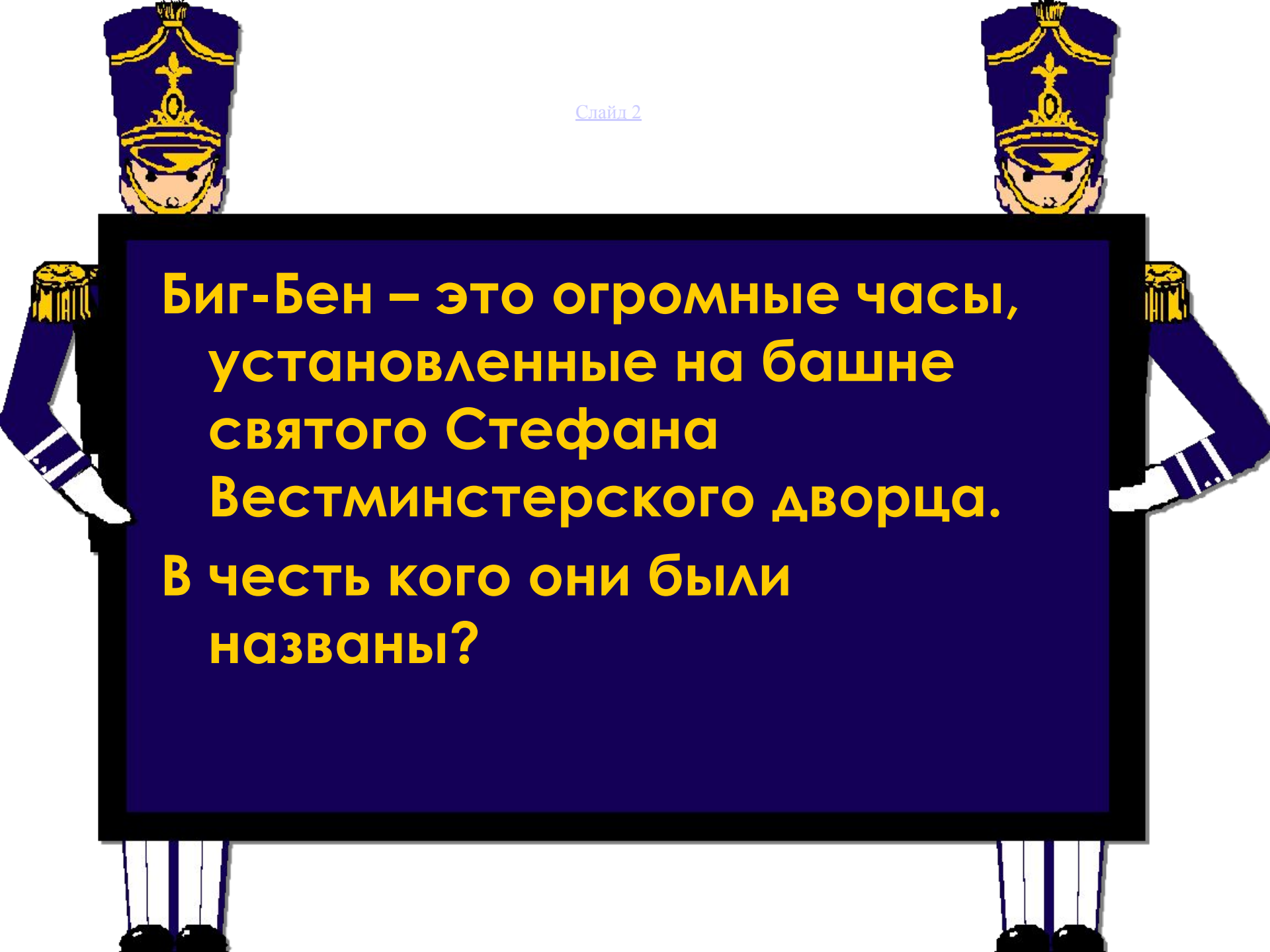




**Под каким  
названием  
известна  
Великобритания?**




**Как называется самая  
высокая гора  
Великобритании?**



**Биг-Бен – это огромные часы,  
установленные на башне  
святого Стефана  
Вестминстерского дворца.  
В честь кого они были  
названы?**





**Какому литературному персонажу посвящен музей на Бейкер-стрит в Лондоне?**




**Назовите автора книги о  
Гарри Потере.**




**В графстве Ноттингемшир был старинный королевский лес. Он назывался Шервудский лес.**

**С именем какого легендарного героя он был связан.**

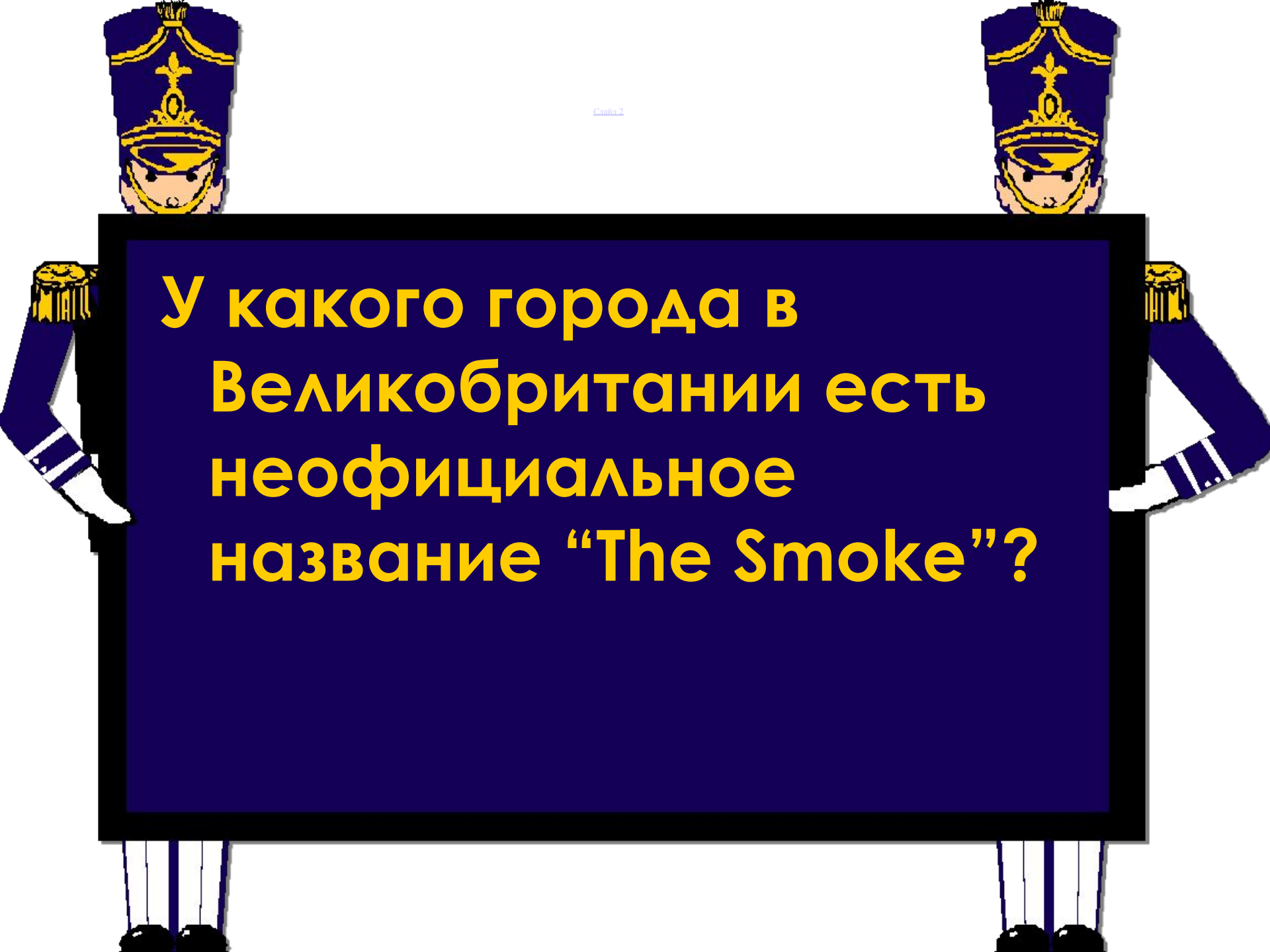


**Где короновались  
английские короли?**




**Легенда утверждает,  
что без них падет  
Тауэр**





У какого города в  
Великобритании есть  
неофициальное  
название “The Smoke”?



**Назовите  
традиционный  
рождественский  
десерт в Англии.**



# Традиционные угощения на Пасху в Великобритании

**Подберите русский  
ЭКВИВАЛЕНТ:**

**To beat the air**



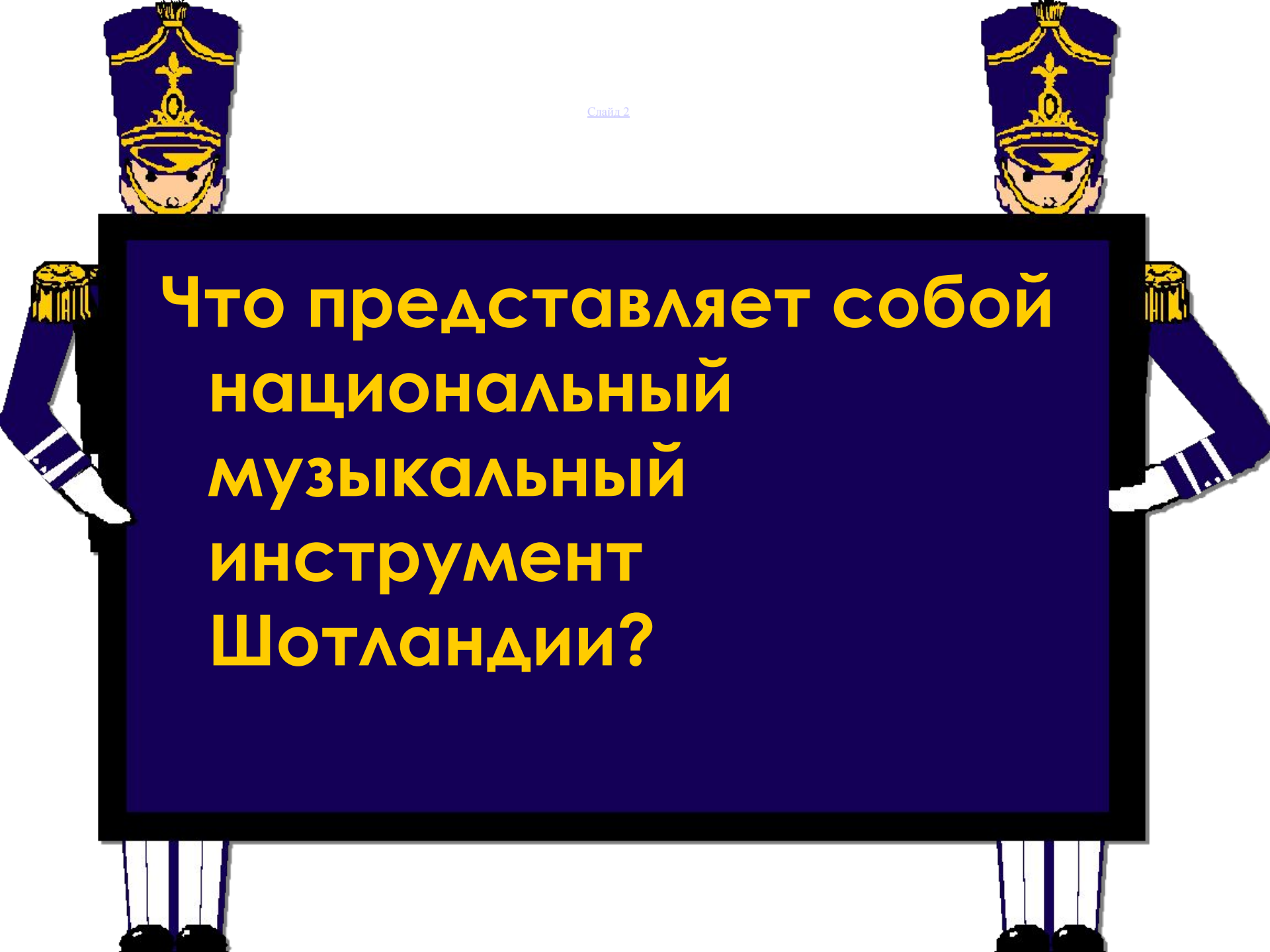
**Подберите русский  
ЭКВИВАЛЕНТ:**

**Better late than never**

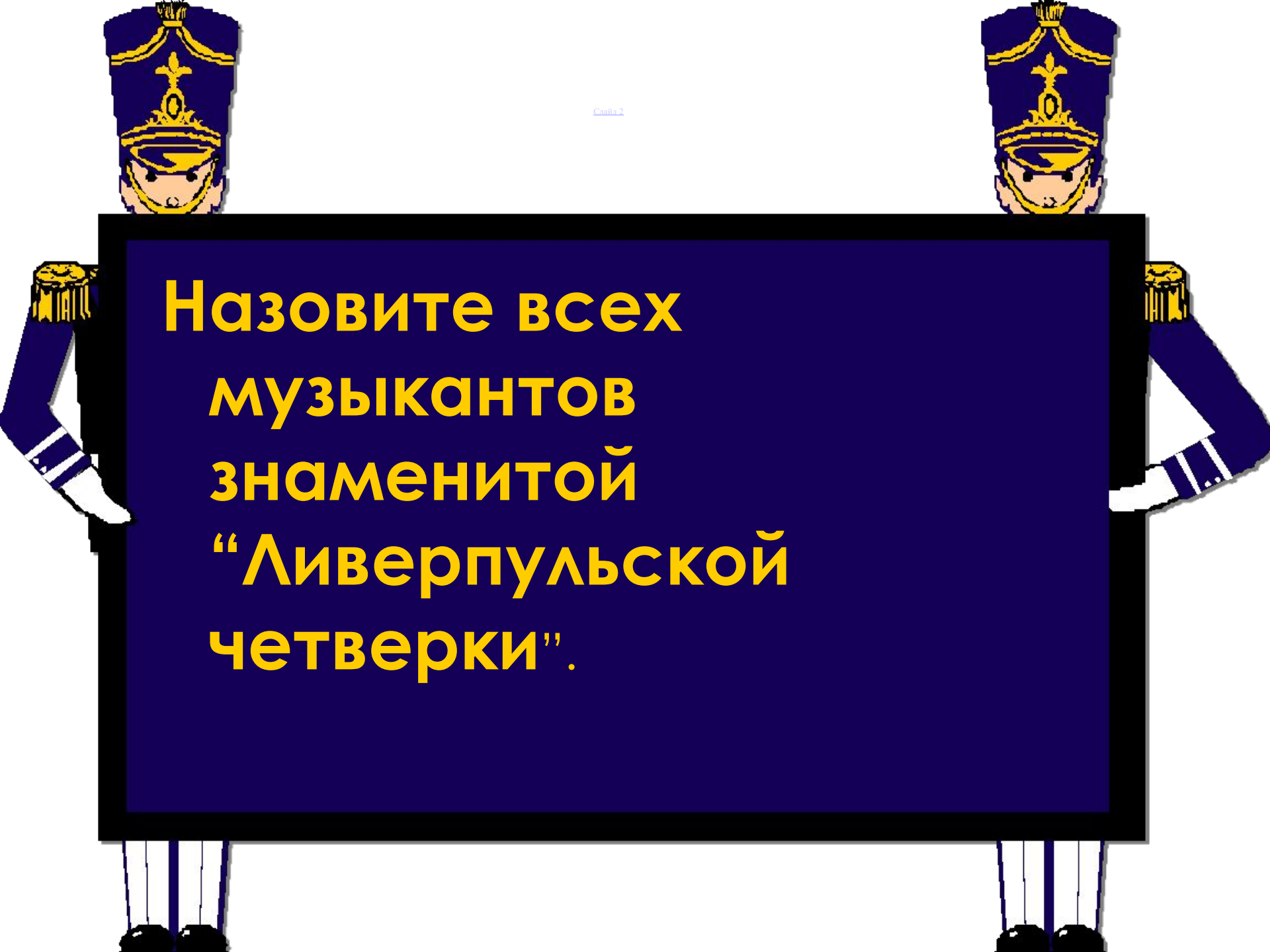


**Подберите русский  
ЭКВИВАЛЕНТ:**


**As red as a cherry**



**Что представляет собой  
национальный  
музыкальный  
инструмент  
Шотландии?**



**Назовите всех  
музыкантов  
знаменитой  
“Ливерпульской  
четверки”.**




**В каком лондонском  
музее находится  
Галерея Шепота?**

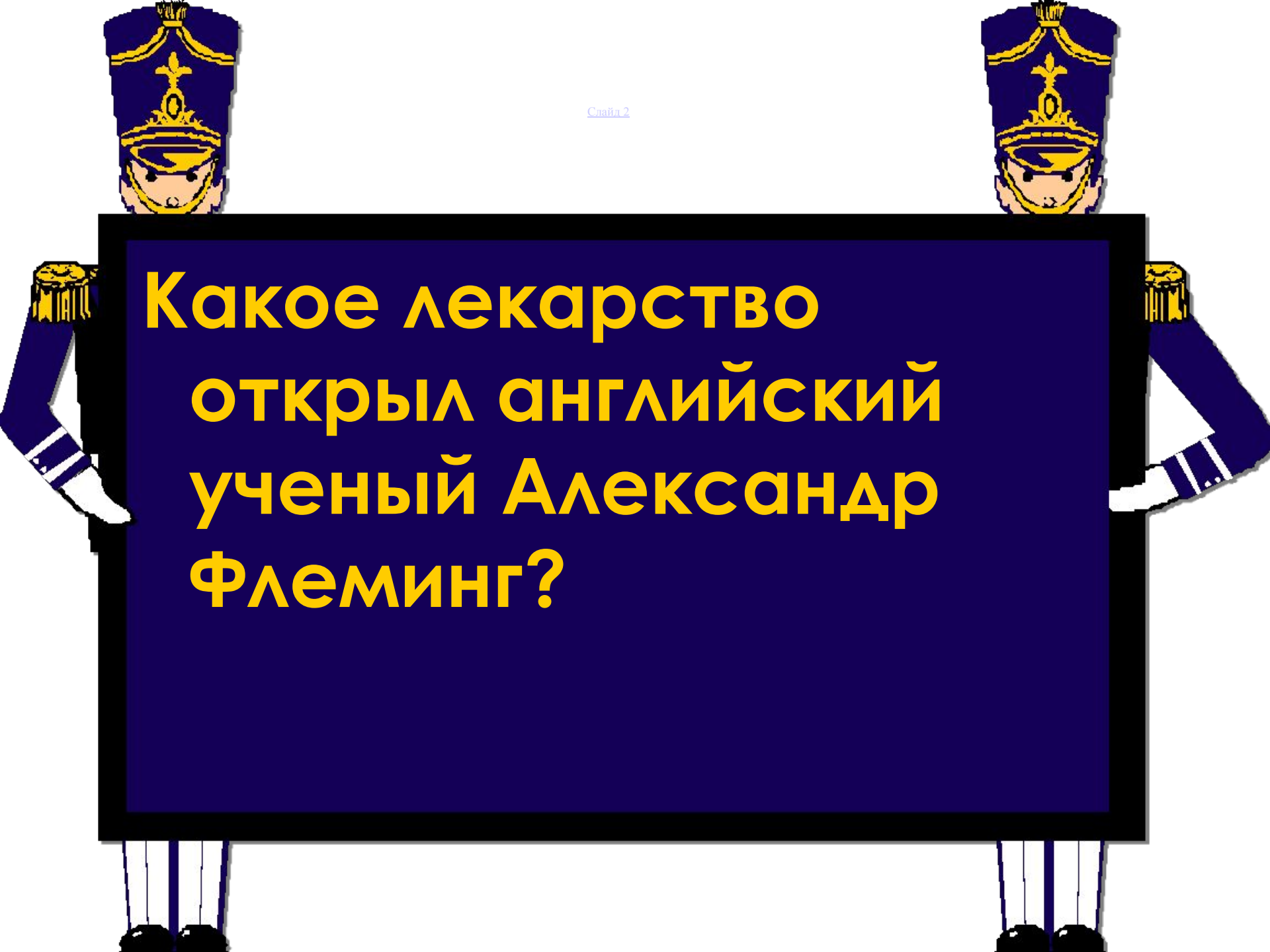


**Кто из англичан  
изобрел телефон?**





**Какой английский  
ученый открыл закон  
физики?**



Какое лекарство  
открыл английский  
ученый Александр  
Флеминг?



Спасибо за  
игру!

United Kingdom

