

Учебно-опытный участок
МОУ ЦО «Альянс», п.
Харик
Площадь 9,45 га.

Плодово-ягодный отдел

имеет площадь –1га
на которой растут 150
деревьев
груша 100 деревьев
слива и ранетка 50 деревьев
в питомнике растут 15 кустов
вишни песчаной



Цветочно-декоративный отдел



площадь – 0,03 га

ассортимент : астра, календула, космея, бархатцы, шафраны, настурция, колокольчик, мальва, китайская роза, георгины, мелисса лимонная, мята.

Сложноцветные- астра, подсолнечник.

Крестоцветные – репа, редька, брюква, капуста.

Пасленовые – картофель, томаты.

Лилейные – лук, чеснок.

Участок коллекции:

Зонтичные- морковь.

Тыквенные – кабачки, патиссоны, тыква,.

Гречишные – щавель.

Дарвинская площадка:

Произрастают занесенные ветром тополь, календула, подорожник, укроп

Защищенный грунт.

2 теплицы площадью 228 м².

1-я теплица : томаты “Яблоня России”; рассада цветов, капусты Слава, Июньская, Полярная, Кольраби, цветная, краснокочанной и др.

2-я теплица : первый посев- огурцы Зозуля, второй посев редис красный великан, укроп, базилик, петрушка, салат

7 парников площадью 52,5 м².

1-й посев -рассада капусты.

2-й посев – высадка баклажан, перцев, посев огурцов Алтай , Фермер, помидоров



Прореживание рассады



Выращивание помидоров в теплице

Вес:- 450гр.



Выращивание огурца в теплице

Вес: 1кг, длина: 53см

Овощной отдел

ассортимент : свекла Бордо, морковь нанская, лосиноостровская, витаминная, капуста Слава, Июньская, Полярная, краснокочанная, кольраби, цветная, Савойская, брюссельская, брокколи; огурцы Зозуля, Алтай, Фермер, кустовой, китайский скороспелый ; редька чёрная зимняя, редис красный великан, укроп, чеснок, лук, тыква , кабачки, патиссоны , перец Ласточка , Богатырь; баклажаны Алмаз , Бегемот, томаты Яблоня России, Кубанский , Дубрава.

Севооборот: 1 год- картофель;
2 год- огурцы,
3 год- морковь

Овощной отдел



площадь 0,2 га

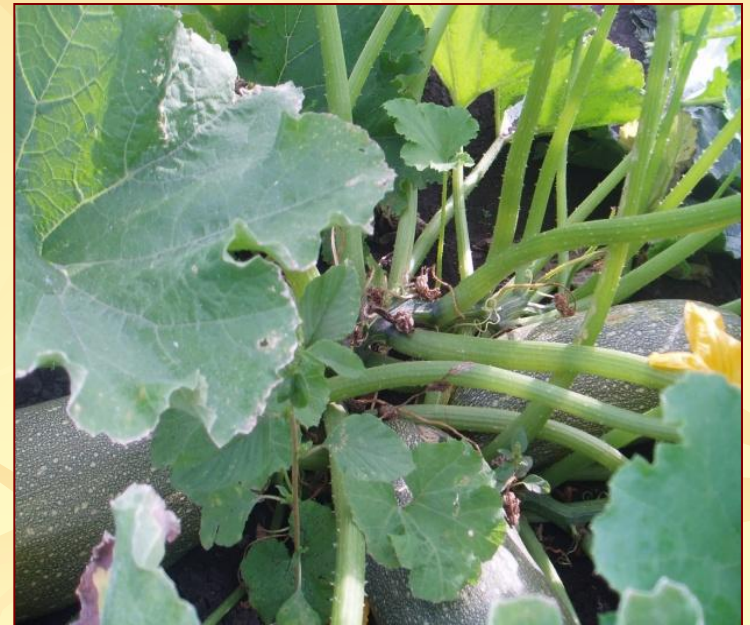
Баклажан
Китайский



Капуста
Полярная



Морковь Натская



Кабачок Цуккини



Лук Двурядный



Свекла Цилиндра

Вес: 2,250 кг

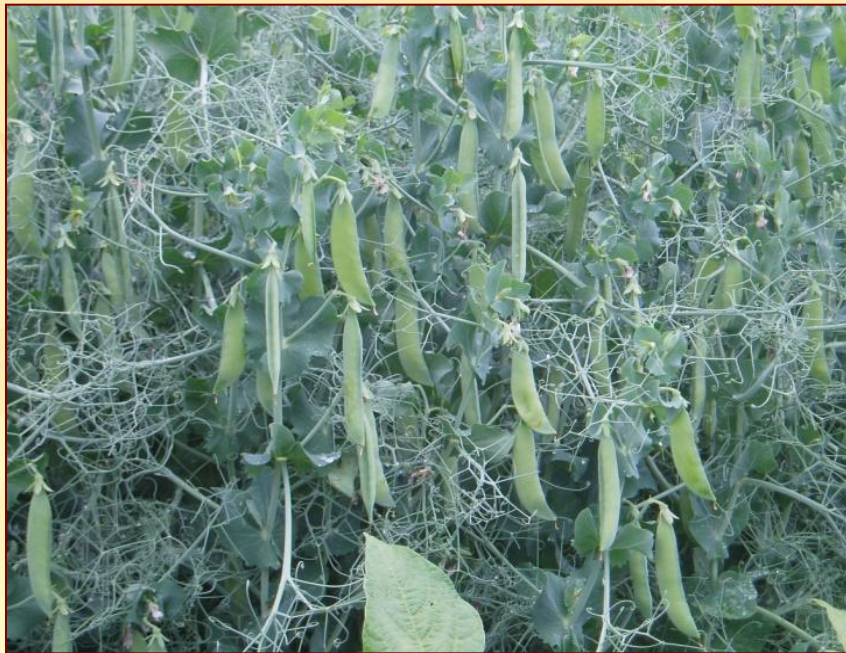
Отдел начальных классов

Площадь- 0,02 га

1 кл.- горох, бобы, лук на перо, календула, настурция.

2 кл. – редис, свекла, морковь, космея.

3 кл. – огурцы, рассада томатов, астры, бархатцы.



Отдел общей биологии:

Площадь – 0,02 га.

Участок систематики :

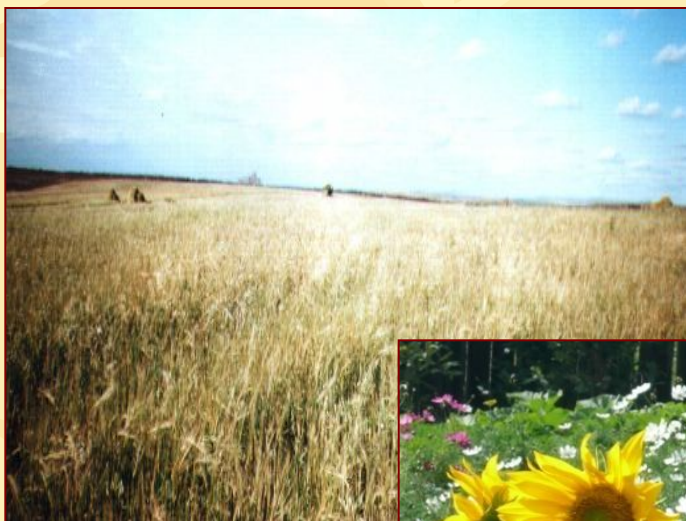
Злаковые – пшеница, кукуруза, овес ,ячмень.



Ячмень Ача

Полевой отдел :

Площадь 0,01 га.
Ассортимент : ячмень, подсолнечник,
корнеплоды

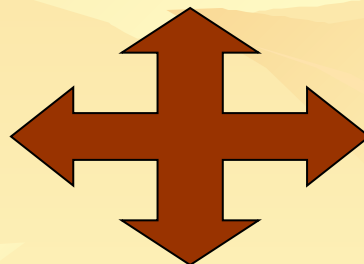


Производственный отдел :

Картофель – 15 т/ 5га.
Капуста – 7 т/ 3 га
Морковь – 2,5 т/ 2.3 га
Свекла – 1,3 т / 1 га.
Огурцы-249 кг/0.2га
Помидоры-125 кг/0.5
Кабачки-0.6т/0.3га
Тыква-0.7т/0.3га
Свины – 19 голов.
КРС-17 голов
Овцы-21 шт.



Производственные помещения:
4 теплицы, 7 парников, овощехранилище, свинарник, скотный двор.



Опытническая исследовательская работа.

Семеноводство моркови.

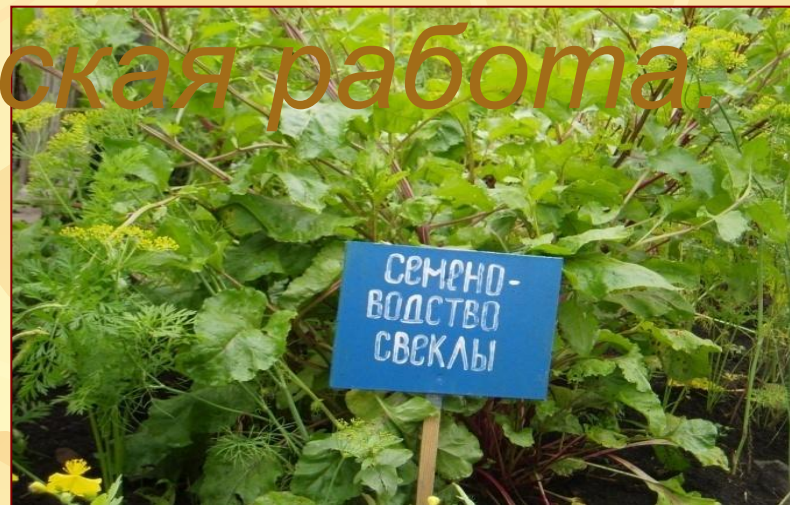
Выращивание огурца

Влияние предпосевного замачивания
семян свеклы на урожайность.

Рассадный способ выращивания
ранней свеклы.

Влияние подзимнего посева на урожай
моркови..

Размножение картофеля различными



рассадный способ
выращивания свеклы



Семеноводство
моркови



Выращивание огурца с
мульчированием

Кружок “Юный биолог”

- Кружок «Юный биолог»-18 уч-ся
- Экологический отряд : 25 уч-ся.
Образовательная программа реализуется организацией учебной практики:
5-8 класс – 10 дней.
9 класс – 16 дней.
10 класс- 24 дня; а также экскурсионной работой, работой лагеря.





Овощи, выращенные на учебно-опытном участке, на 100% используются в школьной столовой и детском саду в течение всего года, излишки реализуются населению, доходы от реализации овощей были направлены на реализацию образовательной программы и развитие школы

отходы используются для откорма поросят.

Продукция, выращенная на УОУ, экологически чистая, т.к. используются только органические удобрения. Сорняков нет.

Школьный двор летом







ШКОЛЬНЫЙ ДВОР ЗИМОЙ





