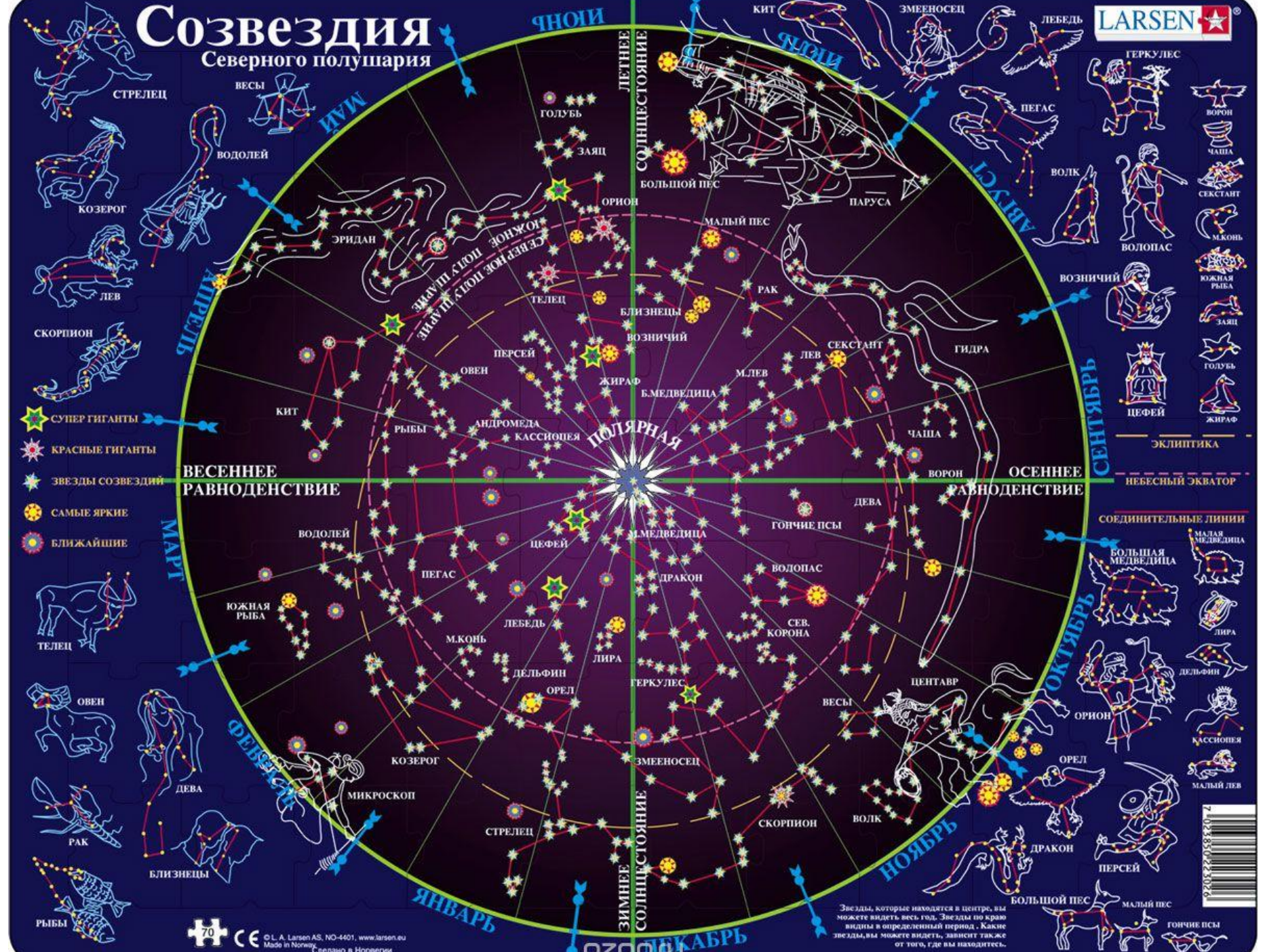


Созвездия

Определенные участки
звездного неба, разделенные
между собой строго
установленными границами

Созвездия Северного полушария



- СТРЕЛЕЦ
- КОЗЕРОГ
- ЛЕВ
- СКОРПИОН
- СУПЕР ГИГАНТЫ
- КРАСНЫЕ ГИГАНТЫ
- ЗВЕЗДЫ СОЗВЕЗДИЙ
- САМЫЕ ЯРКИЕ
- БЛИЖАЙШИЕ
- ТЕЛЕЦ
- ОВЕН
- ДЕВА
- РАК
- РЫБЫ

- ГЕРКУЛЕС
- ВОРОН
- ЧАША
- СЕКСТАНТ
- М.КОНЬ
- ЮЖНАЯ РЫБА
- ЗАЯЦ
- ГОЛУБЬ
- ЖИРАФ
- ЭКЛИПТИКА
- НЕБЕСНЫЙ ЭКВАТОР
- СОЕДИНИТЕЛЬНЫЕ ЛИНИИ
- МАЛАЯ МЕДВЕДИЦА
- БОЛЬШАЯ МЕДВЕДИЦА
- ЛИРА
- ДЕЛЬФИН
- ОРИОН
- КАССИОПЕЯ
- МАЛЫЙ ЛЕВ
- ОРЕЛ
- ДРАКОН
- ПЕРСЕЙ
- БОЛЬШОЙ ПЕС
- МАЛЫЙ ПЕС
- ГОРЧИЕ ПСЫ

Звезды, которые находятся в центре, вы можете видеть весь год. Звезды по краю видны в определенный период. Какие звезды вы можете видеть, зависит также от того, где вы находитесь.

II. Греческий алфавит

α — альфа

β — бета

γ — гамма

δ — дельта

ϵ — эпсилон

ζ — дзета

η — эта

θ — тэта

ι — иота

κ — каппа

λ — лямбда

μ — ми (мю)

ν — ню (ни)

ξ — кси

\omicron — омикрон

π — пи

ρ — ро

σ — сигма

τ — тау

ϖ — ипсилон

ϕ — фи

χ — хи

ψ — пси

ω — омега

III. Названия некоторых звёзд

Алголь — β Персея

Альдебаран — α Тельца

Альтаир — α Орла

Антарес — α Скорпиона

Арктур — α Волопаса

Беллятрикс — γ Ориона

Бетельгейзе — α Ориона

Вега — α Лиры

Денеб — α Лебеда

Капелла — α Возничего

Кастор — α Близнецов

Мицар — ζ Б. Медведицы

Поллукс — β Близнецов

Полярная — α М. Медведицы

Процион — α М. Пса

Регул — α Льва

Ригель — β Ориона

Сириус — α Б. Пса

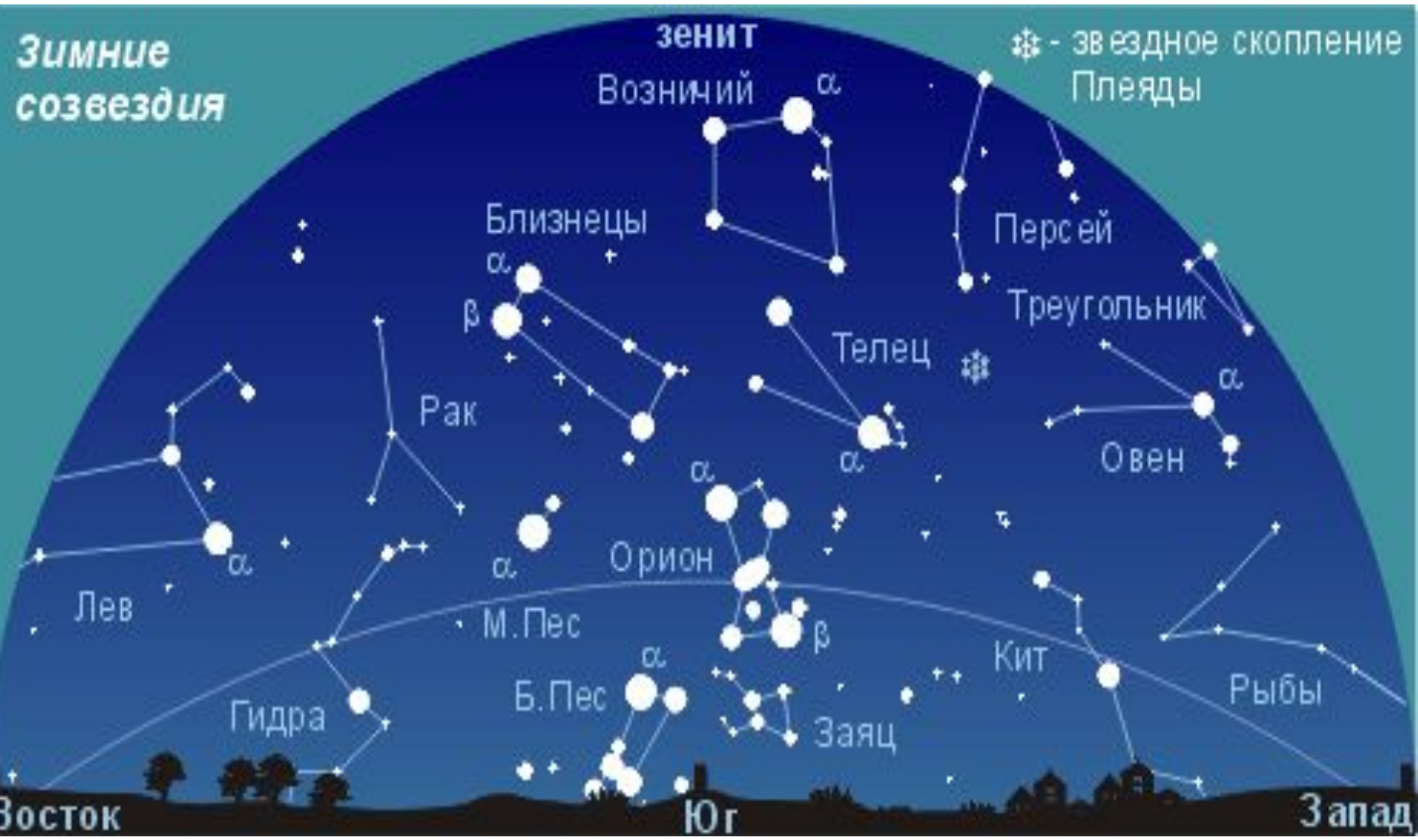
Спика — α Девы

Фомальгаут — α Южной Рыбы

V. Наиболее яркие звёзды, видимые на территории России

Звезда	Звёздная величина, <i>m</i>	Прямое восхождение		Склонение		Спектральный класс, <i>R</i>	Температура, 10^3 К	Расстояние, пк
		ч	мин	град	мин			
α Тельца	1,06	4	36,5	+16	32	K5	3,5	20,8
β Ориона	0,34	5	15,0	-8	11	B8	12,8	330,0
α Возничего	0,21	5	17,4	+46	00	G0	5,2	13,7
α Ориона	0,92	5	55,7	+7	24	M0	3,1	200,0
α Б. Пса	-1,58	6	45,6	-16	44	A0	16,8	2,7
α Близнецов	1,99	7	35,2	+31	52	A0	10,4	13,0
α М. Пса	0,48	7	39,8	+5	12	F5	6,9	3,5
β Близнецов	1,21	7	45,9	+28	00	K0	4,6	10,7
α Льва	1,34	10	08,9	+11	55	B8	13,2	25,6
α Девы	1,21	13	25,7	-11	13	B2	16,8	47,7
α Волопаса	0,24	14	16,1	+19	08	K0	4,1	11,1
α Скорпиона	1,22	16	30,0	-26	27	M0	3,1	52,5
α Лиры	0,14	18	37,3	+38	48	A0	10,6	8,1
α Орла	0,89	19	51,2	+8	54	A5	8,4	5,0
α Лебедя	1,33	20	41,8	+45	19	A2	9,8	290,0

Зимние созвездия

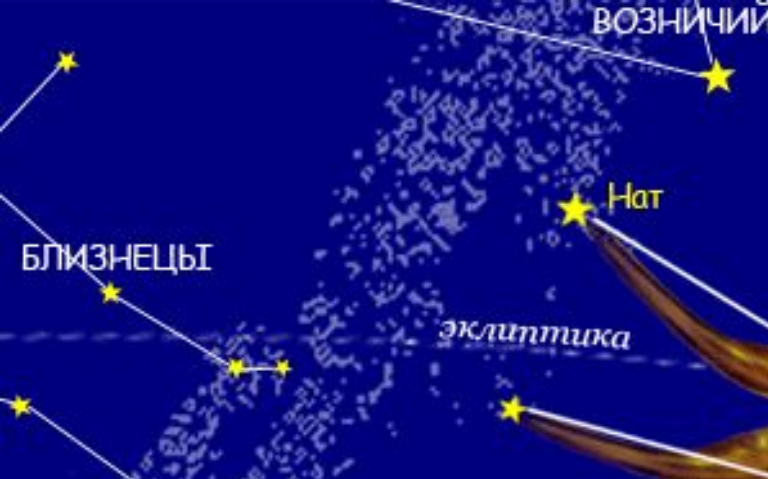


Весенние созвездия

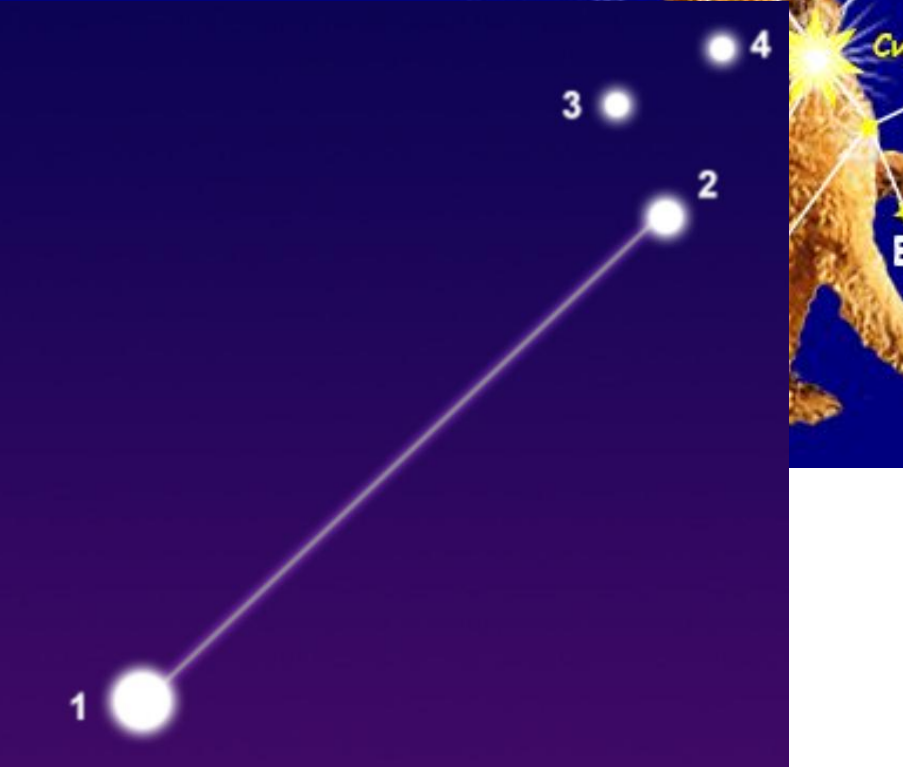
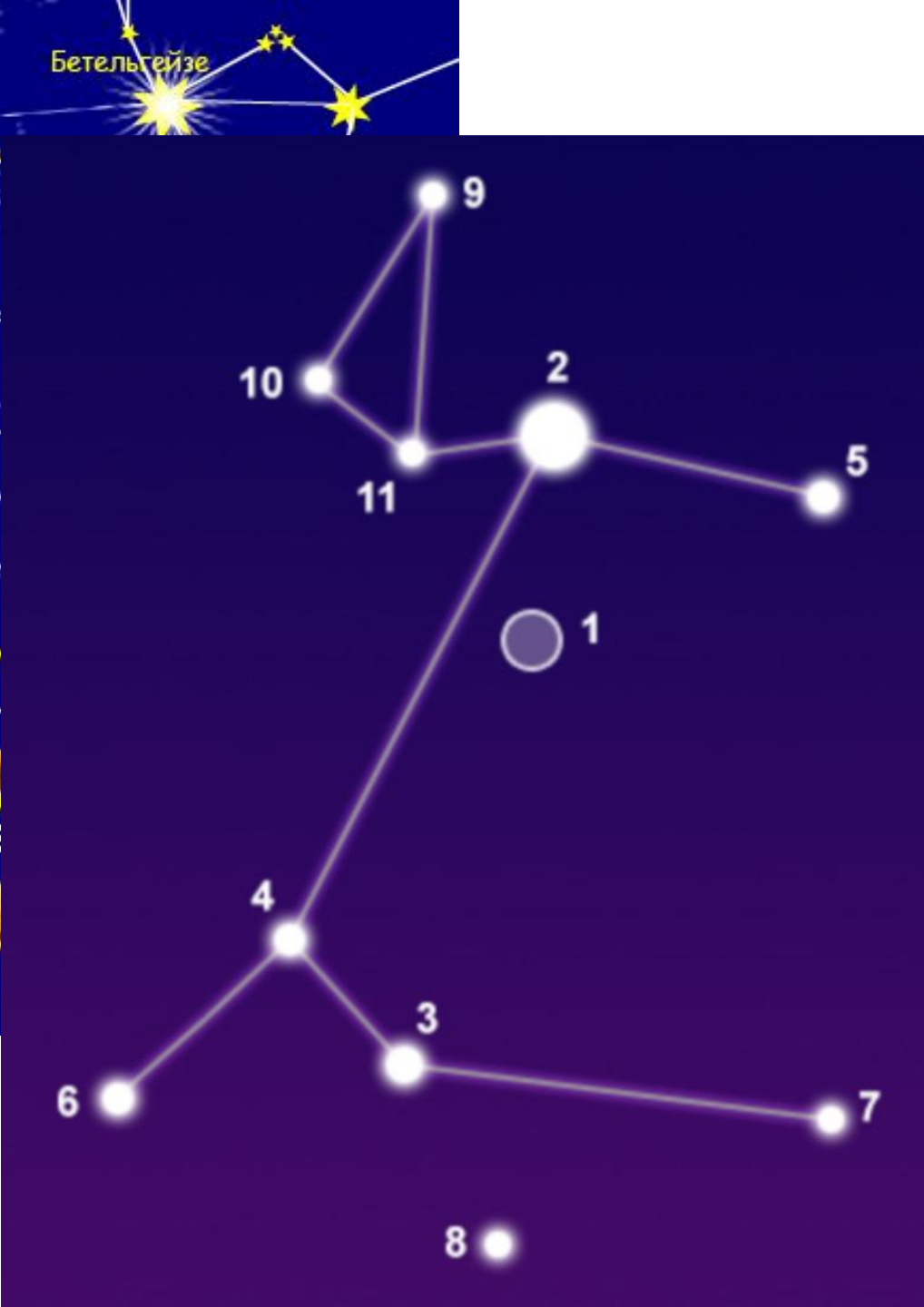


Летне - осенние
созвездия



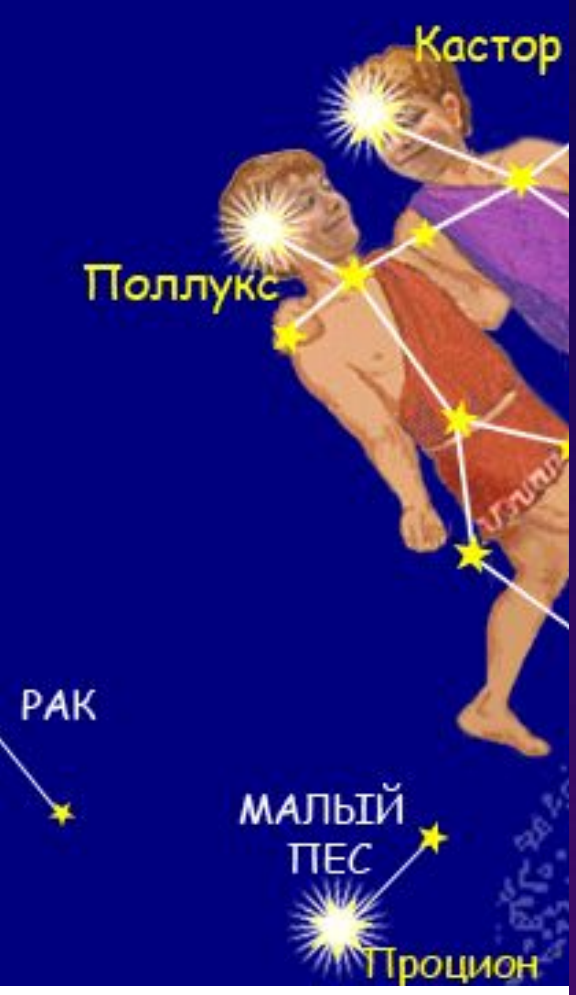


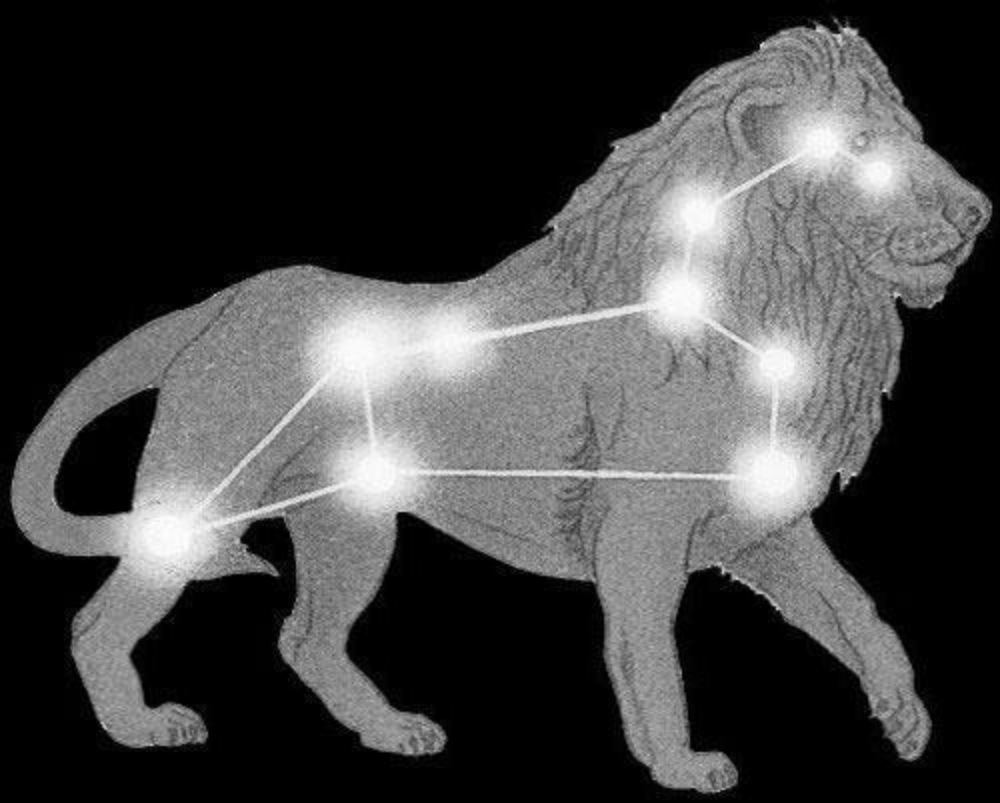


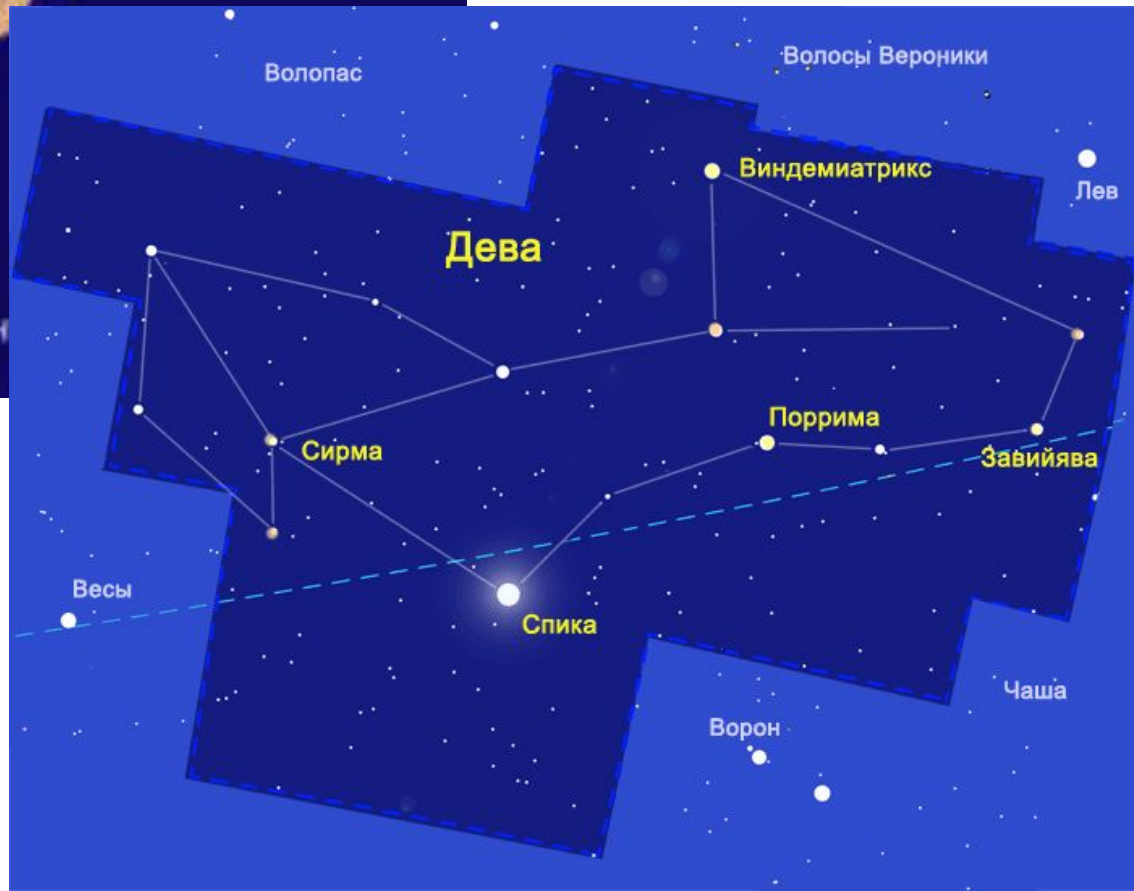


Рысь

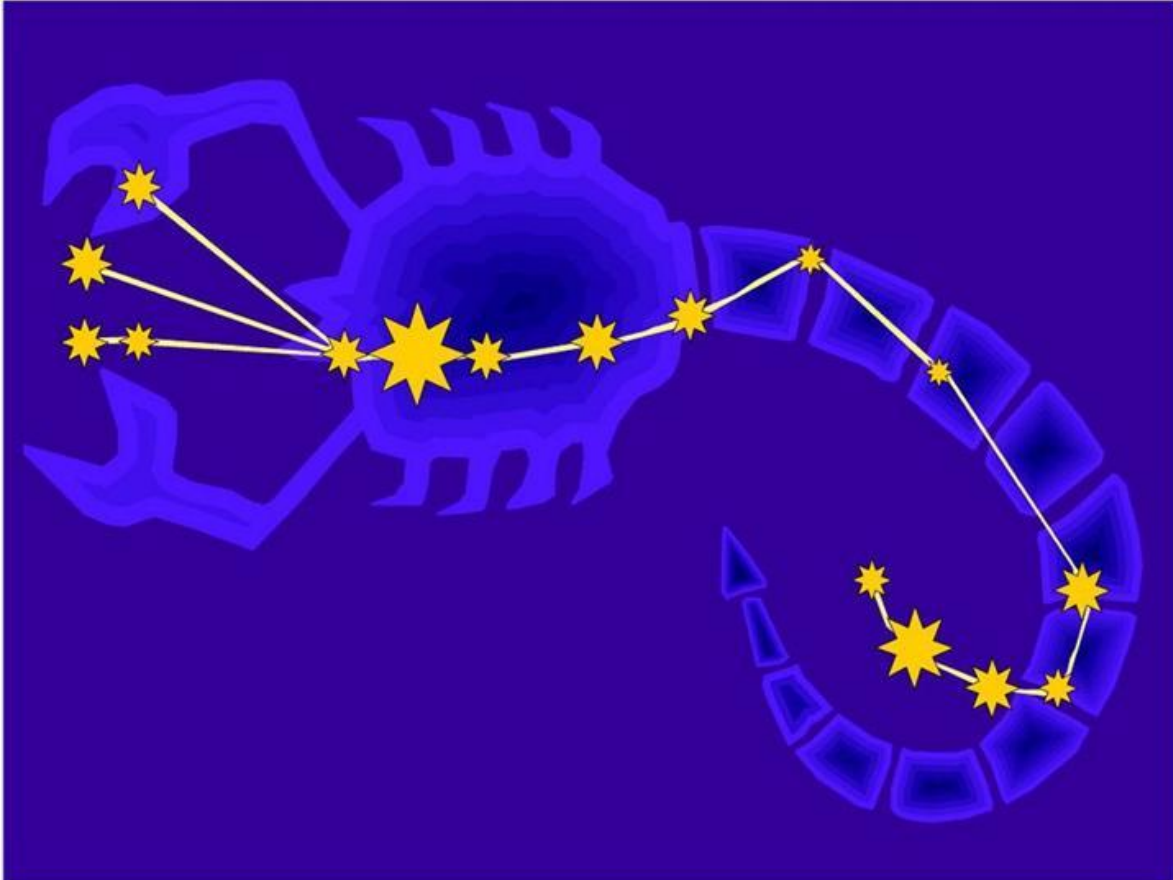
Капелла











Lyra



ЯЩЕРИЦА

ДЕНЕБ

ВЕГА

Летний
треугольник

ЛЕБЕДЬ

ЛИРА

ГЕРКУЛЕС

ЛИСИЧКА

СТРЕЛА

ПЕГАС

ДЕЛЬФИН

Таразед

МАЛЫЙ
КОНЬ

АЛЬТАИР

Рас-Альхаг

ОРЕЛ

ЗМЕЕНОСЕЦ

ХВОСТ
ЗМЕИ

ВОДОЛЕЙ

к Полярной
звезде

Задания

- Найти на небе перечисленные созвездия и яркие звезды на территории РФ
- Звездная величина Веги равна 0,03 а звездная величина Денеба равна 1,25. Какая из звезд ярче?
- Рассчитать, во сколько раз звезда 2 величины ярче звезды 4 величины; звезда 1 величины ярче звезды 6 величины.
- Считая, что разница в звездных величинах Солнца и Сириуса составляет 25, рассчитайте во сколько раз от Солнца приходит больше энергии, чем от самой яркой звезды на небе.