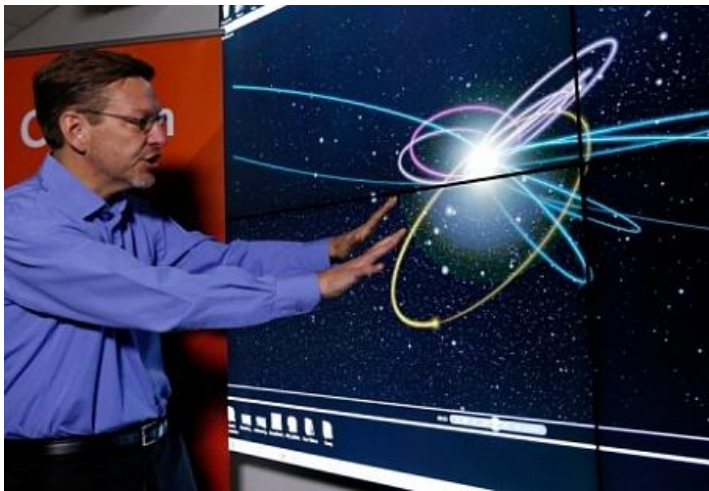


ЭРИДА - "ДЕСЯТАЯ ПЛАНЕТА" СОЛНЕЧНОЙ СИСТЕМЫ

Выполнила:
Базыльникова О. Г.

29 ИЮЛЯ 2005 ГОДА БЫЛА ОТКРЫТА
ПЛАНЕТА ПОД ВРЕМЕННЫМ
ОБОЗНАЧЕНИЕМ 2003 UB313.





МАЙКЛ БРАУН

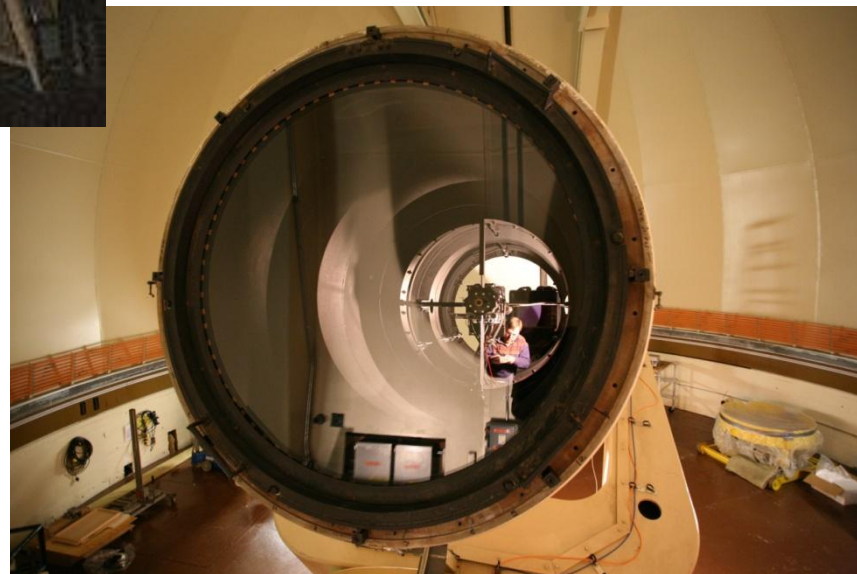


ДЭВИД РАБИНОВИЦ



ЧЭДВИК ТРУХИЛЬО

ТЕЛЕСКОП САМУЭЛЯ ОШИНА



- один оборот вокруг Солнца Эрида делает за 561 год
- диаметр Эриды составляет 2 326 км
- температура поверхности Эриды изменяется в промежутках от -217°C до -243°C

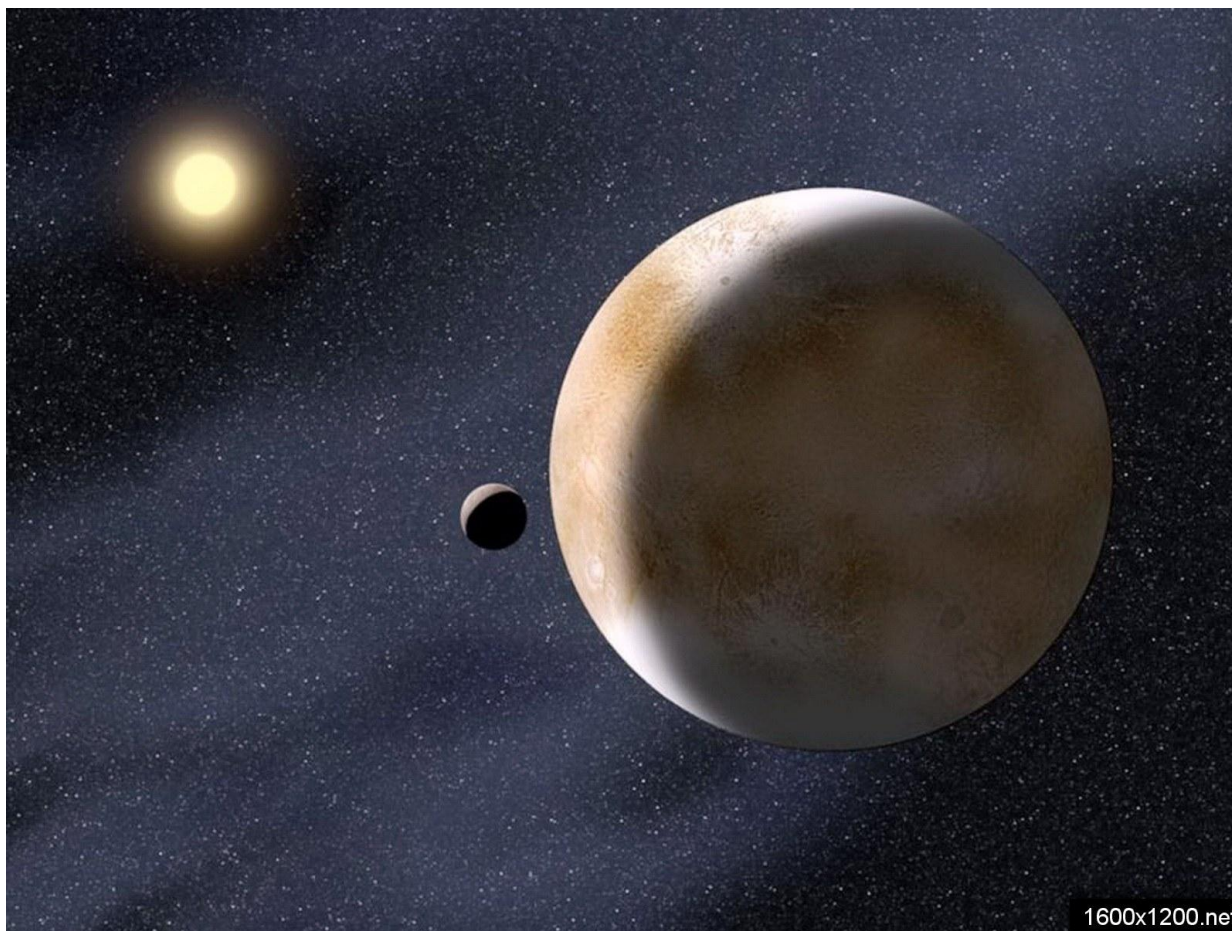


СОГЛАСНО ДАННЫМ ТЕЛЕСКОПА «ХАББЛ»:

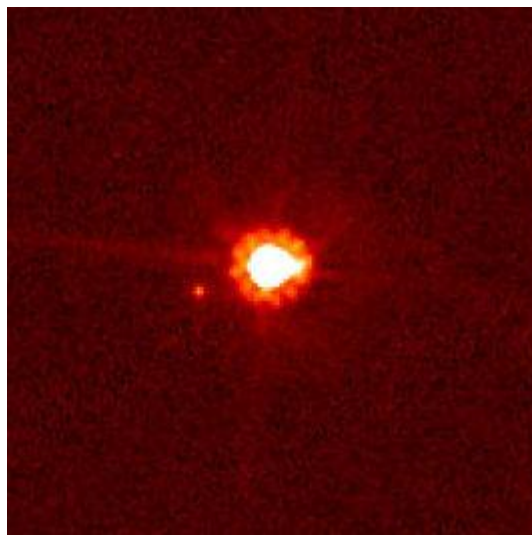
- ⊙ диаметр Эриды - 2400 км с погрешностью в 100 км
- ⊙ ее альbedo составило 0,96.
- ⊙ масса достигает $1,67 \times 10^{22}$ кг
- ⊙ плотность небесного тела - 2,52 кг/см³
- ⊙ имеет классическую для планеты сферическую форму



ЧЕРЕЗ 9 МЕСЯЦЕВ БЫЛ ОБНАРУЖЕН КРОШЕЧНЫЙ СПУТНИК ЭРИДЫ ДИСНОМИЯ



ДИСНОМИЯ ДЕЛАЕТ ОБОРОТ ВОКРУГ
ЭРИДЫ ЧУТЬ МЕНЬШЕ ЧЕМ ЗА 16
ДНЕЙ, НАХОДЯСЬ ОТ НЕЕ НА
РАССТОЯНИИ ПРИМЕРНО 37 370 КМ.
УГОЛ НАКЛОНА ОТНОСИТЕЛЬНО
ПЛОСКОСТИ ОРБИТЫ САМОЙ ЭРИДЫ
СОСТАВЛЯЕТ ПРИМЕРНО 142°



СПАСИБО ЗА ВНИМАНИЕ!