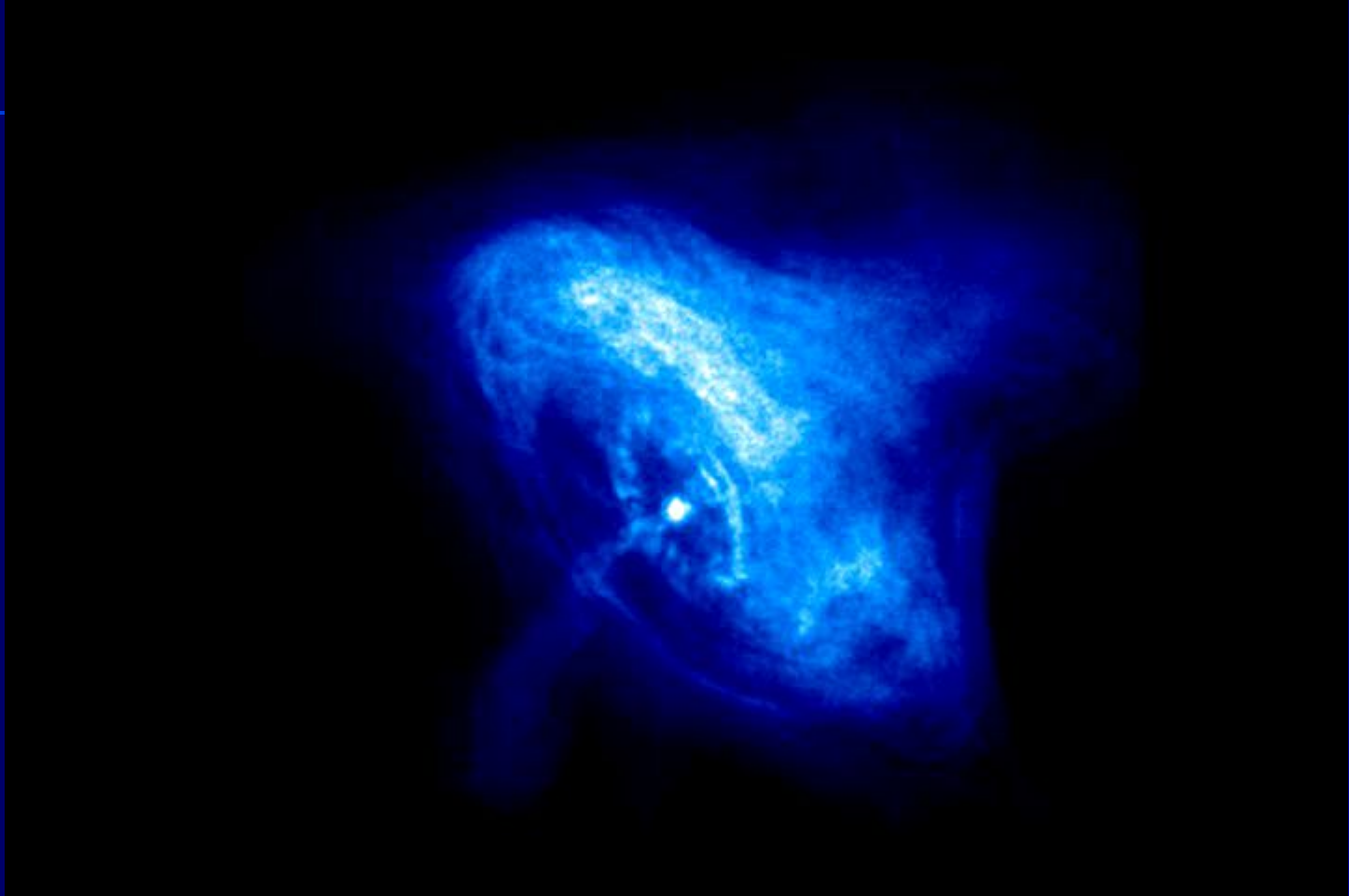
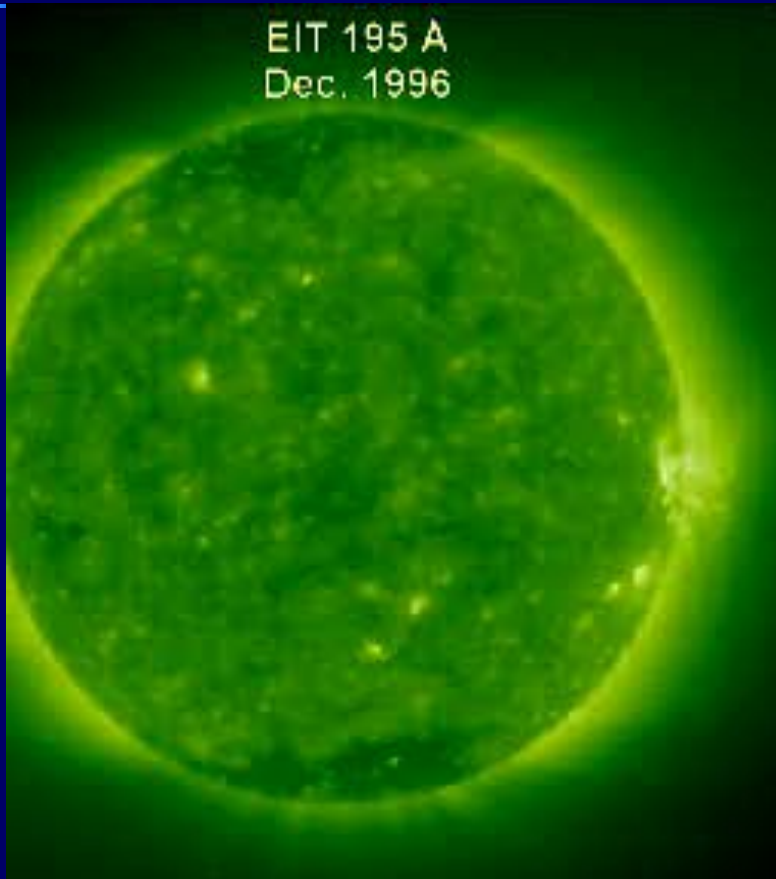


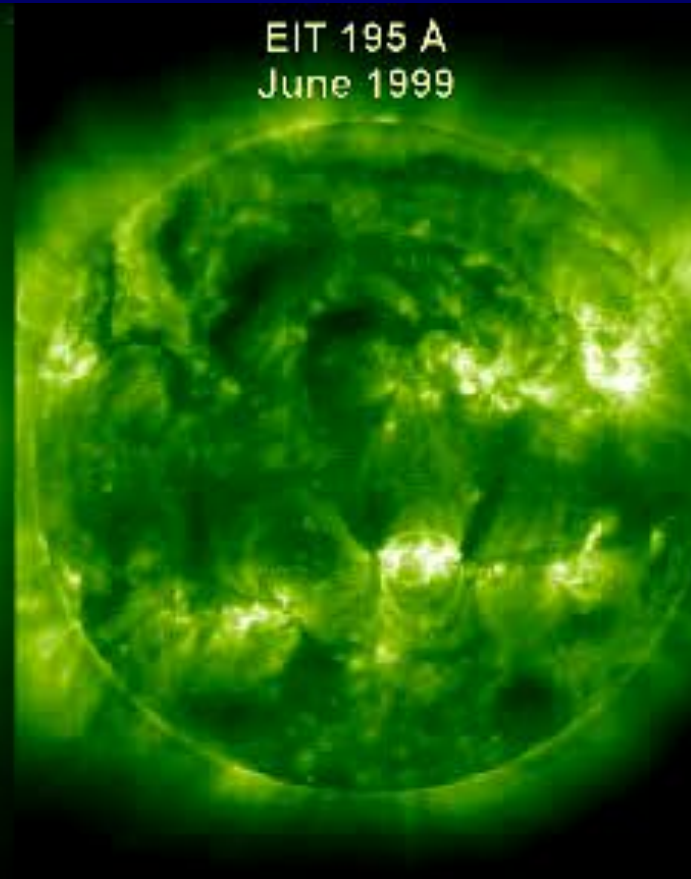
Астрономическое отделение



EIT 195 A
Dec. 1996



EIT 195 A
June 1999



Астрономическое отделение

Кафедры и специализации:

❖ **кафедра астрофизики**

- ▣ теоретическая астрофизика
- ▣ наблюдательная астрофизика
- ▣ радиоастрономия

❖ **кафедра небесной механики**

- ▣ небесная механика
- ▣ галактическая астрономия

❖ **кафедра астрономии**

- ▣ астрометрия

Учеба на отделении

- Общая продолжительность – 5 лет
- 1-3 курсы – общая подготовка по математике, физике, информатике и астрономии
- 4-5 курсы – специализация на кафедрах

Математика

- ❖ Математический анализ
- ❖ Высшая алгебра
- ❖ Аналитическая геометрия
- ❖ Теория вероятностей и математическая статистика
- ❖ Дифференциальные уравнения
- ❖ Математическая физика

Физика

- ❖ Общая физика (механика, термодинамика, электричество и магнетизм, оптика, атомная и ядерная физика)
- ❖ Физический лабораторный практикум
- ❖ Теоретическая механика
- ❖ Электродинамика
- ❖ Квантовая механика
- ❖ Статистическая физика
- ❖ Физика плазмы

Информатика и программирование

- ❖ Программирование и математическое обеспечение ЭВМ (введение в программирование, операционные системы, Интернет-программирование, базы данных, аппаратное обеспечение ЭВМ и др.)
- ❖ Методы вычислений
- ❖ Анализ временных рядов

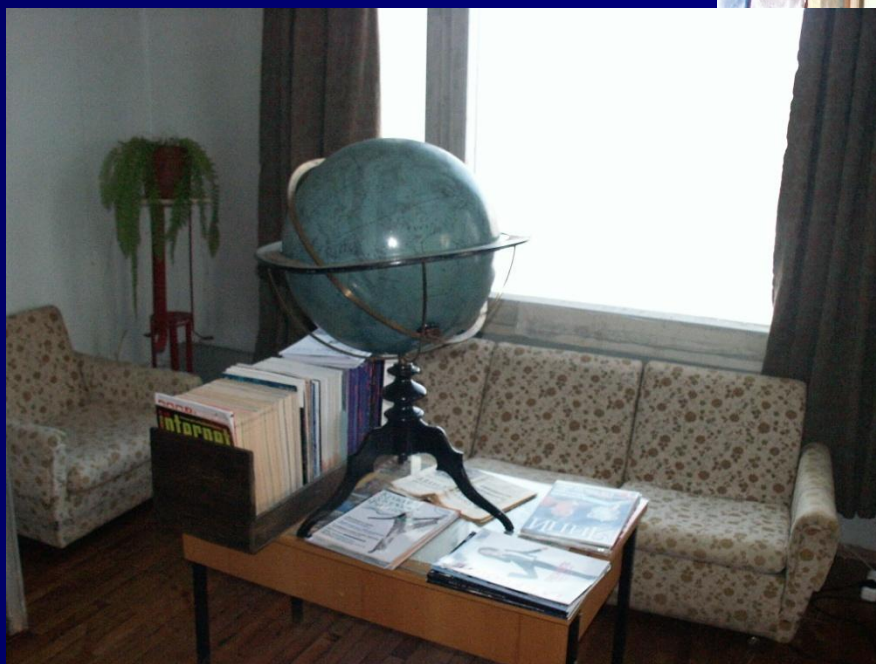
Астрономия

- ❖ Общая астрономия
- ❖ Сферическая астрономия
- ❖ Общая астрофизика
- ❖ Небесная механика
- ❖ Галактическая астрономия
- ❖ Радиоастрономия
- ❖ Теоретическая астрофизика
- ❖ Астрометрия
- ❖ Космология
- ❖ Внегалактическая астрономия
- ❖ История астрономии

Учебные телескопы

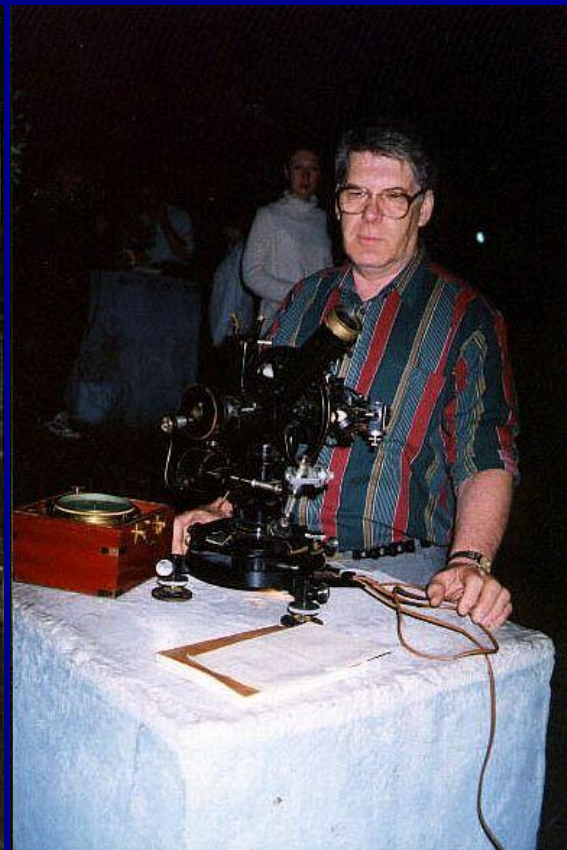
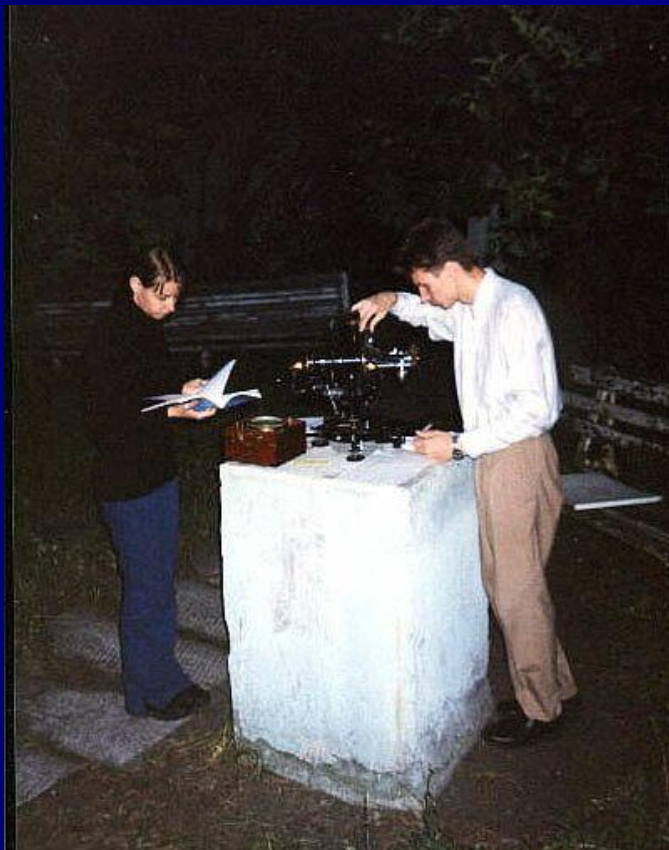


Астрономическая библиотека



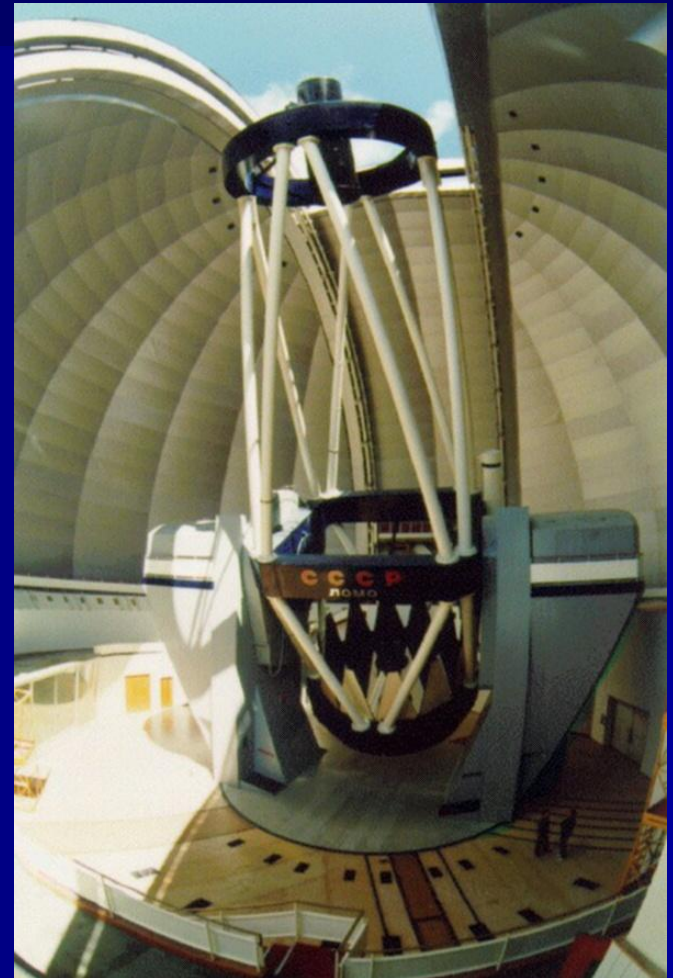
Летние учебные практики

❖ Астрометрическая наблюдательная



Летние учебные практики

- ❖ Астрофизическая
наблюдательная



Летние учебные практики

- ❖ Астрофизическая
наблюдательная



Производственные и преддипломные практики

В последние годы:

САО, ИНАСАН, ГАО (Пулково),
ФИАН, ИПА, ГАИШ, ПРАО, Физтех
РАН, КраО (Украина), Нац.
Солнечная обсерватория США,
Цюрихский университет и др.

Астрономический институт им. В.В.Соболева

Лаборатории:

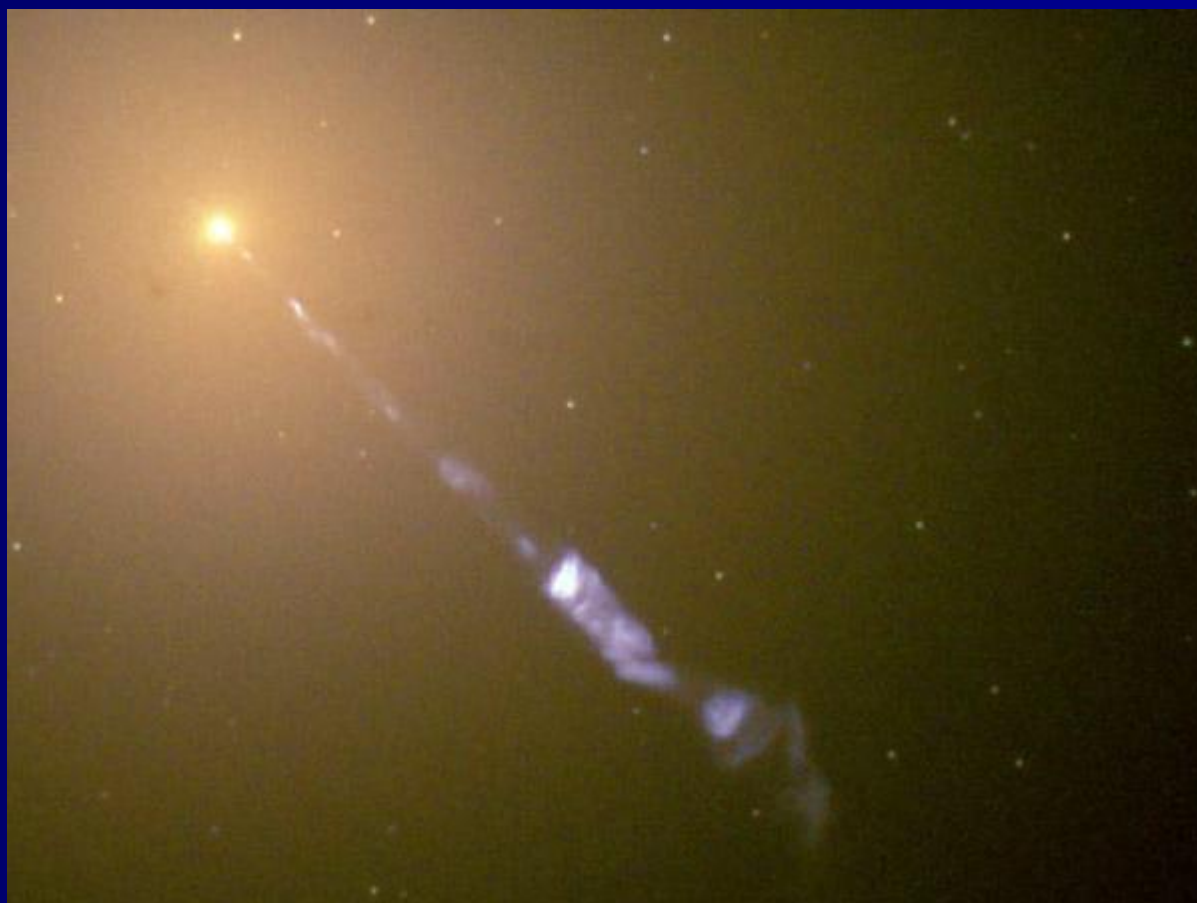
- ❖ теоретической астрофизики
- ❖ наблюдательной астрофизики
- ❖ активных ядер галактик
- ❖ радиоастрономии и физики Солнца
- ❖ небесной механики и звездной динамики
- ❖ астрометрии

Отделение+институт=

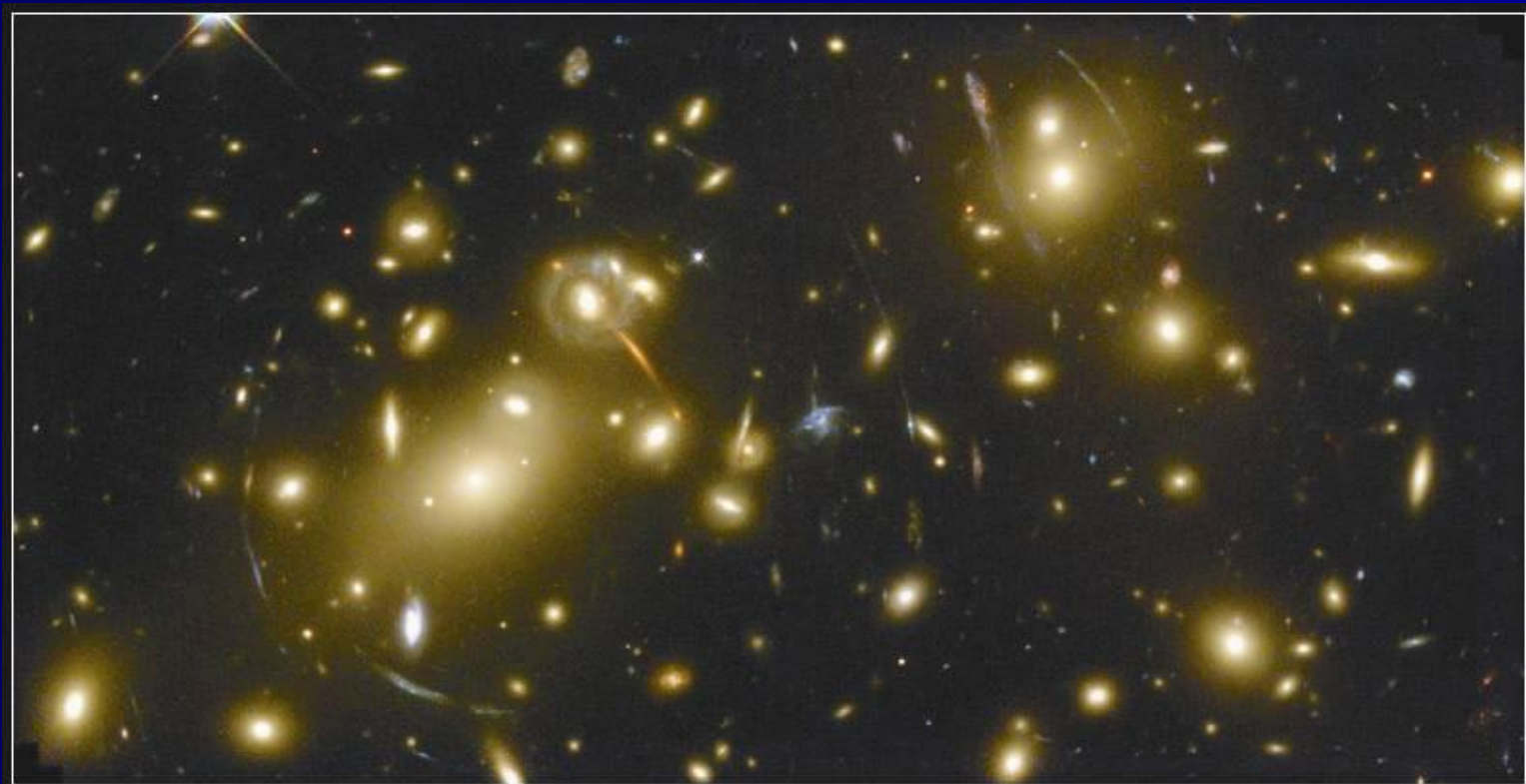


- ✓ 100 студентов
- ✓ 15 аспирантов
- ✓ 70 научных сотрудников (из них 20 молодых)
- ✓ 42 кандидата наук
- ✓ 15 докторов наук

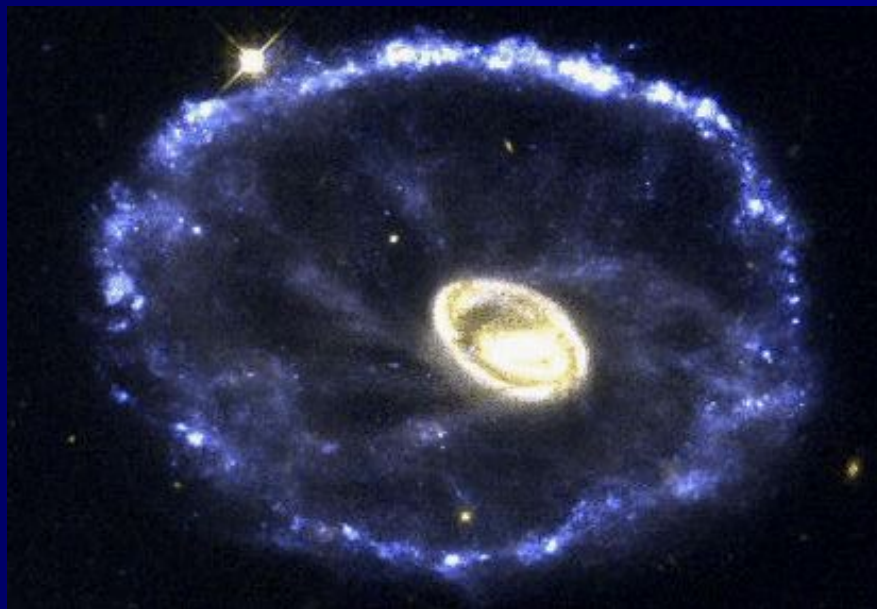
Галактики с активными ядрами



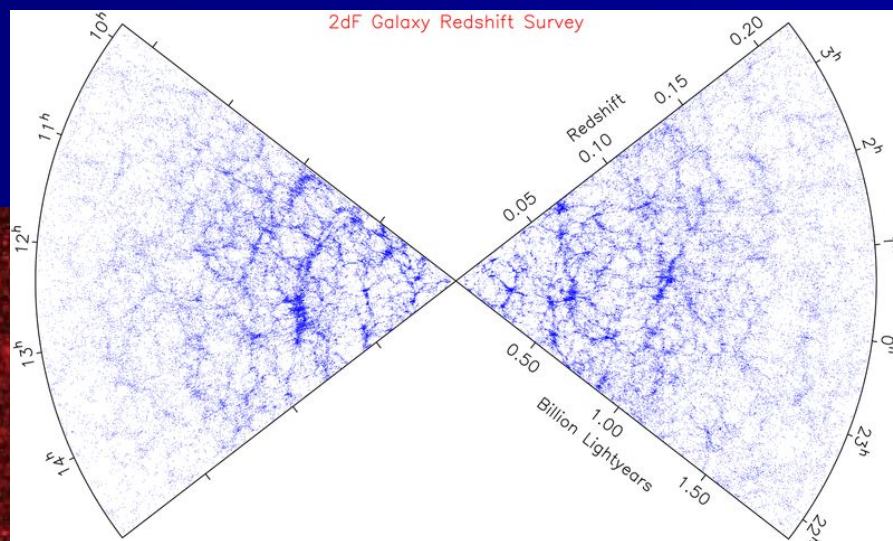
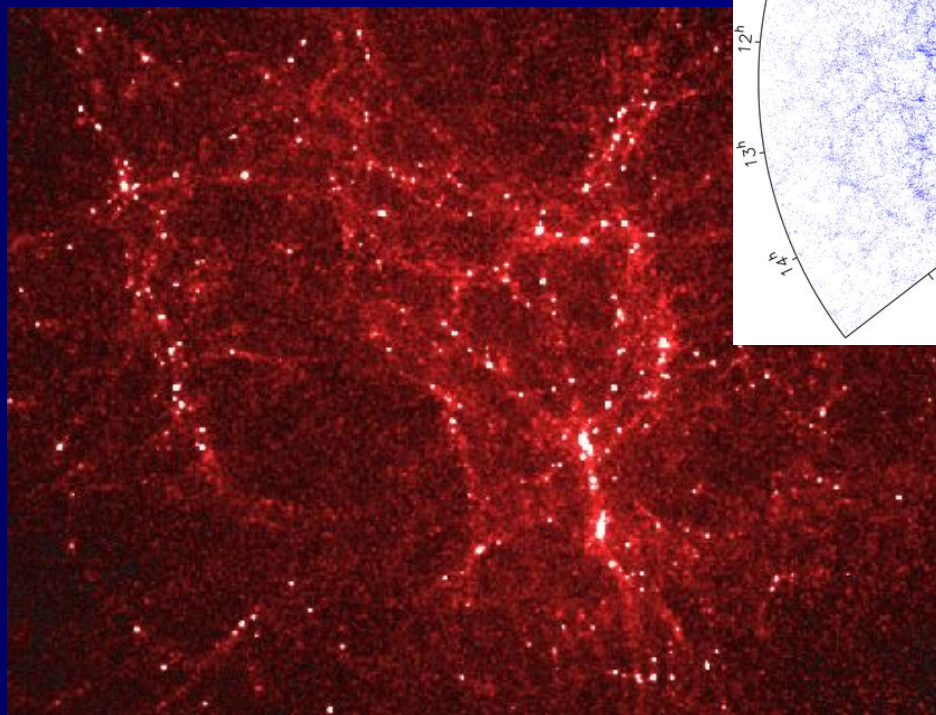
Скрытая масса и гравитационные линзы



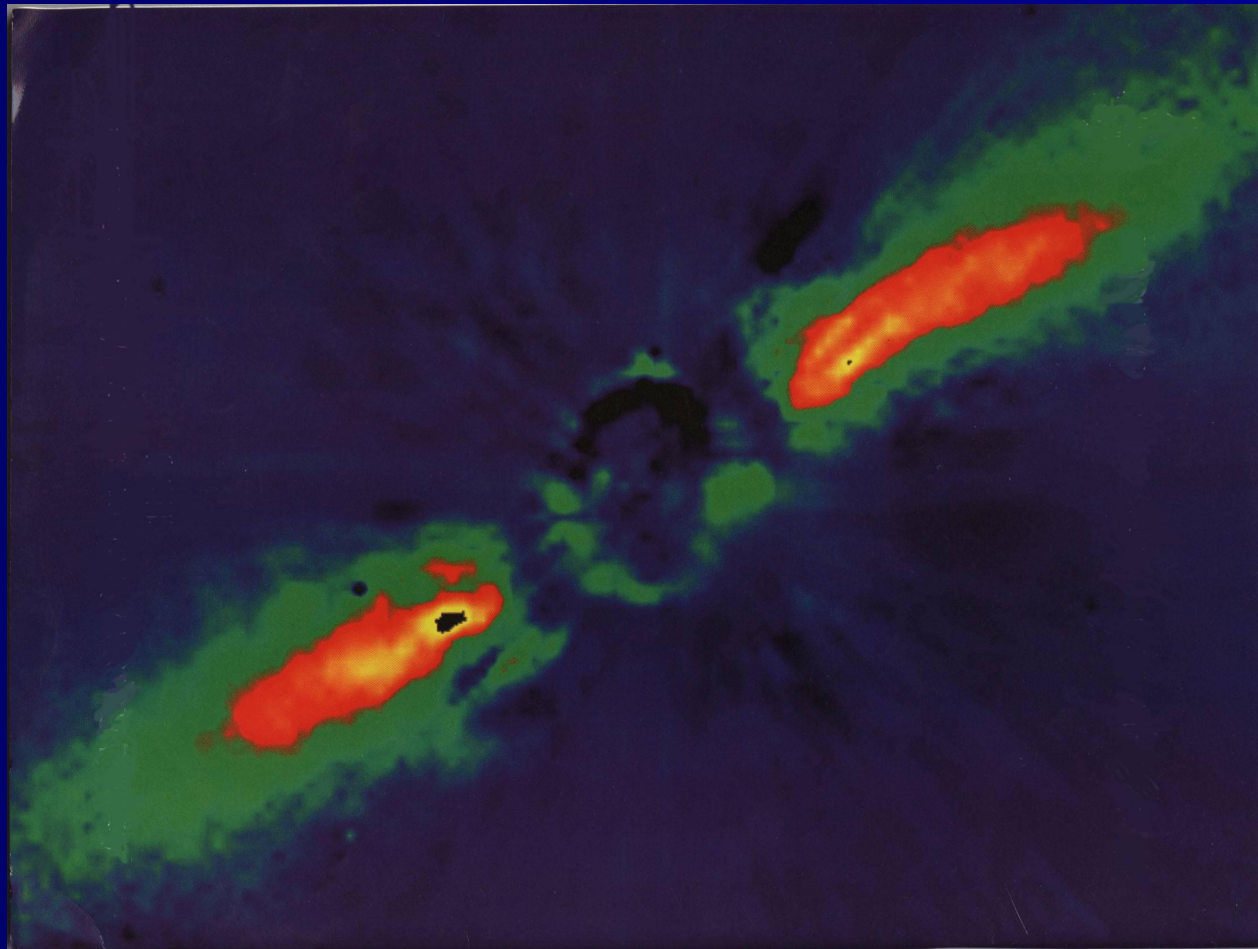
Структуры галактик



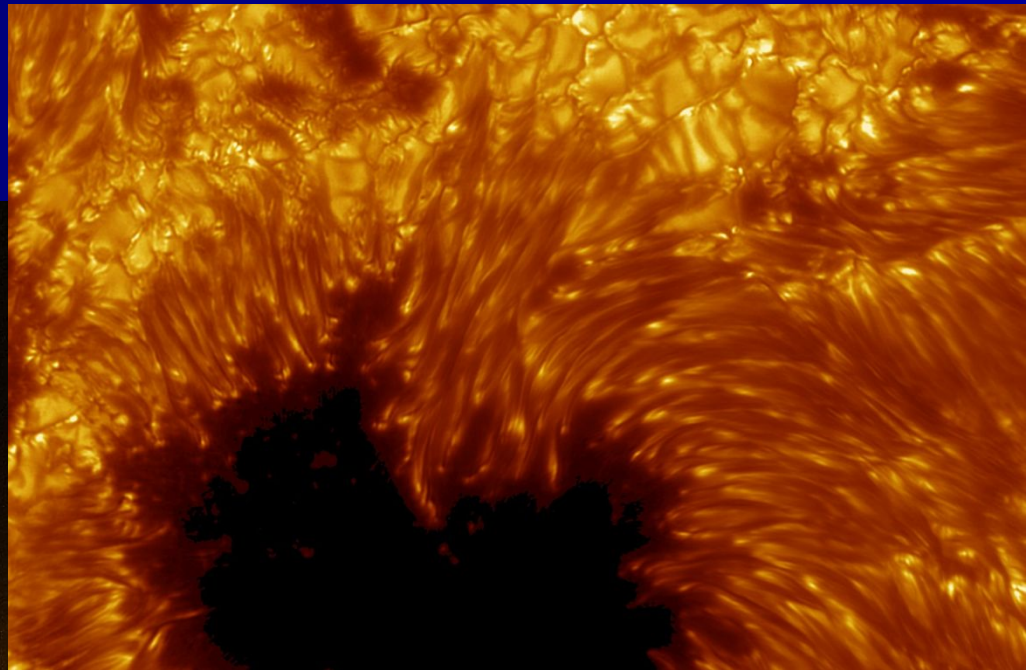
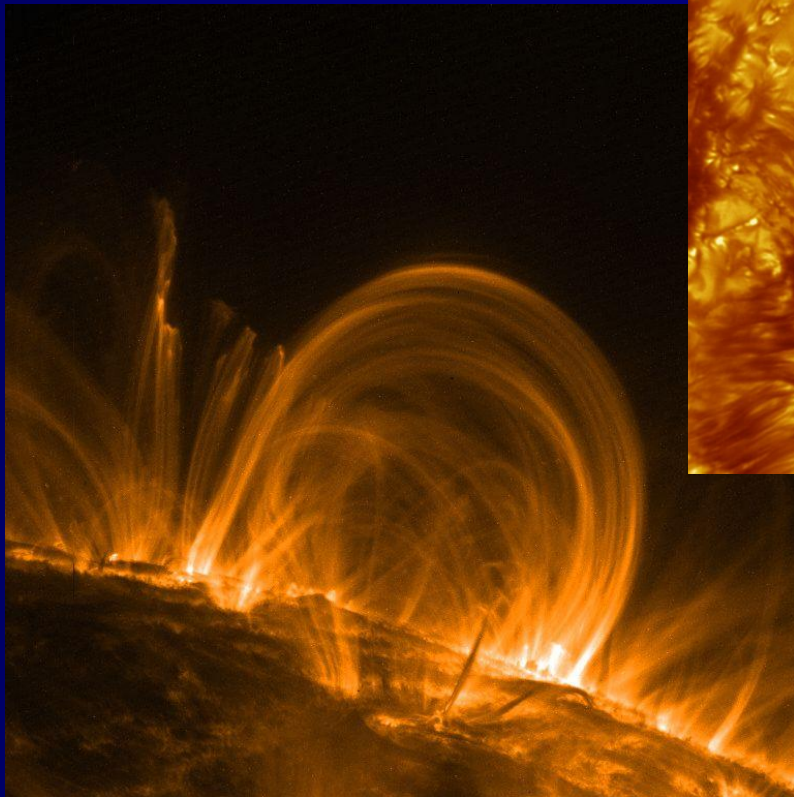
Фрактальная структура Вселенной



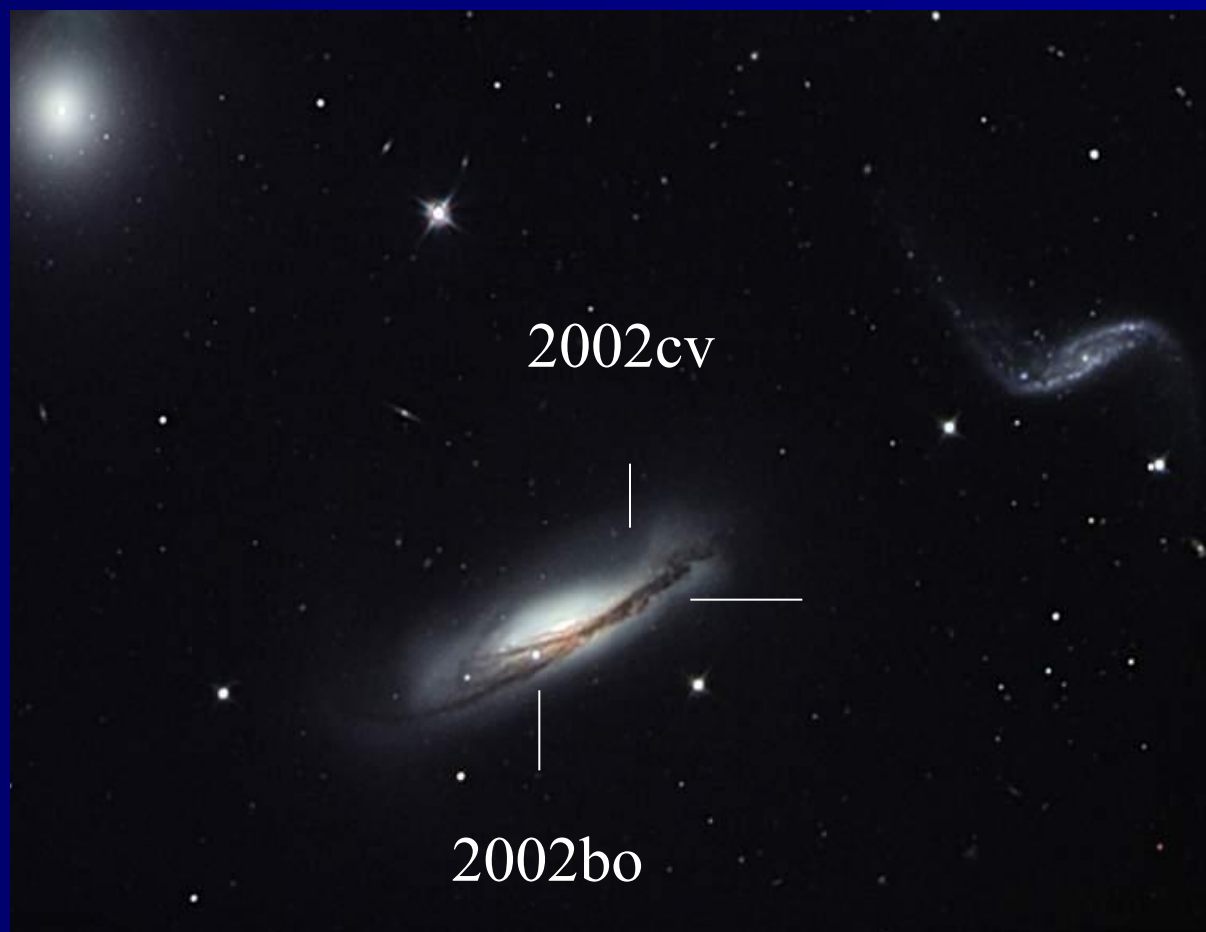
Протопланетные диски



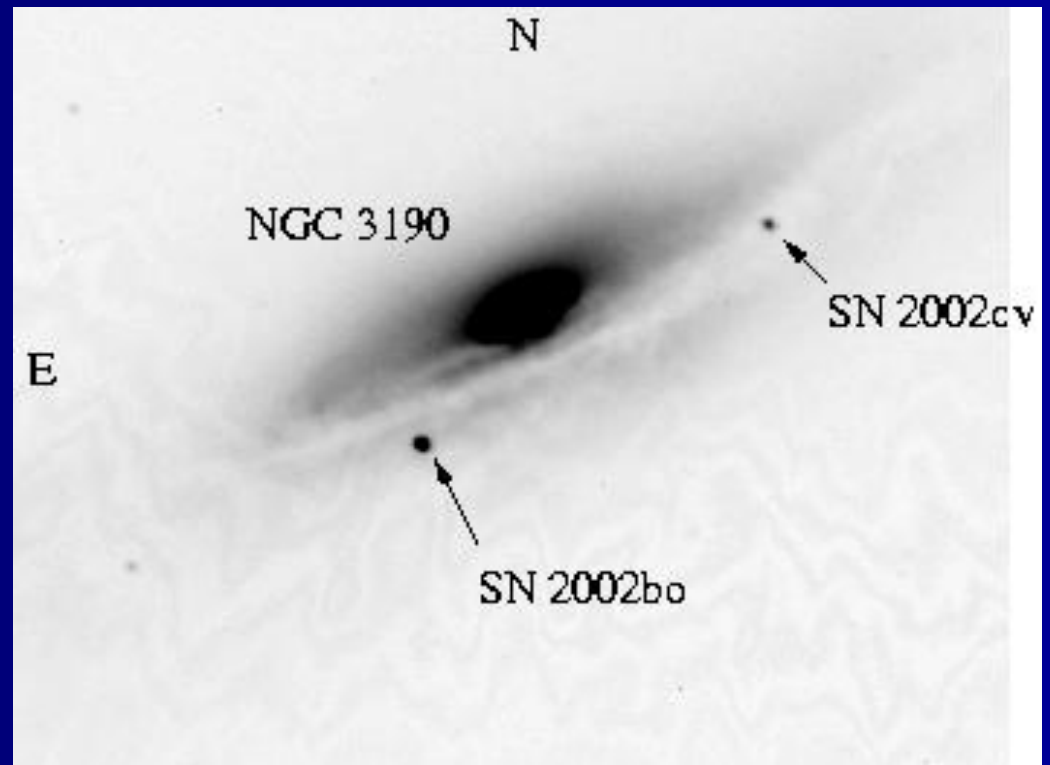
Солнце



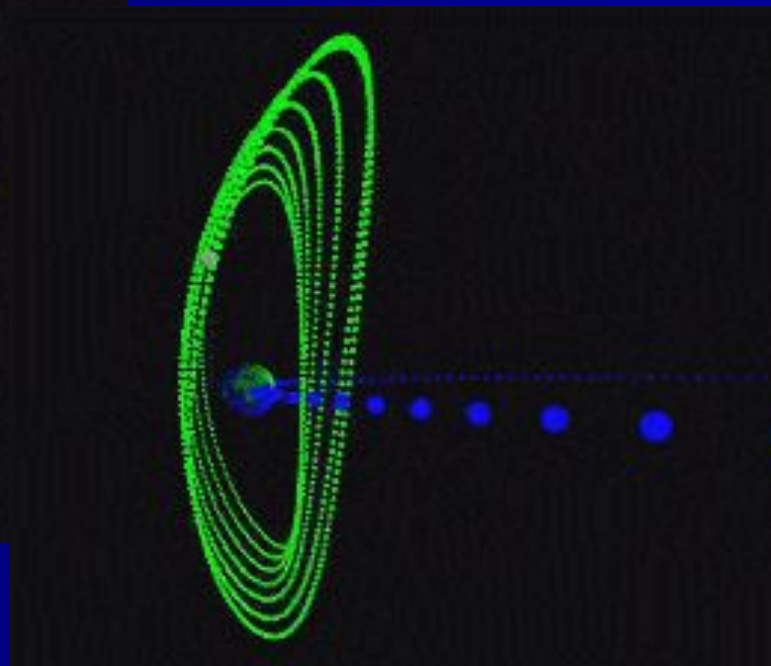
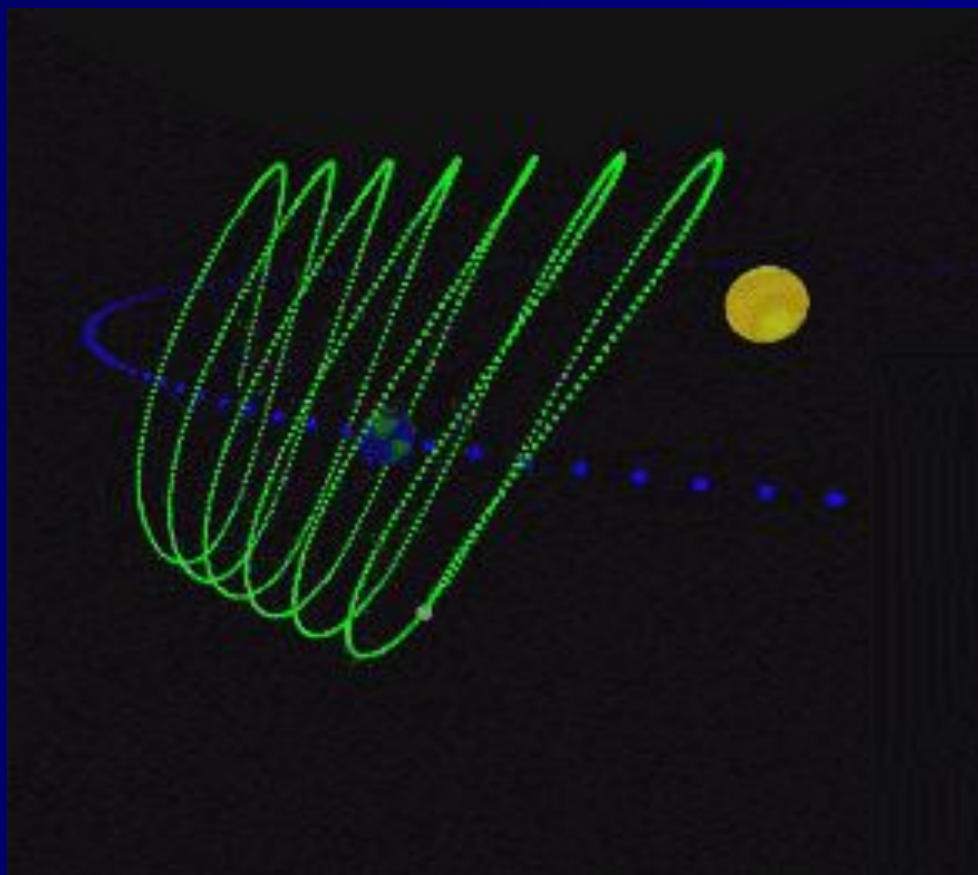
Сверхновые



Сверхновые



Эволюция орбит



Студенческие и аспирантские будни...



... и праздники



Присоединяйтесь!

