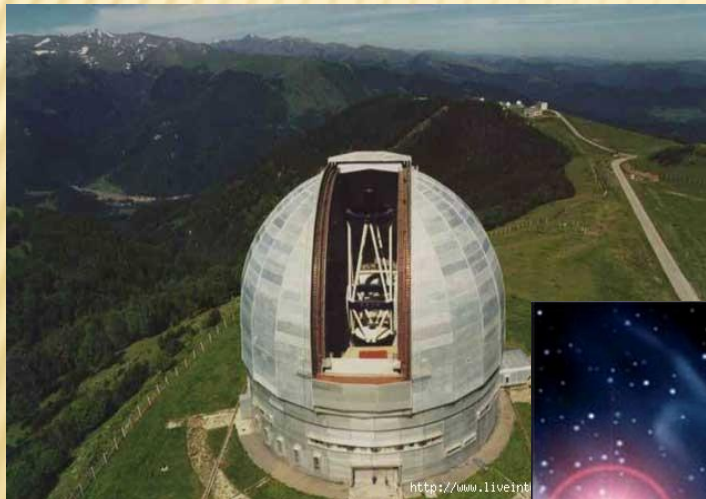


АСТРОНОМИЯ

10		20		30		40		50	
<u>10</u>	<u>10</u>	<u>20</u>	<u>20</u>	<u>30</u>	<u>30</u>	<u>40</u>	<u>40</u>	<u>50</u>	<u>50</u>



К карте

АСТРОНОМИЯ (10 Б.)

ВОПРОС:

Кто совершил первый полет в космос?



Ответ

Гагарин

Назад

АСТРОНОМИЯ (10 Б.)

**Про неё говорят, что она является
дочерью астрономии.**



Ответ

Астрология

Назад

АСТРОНОМИЯ (20 Б.)

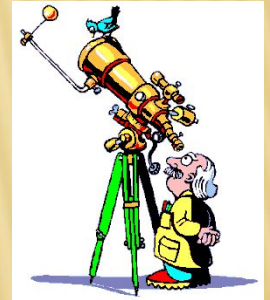


Ответ

Назад

Меркурий, Венера, Земля, Марс

АСТРОНОМИЯ (20 Б.)



Ответ

[Назад](#)

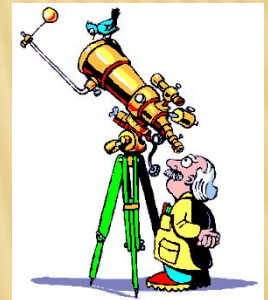
Овен, Телец, Близнецы, Рак, Лев,
Дева, Весы, Скорпион, Козерог,
Водолей, Рыбы

АСТРОНОМИЯ (30 Б.)

По химическому составу данные небесные тела объединены в три группы: каменные, железные и железокаменные.

ВОПРОС:

О каких небесных телах идет речь?



Ответ

Назад

Метеориты

АСТРОНОМИЯ (30 Б.)



Этот химический элемент, довольно распространенный в Солнечной системе. Это основной газ в земной атмосфере.

ВОПРОС:

О каком химическом элементе идёт речь?



Ответ

Назад

Азот

АСТРОНОМИЯ (40 Б.)

**Граница между освещенной и темной
поверхностью Луны или планеты. А еще так
называется фильм с участием А.
Шварценеггера.**

ВОПРОС:

Как называется эта граница?

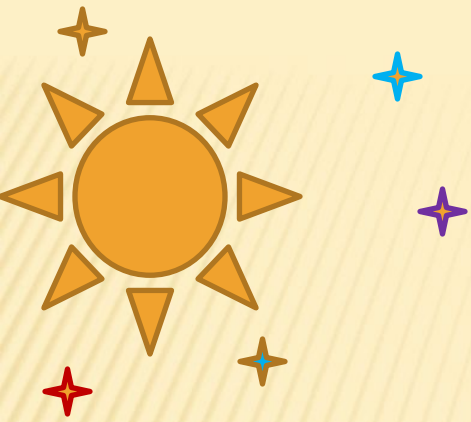


Ответ

Назад

Терминатор

АСТРОНОМИЯ (40 Б.)



ВОПРОС:

Как называется самый большой лунный кратер?



Ответ

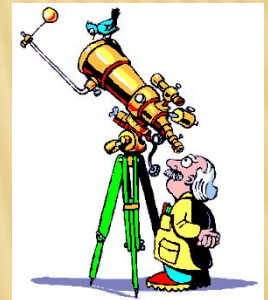
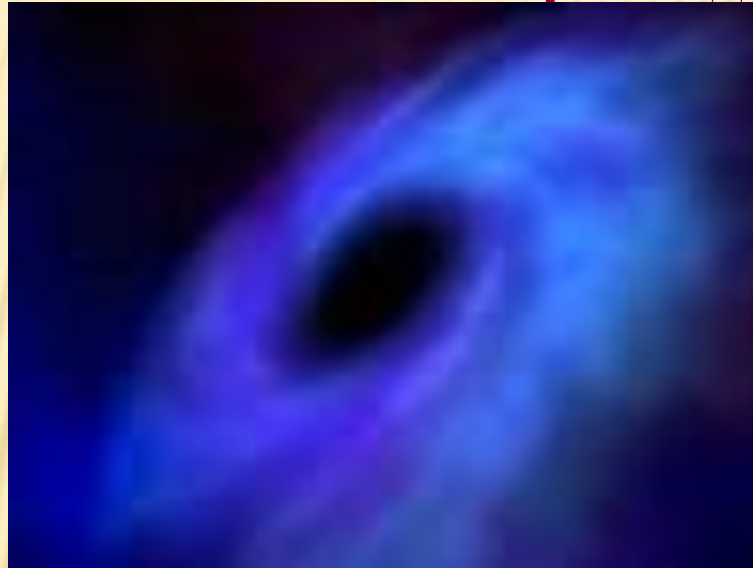
Назад

Бейли или «поле гибели»

АСТРОНОМИЯ (50 Б.)

ВОПРОС:

В чем особенность черных дыр?



Ответ

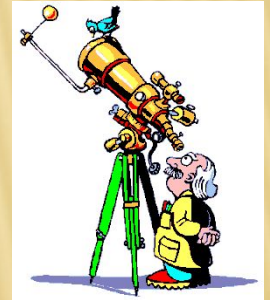
Чёрная дыра́ — область в пространстве-времени, гравитационное притяжение которой настолько велико, что покинуть её не могут даже объекты, движущиеся со скоростью света (в том числе и кванты самого света).

Назад

АСТРОНОМИЯ (50 Б.)



ВОПРОС: Почему в ясную погоду небо голубое?



Ответ

Назад

В атмосфере сильнее всего рассеивается коротковолновое излучение Солнца. Когда мы смотрим на небо, то ощущаем рассеянный солнечный свет - этим и объясняется голубой цвет неба (рассеивание света происходит на очень маленьких, случайно возникающих сгущениях молекул воздуха).