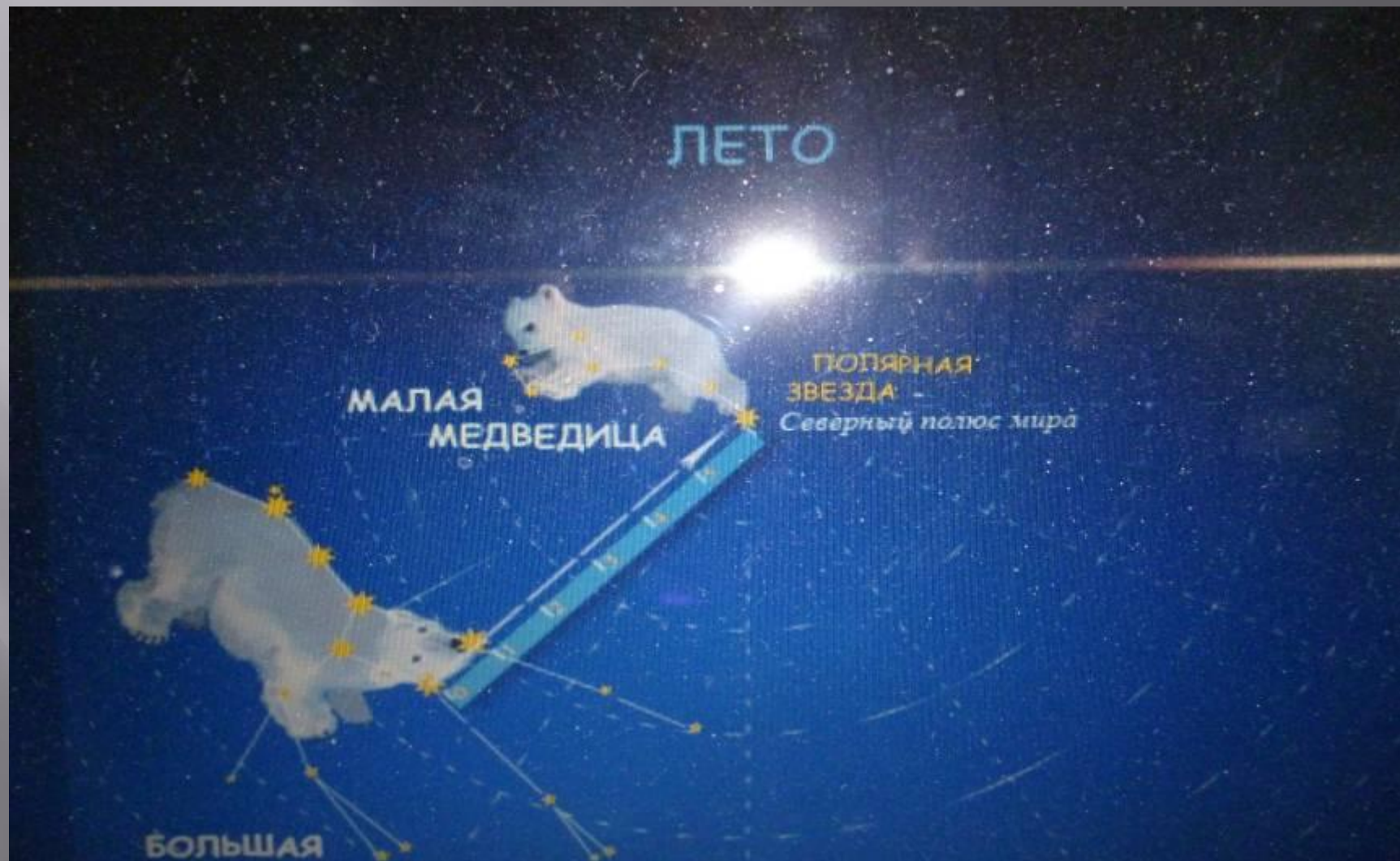


АСТРОНОМИЯ НА КООРДИНАТНОЙ ПЛОСКОСТИ

Созвездия и легенды о
возникновении их имен

Созвездие Большой и Малой Медведицы



Созвездия Большой и Малой Медведицы

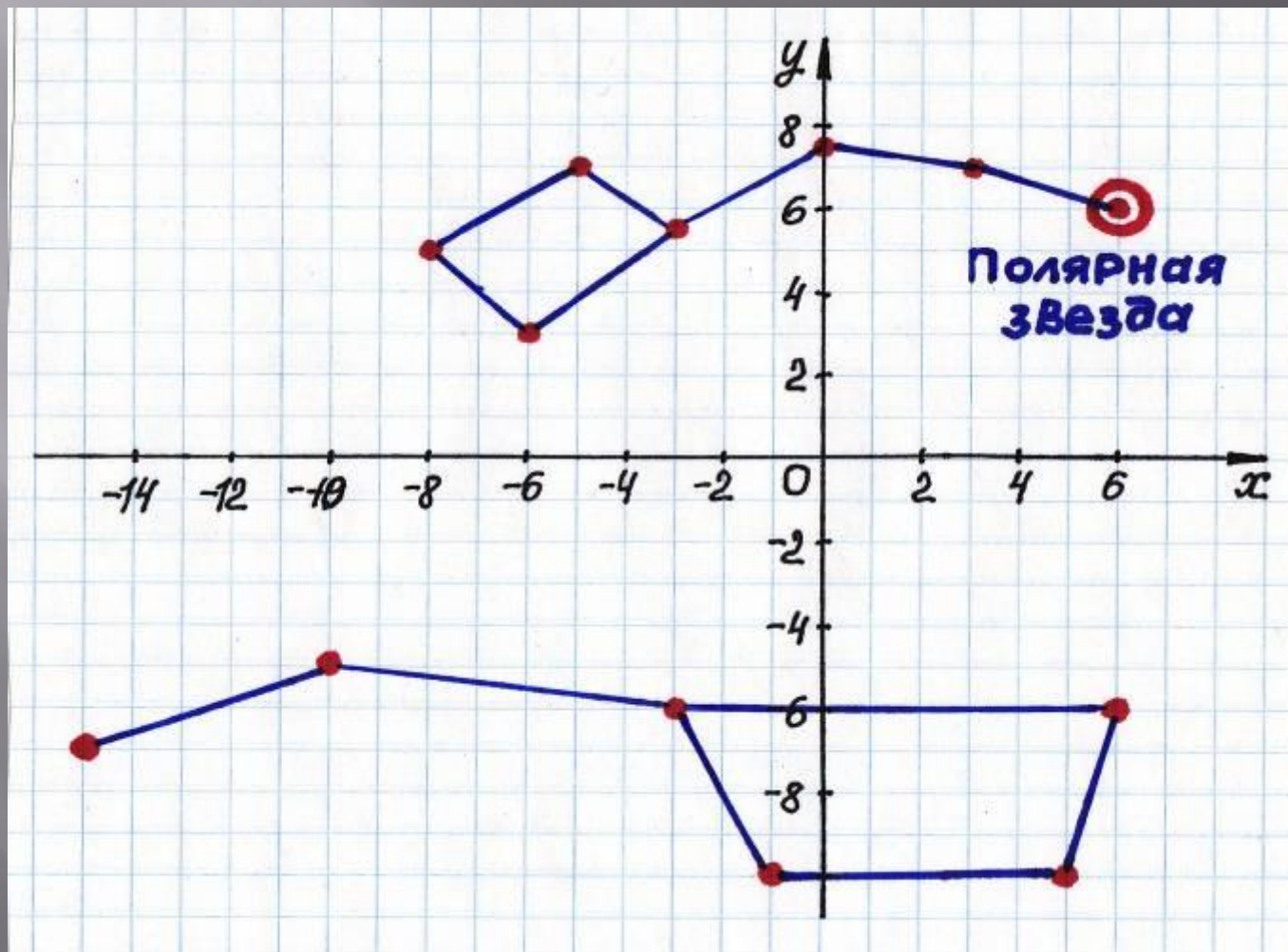
- 1.(6;6)
- 2.(3;7)
- 3.(0;7,5)
- 4.(-3;5,5)
- 5.(-5;7)
- 6.(-8;5)
- 7.(-6;3)
- 8.(-3;5,5)



- 1.(-15;-7)
- 2.(-10;-5)
- 3.(-3;-6)
- 4.(6;-6)
- 5.(5;-10)
- 6.(-1;-10)
- 7.(-3;-6)

СССР
день
каждо
поиск
- на
обрат
прове
сравни
принад
на рис
наблю
именно
они не
этого
Медвед
вам, н
Скорее
ковша
невоор
- Альк
любите
заводом
Алькор
Итак, М
Полярну
увидите
и есть К
После К
страниц

Изображение созвездий Большой и Малой Медведиц на координатной плоскости



Созвездие Цефея



-
-
-
-
-
-

1. (0; 5)
2. (-1; 4)
3. (-2; 1)
4. (1; -1)
5. (6; -1)
6. (3; 2)

Созвездие Кассиопеи



-
-
-
-
-
-
-

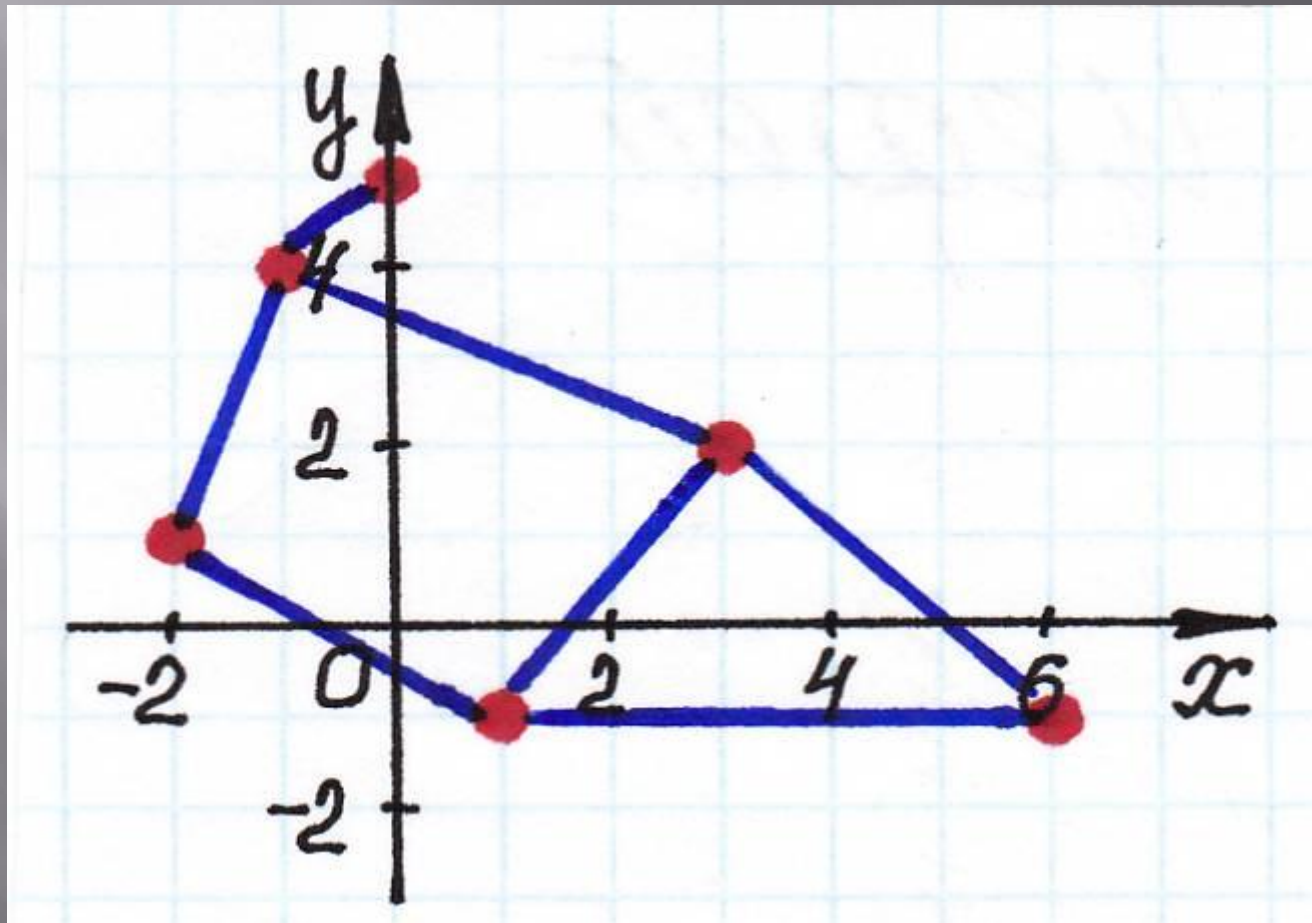
1. (-5; 0)
2. (-3; 2)
3. (-1; 0)
4. (1; 0)
5. (3; -2)

Созвездие Кита

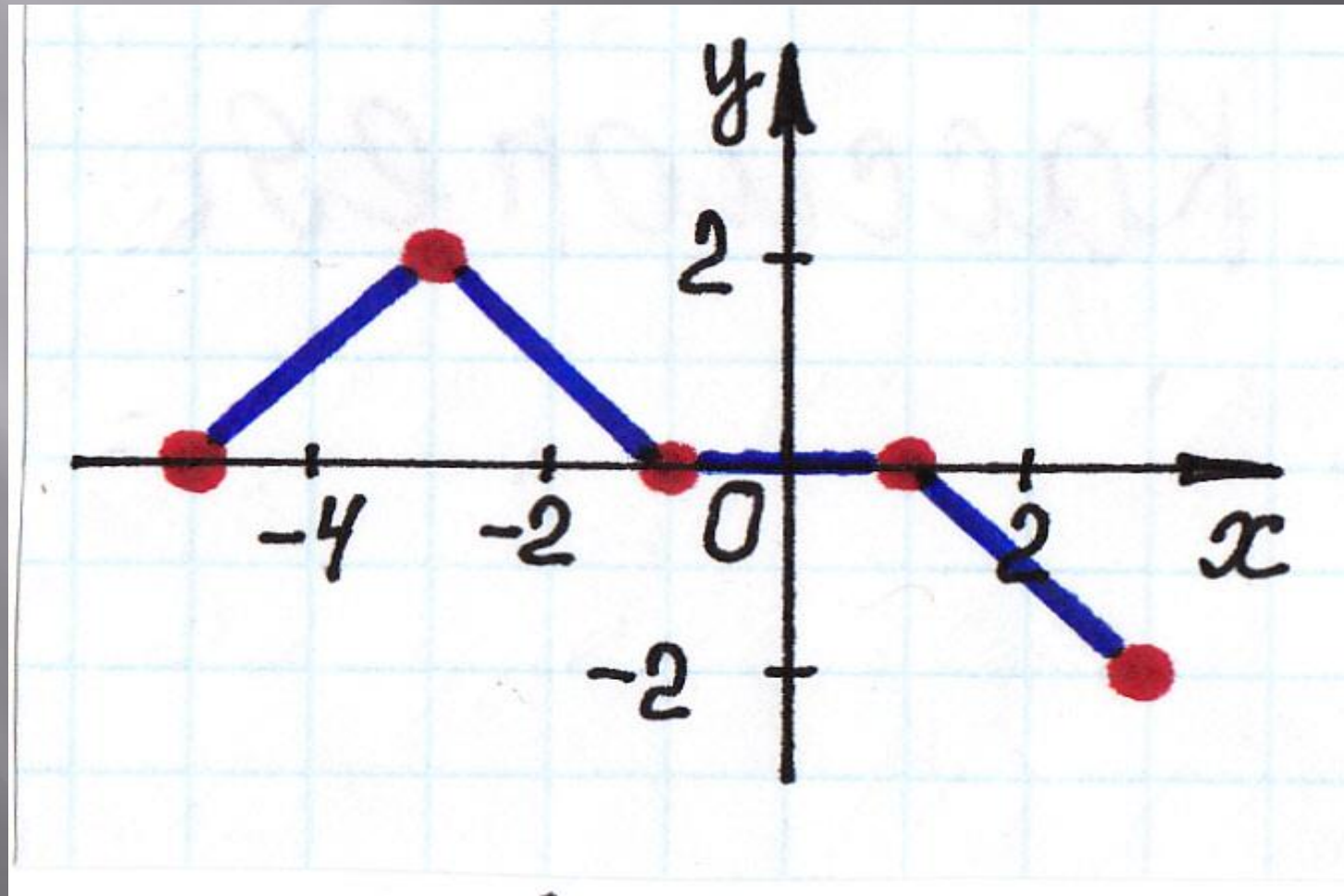


1. (11; -7)
2. (9; -6)
3. (10; -5)
4. (7; -1)
5. (4; -1)
6. (2; 0)
7. (-3; 0)
8. (0; 3)
11. (9; 2)

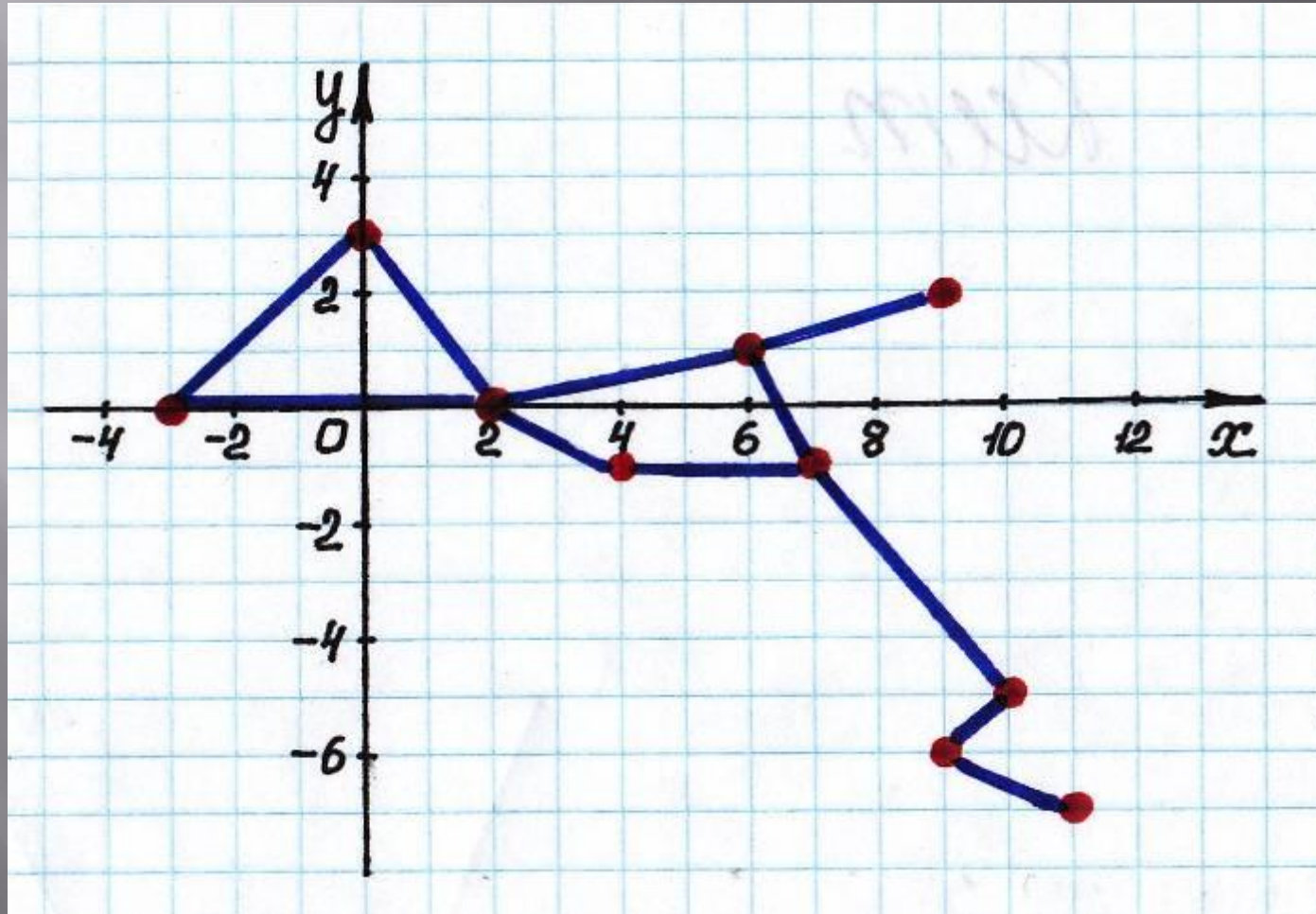
Изображение созвездия Цефея на координатной ПЛОСКОСТИ



Изображение созвездия Кассиопеи на координатной ПЛОСКОСТИ



Изображение созвездия Кита на координатной ПЛОСКОСТИ



Созвездие Андромеды

1.(_2;9)

2.(0;7)

3.(1;4)

4.(2;-2)

5.(-2;-1)

и

1.(1;4)

2.(-2;5)

3.(-4;4)



Созвездие Персея

- 1.(-5;-3)
- 2.(-2;-2)
- 3.(0;-1)
- 4.(2;-2)
- 5.(4;-1)
- 6.(5;0)
- 7.(6;2)



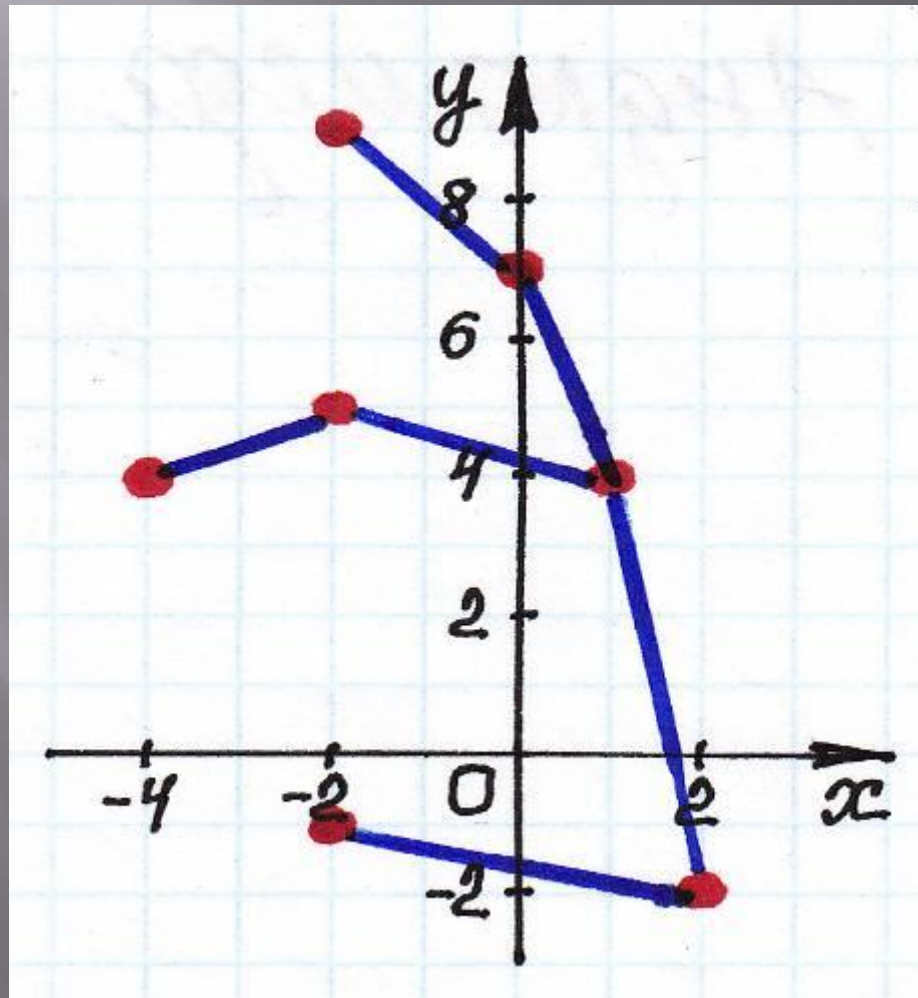
- 8.(0;-1)
- 9.(0,5;1)
- 10.(1;3)

Созвездие Пегаса

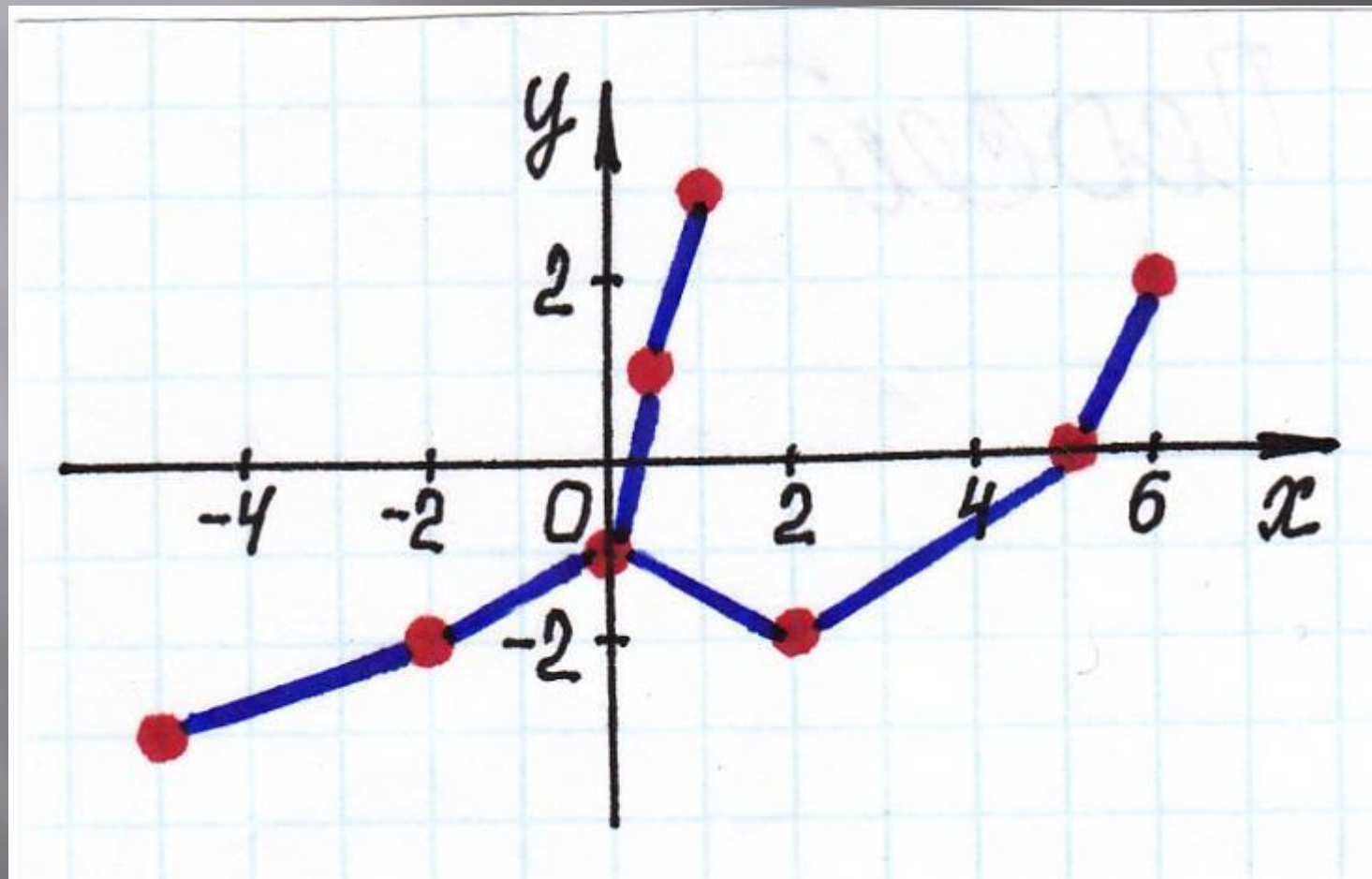
- ▣ 1.(-6;8)
- ▣ 2.(-4;9)
- ▣ 3.(0;7)
- ▣ 4.(1;5)
- ▣ 5.(8;5)
- ▣ 6.(8;-2)
- ▣ 7.(0;-1)
- ▣ И
- ▣ 8.(-2;-4)
- ▣ И 9.(-2;-2)



Изображение созвездия Андромеды на координатной ПЛОСКОСТИ



Изображение созвездия Персея на координатной плоскости



Изображение созвездия Пегаса на координатной плоскости

