

АСТРОНОМИЯ НА КООРДИНАТНОЙ ПЛОСКОСТИ

Созвездия и легенды о
возникновении их имен

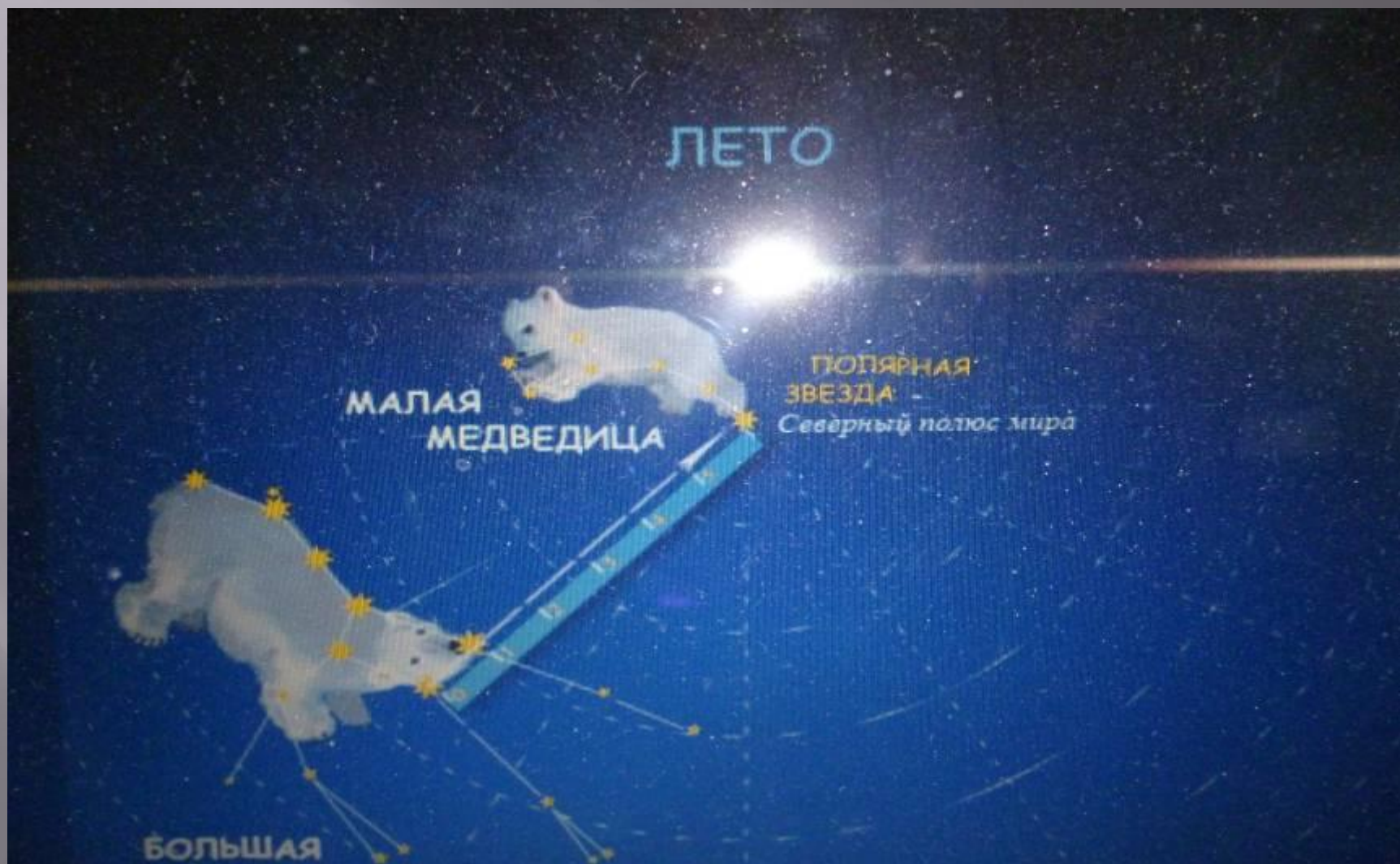
Созвездие Большой и Малой Медведицы

ЛЕТО

МАЛАЯ
МЕДВЕДИЦА

ПОЛЯРНАЯ
ЗВЕЗДА -
Северный полюс мира

БОЛЬШАЯ



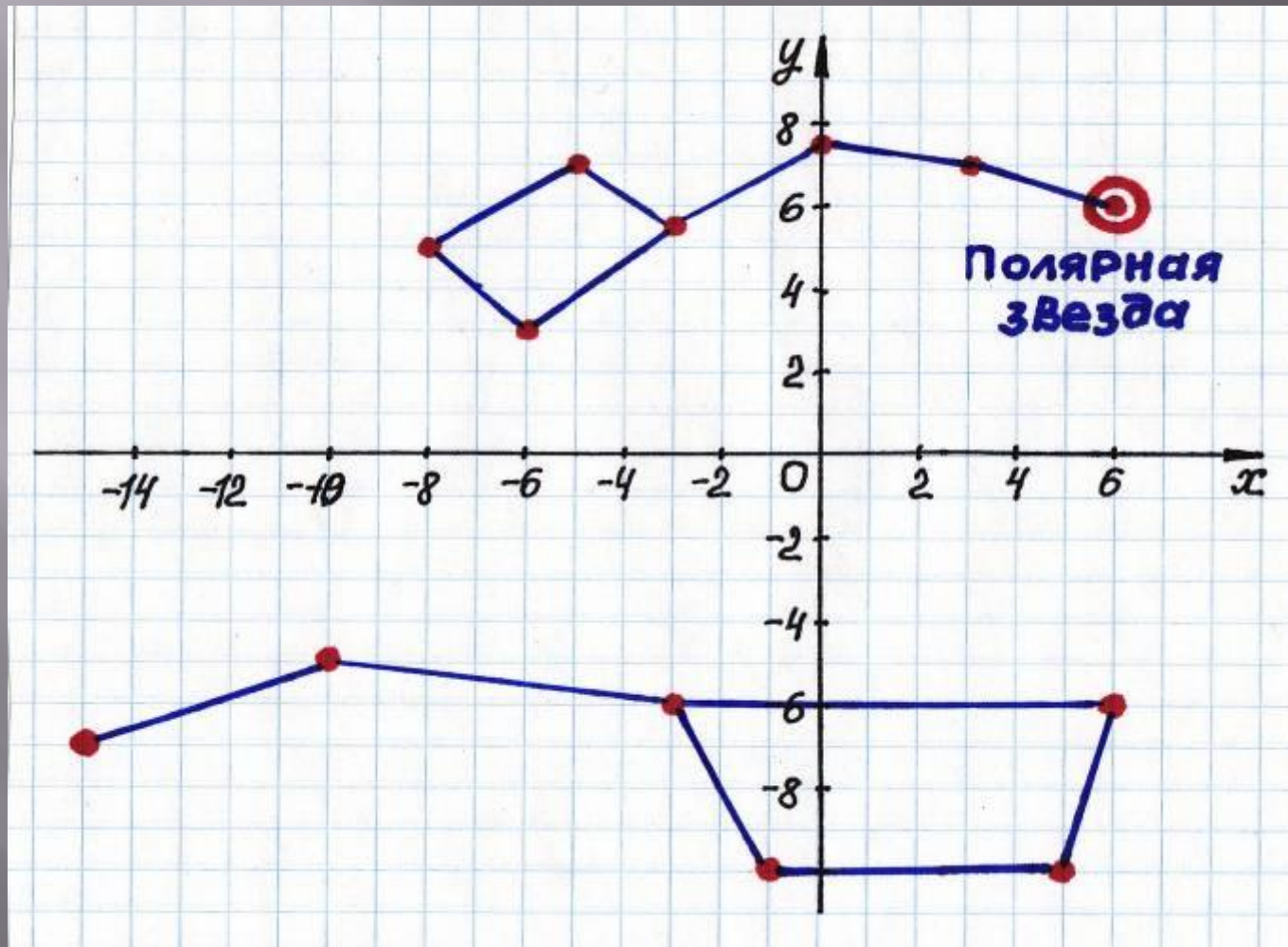
Созвездия Большой и Малой Медведицы

- 1. (6;6)
- 2. (3;7)
- 3. (0;7,5)
- 4. (-3;5,5)
- 5. (-5;7)
- 6. (-8;5)
- 7. (-6;3)
- 8. (-3;5,5)



- 1. (-15;-7)
- 2. (-10;-5)
- 3. (-3;-6)
- 4. (6;-6)
- 5. (5;-10)
- 6. (-1;-10)
- 7. (-3;-6)

Изображение созвездий Большой и Малой Медведиц на координатной плоскости



Созвездие Цетея



1.(0; 5)

2.(-1; 4)

3.(-2; 1)

4.(1;-1)

5.(6;-1)

6.(3; 2)



Созвездие Кассиопеи



-
-
-
-
-
-
-

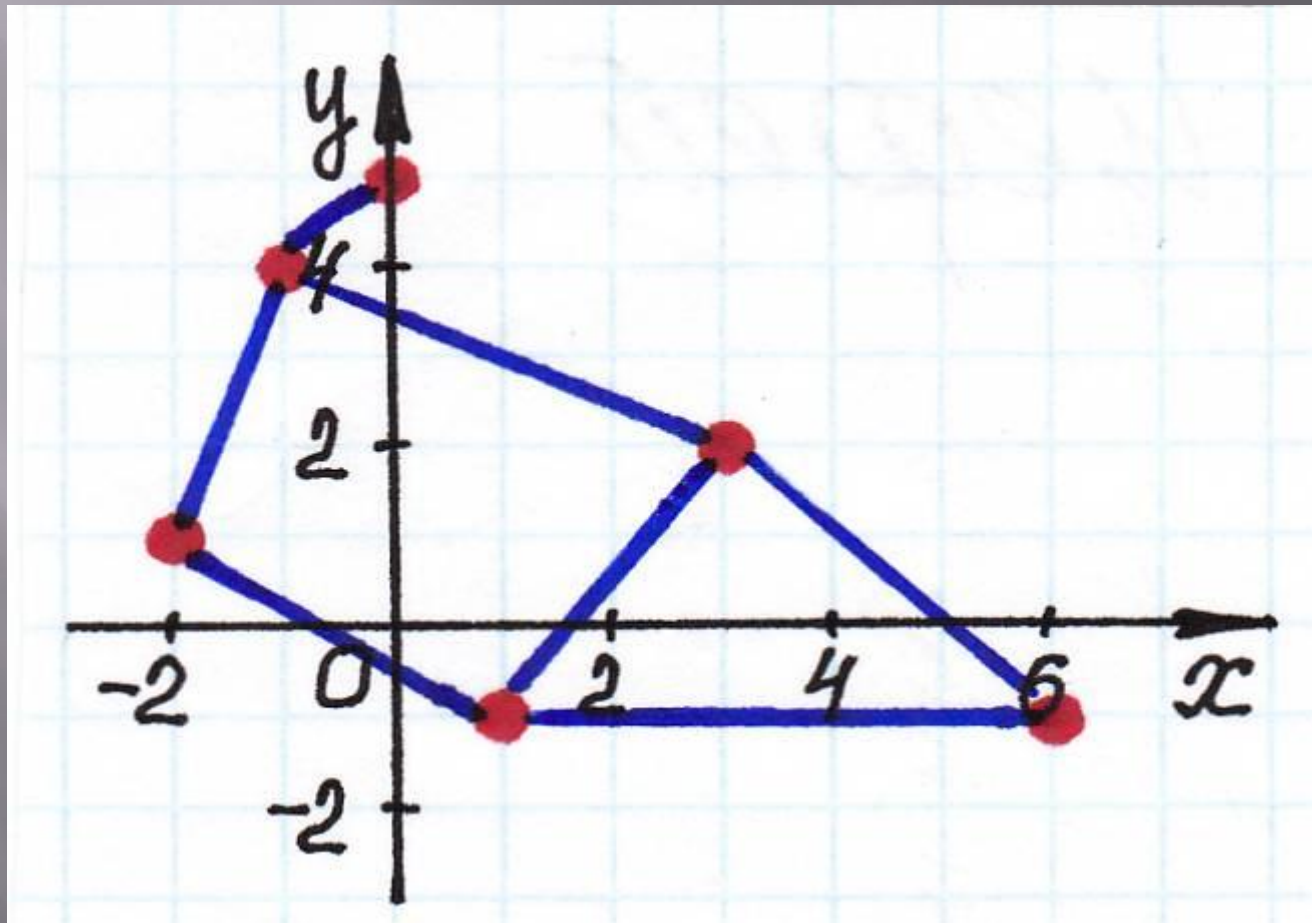
1. (-5; 0)
2. (-3; 2)
3. (-1; 0)
4. (1; 0)
5. (3; -2)

Созвездие Кита

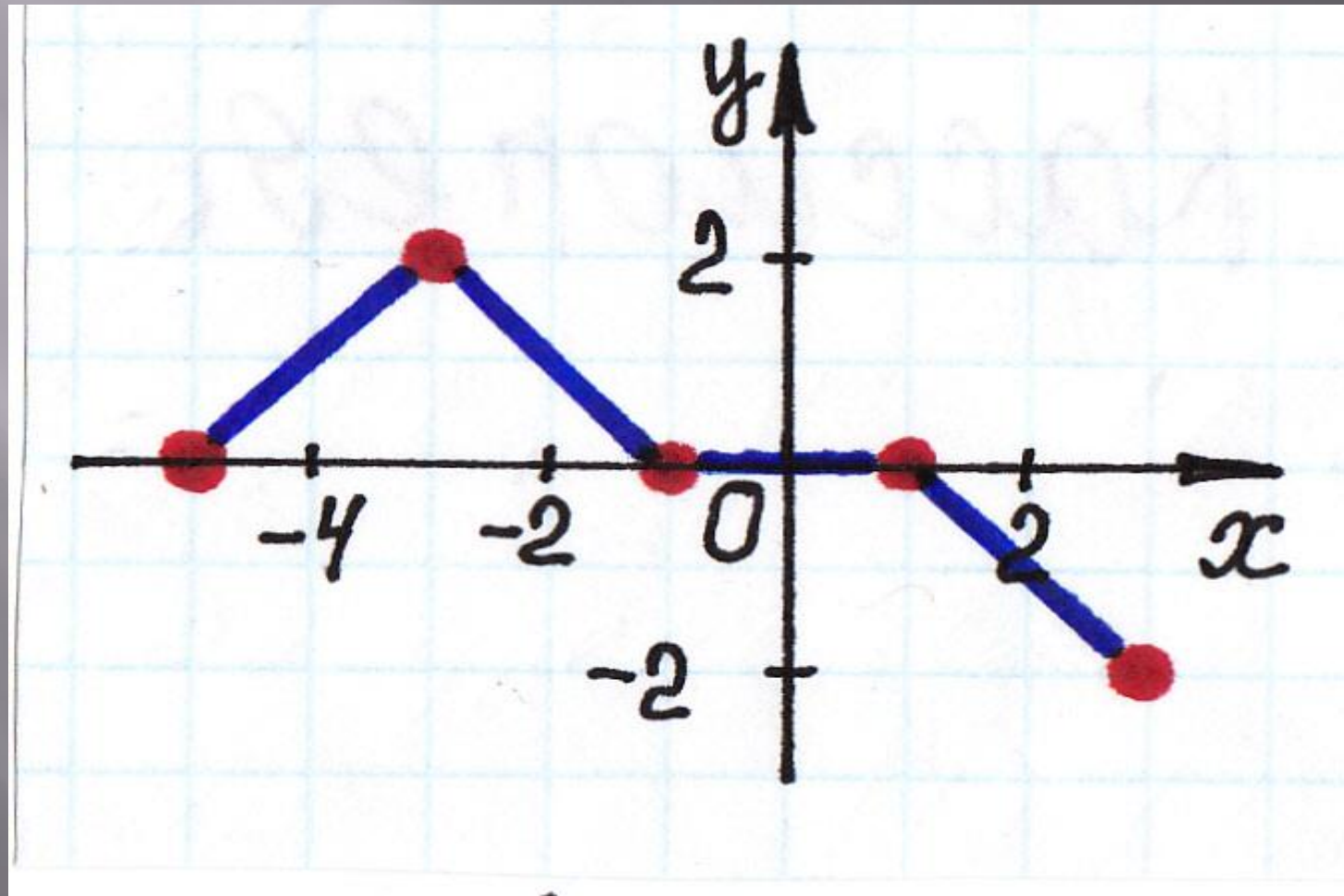


- 1.(11;-7)
- 2.(9;-6)
- 3.(10;-5)
- 4.(7;-1)
- 5.(4;-1)
- 6.(2; 0)
- 7.(-3; 0)
- 8.(0; 3)
- 11.(9; 2)

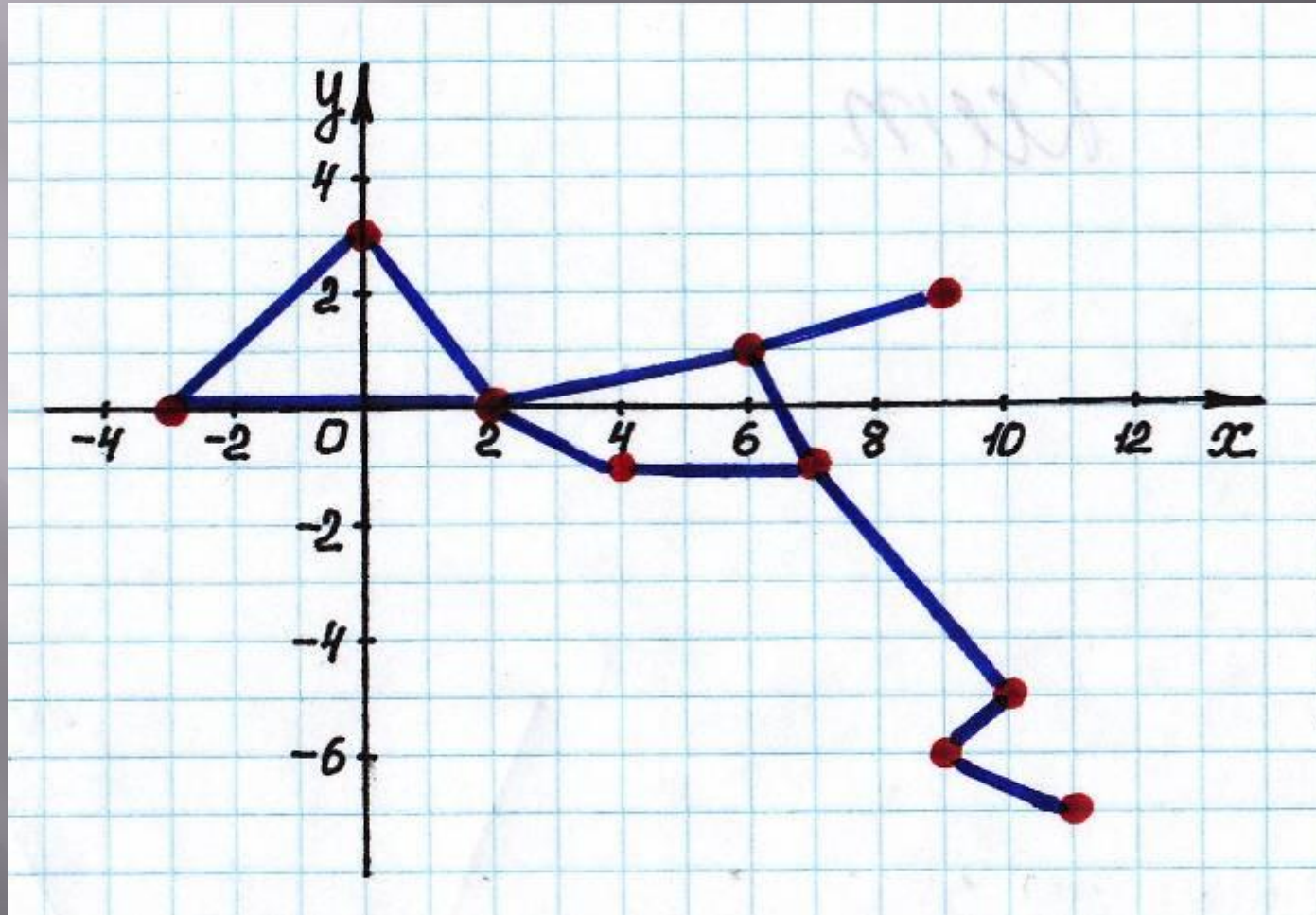
Изображение созвездия Цефея на координатной ПЛОСКОСТИ



Изображение созвездия Кассиопеи на координатной ПЛОСКОСТИ



Изображение созвездия Кита на координатной ПЛОСКОСТИ



Созвездие Андромеды

1.(_2;9)

2.(0;7)

3.(1;4)

4.(2;-2)

5.(-2;-1)

и

1.(1;4)

2.(-2;5)

3.(-4;4)



Созвездие Персея

- 1.(-5;-3)
- 2.(-2;-2)
- 3.(0;-1)
- 4.(2;-2)
- 5.(4;-1)
- 6.(5;0)
- 7.(6;2)



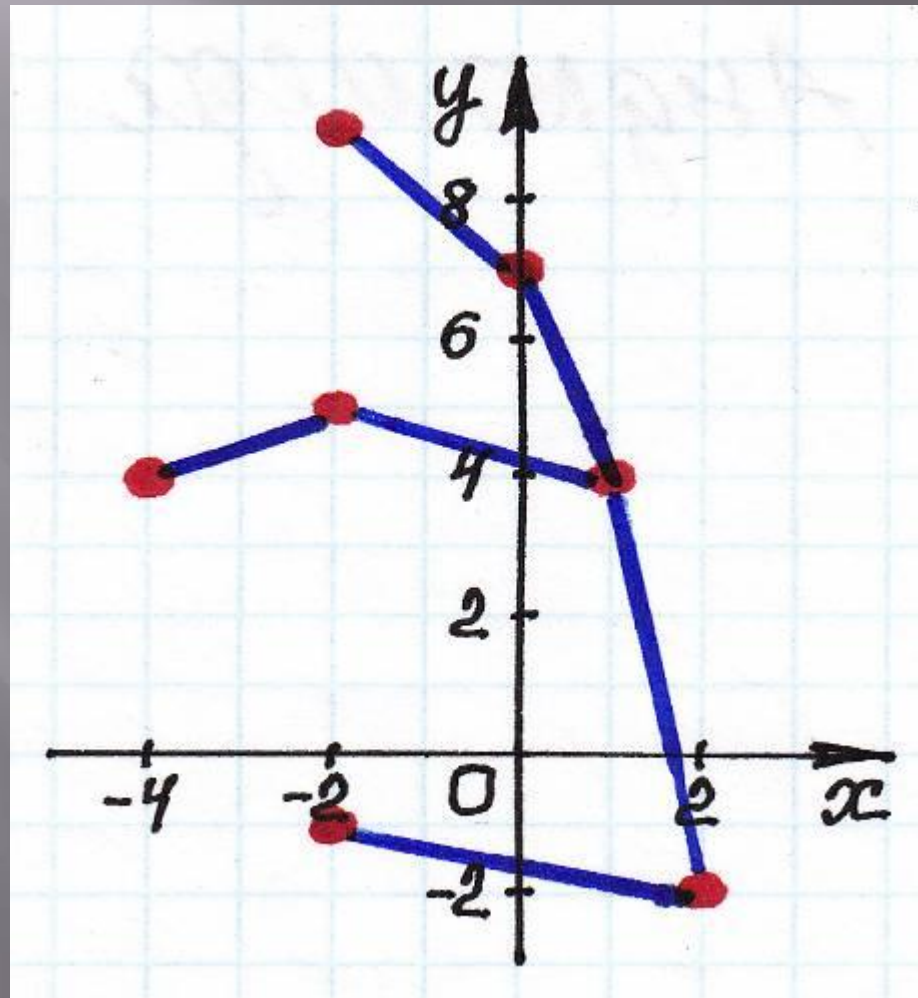
- 8.(0;-1)
- 9.(0,5;1)
- 10.(1;3)

Созвездие Пегаса

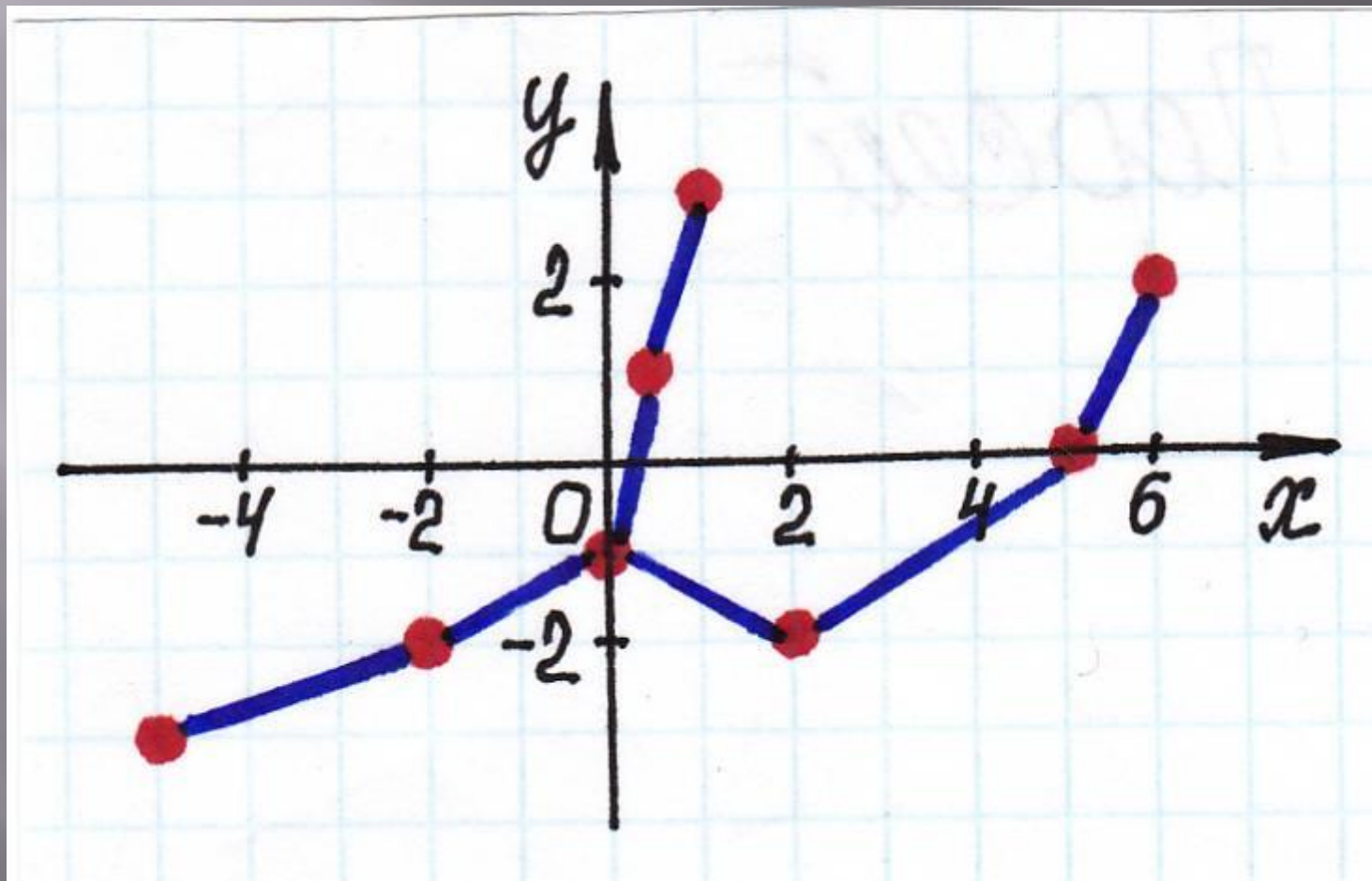
- ▣ 1.(-6;8)
- ▣ 2.(-4;9)
- ▣ 3.(0;7)
- ▣ 4.(1;5)
- ▣ 5.(8;5)
- ▣ 6.(8;-2)
- ▣ 7.(0;-1)
- ▣ И
- ▣ 8.(-2;-4)
- ▣ И 9.(-2;-2)



Изображение созвездия Андромеды на координатной ПЛОСКОСТИ



Изображение созвездия Персея на координатной плоскости



Изображение созвездия Пегаса на координатной плоскости

