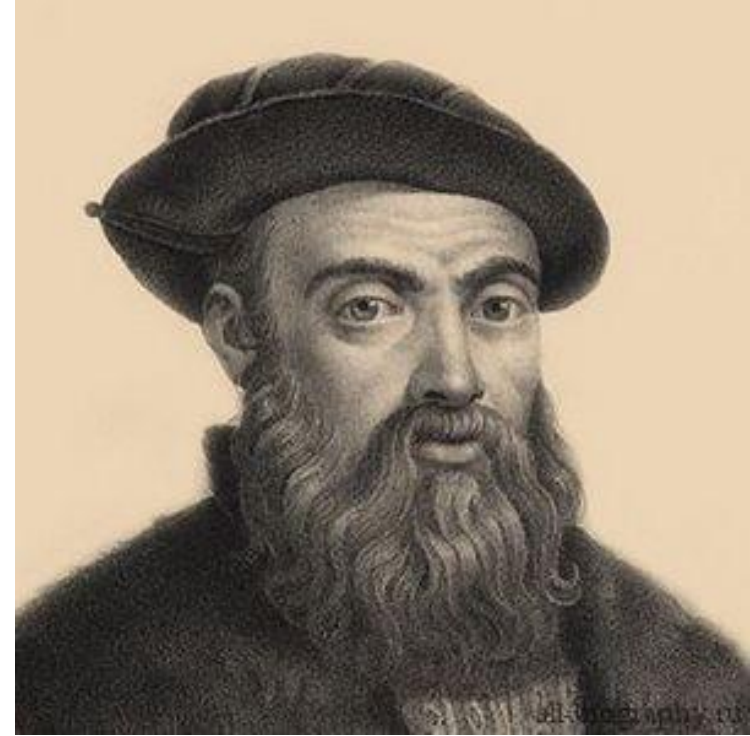


*Изучение Вселенной :
от Коперника до наших дней*

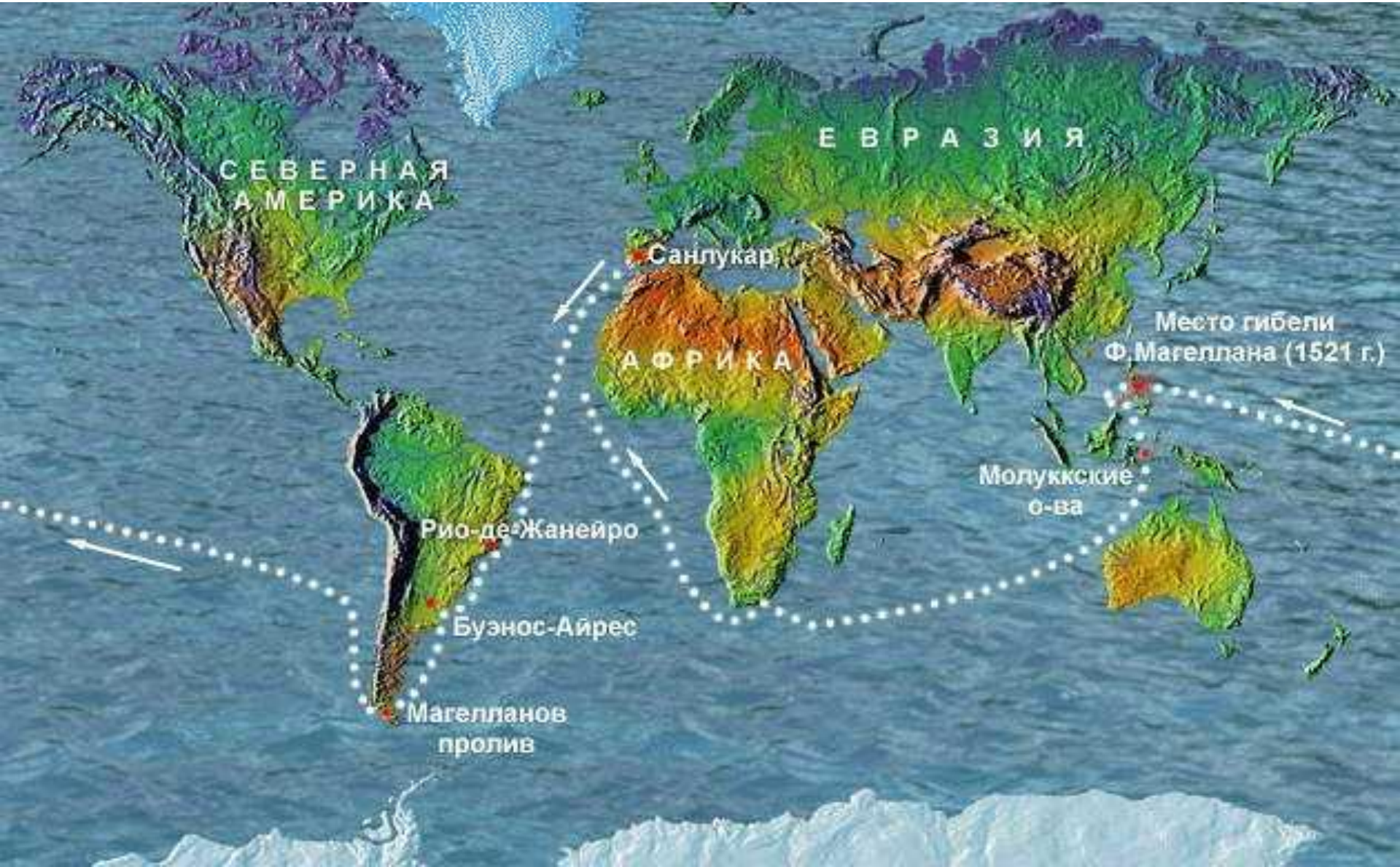


*В начале 16 в. Первое
кругосветное
путешествие Фернана
Магеллана
неопровержимо
доказывало, что Земля
круглая, но ложное
учение Птолемея не
сдавало позиции.*



**ФЕРНАН МАГЕЛЛАН
(1480-1521)**

**ПЕРВАЯ КРУГОСВЕТНАЯ ЭКСПЕДИЦИЯ Ф. МАГЕЛЛАНА 1519-1522 Г.Г.
ЭТО ПЕРВОЕ В ИСТОРИИ КРУГОСВЕТНОЕ ПЛАВАНИЕ ДОКАЗАЛО
ПРАВИЛЬНОСТЬ ГИПОТЕЗЫ О ШАРООБРАЗНОСТИ ЗЕМЛИ И
НЕРАЗДЕЛЬНОСТИ ОКЕАНОВ, ОМЫВАЮЩИХ СУШУ.**



Система мира Николая

Коперника

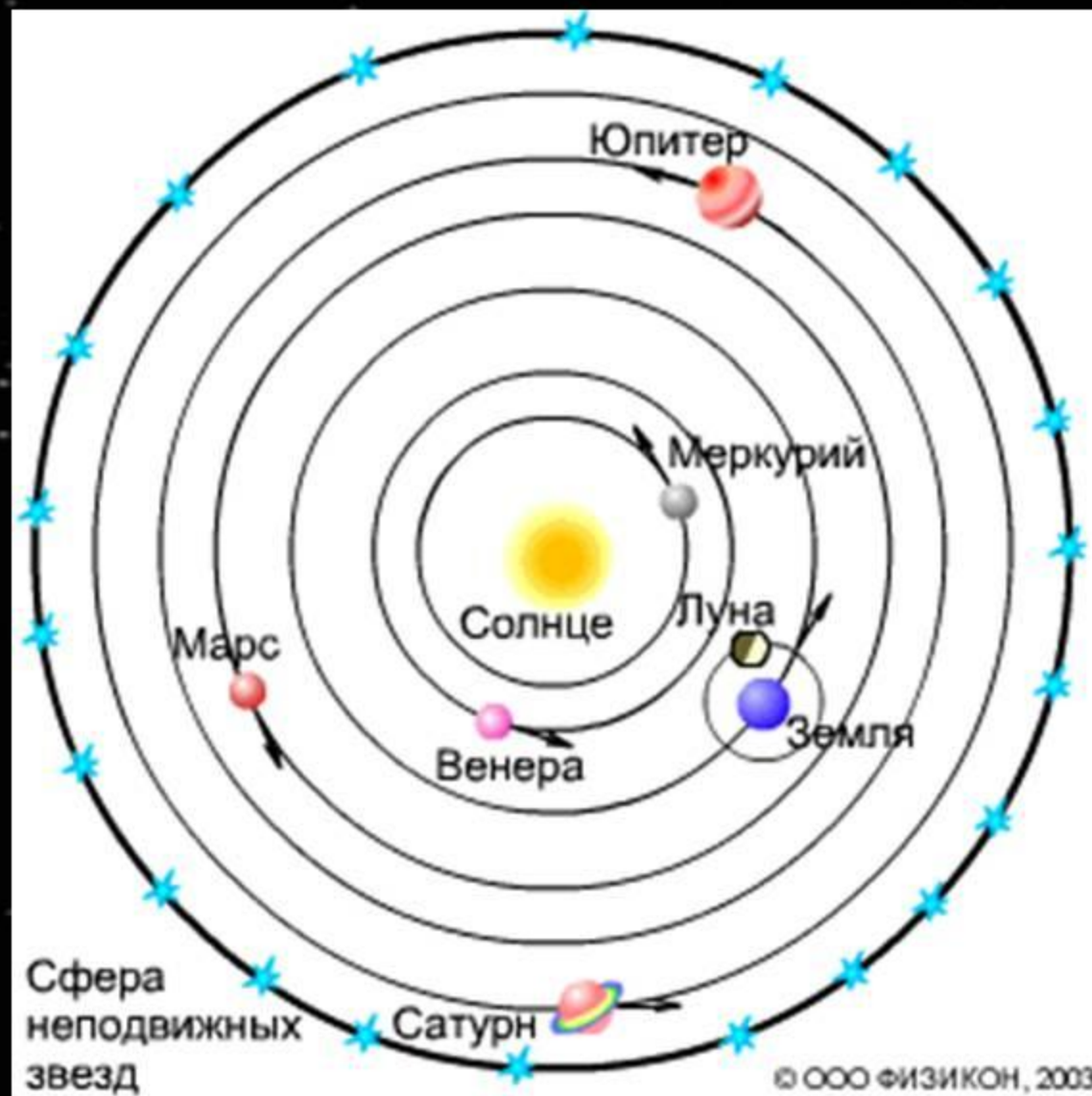
1. В центре мира находится Солнце (по-гречески - гелиос), а не Земля;
2. Шарообразная Земля вращается вокруг своей оси;
3. Земля, как и все другие планеты, обращается вокруг Солнца.



СИСТЕМА МИРА ПО КОПЕРНИКУ



Гелиоцентрическая система мира Коперника



Джордано Бруно

- 1. Вселенная бесконечна;*
- 2. Земля – рядовая планета , а Солнце – рядовая звезда;*
- 3. Солнце – самосветящееся тело;*
- 4. Планеты светят отраженным светом;*

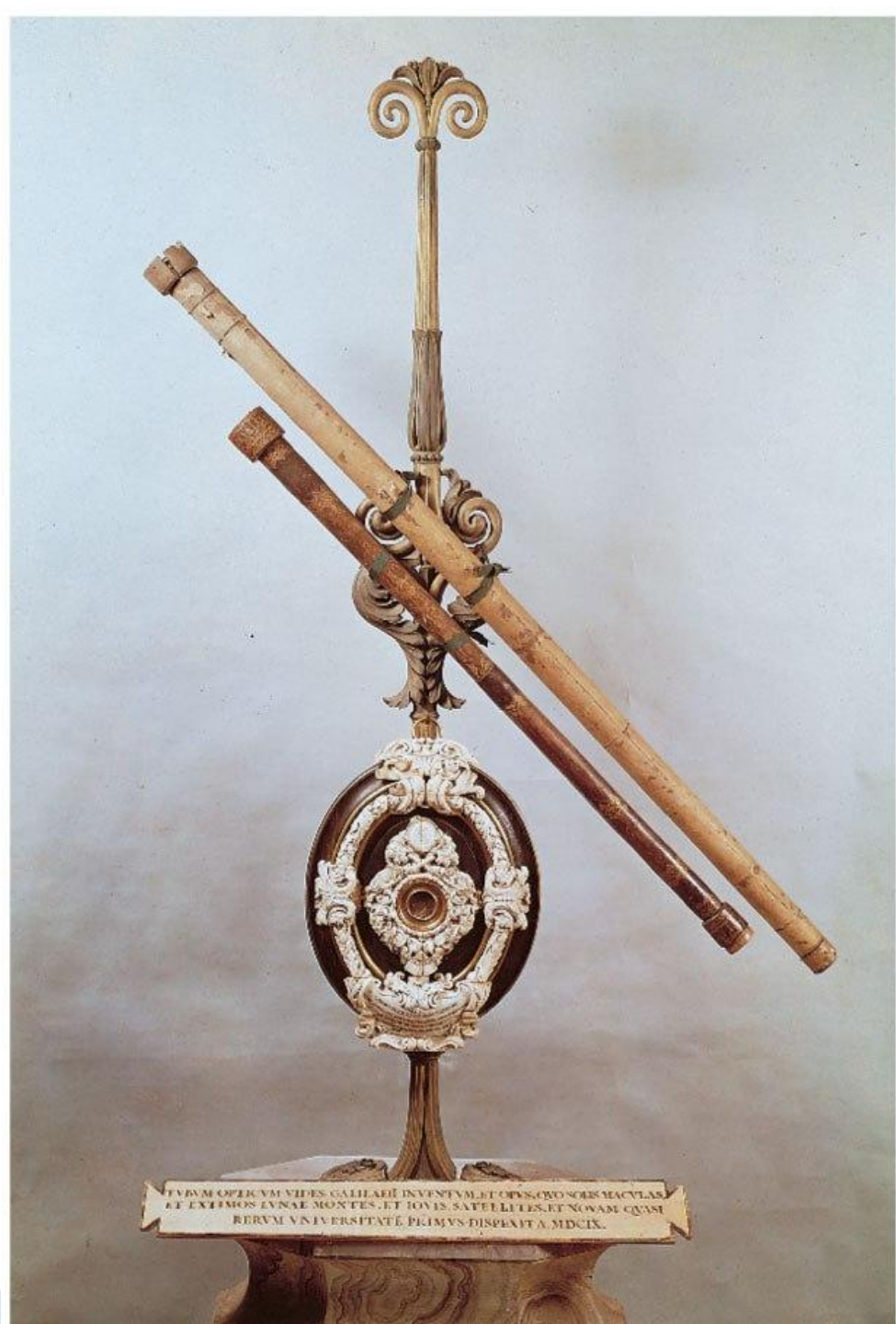


Галилео Галилей

- 1. В 1609 г. конструирует первый телескоп и направляет его в небо;*
- 2. Открыл горы на Луне;*
- 3. Обнаружил 4 спутника Юпитера.*



ТЕЛЕСКОП ГАЛИЛЕЯ



EVANGELICVM OPERVM VIDES GALILEAE INVENTVM ET OPVS CROCORS MACVLAS
ET EXIMIOS IVNAE MONTES. ET IOVIS SATELLITES. ET NOVAM QVAM
RERVM VNIVERSITATE PRIMVS DISCEPAT A. MDCIX.

Иоганн Кеплер

1. Первооткрыватель законов движения планет Солнечной системы.



СОВРЕМЕННАЯ НАУКА ПРЕДПОЛОГАЕТ ТАКУЮ МОДЕЛЬ ВСЕЛЕННОЙ

- 1. Наша Земля входит в состав Солнечной системы;**
- 2. Солнечная система является частью галактики;**
- 3. Галактика – гигантское скопление звезд.**

