

ЗЕМЛЯ

КАК ВОЗНИКЛА ЗЕМЛЯ.

ГИПОТЕЗЫ О ВОЗНИКНОВЕНИИ ЗЕМЛИ.

Природоведение 5 класс

Боги Нут, Шу и Геб. Шу отделяет
небо от земли



Теория Большого Взрыва.

Теория, которой придерживается большинство современных ученых, утверждает, что Вселенная образовалась в результате так называемого Большого Взрыва. Невероятно горячий огненный шар, температура которого достигала миллиардов градусов, в какой-то момент взорвался и разбросал во всех направлениях потоки энергии и частиц материи, придав им колоссальное ускорение.

Любое вещество состоит из крохотных частиц - атомов. Атомы - это мельчайшие материальные частицы, способные принимать участие в химических реакциях. Однако они, в свою очередь, состоят из еще более мелких, элементарных, частиц. В мире существует множество разновидностей атомов, которые называются химическими элементами. Каждый химический элемент включает в себя атомы определенных размеров и веса и отличается от других химических элементов. Поэтому в ходе химических реакций каждый химический элемент ведет себя только ему одному присущим образом. Все сущее во Вселенной, от крупнейших галактик до мельчайших живых организмов, состоит из химических элементов.

Гипотеза Большого взрыва



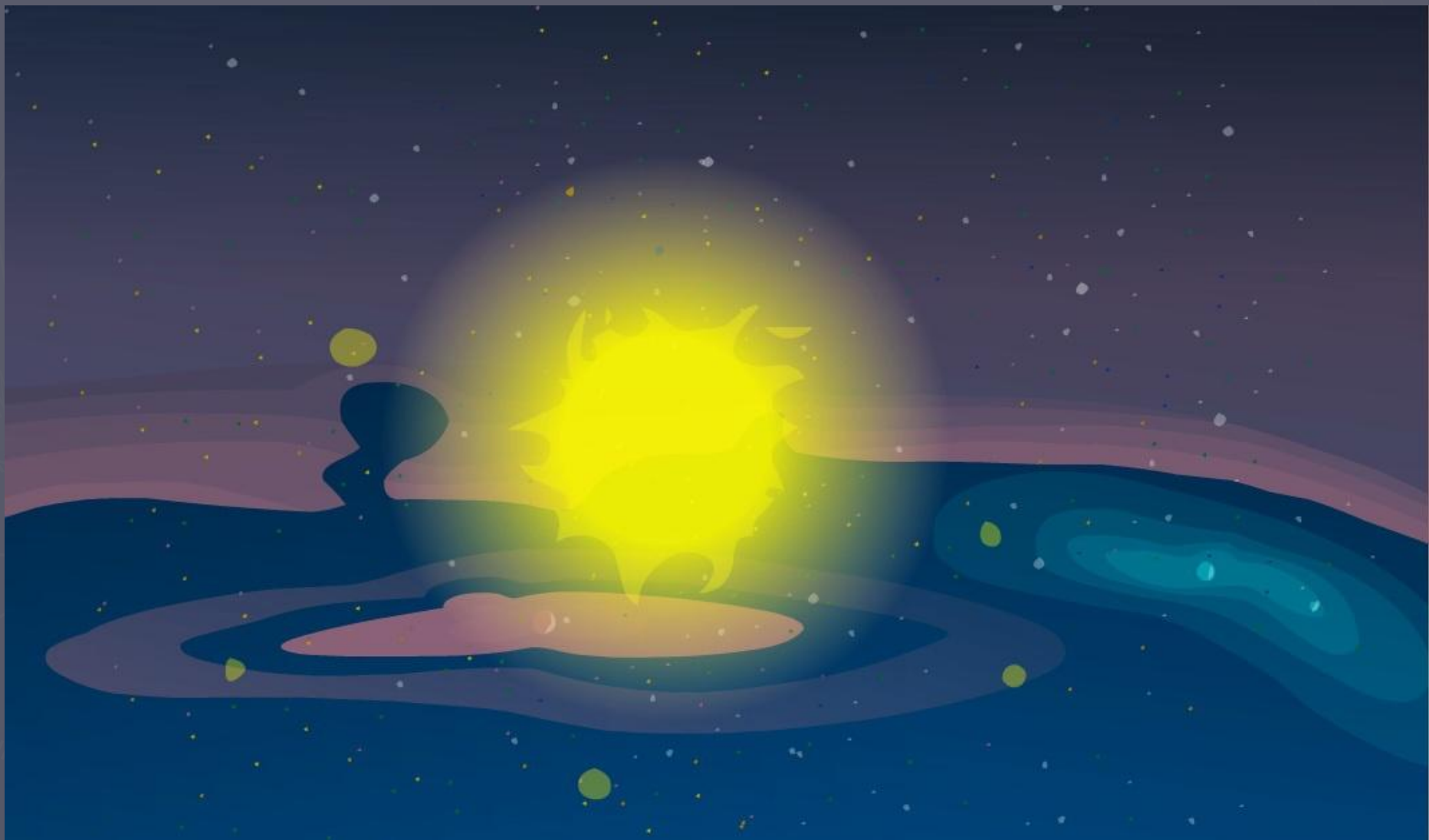
Происхождение планет по гипотезе Бюффона



НЕБЕСНОЕ ТЕЛО СТОЛКНУЛОСЬ С СОЛНЦЕМ

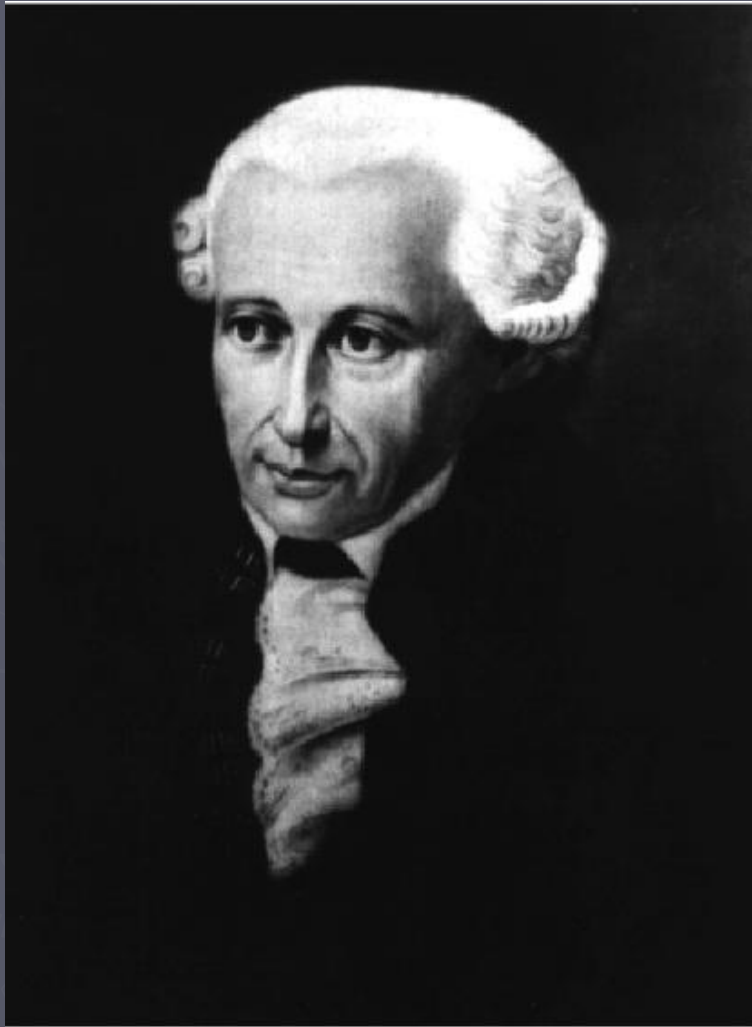


ОСКОЛКИ ДАЛИ НАЧАЛО ДРУГИМ ПЛАНЕТАМ



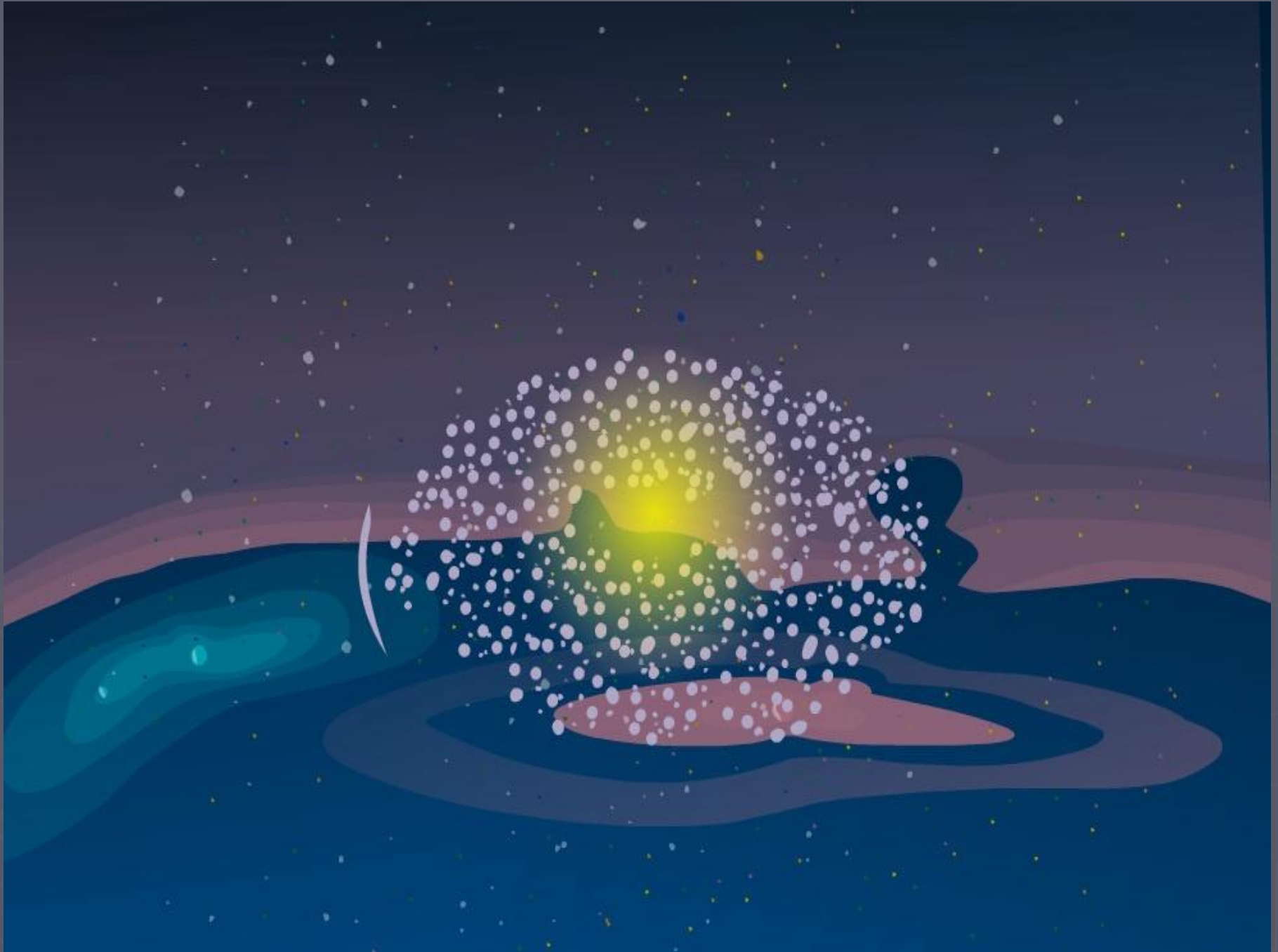
Гипотезы Канта и Лапласа

Иммануил Кант (1724-1804)

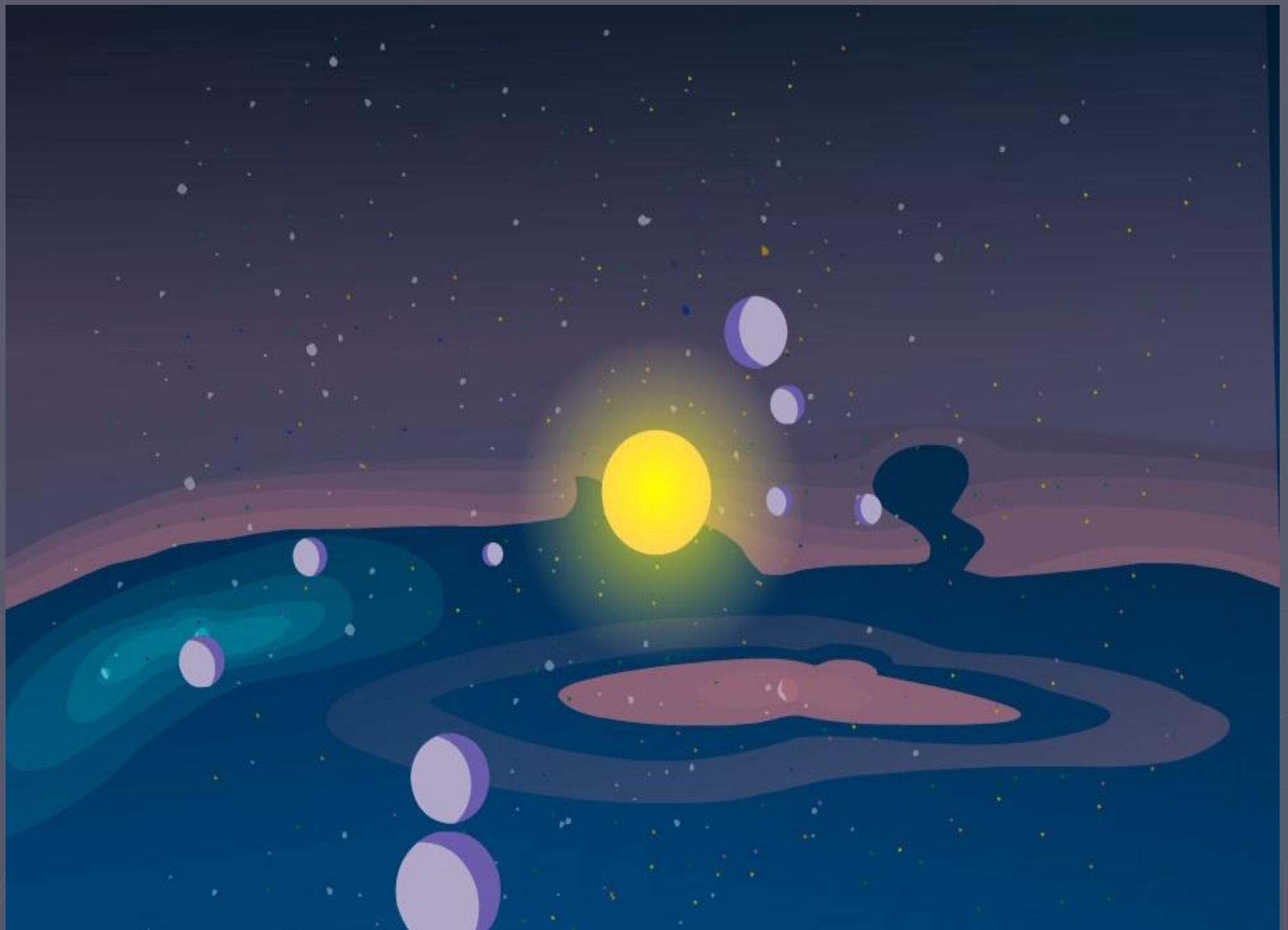


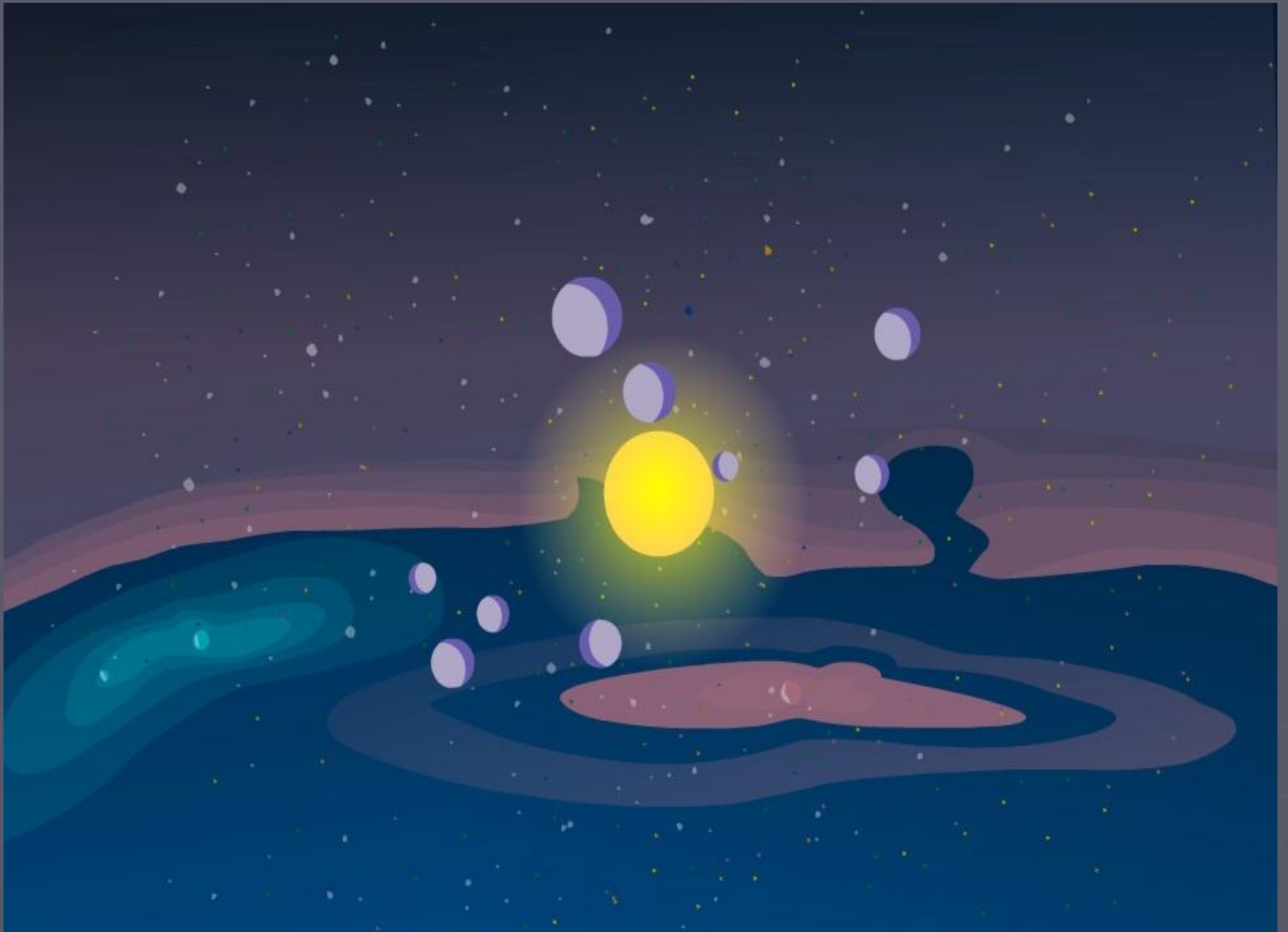
Пьер Лаплас (1749-1827)

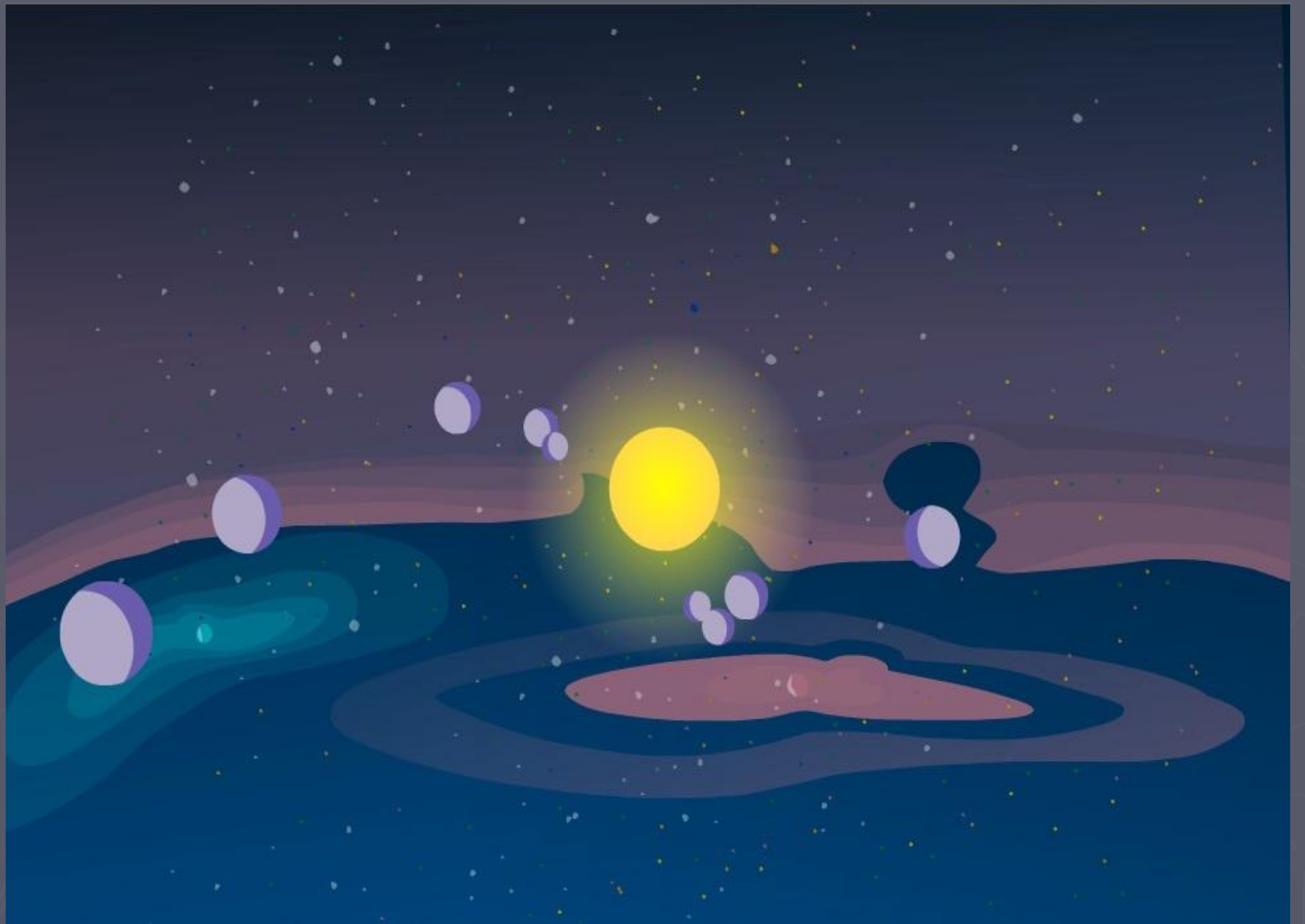












ГИПОТЕЗА-

- ▶ **Гипóтеза** (от др.-греч. — «основание», «предположение») — недоказанное утверждение, предположение или догадка.
- ▶ **Гипотеза** - научное предположение, выдвигаемое для объяснения каких-либо явлений.
- ▶ Как правило, гипотеза высказывается на основе ряда подтверждающих её наблюдений (примеров), и поэтому выглядит правдоподобно. Гипотезу впоследствии или доказывают, превращая её в установленный факт, или же опровергают (например, указывая контр пример), переводя в разряд ложных утверждений.

Шмидт Отто Юльевич, советский учёный — математик, астроном, геофизик, один из крупных исследователей Советской Арктики, государственный и общественный деятель, академик АН СССР, Герой Советского Союза.



В 1943 г. им была разработана гипотеза образования планет из газо-пылевого облака. Вначале из облачной пыли образовалось множество "промежуточных" тел размером в сотни километров. Потом холодные твёрдые тела различных размеров, обращающихся вокруг Солнца, объединились и образовали планеты. Самые крупные планеты (Юпитер и Сатурн), по гипотезе Шмидта, вбирали в себя не только твёрдые тела, но и газы.

**Шмидт Отто Юльевич
(1891 - 1956)**

Проверь свои знания

- ▶ Что такое гипотеза?
- ▶ В чём заключается сущность гипотезы Ж. Бюффора о возникновении Земли?
- ▶ Каковы современные представления о происхождении Солнца и планет?

СПАСИБО ЗА ВНИМАНИЕ