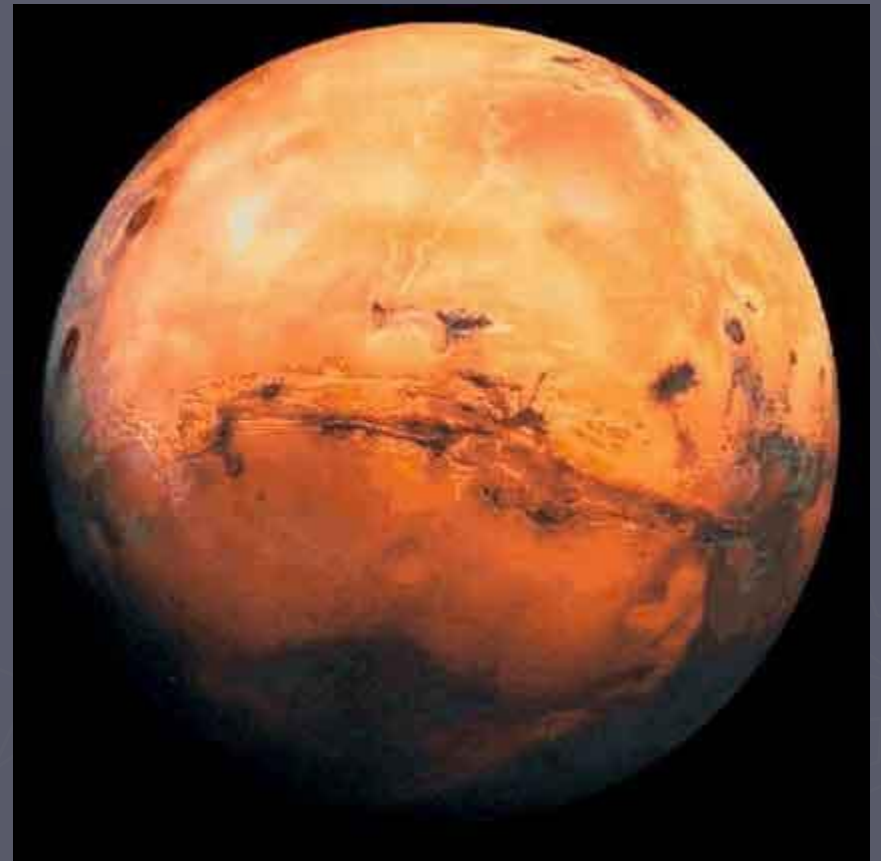




Презентація на тему:

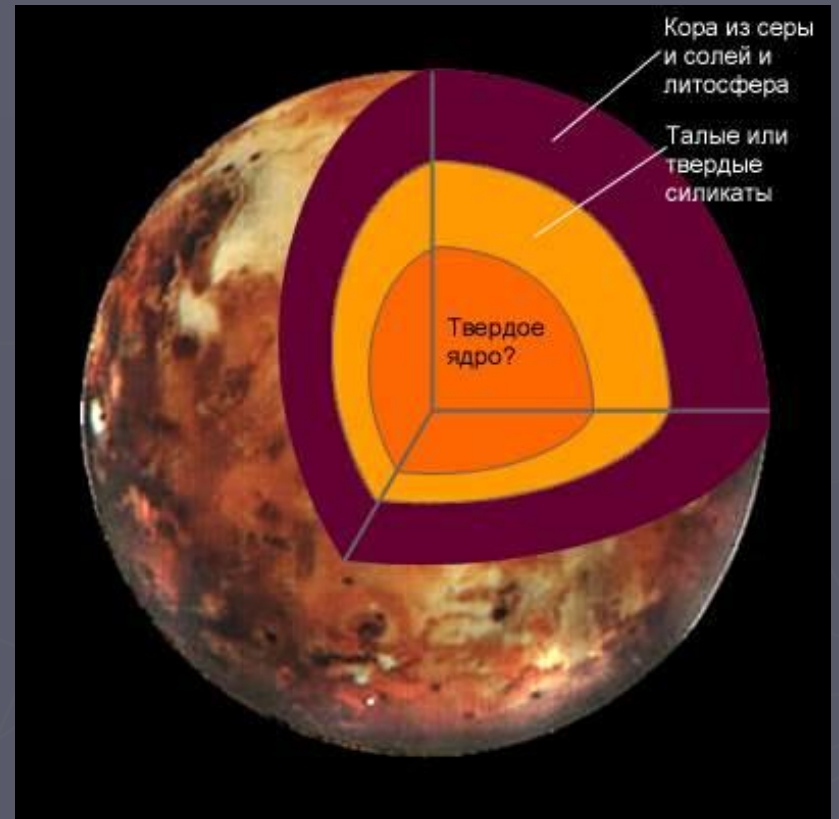
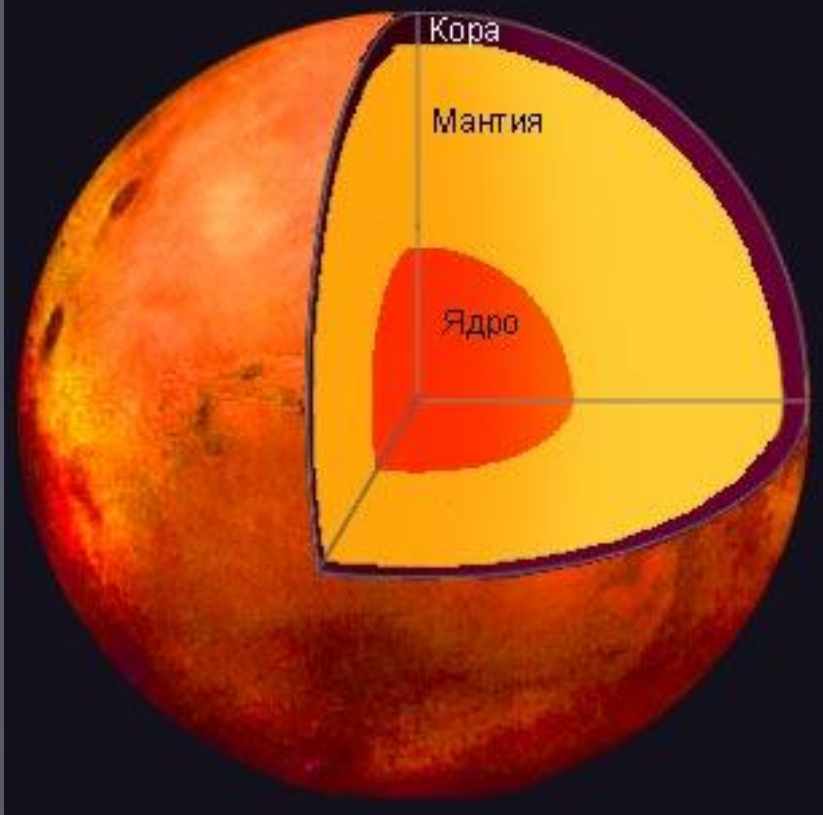
“Марс та його
супутники”



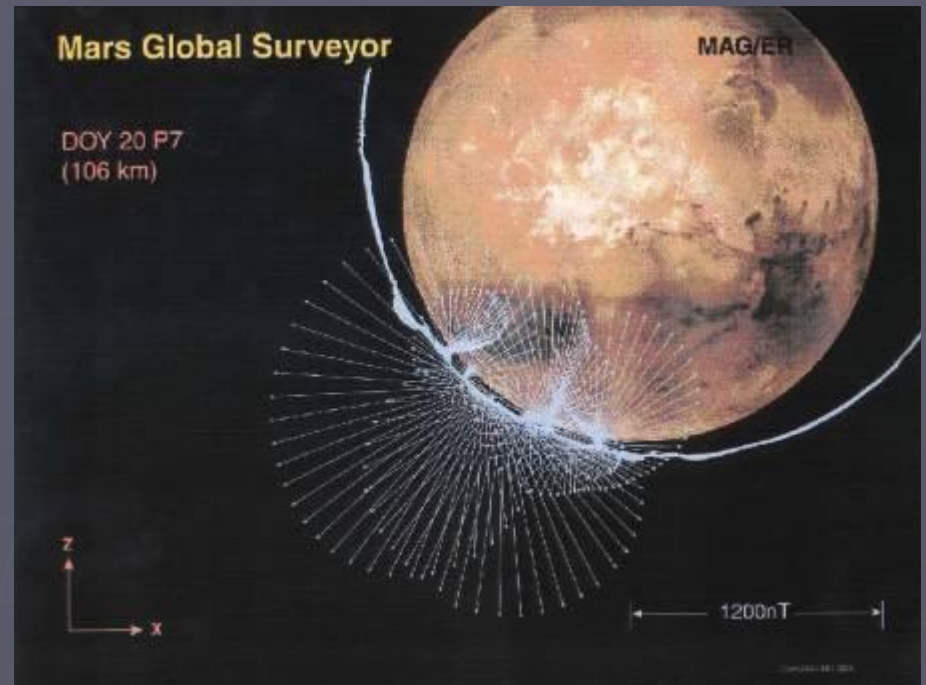
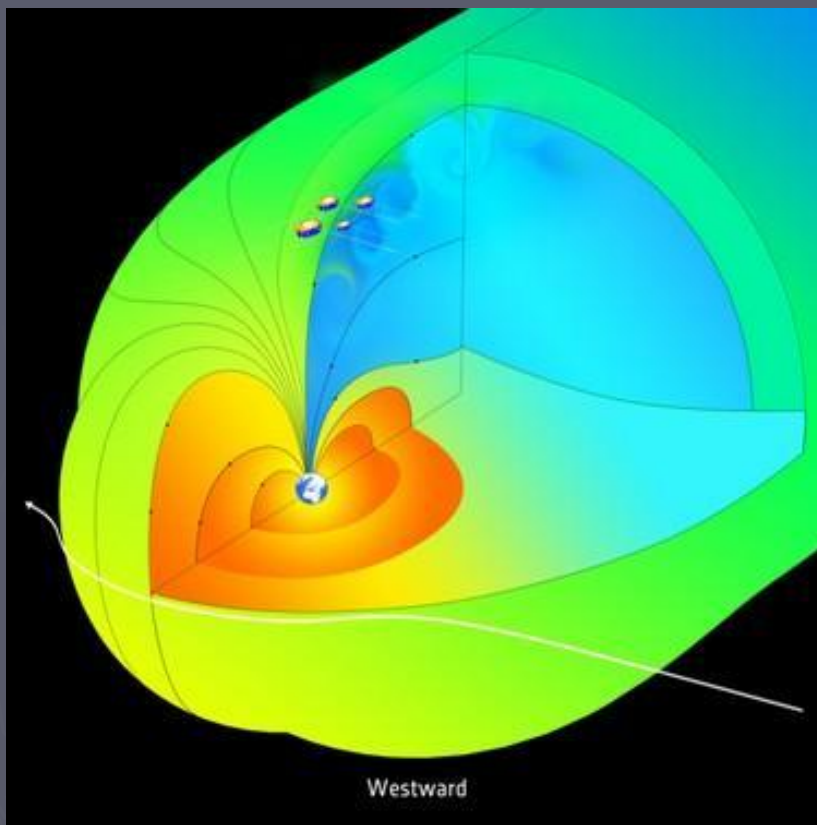
Марс — четверта планета Сонячної системи за відстанню від Сонця й сьома за розміром і масою. Названа на честь Марса — давньоримського бога війни. Іноді Марс називають «червоною планетою» через червонуватий колір поверхні, спричинений наявністю оксиду заліза.

На Марсі є метеоритні кратери, як на Місяці, вулкани, долини і пустелі, подібні до земних. Тут розташована гора Олімп (22 км), найвища відома гора в Сонячній системі, і Долина Марінер — величезна рифтоподібна система каньйонів. На додаток до географічних особливостей — період обертання Марса і сезонні цикли також подібні до земних.

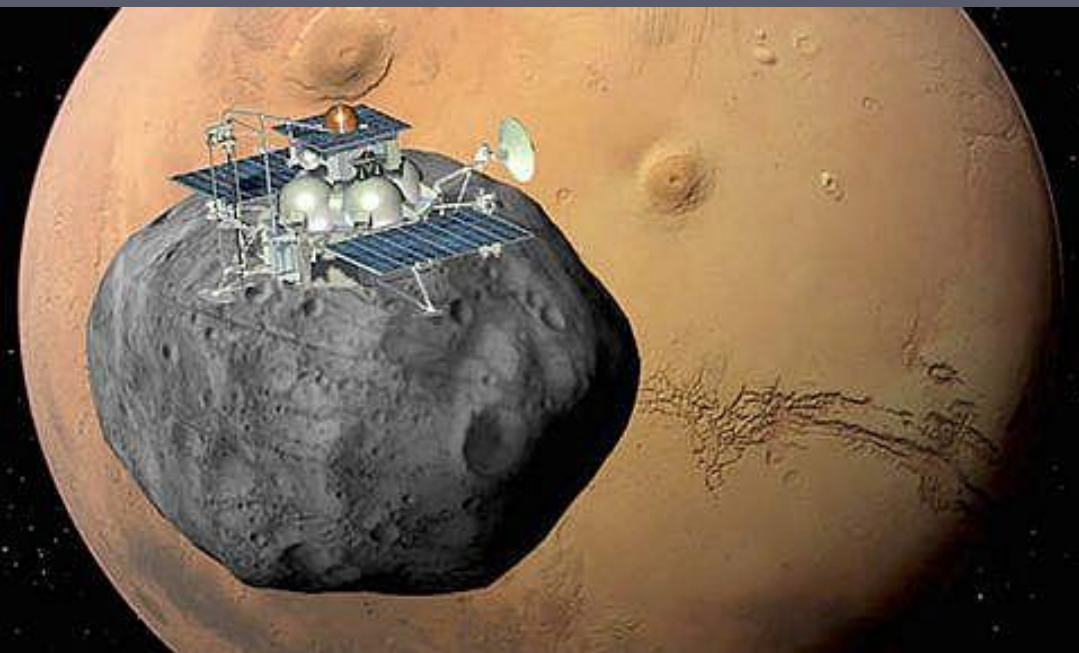




У центрі Марса розташоване ядро, діаметром близько 2968 кілометрів, яке складається в основному з заліза із вмістом сірки близько 14-17 %. Ядро перебуває в рідкому стані й має вдвічі більшу концентрацію легких елементів, ніж ядро Землі. Ядро оточено мантиєю з силікатів, яка сформувала багато тектонічних і вулканічних особливостей на планеті, але зараз вже не діє.



У Марса є магнітне поле, але воно дуже слабке й нестійке. У різних місцях планети напруженість цього поля може відрізнятись від 1,5 до 2 разів. Вважається, що планета мала магнітне поле, але після зіткнення з великим небесним тілом ядро втратило майже весь обертальний момент. Сталось це біля 4 млрд років тому.



До другої половини ХХ століття про два супутники Марса Фобос і Деймос було відомо небагато. Потім їх спостерігали орбітальні космічні апарати: «Вікінг-1» пролетів на відстані 100 км від поверхні Фобоса, а «Вікінг-2» — на відстані 30 км від Деймоса.



ДЯКУЮ ЗА УВАГУ!

