



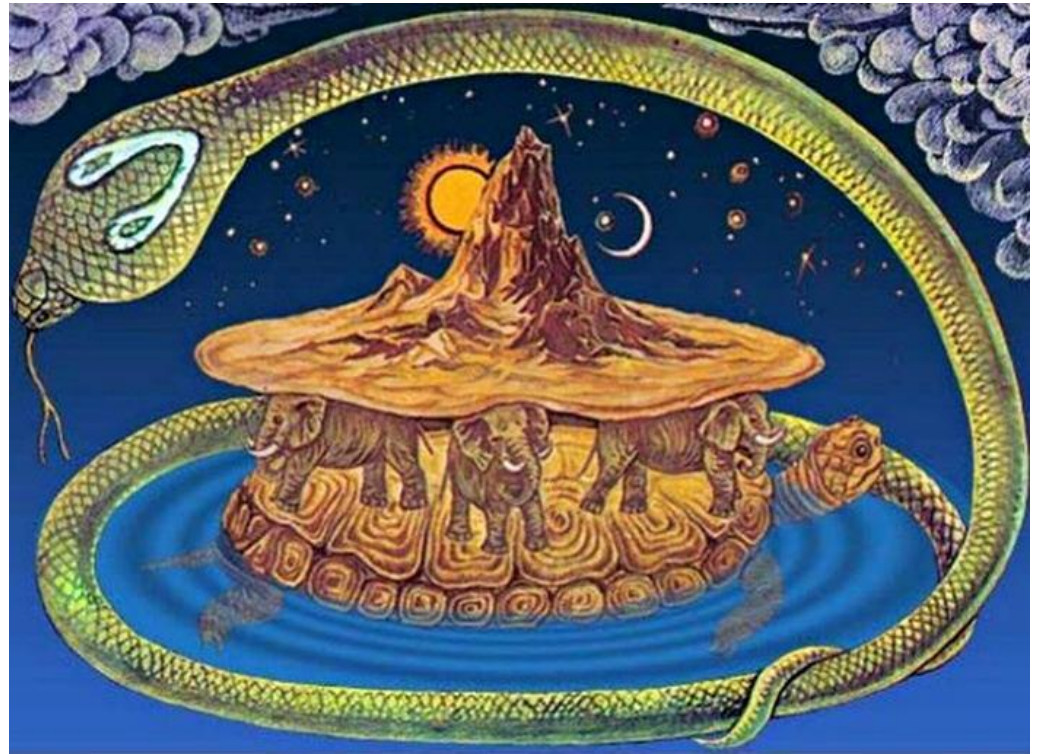
ВСЕЛЕННАЯ

обобщающий урок
природоведение
5 класс

5klass.net

Как древние люди представляли себе Вселенную

Три слона на черепахе
Утомительно стоят.
На спине у них Земля,
Окружила их змея.



Как древние люди представляли себе Вселенную

Земля - гора,
Окруженная морем.
Звездное небо –
Опрокинутая чаша.



Как древние люди представляли себе Вселенную

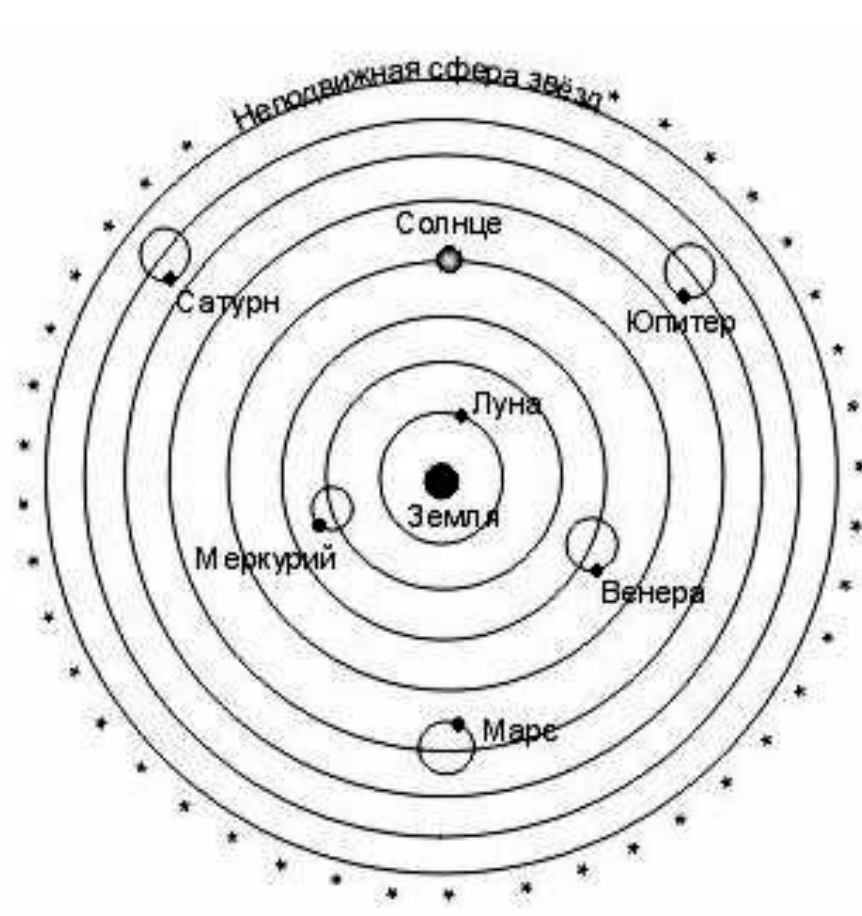
Неподвижная Земля в центре
у Вселенной,
А вокруг мелькают сферы
В танце неизменном.
А на сферах все планеты,
Есть и Солнце и Луна,
Есть и двигатель Вселенной
Чья эта система?



Как древние люди представляли себе Вселенную



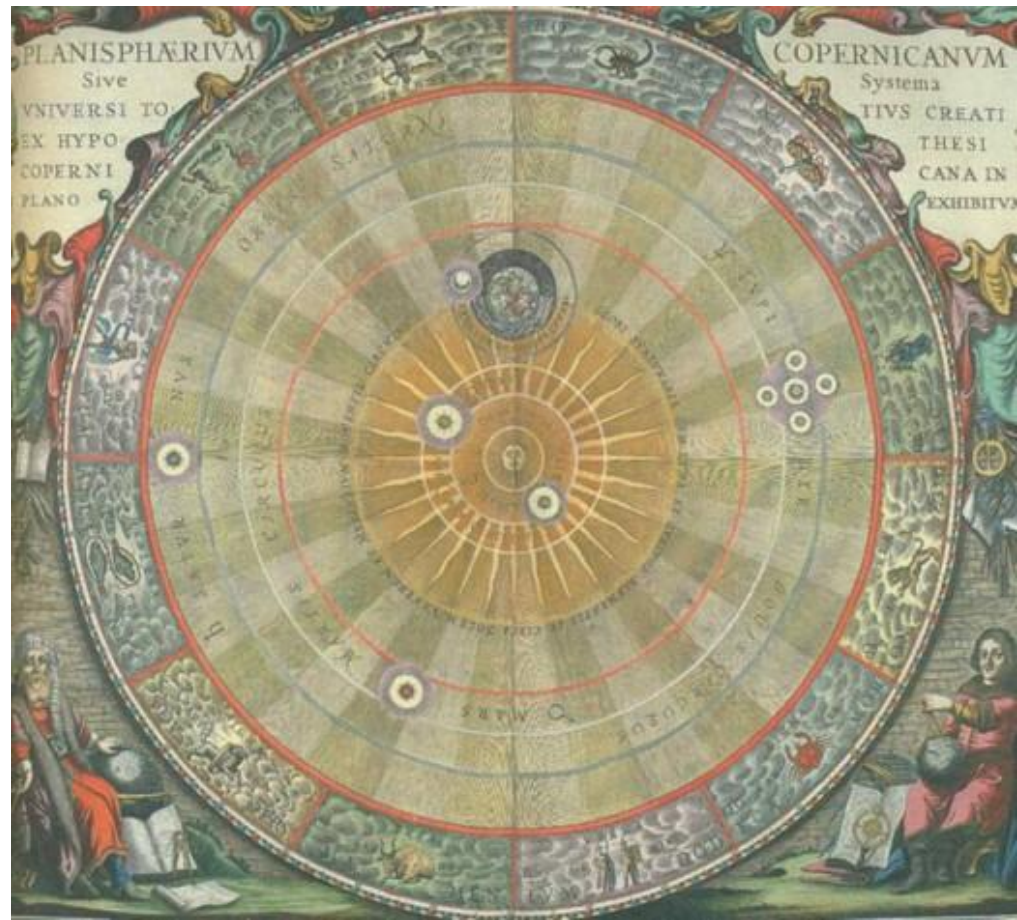
Система мира по Аристотелю



Система мира по Птолемею

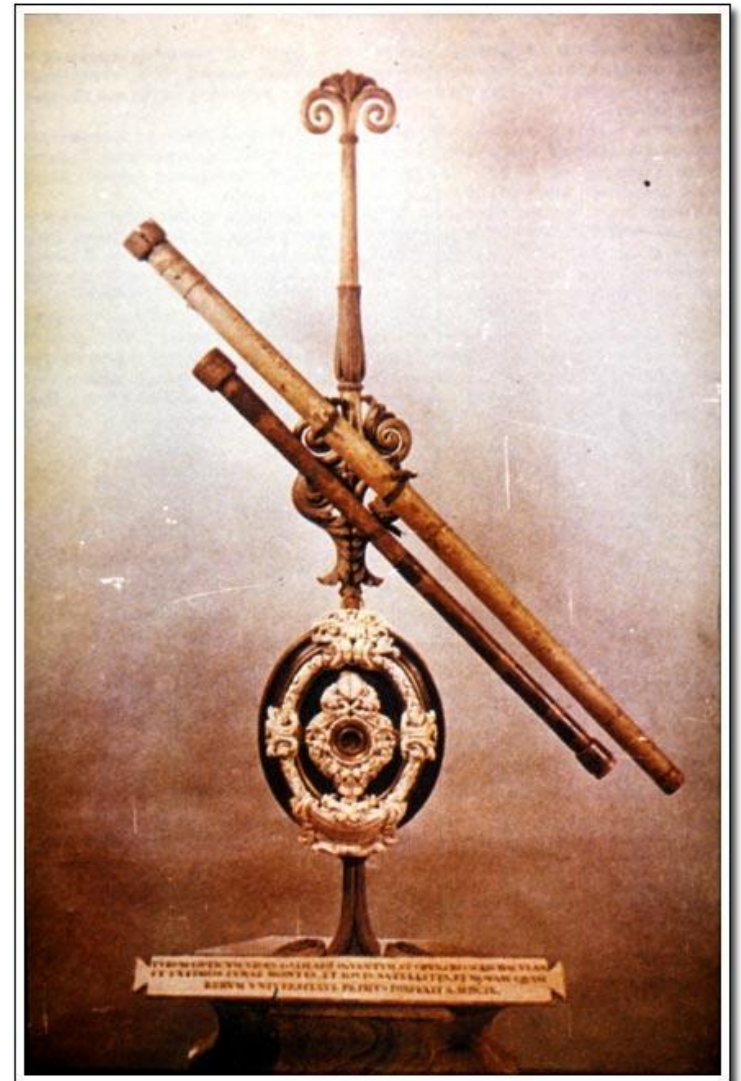
Как древние люди представляли себе Вселенную

В древние времена он считал:
Солнце в центре у Вселенной,
Но никто его не слушал
И теория о мире
Оставалась неизменной.



Как древние люди представляли себе Вселенную

В своих наблюдениях за небесными телами он впервые использовал телескоп, который изготовил сам.



Соседи Солнца

- 1. Солнце и движущиеся вокруг него небесные тела составляют.....**
- 2. Ученые предполагают, что Солнечная система возниклаиз газо - пылевого облака.**
- 3. Планеты делятся на две группы:**
- 4. Самая близкая к Солнцу планета -.....**
- 5. Самая большая планета Солнечной системы -**

Убрать лишнее слово и объяснить

1. Меркурий, Венера, Земля, Сатурн
2. Юпитер, Марс, Уран, Нептун
3. Астероид, комета, метеорит, Плутон
4. Сатурн, Уран, Плутон, Нептун



Выбрать верные признаки

Признак	Астероиды	Кометы	Метеоры	Метеориты
Перевод	волосатая	парящие в воздухе		звездopodobные
Диаметр	Десятки километров	мелкие	Десятки километров	Десятки километров
Происхождение, строение	Ядро, газовая оболочка, хвост	Остатки строительного материала Солнечной системы	Обломки астероидов	Космическая пыль
Орбита	В межпланетном пространстве	В межпланетном пространстве	Вокруг Солнца	Вытянутые орбиты

Признак	Астероиды	Кометы	Метеоры	Метеориты
Перевод	звездopodobные	волосатая	парящие в воздухе	
Диаметр	Десятки километров	Десятки километров	мелкие	Десятки километров
Происхождение, строение	Остатки строительного материала Солнечной системы	Ядро, газовая оболочка, хвост	Космическая пыль	Обломки астероидов
Орбита	Вокруг Солнца	Вытянутые орбиты	В межпланетном пространстве	В Межпланетном пространстве

Какое явление вы видите? Объясните его происхождение



Найдите соответствие

- | | |
|-----------------|---------------------------|
| 1. Звезды | А. самые большие звезды |
| 2. Солнце | Б. Пылающие шары |
| 3. Сверхгиганты | В. Участок небесной сферы |
| 4. Созвездия | Г. ближайшая к нам звезда |



Мир звезд

- Что означают эти числа?

6000

15000000

88

54



Тест

1. Солнце – звезда:
 - а) карлик; б) гигант; в) сверхгигант;
2. В настоящее время учёные считают, что созвездие – это
 - а) скопление звёзд, образующих фигуру; б) определённые участки звёздного неба;
3. Астероиды – это
 - а) звёзды; б) крупные небесные тела правильной формы; в) малые планеты;
4. К планетам земной группы относятся:
 - а) Меркурий; б) Юпитер; в) Плутон; г) Венера;
 - д) Марс; е) Нептун; ж) Земля; з) Сатурн; и) Уран;
5. Вселенная – это:
 - а) земля и другие планеты;
 - б) космическое пространство и всё, что его заполняет;
 - в) небесные тела;
6. Первым предложил, что Земля имеет форму шара:
 - а) Пифагор; б) Аристотель; в) Птолемей
7. Пространство между звёздами:
 - а) пустое; б) заполнено разреженным газом и межзвёздной пылью;
8. На территории нашей страны можно видеть:
 - а) 10 созвездий; б) 54 созвездия; в) 88 созвездий.

Тест. Проверка.

1. Солнце – звезда:
 - а) карлик; б) гигант; в) сверхгигант;
2. В настоящее время учёные считают, что созвездие – это
 - а) скопление звёзд, образующих фигуру; б) определённые участки звёздного неба;
3. Астероиды – это
 - а) звёзды; б) крупные небесные тела правильной формы; в) малые планеты;
4. К планетам земной группы относятся:
 - а) Меркурий; б) Юпитер; в) Плутон; г) Венера;
 - д) Марс; е) Нептун; ж) Земля; з) Сатурн; и) Уран;
5. Вселенная – это:
 - а) земля и другие планеты;
 - б) космическое пространство и всё, что его заполняет;
 - в) небесные тела;
6. Первым предложил, что Земля имеет форму шара:
 - а) Пифагор; б) Аристотель; в) Птолемей
7. Пространство между звёздами:
 - а) пустое; б) заполнено разреженным газом и межзвёздной пылью;
8. На территории нашей страны можно видеть:
 - а) 10 созвездий; б) 54 созвездия; в) 88 созвездий.

Кроссворд

1. Вторая планета от Солнца.
2. Самая близкая звезда к нашей планете.
3. Что древние греки называли “волосатой”?
4. Кто создал первый телескоп?
5. У какой планеты – гиганта обнаружено красное пятно?
6. Спутник Земли.
7. Кто первым предложил современную модель Вселенной?
8. Какую книгу Аристотель написал в 8 томах?
9. Участки звездного неба.

С
О
З

К	Ф	В
О	И	Е
Ц	З	З
Е	И	Д
Р	К	И
И	А	Я
И		
К		

Ю
Ц
И
Т
Е
Р

К	
О	Г
М	А
Е	Л
Т	И
А	Л
	Е
	Й

В	С
Е	О
Н	Л
Е	Н
Р	Ц
А	Е

Рефлексия

Земля

Пояс астероидов

Плутон

