



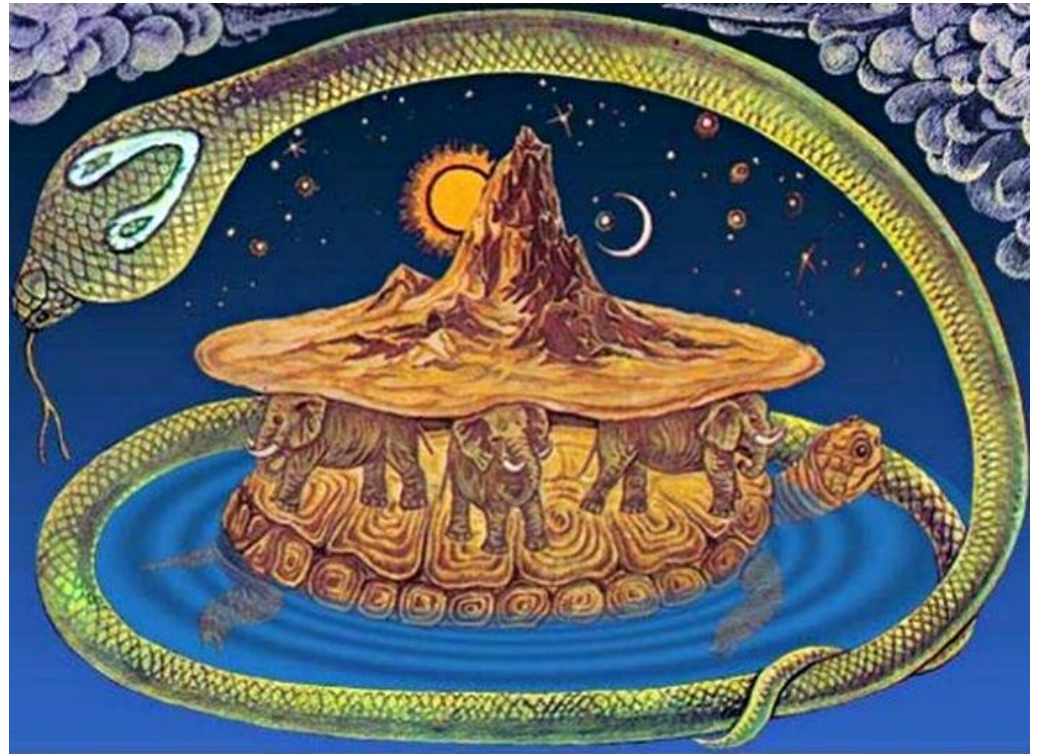
# ВСЕЛЕННАЯ

обобщающий урок  
природоведение  
5 класс

[5klass.net](http://5klass.net)

# Как древние люди представляли себе Вселенную

Три слона на черепахе  
Утомительно стоят.  
На спине у них Земля,  
Окружила их змея.



# Как древние люди представляли себе Вселенную

Земля - гора,  
Окруженная морем.  
Звездное небо –  
Опрокинутая чаша.



# Как древние люди представляли себе Вселенную

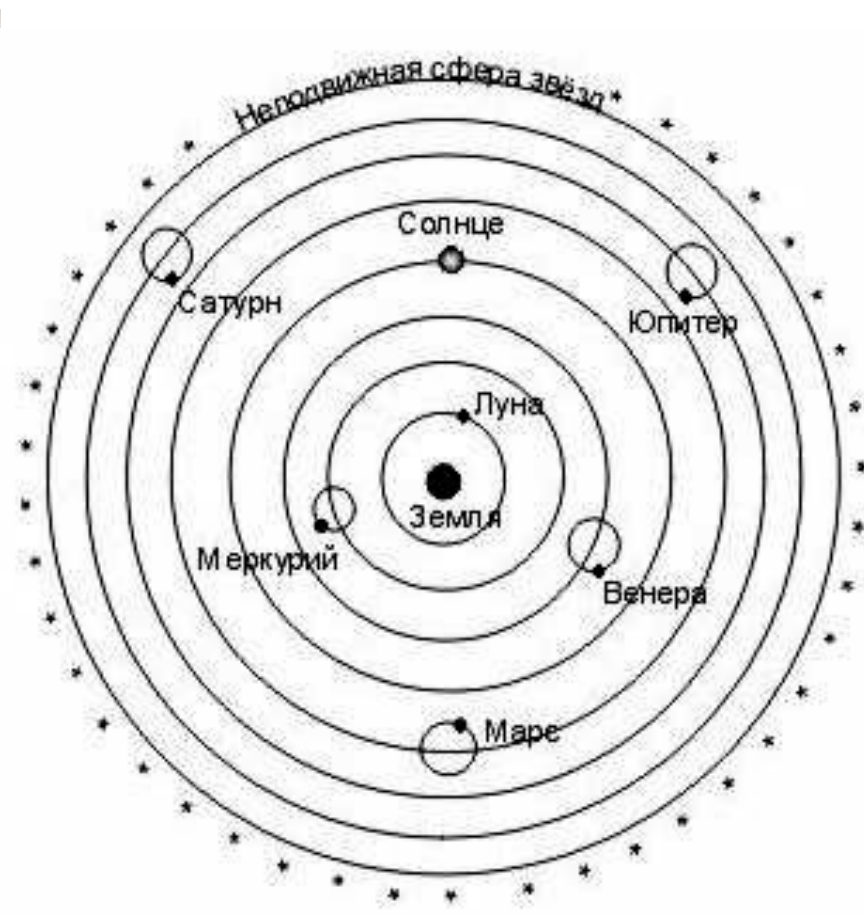
Неподвижная Земля в центре  
у Вселенной,  
А вокруг мелькают сферы  
В танце неизменном.  
А на сферах все планеты,  
Есть и Солнце и Луна,  
Есть и двигатель Вселенной  
Чья эта система?



# Как древние люди представляли себе Вселенную



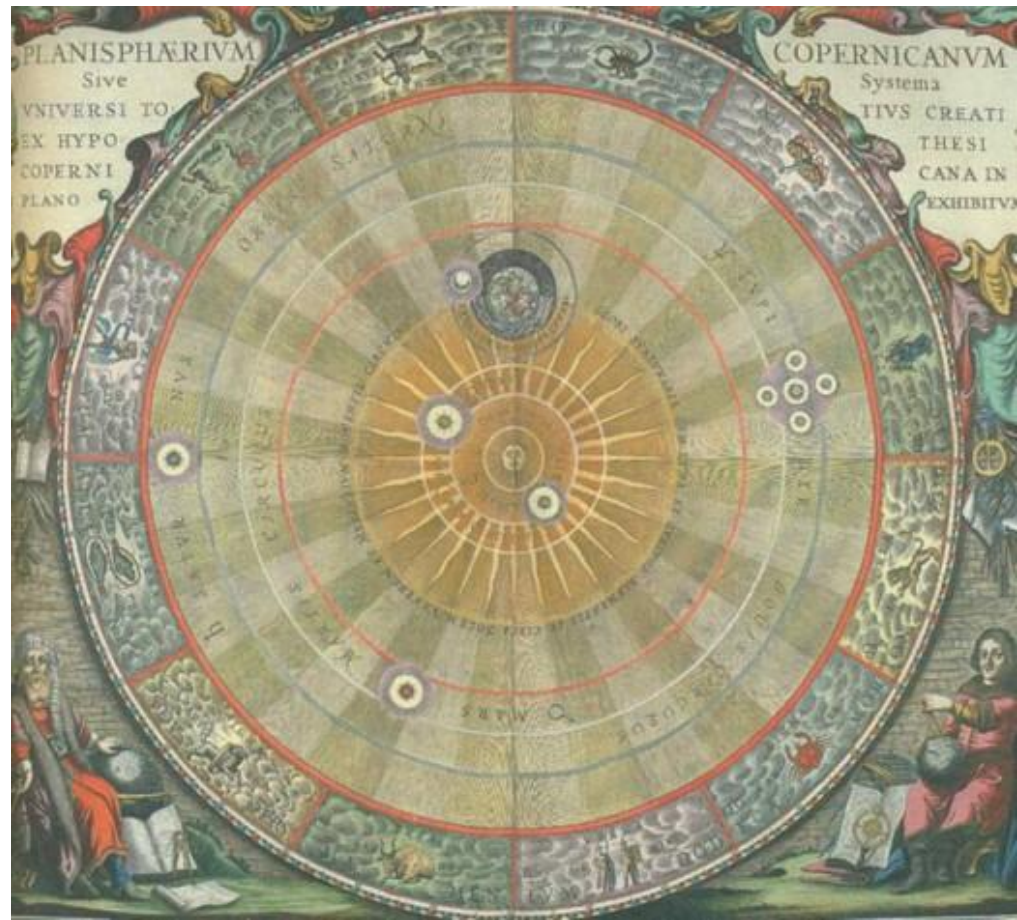
Система мира по Аристотелю



Система мира по Птолемею

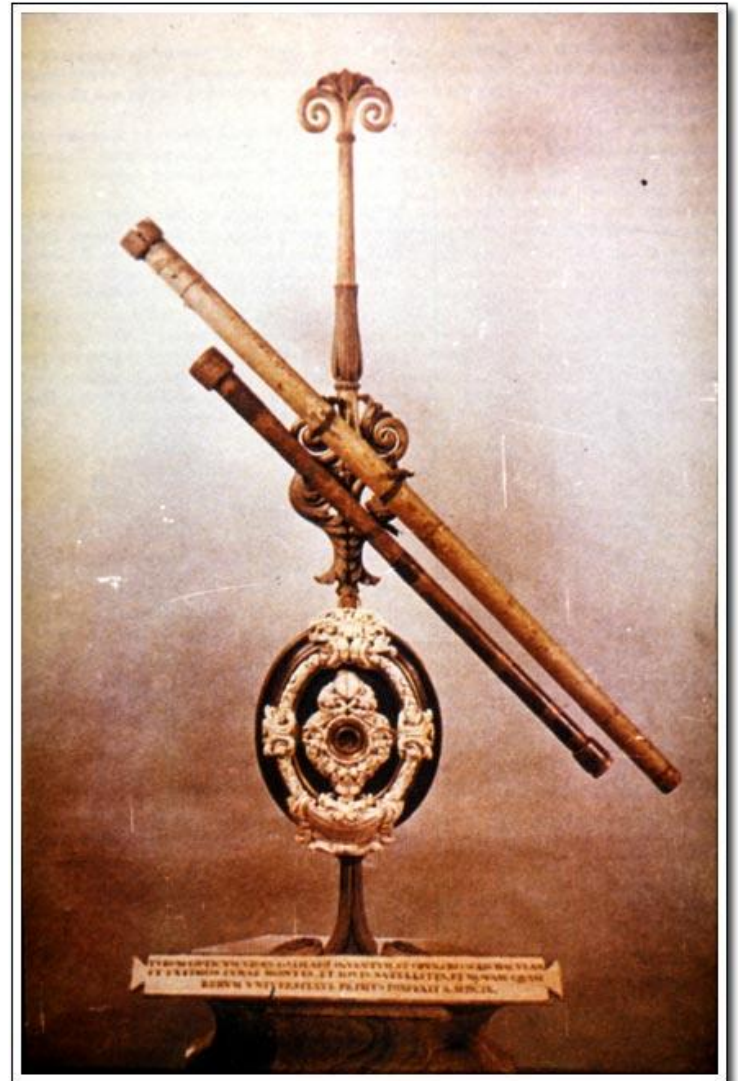
# Как древние люди представляли себе Вселенную

В древние времена он считал:  
Солнце в центре у Вселенной,  
Но никто его не слушал  
И теория о мире  
Оставалась неизменной.



# Как древние люди представляли себе Вселенную

**В своих наблюдениях за небесными телами он впервые использовал телескоп, который изготовил сам.**



## **Соседи Солнца**

- 1. Солнце и движущиеся вокруг него небесные тела составляют.....**
- 2. Ученые предполагают, что Солнечная система возникла .....из газо - пылевого облака.**
- 3. Планеты делятся на две группы: .....**
- 4. Самая близкая к Солнцу планета -.....**
- 5. Самая большая планета Солнечной системы - .....**



# Убрать лишнее слово и объяснить

1. Меркурий, Венера, Земля, Сатурн
2. Юпитер, Марс, Уран, Нептун
3. Астероид, комета, метеорит, Плутон
4. Сатурн, Уран, Плутон, Нептун



# Выбрать верные признаки

Признак	Астероиды	Кометы	Метеоры	Метеориты
Перевод	волосатая	парящие в воздухе		звездopodobные
Диаметр	Десятки километров	мелкие	Десятки километров	Десятки километров
Происхождение, строение	Ядро, газовая оболочка, хвост	Остатки строительного материала Солнечной системы	Обломки астероидов	Космическая пыль
Орбита	В межпланетном пространстве	В межпланетном пространстве	Вокруг Солнца	Вытянутые орбиты

<b>Признак</b>	<b>Астероиды</b>	<b>Кометы</b>	<b>Метеоры</b>	<b>Метеориты</b>
<b>Перевод</b>	<b>звездopodobные</b>	<b>волосатая</b>	<b>парящие в воздухе</b>	
<b>Диаметр</b>	<b>Десятки километров</b>	<b>Десятки километров</b>	<b>мелкие</b>	<b>Десятки километров</b>
<b>Происхождение, строение</b>	<b>Остатки строительного материала Солнечной системы</b>	<b>Ядро, газовая оболочка, хвост</b>	<b>Космическая пыль</b>	<b>Обломки астероидов</b>
<b>Орбита</b>	<b>Вокруг Солнца</b>	<b>Вытянутые орбиты</b>	<b>В межпланетном пространстве</b>	<b>В Межпланетном пространстве</b>

**Какое явление вы видите?  
Объясните его происхождение**



# Найдите соответствие

- |                 |                           |
|-----------------|---------------------------|
| 1. Звезды       | А. самые большие звезды   |
| 2. Солнце       | Б. Пламяющие шары         |
| 3. Сверхгиганты | В. Участок небесной сферы |
| 4. Созвездия    | Г. ближайшая к нам звезда |



# Мир звезд

- Что означают эти числа?

6000

15000000

88

54



## Тест

1. Солнце – звезда:
  - а) карлик; б) гигант; в) сверхгигант;
2. В настоящее время учёные считают, что созвездие – это
  - а) скопление звёзд, образующих фигуру; б) определённые участки звёздного неба;
3. Астероиды – это
  - а) звёзды; б) крупные небесные тела правильной формы; в) малые планеты;
4. К планетам земной группы относятся:
  - а) Меркурий; б) Юпитер; в) Плутон; г) Венера;
  - д) Марс; е) Нептун; ж) Земля; з) Сатурн; и) Уран;
5. Вселенная – это:
  - а) земля и другие планеты;
  - б) космическое пространство и всё, что его заполняет;
  - в) небесные тела;
6. Первым предложил, что Земля имеет форму шара:
  - а) Пифагор; б) Аристотель; в) Птолемей
7. Пространство между звёздами:
  - а) пустое; б) заполнено разреженным газом и межзвёздной пылью;
8. На территории нашей страны можно видеть:
  - а) 10 созвездий; б) 54 созвездия; в) 88 созвездий.

## Тест. Проверка.

1. Солнце – звезда:
  - а) карлик; б) гигант; в) сверхгигант;
2. В настоящее время учёные считают, что созвездие – это
  - а) скопление звёзд, образующих фигуру; б) определённые участки звёздного неба;
3. Астероиды – это
  - а) звёзды; б) крупные небесные тела правильной формы; в) малые планеты;
4. К планетам земной группы относятся:
  - а) Меркурий; б) Юпитер; в) Плутон; г) Венера;
  - д) Марс; е) Нептун; ж) Земля; з) Сатурн; и) Уран;
5. Вселенная – это:
  - а) земля и другие планеты;
  - б) космическое пространство и всё, что его заполняет;
  - в) небесные тела;
6. Первым предложил, что Земля имеет форму шара:
  - а) Пифагор; б) Аристотель; в) Птолемей
7. Пространство между звёздами:
  - а) пустое; б) заполнено разреженным газом и межзвёздной пылью;
8. На территории нашей страны можно видеть:
  - а) 10 созвездий; б) 54 созвездия; в) 88 созвездий.



# **Кроссворд**

- 1. Вторая планета от Солнца.**
- 2. Самая близкая звезда к нашей планете.**
- 3. Что древние греки называли “волосатой”?**
- 4. Кто создал первый телескоп?**
- 5. У какой планеты – гиганта обнаружено красное пятно?**
- 6. Спутник Земли.**
- 7. Кто первым предложил современную модель Вселенной?**
- 8. Какую книгу Аристотель написал в 8 томах?**
- 9. Участки звездного неба.**

С
О
З

К	Ф	В
О	И	Е
Ц	З	З
Е	И	Д
Р	К	И
И	А	Я
И		
К		

Ю
Ц
И
Т
Е
Р

К	
О	Г
М	А
Е	Л
Т	И
А	Л
	Е
	Й

В	С
Е	О
Н	Л
Е	Н
Р	Ц
А	Е

# Рефлексия

Земля

Пояс астероидов

Плутон

