



История проекта

- Работы начались в 1993 году.
- Станция запущена на орбиту в 1998 году.
- Работы на станции начались в 2000 году, с тех пор постоянно обитаема

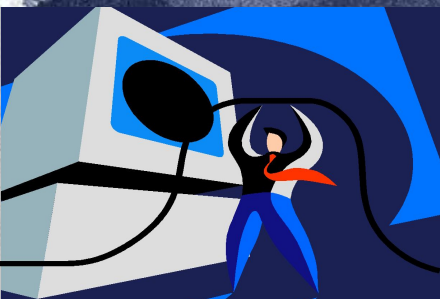


Строение

- Состоит из двух частей: американской и русской;
- Солнечные батареи;
- Приборный отсек;
- Баки окислителя;
- Аэродинамический руль.

Руководители

- Генеральный директор Российского космического агентства Ю.Н.Коптев.
- Генеральный конструктор научных производств Ю.П.Семенов.
- Руководитель НАСА Д.Голдин.
- Управление осуществляется в ЦУПе и НАСА.



Технические данные

- *Масса станции 450 тонн.*
- *Высота орбиты 350-460км.*
- *Наклонение орбиты 51,6 градуса.*
- *Период разворачивания 1998-2003.*
- *Эксплуатация-15 лет.*



Экипажи

- Первый основной экипаж (Уильям Шеперд, Сергей Крикалев и Юрий Гидзенко) прибыл на станцию 2 ноября 2000 года на корабле «Союз ТМ-31»
 - В настоящее время на Международной космической станции несет вахту экипаж четырнадцатой основной экспедиции Майкл Лопес-Алегррия (США), Тюрин Михаил Владиславович (Россия) и Сунита Уильямс(США) .
-

Задачи станции

- Изучение Земли из космоса;
 - Изучение физических и биологических процессов в условиях невесомости и контролируемой гравитации;
 - Астрофизические наблюдения;
 - Испытание новых материалов и приборов для работы в космосе;
 - Отработка технологии сборки на орбите крупных систем, в том числе с использованием роботов;
 - Испытание новых фармацевтических технологий и опытное производство новых препаратов в условиях микрогравитации;
 - Опытное производство полупроводниковых материалов.
- 