

Планета Земля

Выполнила Милёхина С.



Земля – третья от Солнца планета. Пятая по размеру среди всех планет Солнечной системы. Также она является крупнейшей по массе ($m=6 \cdot 10^{24}$ кг) и плотности ($5,5 \text{ г/см}^3$) среди планет земной группы.

Земля – единственная известное человеку на данный момент тело Солнечной системы, населенное живыми организмами. 70,8% поверхности планеты занимает Мировой океан, остальную часть поверхности занимают континенты и острова.



Земля взаимодействует с другими объектами в космосе, включая Солнце и Луну. Земля обращается вокруг солнца и делает вокруг него полный оборот примерно за 365,26 солнечных суток. Ось вращения Земли наклонена на 23,44 градуса относительно перпендикуляра к ее орбитальной плоскости, это вызывает сезонные изменения на поверхности планеты с периодом в один тропический год. Вращение Земли нестабильно.



Из-за наклона оси *Земли* высота солнца над горизонтом в течении года изменяется. Когда Северный полюс наклонен к Солнцу, светлое время суток длится дольше и Солнце в небе находится выше. Это приводит к более высоким средним температурам воздуха. Зимой, когда Северный полюс отклоняется в противоположную от Солнца сторону, ситуация изменяется на обратную и средняя температура становится ниже. Эти изменения погодных условий приводят к смене времен года.

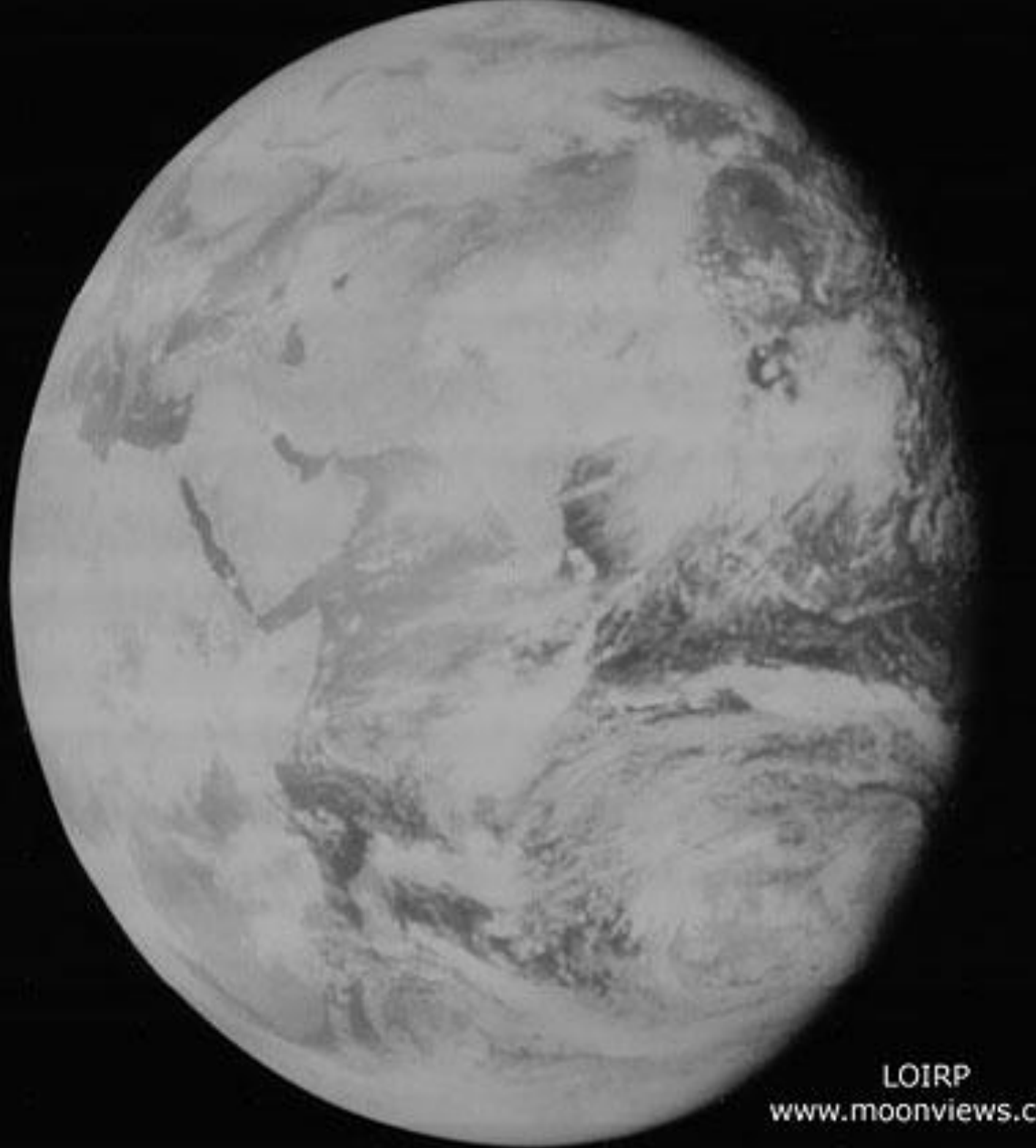


Строение планеты.

Земля относится к планетам земной группы, и, в отличие от газовых гигантов, таких как Юпитер, имеет твердую поверхность.




Кора под океанами
имеет толщину
5-10 км.



***Первое в истории
изображение целой
Земли. Снято
орбитальной
станцией Lunar
Orbiter V 8 августа
1967 года***





**Снимок
Земли,
сделанный
аппаратом
Вояджер-1 с
расстояния
в 6 млрд км
от Земли**