

# Планета Земля

Выполнила Милёхина С.



**Земля** – третья от Солнца планета. Пятая по размеру среди всех планет Солнечной системы. Также она является крупнейшей по массе ( $m=6 \cdot 10^{24}$  кг) и плотности ( $5,5$  г/см<sup>3</sup>) среди планет земной группы.

Земля – единственная известное человеку на данный момент тело Солнечной системы, населенное живыми организмами. 70,8% поверхности планеты занимает Мировой океан, остальную часть поверхности занимают континенты и острова.



**Земля** взаимодействует с другими объектами в космосе, включая Солнце и Луну. Земля обращается вокруг солнца и делает вокруг него полный оборот примерно за 365,26 солнечных суток. Ось вращения Земли наклонена на 23,44 градуса относительно перпендикуляра к ее орбитальной плоскости, это вызывает сезонные изменения на поверхности планеты с периодом в один тропический год. Вращение Земли нестабильно.



Из-за наклона оси *Земли* высота солнца над горизонтом в течении года изменяется. Когда Северный полюс наклонен к Солнцу, светлое время суток длится дольше и Солнце в небе находится выше. Это приводит к более высоким средним температурам воздуха. Зимой, когда Северный полюс отклоняется в противоположную от Солнца сторону, ситуация изменяется на обратную и средняя температура становится ниже. Эти изменения погодных условий приводят к смене времен года.

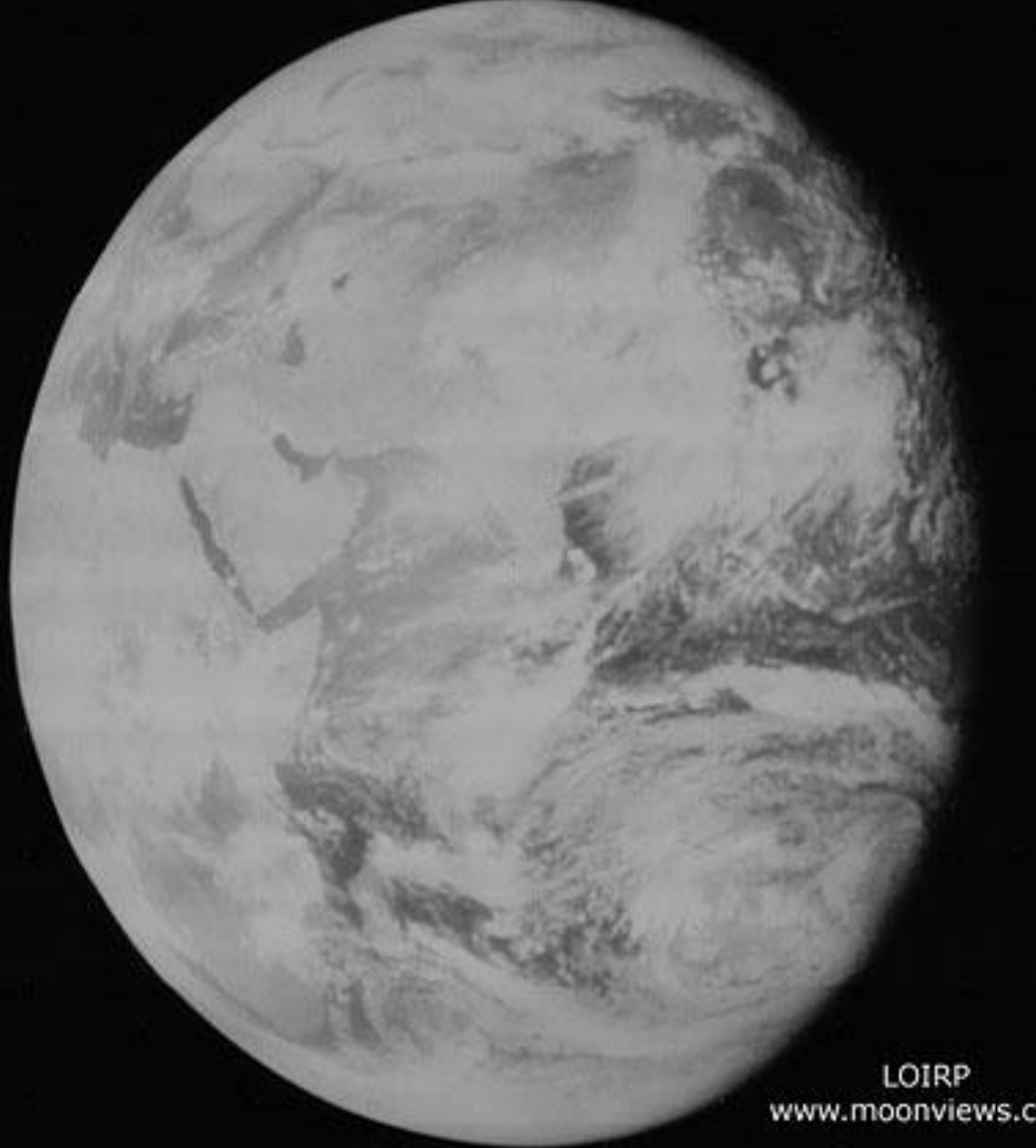


# Строение планеты.

Земля относится к планетам земной группы, и, в отличие от газовых гигантов, таких как Юпитер, имеет твердую поверхность.




Кора под океанами  
имеет толщину  
5-10 км.



***Первое в истории  
изображение целой  
Земли. Снято  
орбитальной  
станцией Lunar  
Orbiter V 8 августа  
1967 года***



A dark, grainy image of a planet's surface, likely Mars, showing a reddish-brown landscape. A small, bright, circular feature is highlighted with a blue circle. The image is set against a dark background.

**Снимок  
Земли,  
сделанный  
аппаратом  
Вояджер-1 с  
расстояния  
в 6 млрд км  
от Земли**