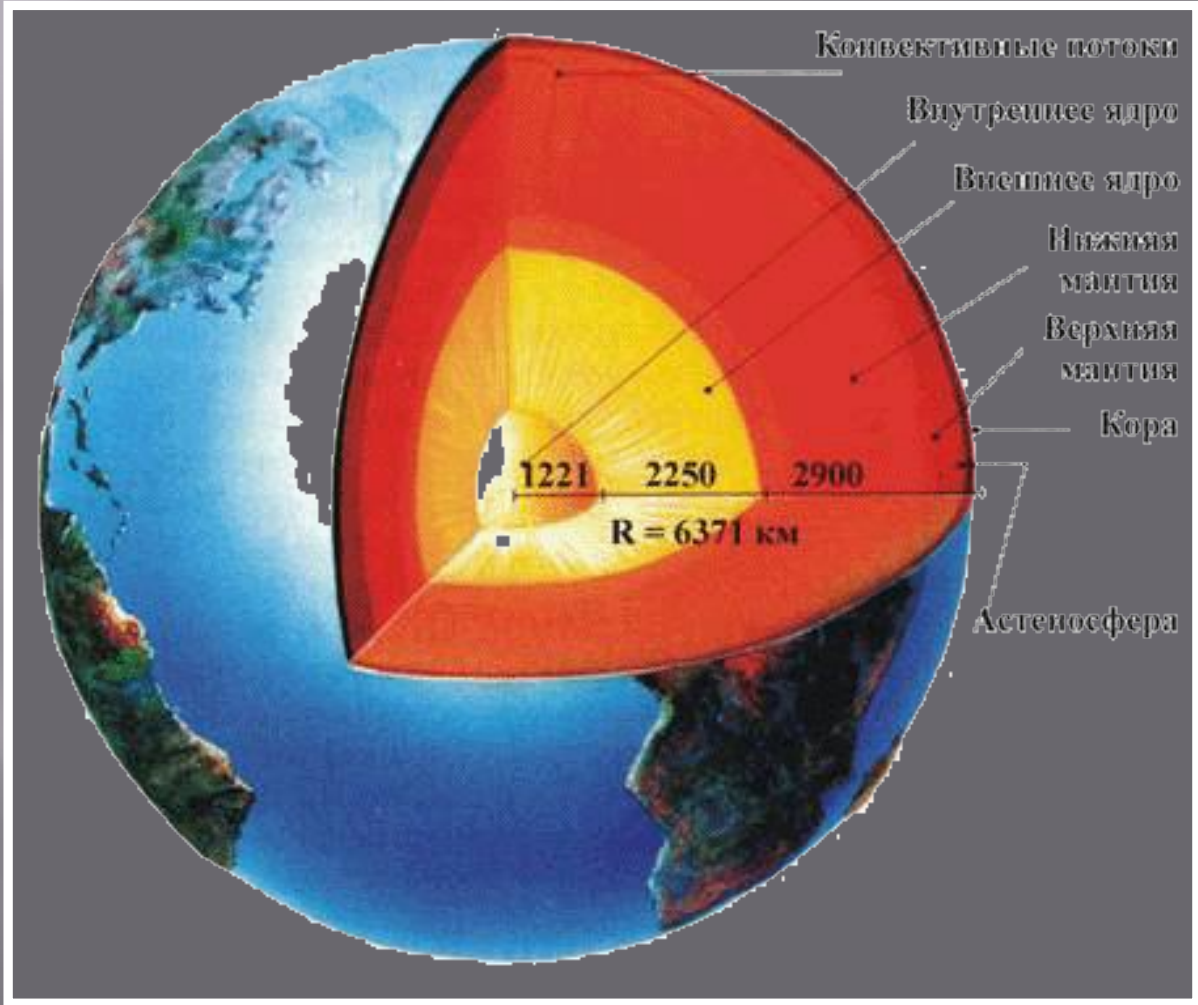


Планета Земля



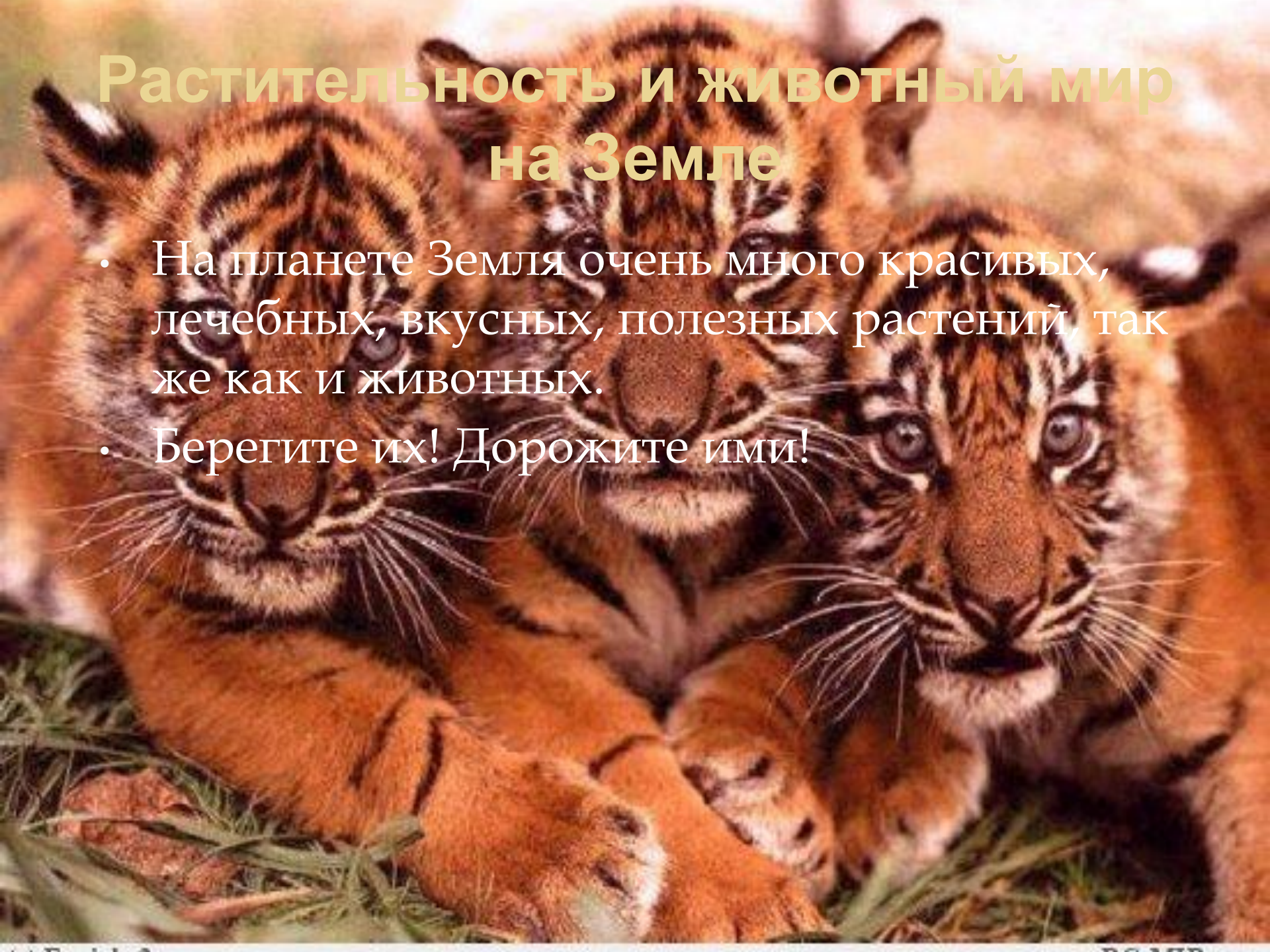
Земля – планета Солнечной системы

- Наша планета Земля – одна из девяти планет, вращающихся вокруг Солнца.
- Это огромный шар, оболочка которого состоит из твёрдых горных пород, а сердцевина – из плотного и горячего металла. В отличие от других планет Солнечной системы Земля окружена газовой оболочкой – **атмосферой**, а большая часть её поверхности покрыта водой.
- Благодаря этим условиям на нашей планете возможна жизнь.



Растительность и животный мир на Земле

- На планете Земля очень много красивых, лечебных, вкусных, полезных растений, так же как и животных.
- Берегите их! Дорожите ими!





Вращение Земли

- Земля постоянно движется вокруг Солнца по замкнутой эллиптической (овальной) траектории – орбите. Она движется со скоростью 30 км в секунду и проходит всю орбиту за 365 дней с четвертью, то есть за один год.
- Длина земной орбиты – 958 миллионов километров. Вращаясь вокруг Солнца, Земля одновременно оборачивается вокруг своей оси. Земная ось – это воображаемая линия, соединяющая Северный и Южный полюса. Земля совершает полный оборот своей оси каждые 24 часа. По мере того как земля вращается, одна ее часть освещается солнцем, и там наступает день, а другая находится в тени – там настает ночь.

Жизнь на Земле

- Земля находится на идеальном расстоянии от Солнца: здесь не слишком жарко, как на Венере, и не слишком холодно, как на Марсе.
- При такой температуре способны развиваться самые разные формы жизни, от крошечных бактерий до человека
- Жизнь на земле появилась миллионы лет назад. Возникли первые примитивные растения, которые начали выделять кислород. Постепенно в атмосфере накопилось достаточно кислорода, чтобы им могли дышать животные.

Факты о Земле

- **Возраст:** около 4 550 млн.лет
- **Диаметр:** 12 417 км (расстояние от Северного до южного полюса через центр Земли)
- **Окружность:** 40 076 км (по экватору)
- **Площадь морей и океанов:** около 362 млн. кв. км – 71 процент всей земной поверхности
- **Самая высокая гора:** гора Эверест в Азии, 8848 м над уровнем моря
- **Самая глубокая впадина:** Марианская впадина в Тихом океане, глубина 11034м
- **Самое жаркое место:** город Аль - Азизия в Ливии – в 1922 году там была зарегистрирована температура +57,7 С
- **Самое холодное место:** станция Восток в Антарктиде – в 1983 году температура опустилась до -89,2 С

Водный мир



Водный мир

- Более 70 процентов поверхности Земли покрыто водой. Примерно 97 процентов всей воды на планете – это солёная вода морей и океанов. Оставшиеся три процента – это пресная вода в реках, озёрах и ледниках.
- Обычно мы можем видеть лишь поверхность океанов, а ведь они не только обширны, но и глубоки: средняя глубина Мирового океана составляет 5 000 метров, а некоторые океанские впадины уходят на глубину 11 000 метров. Благодаря такому количеству воды на планете поддерживается климат, пригодный для жизни.
- Вода постоянно совершает круговорот: она испаряется из озёр, рек, морей и океанов, превращается в водяной пар из которого образуются облака, а из облаков вода возвращается обратно на землю в виде дождя или снега.
- Вода необходима для жизни всем живым существам...

