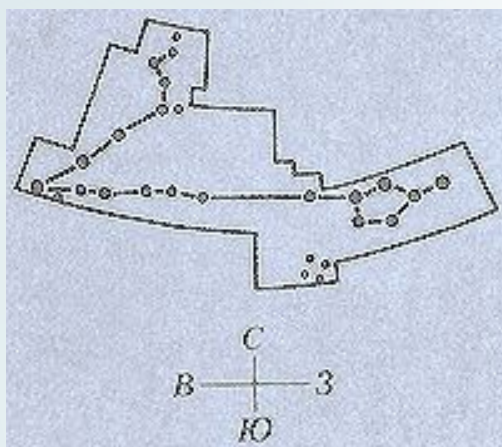


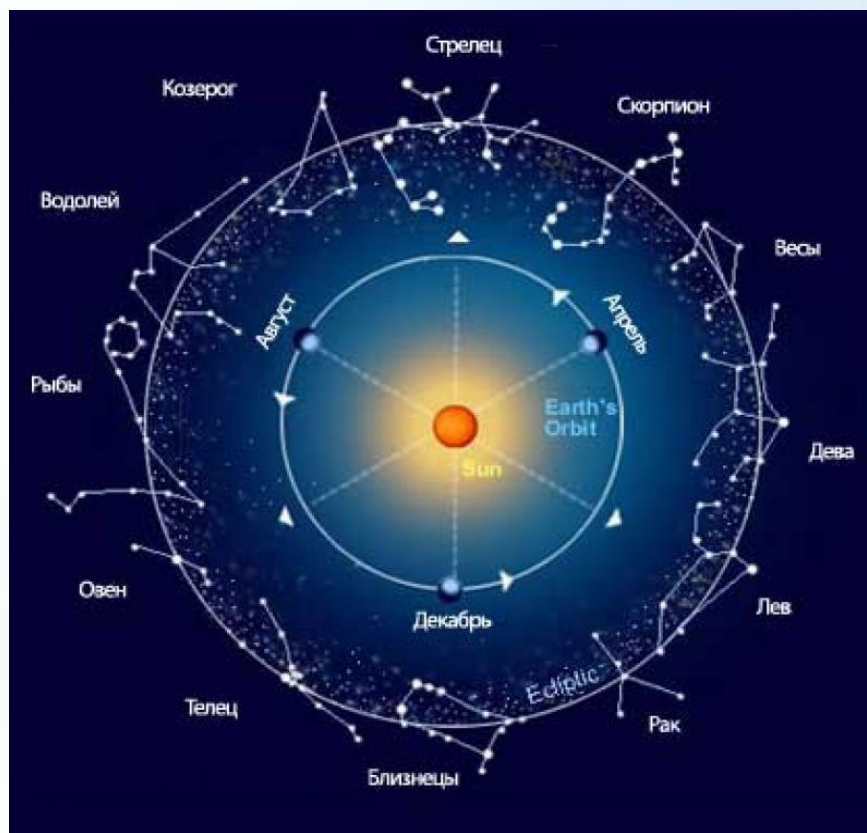
# Созвездие Рыб



Завольская Евгения  
11 «А»

**РЫБЫ** (лат. Pisces) - одно из самых крупных зодиакальных созвездий, лежащее между водолеем и овном. Его площадь составляет 889 квадратных градусов, что ставит созвездие на 14 место, среди других созвездий. Обычно его делят на «северную рыбу» (под андромедой) и «западную рыбу» (между пегасом и водолеем). Лучше всего видно с начала октября до конца января. Оно было введено греческим астрономом Птолемеем во 2 веке.

В Рыбах находится точка весеннего равноденствия, в которой Солнце пересекает экватор и движется к северному полушарию каждый год. Весеннее равноденствие было ранее расположено в созвездии Овна. Солнце находится в созвездии с 12 марта по 18 апреля. Наилучшие условия для наблюдений – в сентябре–октябре, видно на всей территории России.





Созвездие Рыбы не имеет каких-либо звезд ярче четвертой звездной видимой величины. Самой яркой звездой в созвездии является эта ( $\eta$ ) созвездия Рыбы, также известная как **Alpher** или **Kullat Nunu**. Это яркая гигантская звезда, которая находится на расстоянии около 294 световых лет от Земли. Светимость звезды в 316 раз больше, чем у Солнца.

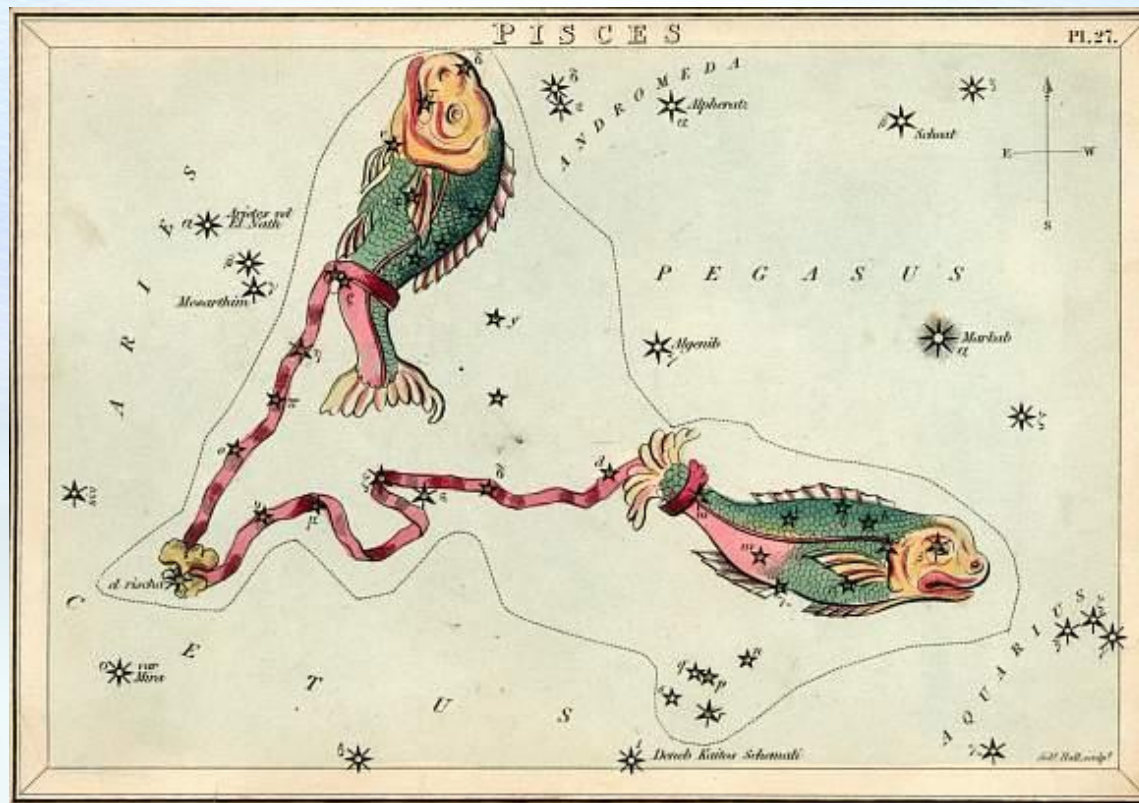
Созвездие Рыбы также содержит заметный объект Мессье. **Мессье 74** является спиральной галактикой, которую можно увидеть, подняв лицо. Две сверхновые были отмечены в ней в последнее десятилетие. Галактика может быть обнаружена между альфой Овна и этой Рыб.



Альфа ( $\alpha$ ) созвездия Рыбы или **Альриша** («веревка») отмечает точку, где веревки, соединяющие хвосты, завязываются вместе. Это третья по яркости звезда в созвездии Рыбы. Она состоит из тесной пары белых карликов.

**Гамма** ( $\gamma$ ) созвездия Рыбы – вторая по яркости звезда, представляет собой желтый гигант, расположенный на расстоянии около 130 световых лет от Земли.

Бета ( $\beta$ ) созвездия Рыбы имеет видимую звездную величину 4,53 и находится на расстоянии около 492 световых лет от Земли. Она также известна как **Fum al Samakah**, что с арабского означает «рот рыбы».

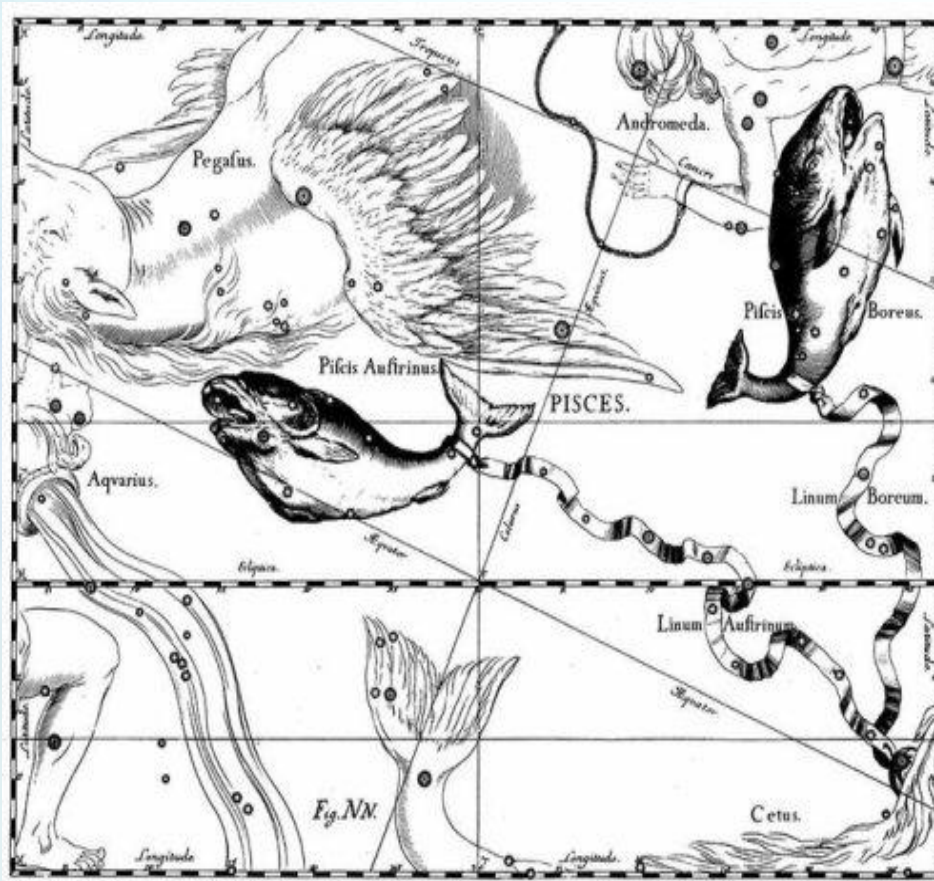


# Карта звёздного неба



Древние греки часто упоминают созвездие Рыб в мифологических рассказах, пленяющих своей поэтичностью.

Каждое утро из морских глубин выходили nereиды - пятьдесят дочерей морского бога Нереея. Они весело танцевали и забавлялись на морском берегу. Одна из nereид - прекрасная Галатея - однажды отстала от своих сестер.



В это время там проходил Акид, сын Семетиды, высокий, стройный и красивый, как бог Аполлон. Увидела его Галатея и устремила на него взгляд глубоких синих глаз.

Но и Акид, очарованный ее божественной красотой, забыл, куда и зачем он шел, и направился к ней... Молодые люди полюбили друг друга и с того дня были неразлучны.

*Но не только Акид любил прекрасную Галатею. Циклоп Полифем заметил ее однажды на берегу моря и безумная любовь овладела им. Галатея боялась страшного Полифема и всегда избегала его. Любовь Полифема к Галатее разгоралась все сильнее. Однажды он увидел их и, обезумев от любви к Галатее и помчался к ним. Земля задрожала от топота его ног, разволновалось море...*

*Испугались Галатея и Акид и бросились в бурное море. Там, превратившись в рыб, они устремились в глубины моря, связанные длинной и широкой лентой - олицетворением связывающей их любви.*

*Боги извлекли из моря двух рыб и вознесли их на небо. Там они оставили их в виде созвездия Рыб, привлекающего внимание людей и напоминающего им о сильной и искренней любви.*





*Не менее трагичен и другой рассказ. У царя Приама был брат Титон, очаровавший своей красотой богиню Эос, которая похитила Титона. Боги дали ему бессмертие, но не дали вечной молодости. Проходили дни и годы и оставляли безжалостные следы на его лице.*

*Как-то Титон заметил богиню Афродиту, шедшую со своим сыном Эросом, который был готов выпустить любовную стрелу в сердце бога или смертного. Афродита шла, держа за руку своего сына. Очарованный ее красотой, Титон бросился им вслед. Чтобы спастись от преследования, Афродита и Эрос бросились в реку Евфрат и превратились в рыб. Боги поместили на небе среди созвездий двух рыб, связанных лентой, олицетворяющей великую материнскую любовь.*