



Созвездия в нашей жизни

❖ **Цель работы:** узнать больше о созвездиях, их количестве и для чего они нужны.

❖ **Гипотеза:** созвездия не занимают важного места во Вселенной.

❖ **Объект исследования:**

Вселенная

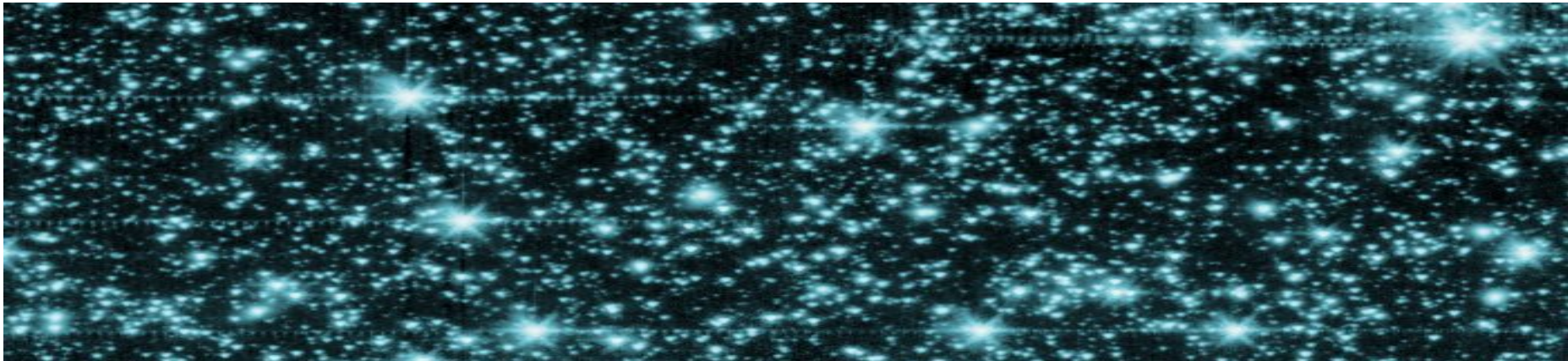
❖ **Предмет исследования:**

Созвездия

Методы работы:

- Анализ литературы по теме;
- Анкетирование;
- Обобщение.

Звездное небо во все времена занимало воображение людей. Почему зажигаются звезды? Сколько их сияет в ночи? Далеко ли они от нас? Есть ли границы у звездной Вселенной? С глубокой древности человек задумывался над этими и многими другими вопросами, стремился понять, и осмыслить устройство того большого мира, в котором мы живем.



Самые ранние представления людей о нем сохранились в сказках и легендах. Прошли века и тысячелетия, прежде чем возникла и получила глубокое обоснование и развитие наука о Вселенной, раскрывшая нам замечательную простоту, удивительный порядок мироздания. Недаром еще в древней Греции ее называли Космосом а это слово первоначально означало «порядок» и «красоту».

Что такое созвездия?

Взаимное расположение звезд почти не меняется. Если наиболее блестящие и близкие друг к другу звезды своим расположением напоминают какую-нибудь фигуру, то их легко запомнить. Такие группы звезд еще в древности называли созвездиями и каждому из них дали свое название.

В современной астрономии созвездиями называются участки, на которые разделена небесная сфера для удобства ориентирования в звездном небе.

Все небо, все созвездия вращаются около полюса мира. Воображаемую линию, вокруг которой происходит вращение небесной сферы, называют Ось мира. Ось мира пересекается с поверхностью небесной сферы в двух точках – северном полюсе мира и южном полюсе мира.

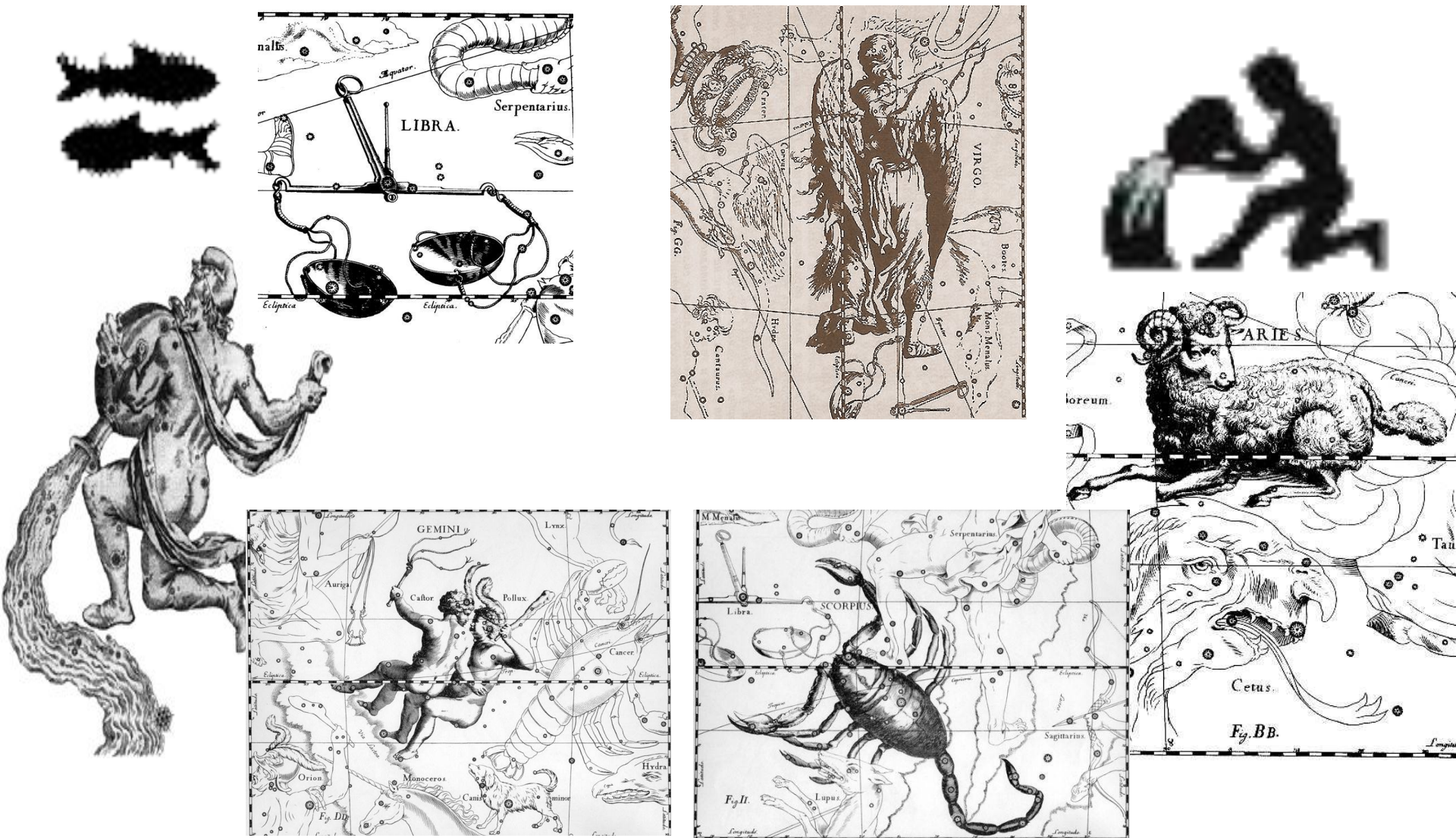


Полюсы мира



Когда мы смотрим на Полярную звезду, мы смотрим на полюс мира, а направление нашего взгляда и есть направление оси вращения звездного неба.

Зодиакальные созвездия



Созвездие Большой Медведицы



Во всякое время ночи можно найти на небе Большую Медведицу, только в разное время ночи и в разное время года это созвездие бывает видно то низко (в начале вечера осенью), то высоко (летом), то в восточной стороне небосвода (весной), то в западной (в конце лета).

По этому созвездию можно найти Полярную звезду. Под Полярной звездой всегда и всюду на горизонте находится точка севера. Если смотреть на Полярную звезду, то лицо будет обращено к северу, за спиной будет юг, направо - восток, налево - запад.

Созвездие Большой Медведицы

Некоторые созвездия мы встречаем в нашей повседневной жизни не только на небе.

Так, например, Большая Медведица – украшает флаг самого северного американского штата – Аляски.



До распада союза Швеции и Норвегии в 1905 году созвездие Большой Медведицы украшало герб союза государств, объединившихся в начале 19 века.

этих двух

Созвездие Южный Крест



Южный крест – самое маленькое по площади созвездие на небе, его образуют четыре ярких звезды, которые часто помогали мореплавателям: линия, проведённая через звёзды γ и α Южного Креста, приблизительно проходит через Южный полюс мира. Римские астрономы называли Южный крест «Трон Императора» в честь Императора Августа. Аборигены Австралии видели в нем двух какаду, пытающихся сесть на дерево, или опоссума, спасающегося на дереве от преследования злого духа, которой им представлялась тёмная туманность на фоне Млечного пути, названная Угольный мешок.

Южный крест

Самое известное созвездие южного полушария - Южный крест.

Оно присутствует на флагах:

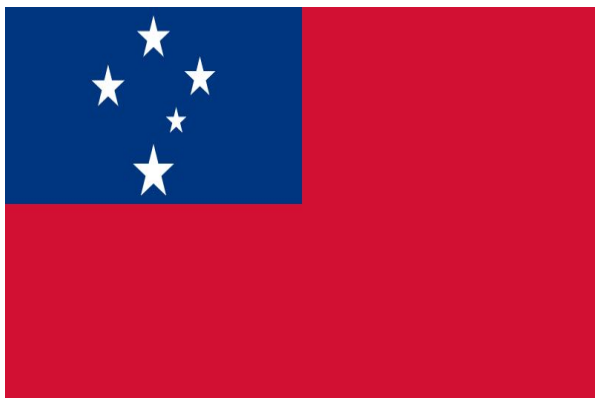
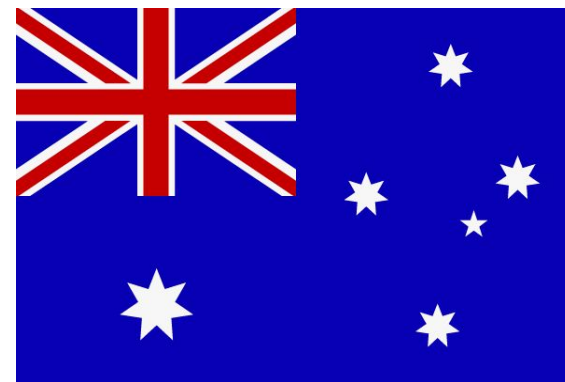
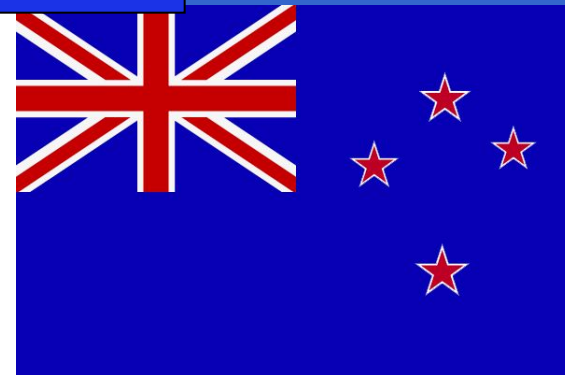
Австралии,

Новой Зеландии,

Западного Самоа,

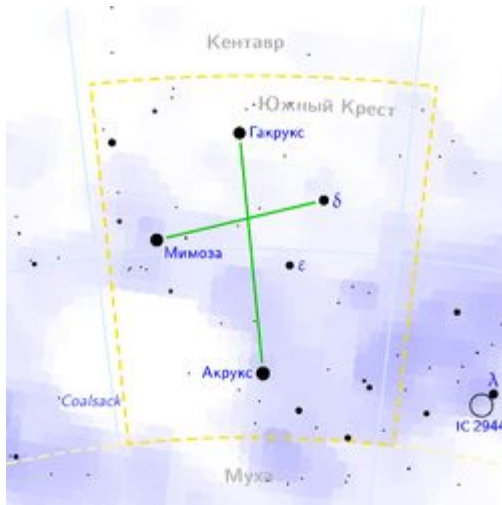
Папуа-Новой Гвинеи,

аргентинской провинции Огненная Земля.



Созвездие Южный Крест

По средневековой легенде, прародители человечества Адам и Ева видели звезды, образующие созвездие Южного Креста из Земного Рая, находившегося в Южном полушарии. С тех пор созвездие стало невидимым для людей, населяющих Северное полушарие.



Созвездие Южного креста присутствует и на гербе Бразилии, а флаг Бразилии - самый астрономический из всех флагов мира. На нем изображено целых 27 звёзд

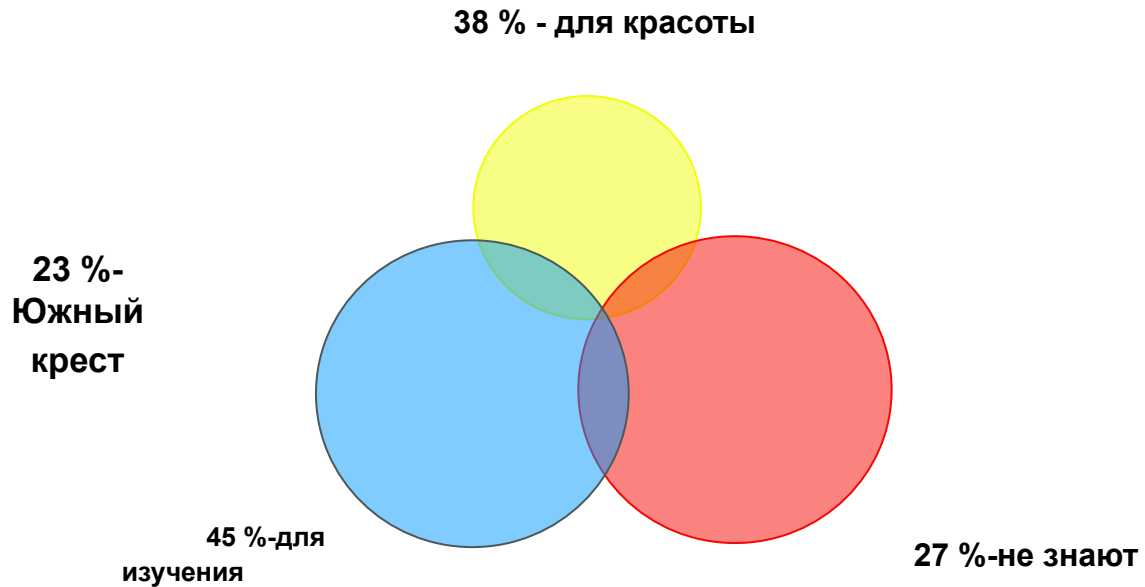
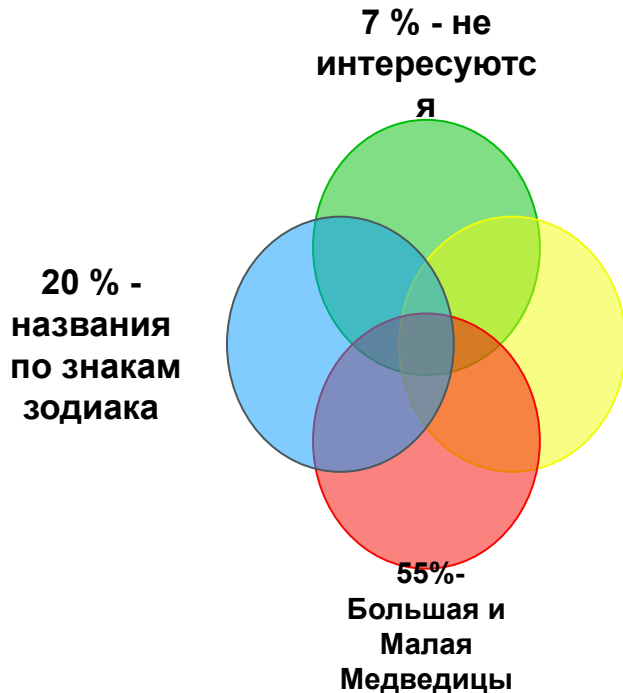


Итоги опроса учащихся 4 классов.

7 % - не интересуются

Какие вы знаете созвездия?

Для чего нужны созвездия?



Заключение



Часто в расположении звёзд очень трудно или даже просто невозможно рассмотреть то, о чём говорит название созвездия, но как и в древние времена, глядя на звездное небо, мы замираем от его великолепия.

- ❖ **Вывод: созвездия занимали и занимают одно из важнейших красот Вселенной:**
- ❖ **Люди верят в прогнозы по знаку зодиака;**
- ❖ **Появление созвездия на небосклоне может предсказать человеку о том или ином событии.**



Спасибо за внимание