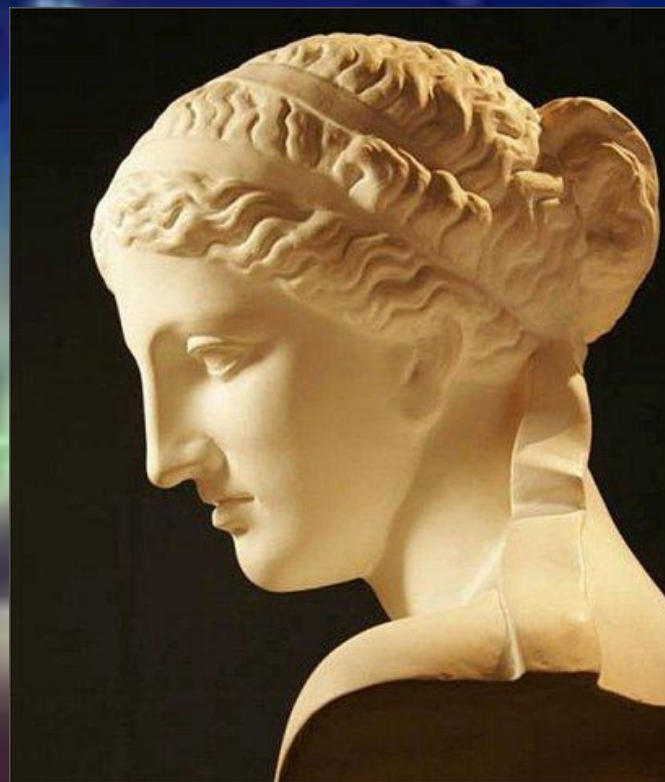


***Вене́ра** — друга
внутрішня планета Сонячної системи з
періодом обертання навколо Сонця в
224,7 земних діб.*

*Названа на
честь Венери, богині
любові з римського
пантеону. За розміром
майже така сама,
як Земля.*



ПЛАНЕТАРНІ ХАРАКТЕРИСТИКИ

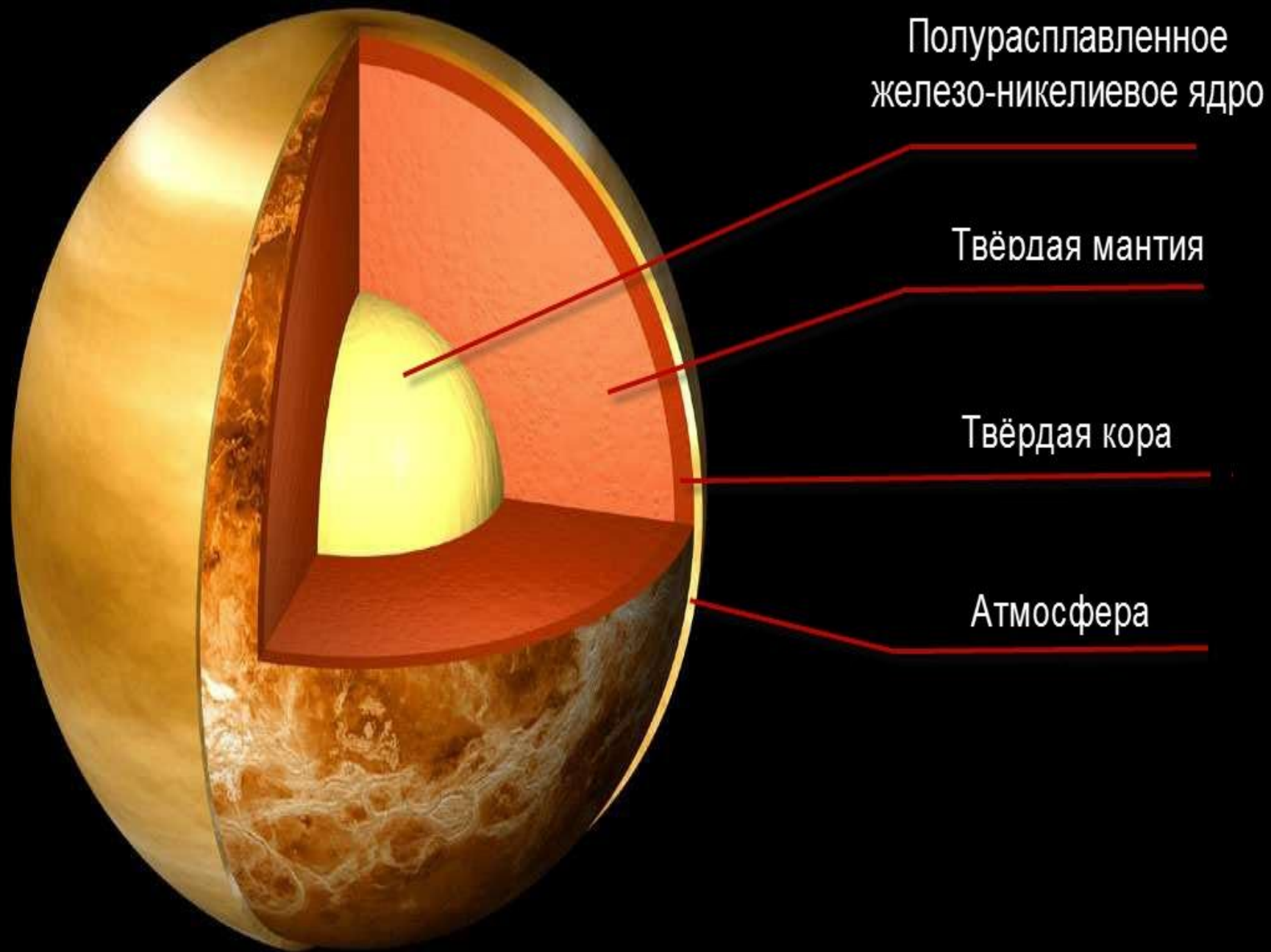


- Ексцентриситет - 0,0068.
- Період обертання навколо Сонця (венеріанський рік) становить 224,7 земної доби.
- Венера обертається навколо своєї осі в зворотному напрямку до обертання навколо Сонця
- Тривалість сонячної доби на планеті становить близько 116,75 земних діб.
- у Венери й Землі близькі розміри, середня густина й навіть внутрішня будова
- загального дипольного поля у Венери немає, проте магнітне поле, хоча й досить слабке



<u>Ексцентриситет</u>	0,0068
<u>Маса</u>	4,8685×10 ²⁴ кг 0,815 <u>Землі</u>
<u>Середня густина</u>	5,204 г/см ³
<u>Прискорення вільного падіння на поверхні</u>	0,904 g
<u>Сидеричний період обертання</u>	0,62 років
<u>Сонячна доба</u>	116,75 <u>діб</u>
<u>Середній радіус</u>	6051,8 ± 1,0 км 0,9499 <u>Землі</u>
<u>Температура поверхні</u>	460 °С
<u>Тиск на поверхні</u> <u>Склад</u>	90 атм. CO ₂ , N ₂ , H ₂ O
<u>Зоряна доба</u>	243,018 <u>зем. доб</u>

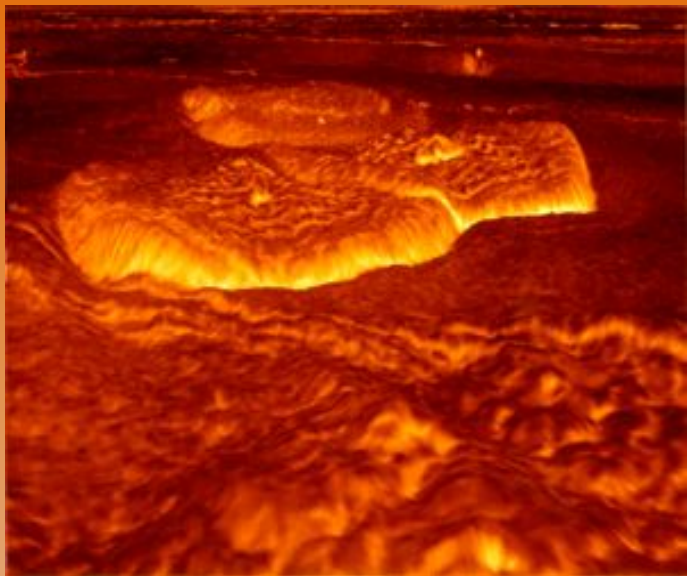
<u>Нахил осі</u>	177,3°
<u>Альbedo</u>	0,65 (<u>геометричне</u>) 0,75 (<u>сферичне</u>)
<u>Супутники</u>	<u>відсутні</u>
<u>Магнітне поле</u>	<u>відсутнє</u>
<u>Об'єм</u>	9,38×10 ¹¹ км ³ 0,857 <u>Землі</u>
<u>Видима зоряна величина</u>	-3,8 ... -4,89
<u>Екваторіальна швидкість обертання</u>	6,52 км/год
<u>Кутовий розмір</u>	9,7"–66,0"
<u>Середня орбітальна швидкість</u>	35,02 км/с
<u>Космічна швидкість</u>	10,46 км/с
<u>Синодичний період</u>	583,92 <u>дб</u>
<u>Площа поверхні</u>	4,60×10 ⁸ км ² 0,902 <u>Землі</u>



АТМОСФЕРА

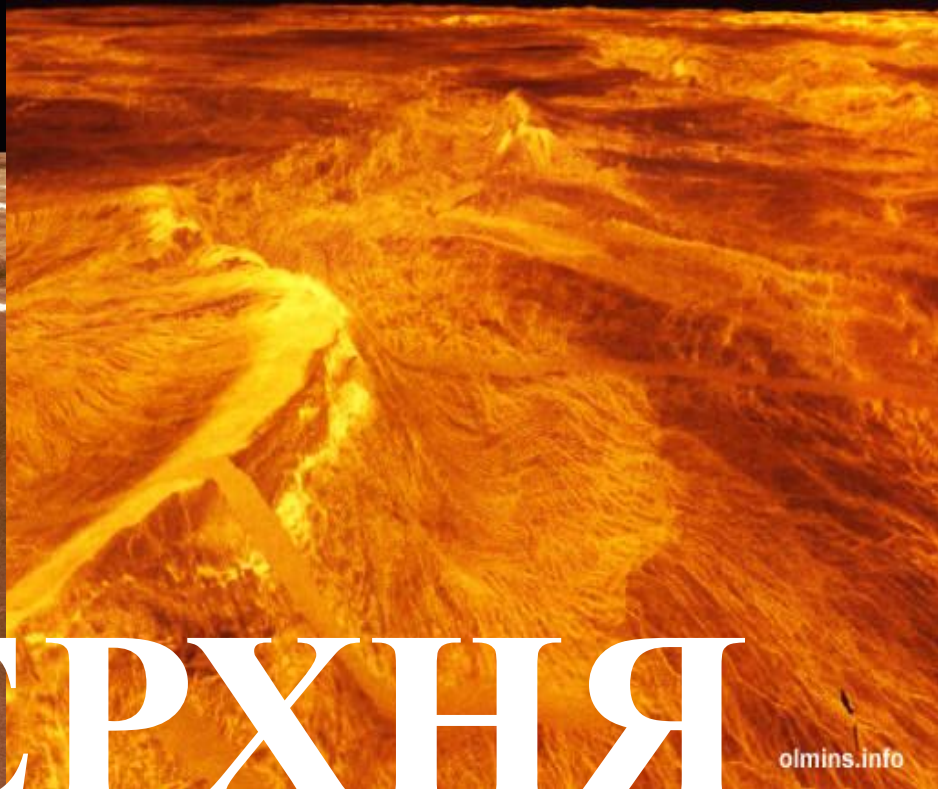
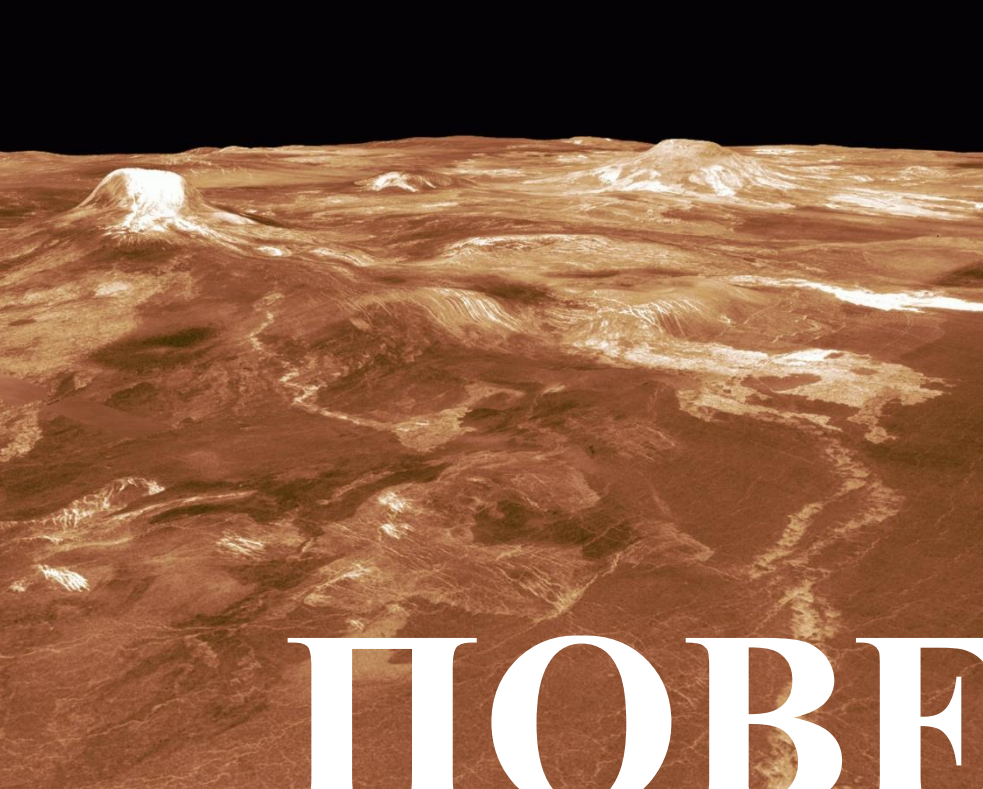
Густина атмосфери Венери в 35 разів більша за земну. Тиск на поверхні планети становить близько 95 атмосфер. Складається ця атмосфера, здебільшого, з вуглекислого газу з домішками азоту й кисню.





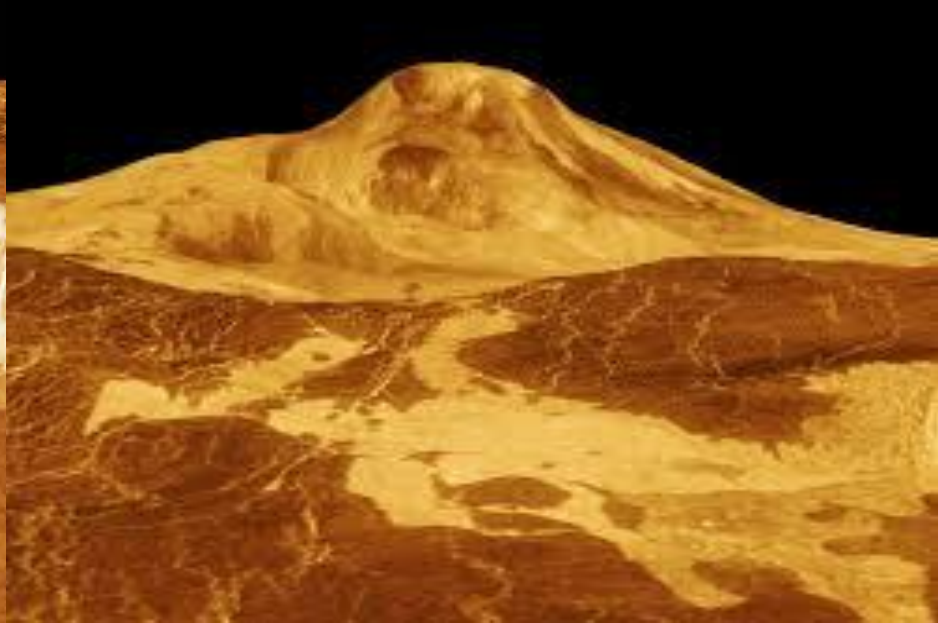
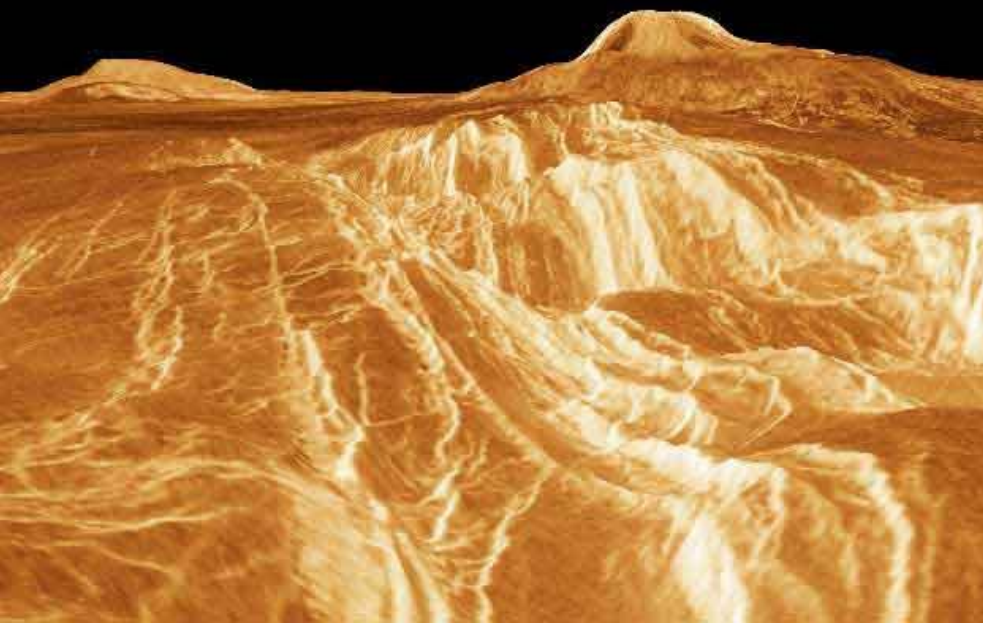
Вулкани





ПОВЕРХНЯ

olmins.info




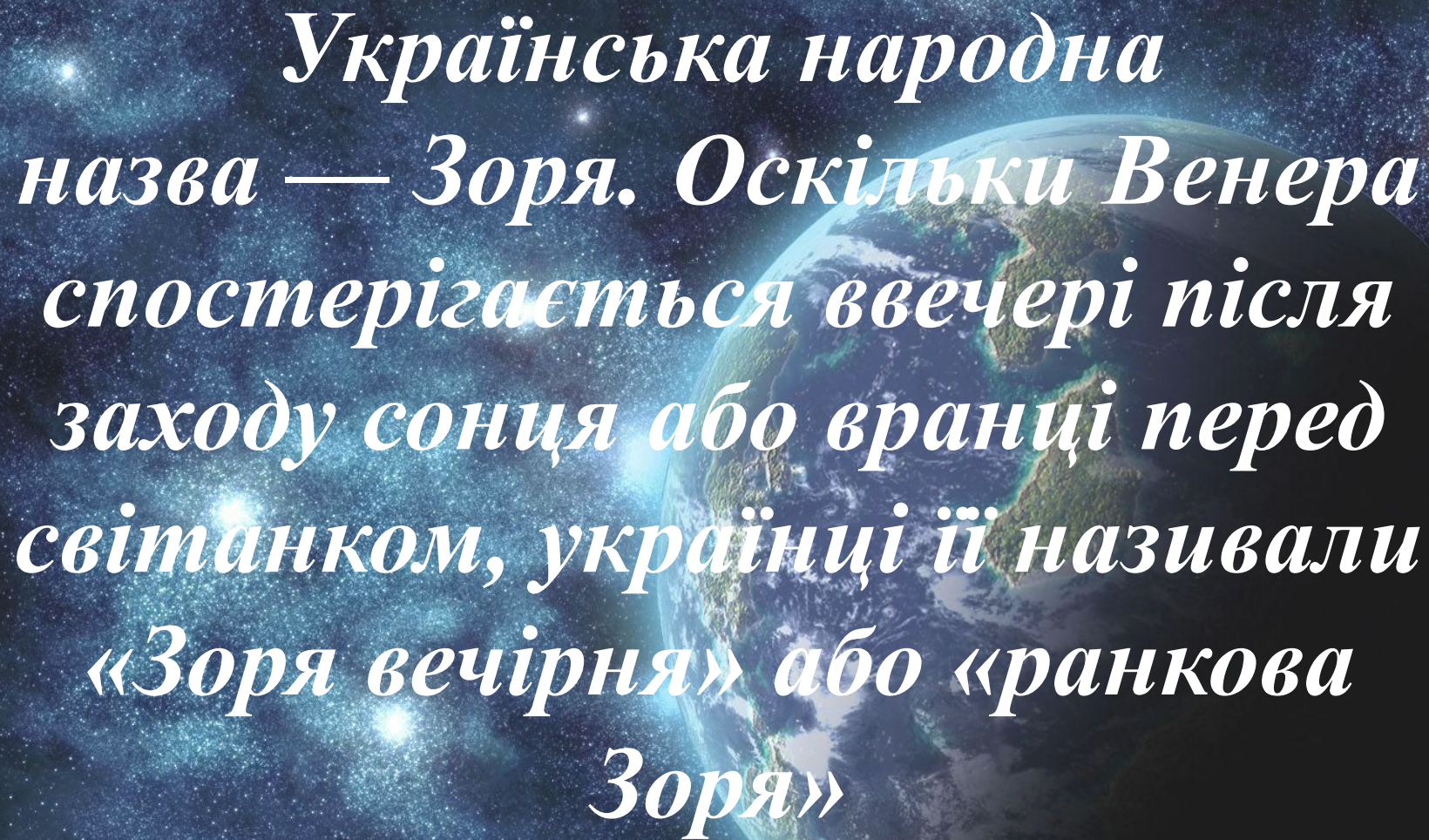
ЦІКАВІ ФАКТИ





**Температура
поверхні Венери -
+480 °C**

- 
- An astronaut in a white spacesuit is floating in space, with the Earth's horizon visible in the background. The astronaut is wearing a helmet with a gold-tinted visor and has various equipment attached to their suit. The background is a dark, starry space with a bright light source on the left.
- Сила тяжіння на Венері трохи менша, ніж на поверхні Землі. Якби людина, що важить на Землі 70 кг, прилетіла на Венеру, там би вона важила близько 62 кілограмів.
 - Через те, що Венера трохи менша Землі і густина її теж нижча, її маса становить 80% від маси Землі.

A cosmic background featuring a large, detailed Earth in the center-right, showing continents and clouds. In the bottom-left corner, there is a smaller, cratered Moon. In the top-right corner, a ringed planet, likely Saturn, is visible. The background is a deep blue and black space filled with numerous bright, multi-colored stars.

*Українська народна
назва — Зоря. Оскільки Венера
спостерігається ввечері після
заходу сонця або вранці перед
світанком, українці її називали
«Зоря вечірня» або «ранкова
Зоря»*

മൗനം സാ
യുവാവു!

