



**50 – летию полета  
Ю.А.Гагарина  
посвящается**

**2011 год – Год российской  
космонавтики**



# Викторина

# «Семь космических загад

1

2

3

4

5

6

7

загадки

1

Где и почему на Земле лучше  
строить космодромы ?



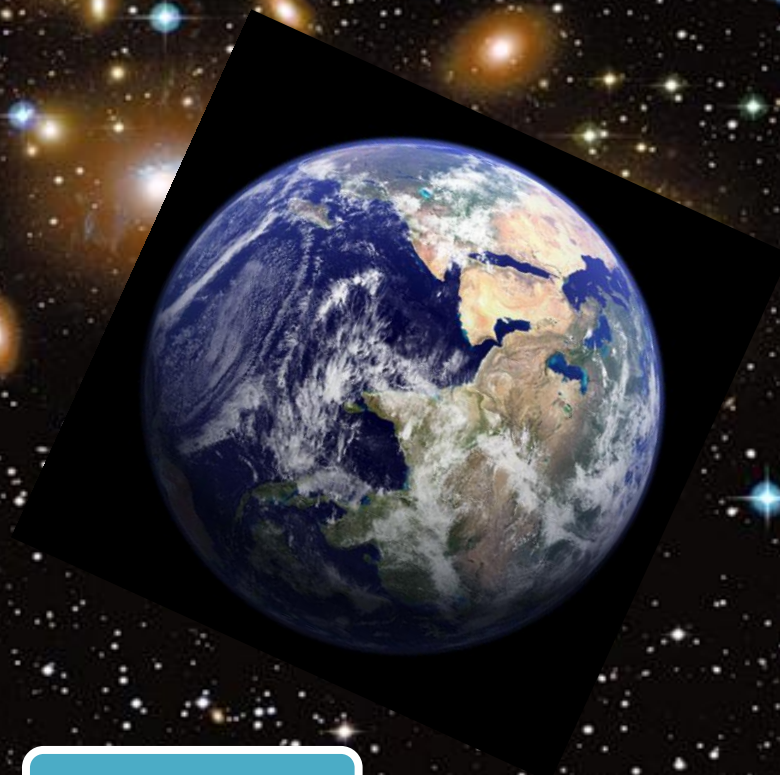
ответ

загадка  
и

2



По какой траектории движутся  
космические корабли ?



ответ

загадка  
и

3

# Где для космонавтов находящихся в космосе располагается ВЕРХ? НИЗ?



ОТВЕТ

загадка  
и

4

**Какая поза «самая удобная» для сна в невесомости?**



ответ

загадка

и

5

**Какую форму и почему  
принимает пролитая в  
невесомости вода?**



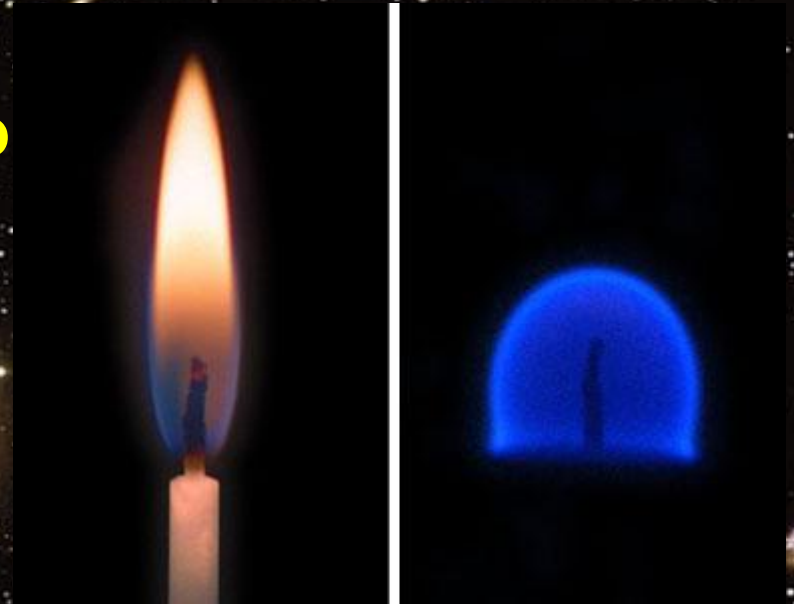
ответ



загадка  
и

6

# Почему спички не горят в невесомости?



ответ

загадка  
и

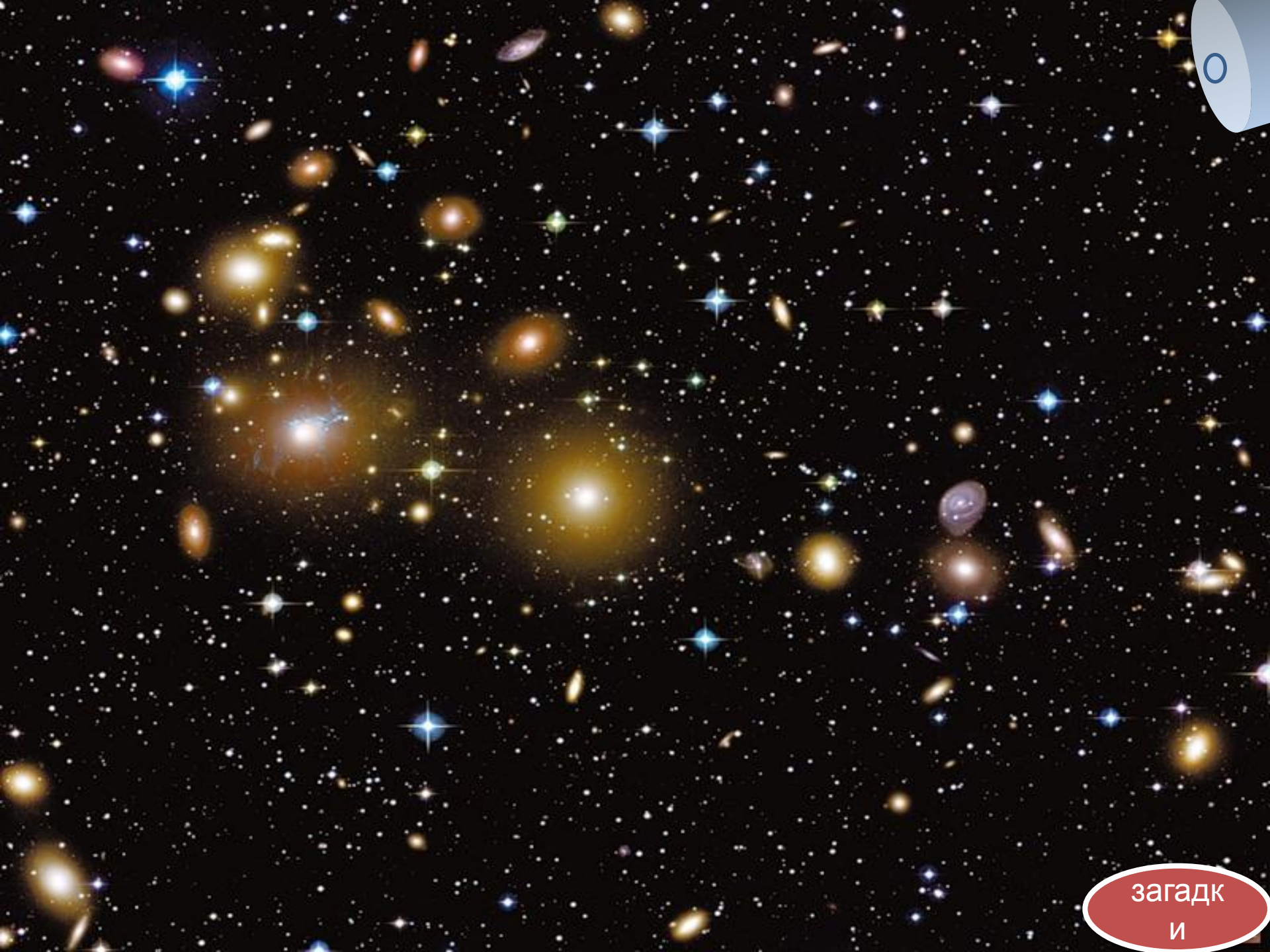


7

**Почему «Замки из  
песка» могут на Луне  
стоять вечно?**

ОТВЕТ

загадка  
и



загадка  
и

1



**С точки зрения энергетических затрат, самой удобной точкой является точка на экваторе , лежащая как можно выше над уровнем моря.**

**Этим требованиям соответствуют плоскогорья Анд. (к сожалению трудно доступные районы)**

[вопрос](#)

загадка  
и



**Все небесные тела и  
искусственные спутники,  
согласно законов  
Кеплера , движутся по  
эллиптическим орбитам**



вопрос

загадка  
и

**В космическом аппарате понятие НИЗ и ВЕРХ всегда относительно. Каждый раз Низ находится в направлении на ближайшее тело, являющееся в данный момент центром тяготения.**

**При орбитальном полете вокруг Земли – направление на Землю, при полете вблизи Луны – направление к Луне.**

**Но в состоянии невесомости это не имеет принципиального значения**



вопрос

загадка  
и



В расслабленном состоянии сна космонавт принимает позу близкую к положению младенца в чреве матери: ноги чуть согнуты к животу, руки образуют полукольцо на уровне лица, голова чуть подвинута вперед. Такая поза обусловлена наилучшим распределением кровяного давления в расслабленном

невесомостью организма

вопрос

загадка  
и



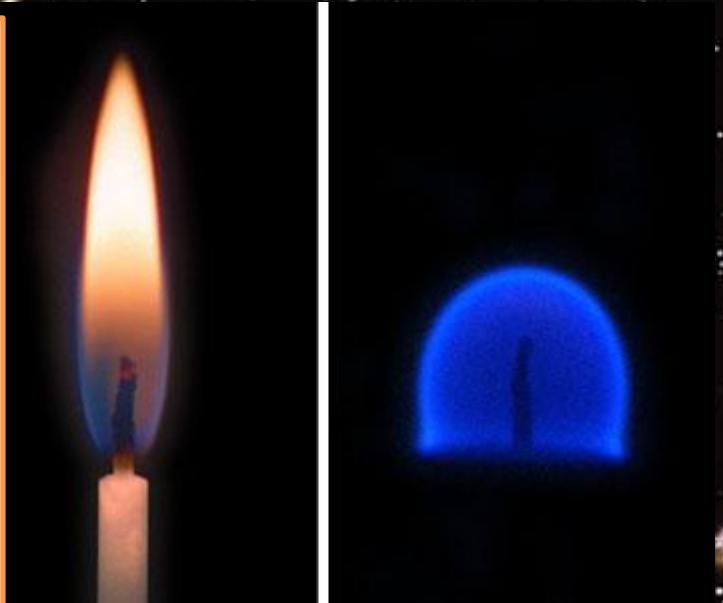
**Любая свободная система стремится к положению с наименьшей энергией. Жидкость (любая) в состоянии невесомости стремится принять форму сферы (шара)**

вопрос

загадка  
и

**В состоянии невесомости  
отсутствует естественная  
конвекция.**

**Из-за этого к пламени  
прекращается приток  
кислорода и пламя гаснет в  
продуктах собственного  
горения**



вопрос

загадка  
и



**Отсутствие атмосферы на Луне  
исключает такие явления как ветер,  
осадки и другие факторы,  
связанные с разрушением  
поверхности.**

**(только метеориты могут  
формировать поверхность из вне)**

вопрос

загадка  
и

