


# Вселенная

*Выполнила: В.Р. Миндиярова,  
учитель биологии и химии Старо-  
Шагиртской СОШ  
Куединского района*



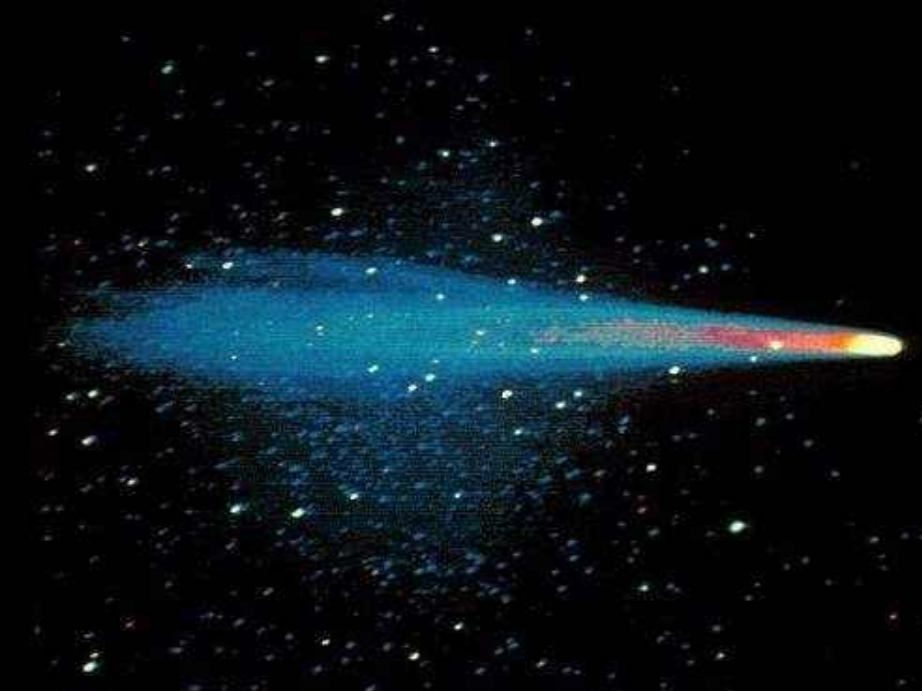
**Вселенная -это  
космическое  
пространство и все,  
что его заполняет:  
небесные тела, газ,  
пыль.**



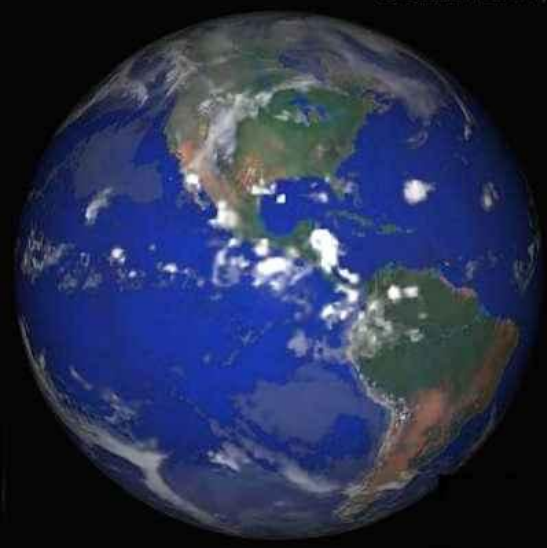


# Небесные тела:

- звезды;
- планеты;
- спутники планет;
- астероиды;
- кометы



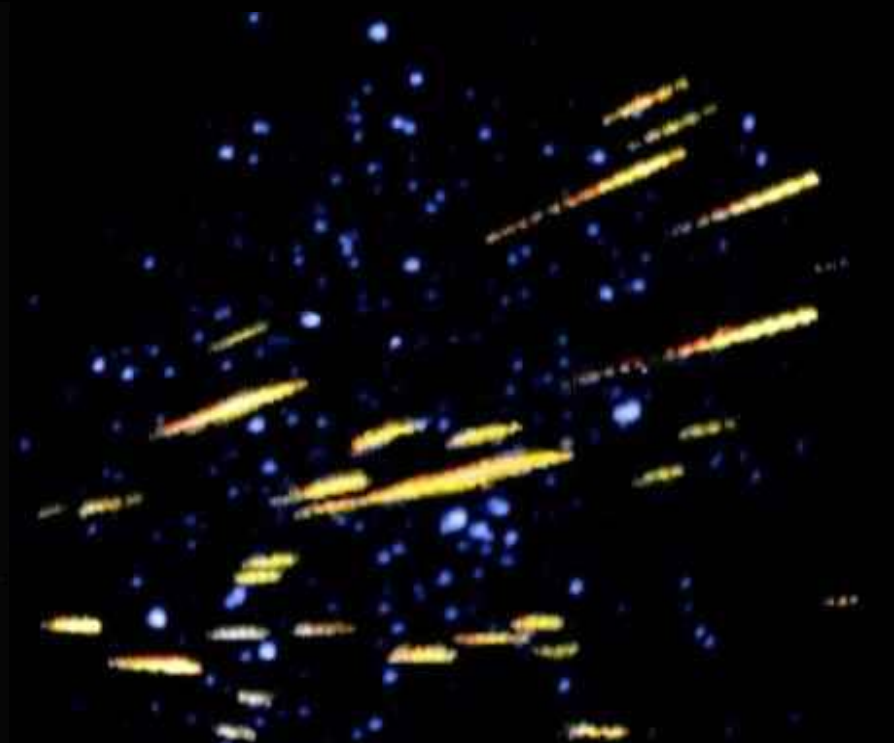
Земля и Луна



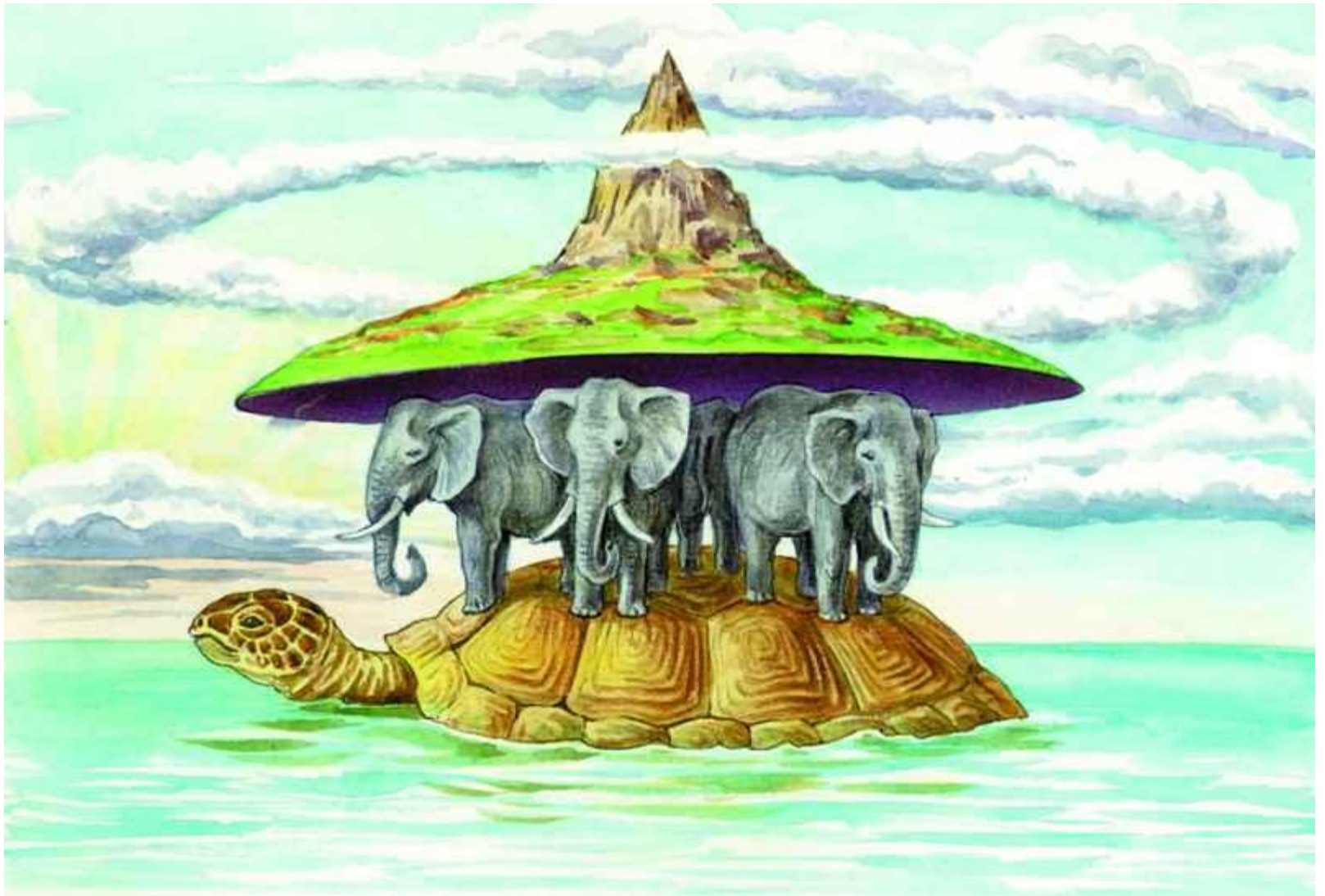
Плутон и Харон



Кварар и Седна

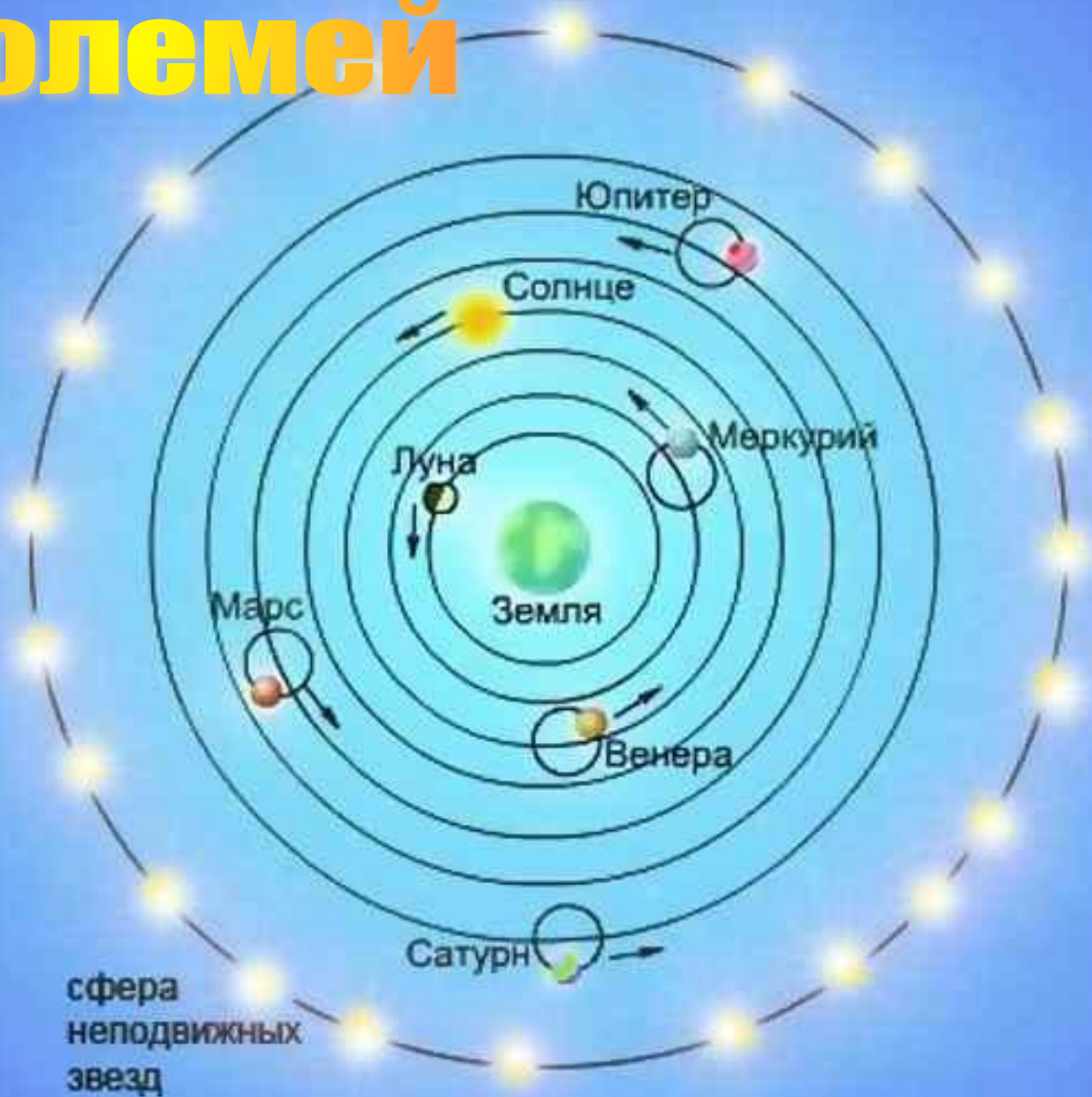


# Представления о строении Вселенной





# Птолемей





# Аристотель

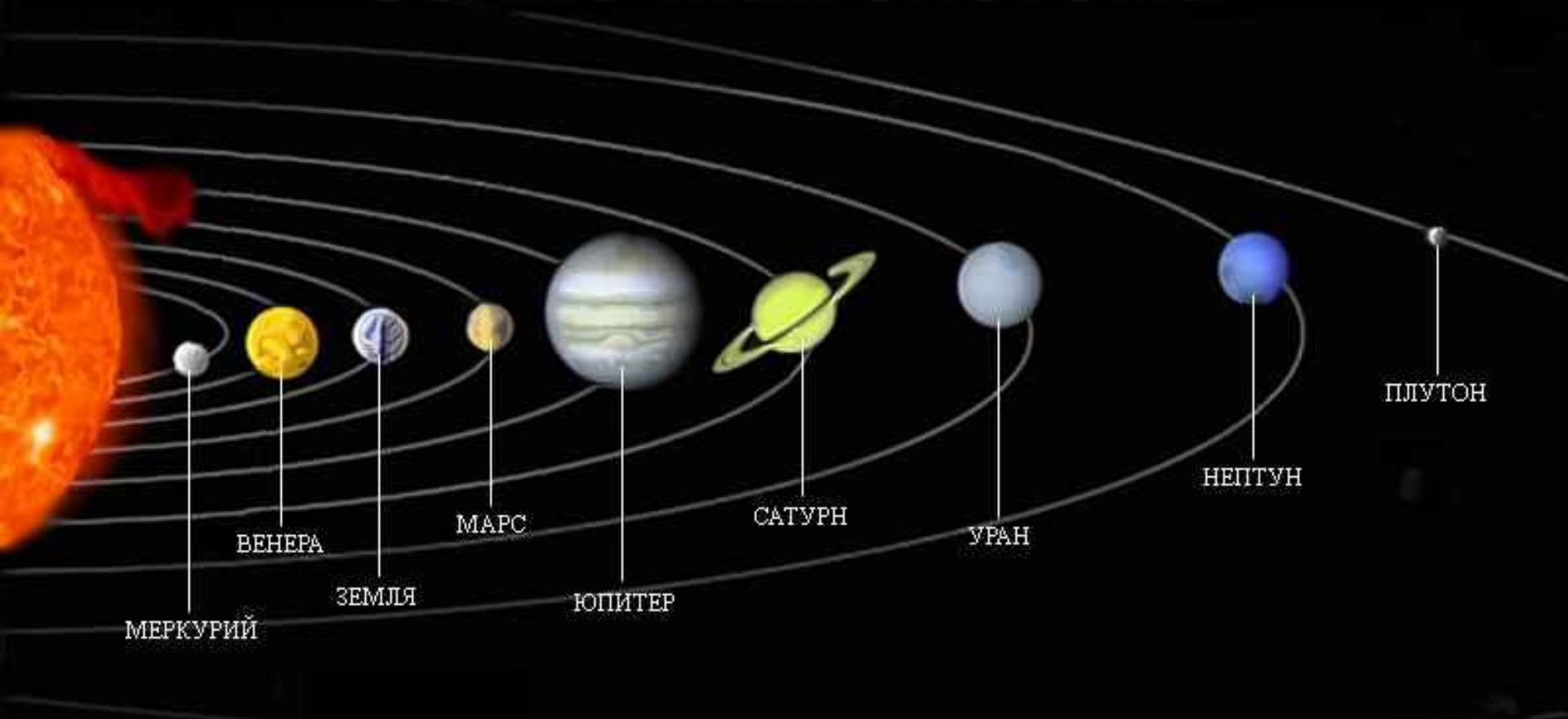


СФЕРА НЕПОДВИЖНЫХ  
ЗВЕЗД

# Коперник



# Солнечная система



МЕРКУРИЙ

ВЕНЕРА

ЗЕМЛЯ

МАРС

ЮПИТЕР

САТУРН

УРАН

НЕПТУН

ПЛУТОН



# Состав Солнечной системы

- Планеты
- Звезды
- Астероиды
- Кометы
- Метеоры и метеориты
- Солнце – центр Солнечной системы



# Планеты

- ▣ **Земной группы**
- ▣ **Меркурий**
- ▣ **Венера**
- ▣ **Земля**
- ▣ **Марс**
- ▣ **Планеты - гиганты**
- ▣ **Юпитер**
- ▣ **Сатурн**
- ▣ **Уран**
- ▣ **Нептун**

**самая маленькая - Плутон**

# Юпитер

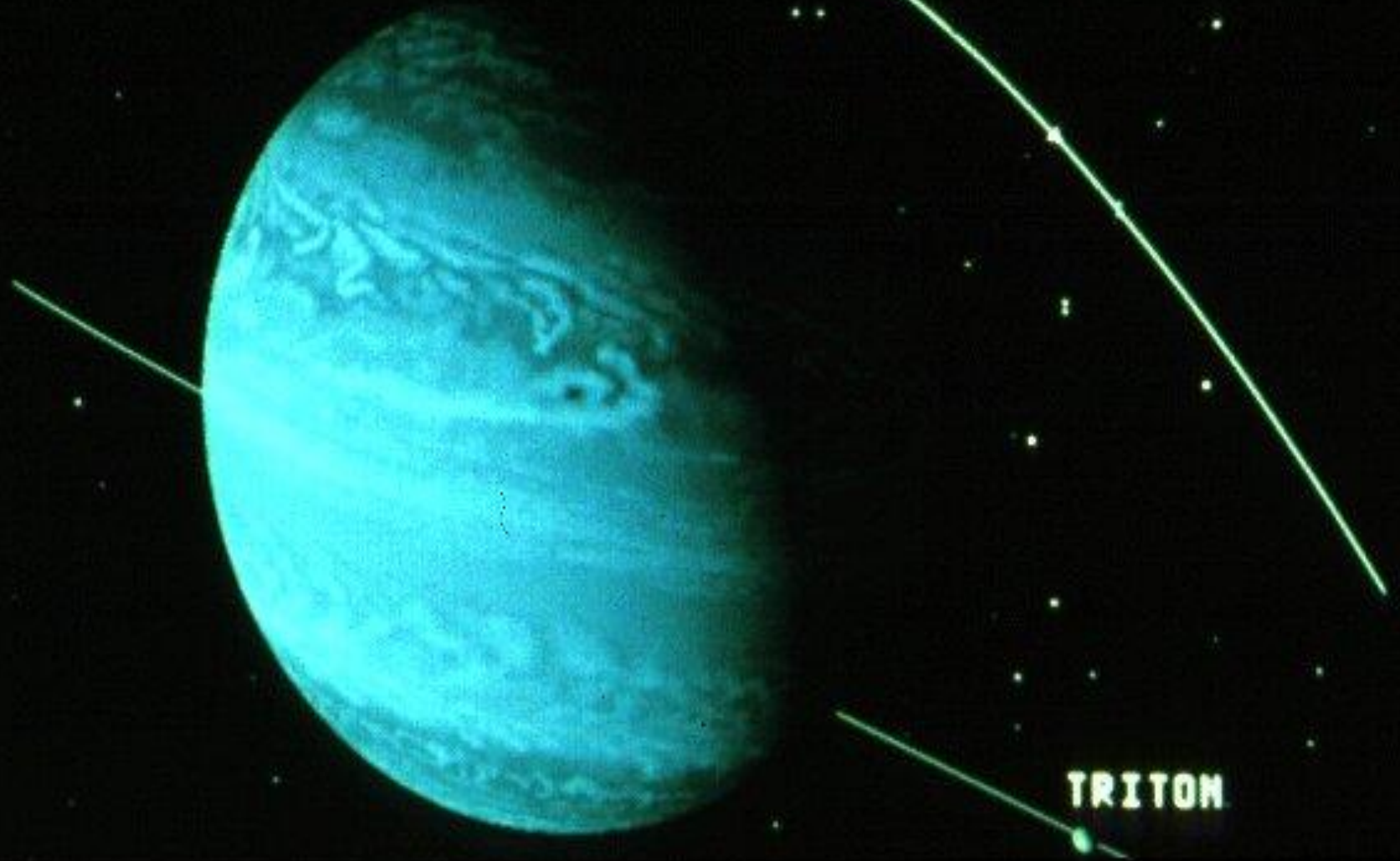


# Сатурн



# Нептун

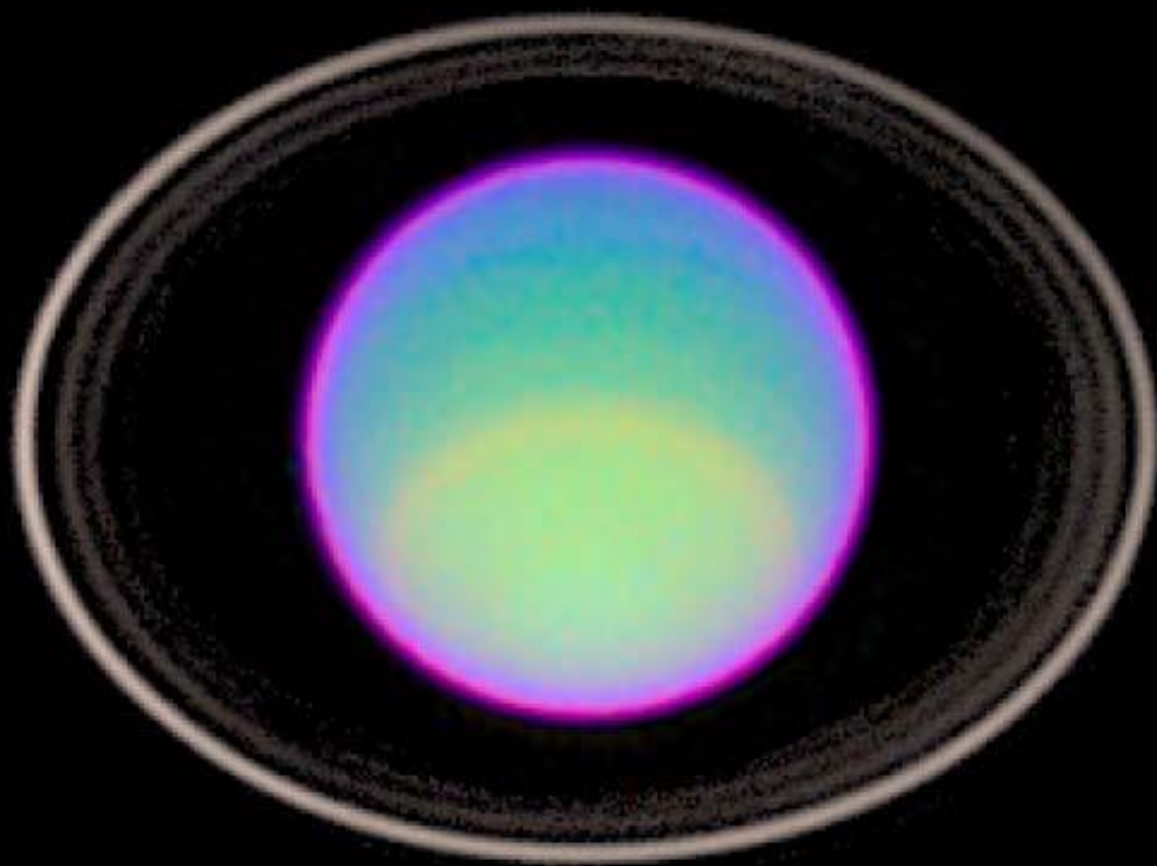
VOYAGER 2 NEPTUNE ENCOUNTER  
AUGUST 24, 1989



TRITON



# Уран



**Uranus**

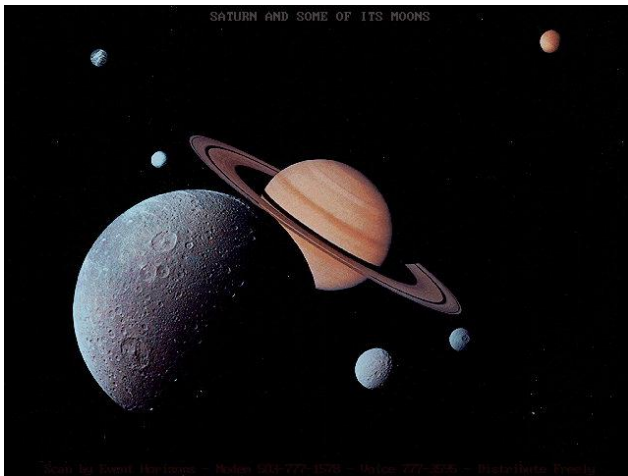
PRC96-15 · ST ScI OPO · April 24, 1996

Erich Karkoschka (University of Arizona Lunar & Planetary Lab) and NASA

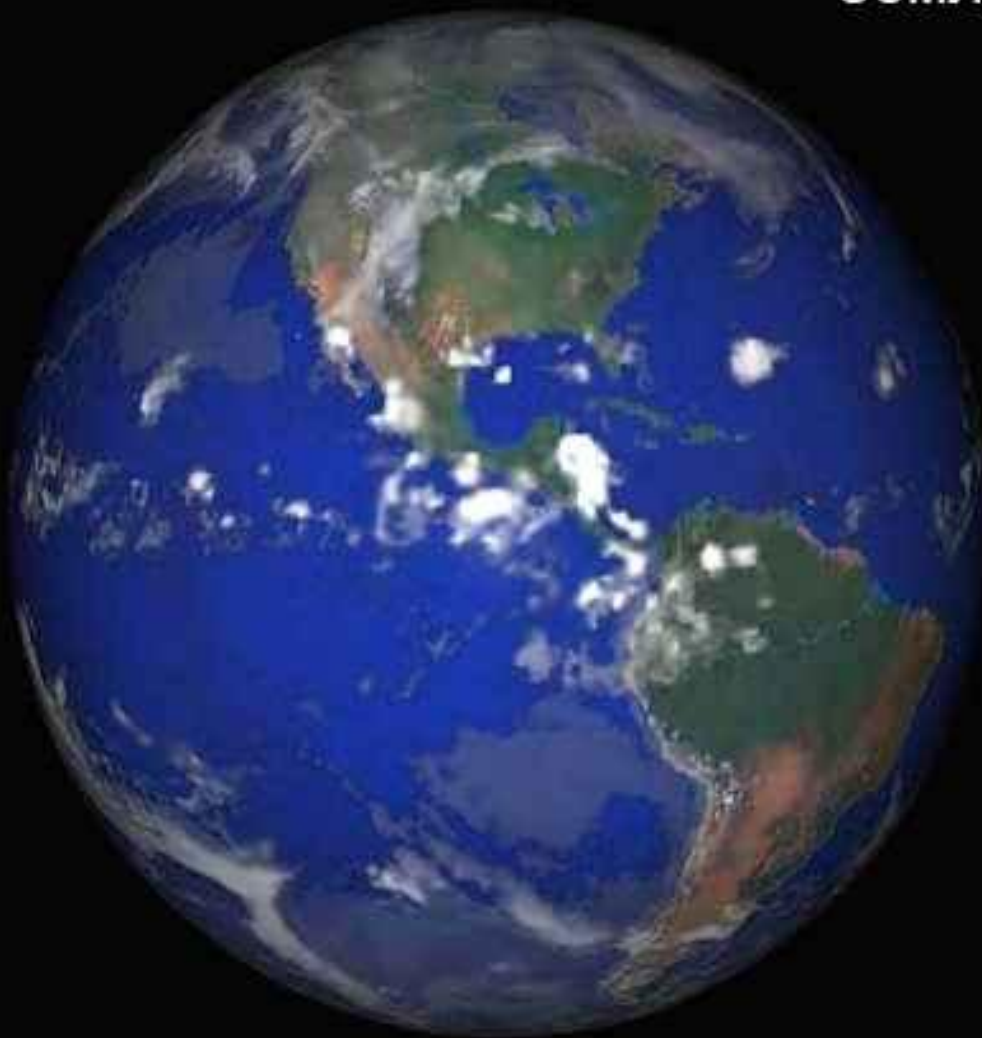
HST · WFPC2

● ● ● |

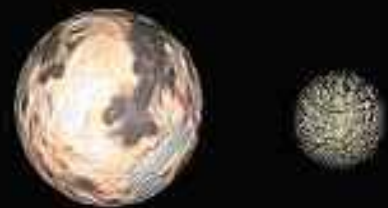
**Спутники планет-  
это небесные тела,  
которые постоянно  
движутся вокруг  
планет**



Земля и Луна



Плутон и Харон



Умбриэль



Титания



УРАН



Оберон



Ариэль

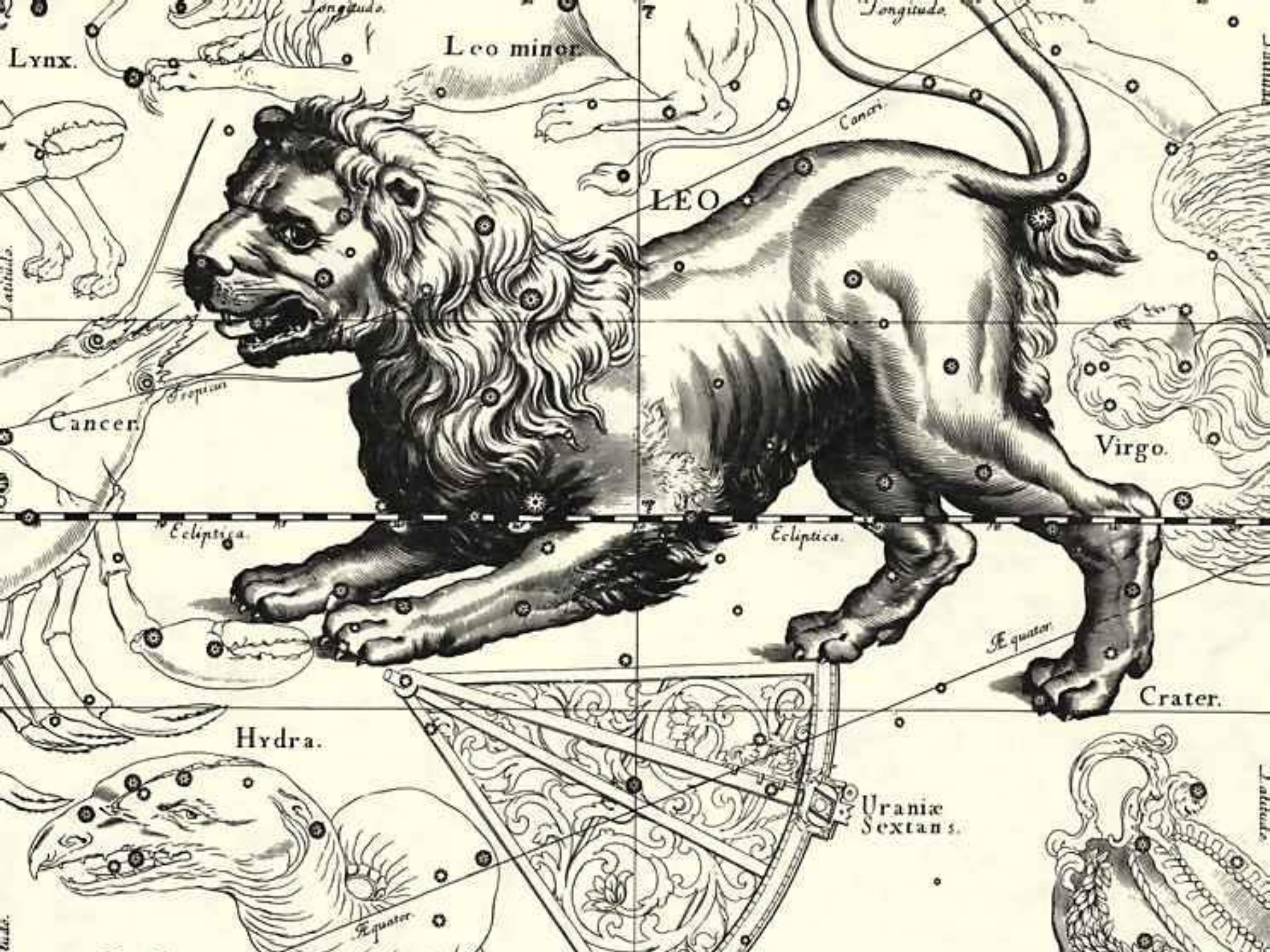
# КОМЕТА





# Созвездия





Lynx.

Leo minor.

Longitudo.

LEO

Cancer.

Cancer.

Tropicus

Virgo.

Ecliptica.

Ecliptica.

Equator

Crater.

Hydra.

Uranic Sextans.

Equator

Latitudo.







# Задания:

- Что такое Вселенная?
- Что представляет собой Солнечная система?
- На какие две группы делятся планеты?
- Чем отличается метеор от метеорита?
- Назовите известные вам созвездия.