




Вселенная

*Выполнила: В.Р. Миндиярова,
учитель биологии и химии Старо-
Шагиртской СОШ
Куединского района*



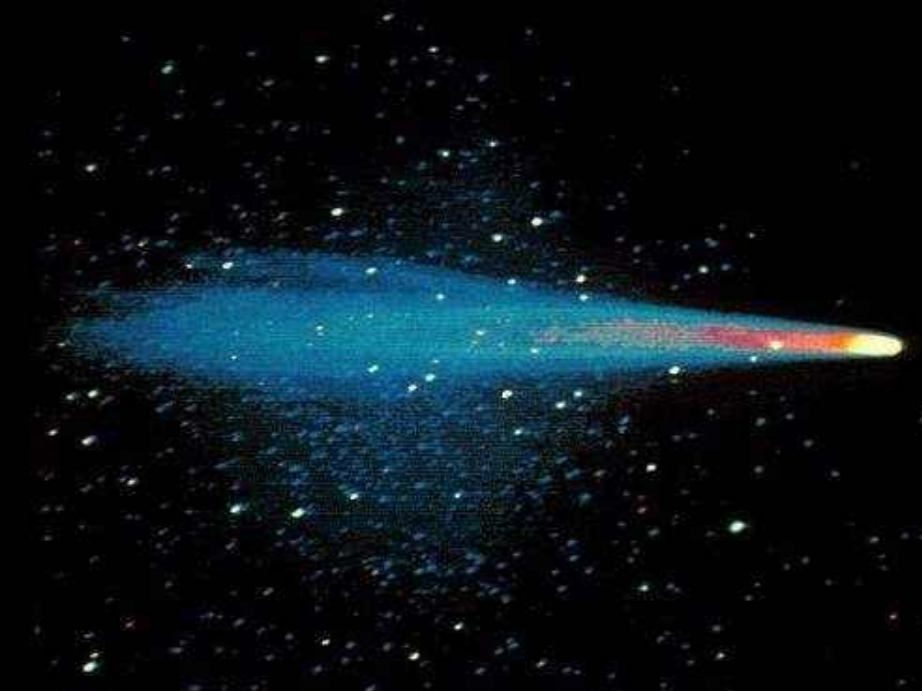
**Вселенная -это
космическое
пространство и все,
что его заполняет:
небесные тела, газ,
пыль.**



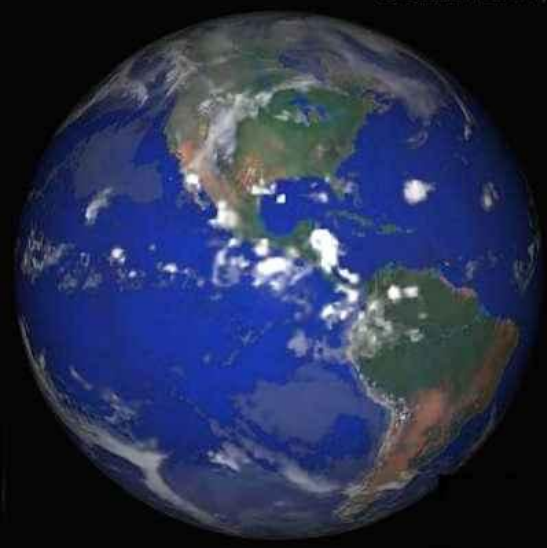


Небесные тела:

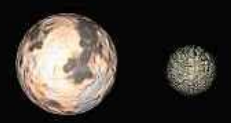
- звезды;
- планеты;
- спутники планет;
- астероиды;
- кометы



Земля и Луна



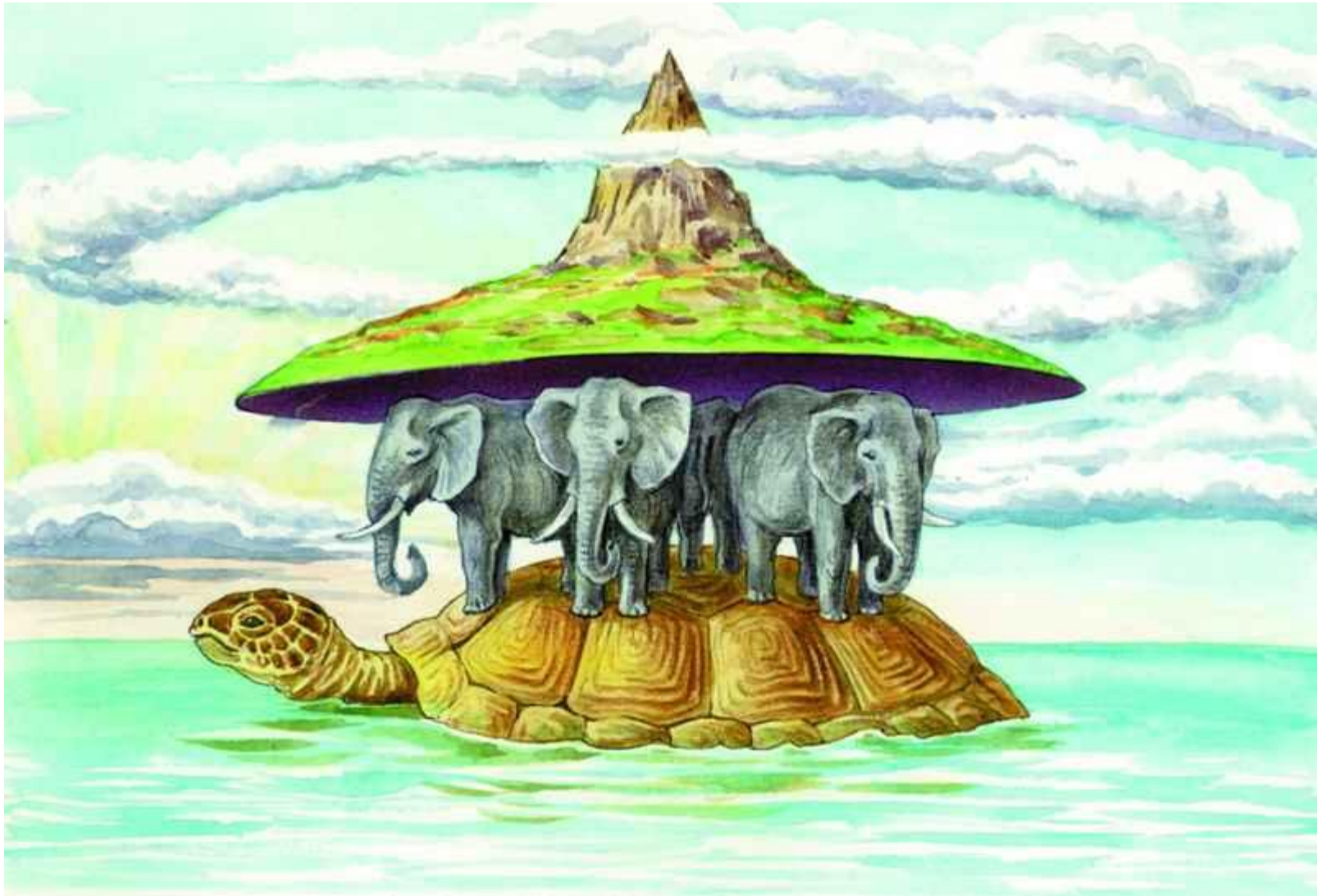
Плутон и Харон



Кварар и Седна

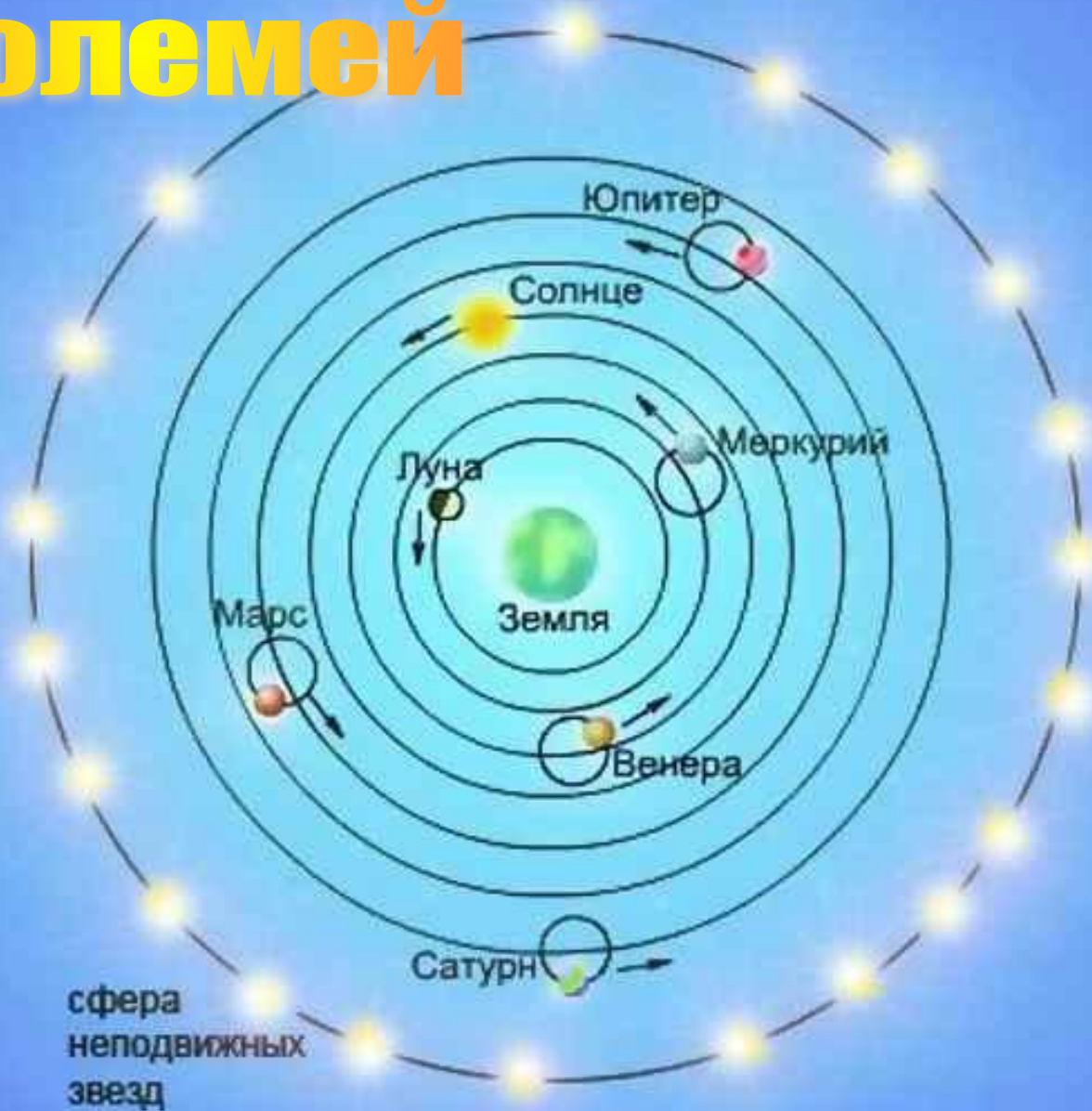


Представления о строении Вселенной





Птолемей



Аристотель

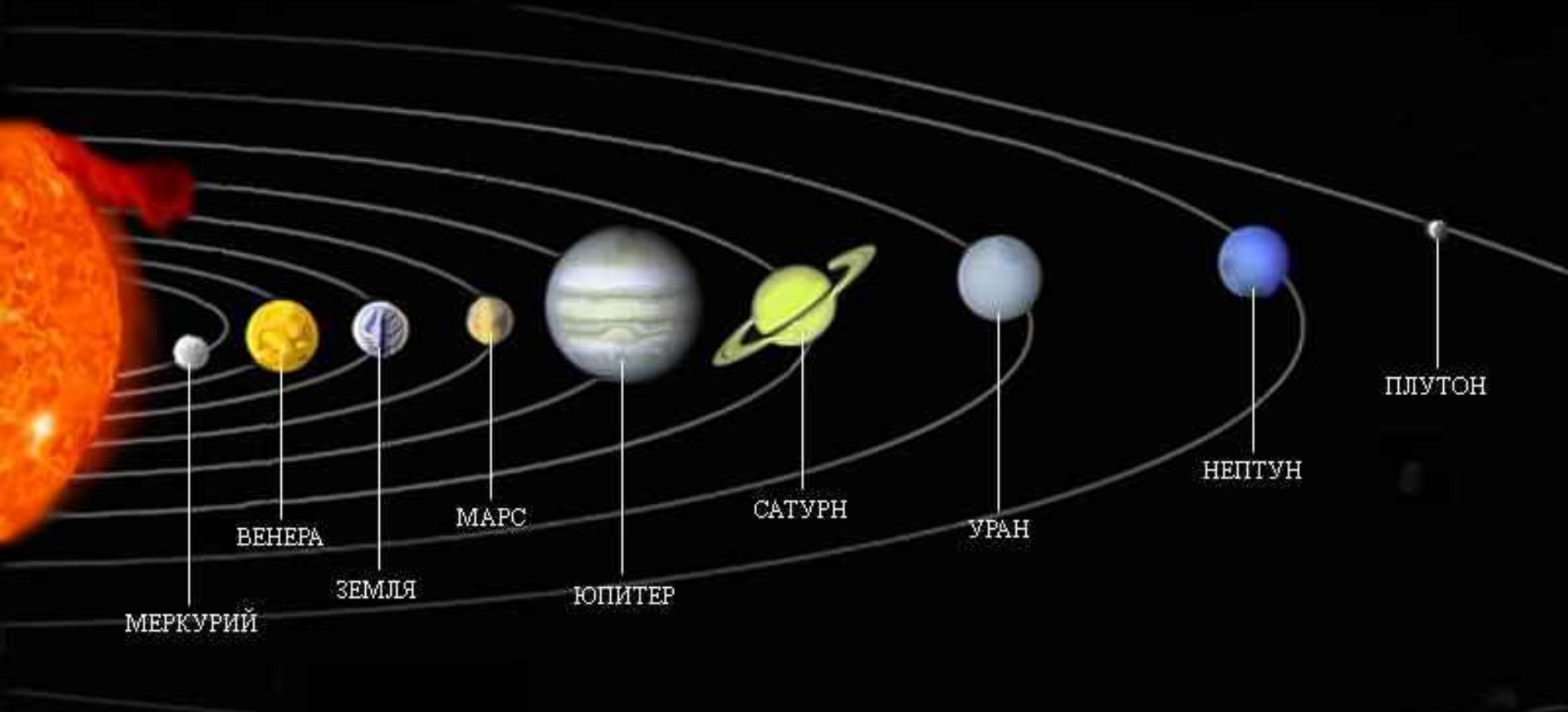


СФЕРА НЕПОДВИЖНЫХ
ЗВЕЗД

Коперник



Солнечная система



МЕРКУРИЙ

ВЕНЕРА

ЗЕМЛЯ

МАРС

ЮПИТЕР

САТУРН

УРАН

НЕПТУН

ПЛУТОН



Состав Солнечной системы

- Планеты
- Звезды
- Астероиды
- Кометы
- Метеоры и метеориты
- Солнце – центр Солнечной системы



Планеты

- ▣ **Земной группы**
- ▣ **Меркурий**
- ▣ **Венера**
- ▣ **Земля**
- ▣ **Марс**
- ▣ **Планеты - гиганты**
- ▣ **Юпитер**
- ▣ **Сатурн**
- ▣ **Уран**
- ▣ **Нептун**

самая маленькая - Плутон

Юпитер

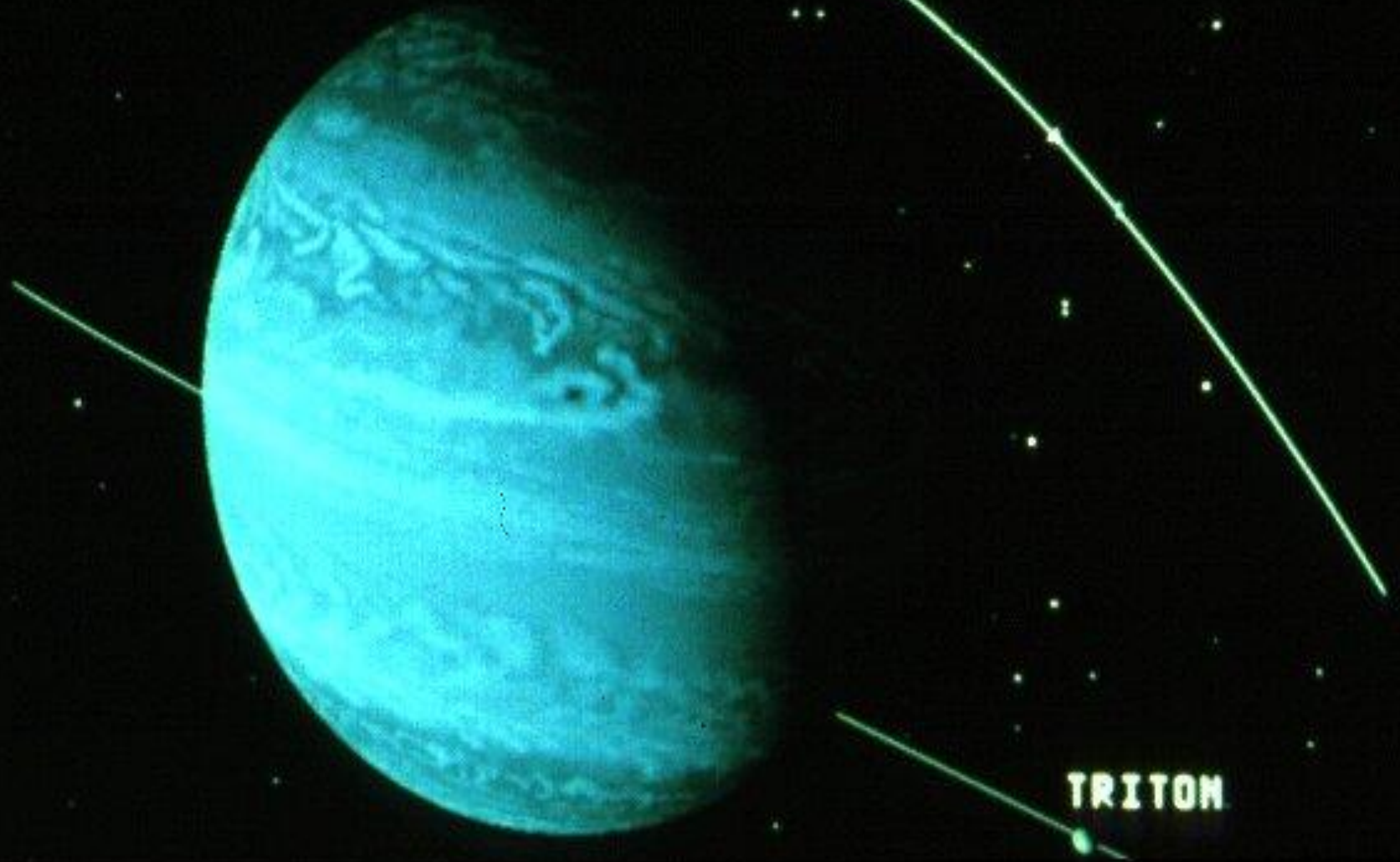


Сатурн



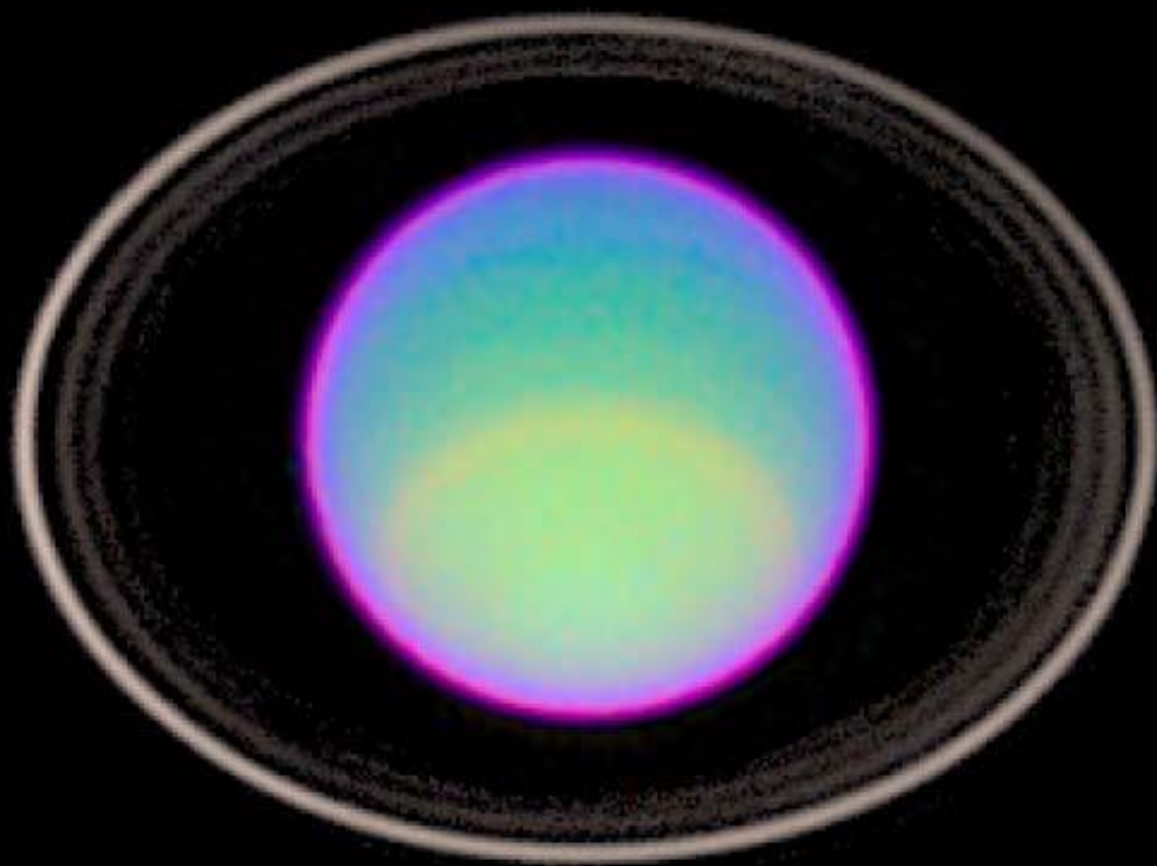
Нептун

VOYAGER 2 NEPTUNE ENCOUNTER
AUGUST 24, 1989



TRITON

Уран



Uranus

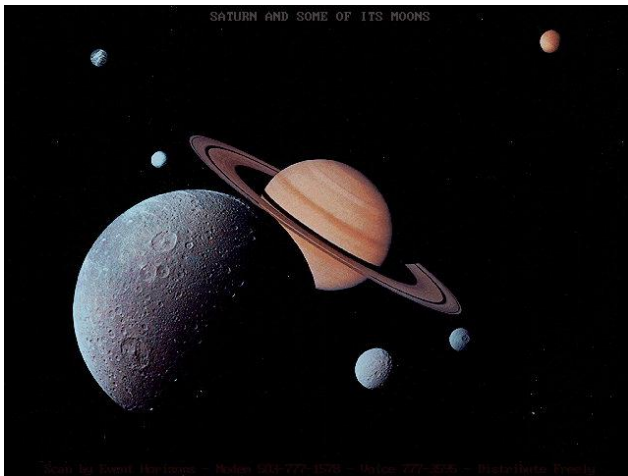
PRC96-15 · ST ScI OPO · April 24, 1996

Erich Karkoschka (University of Arizona Lunar & Planetary Lab) and NASA

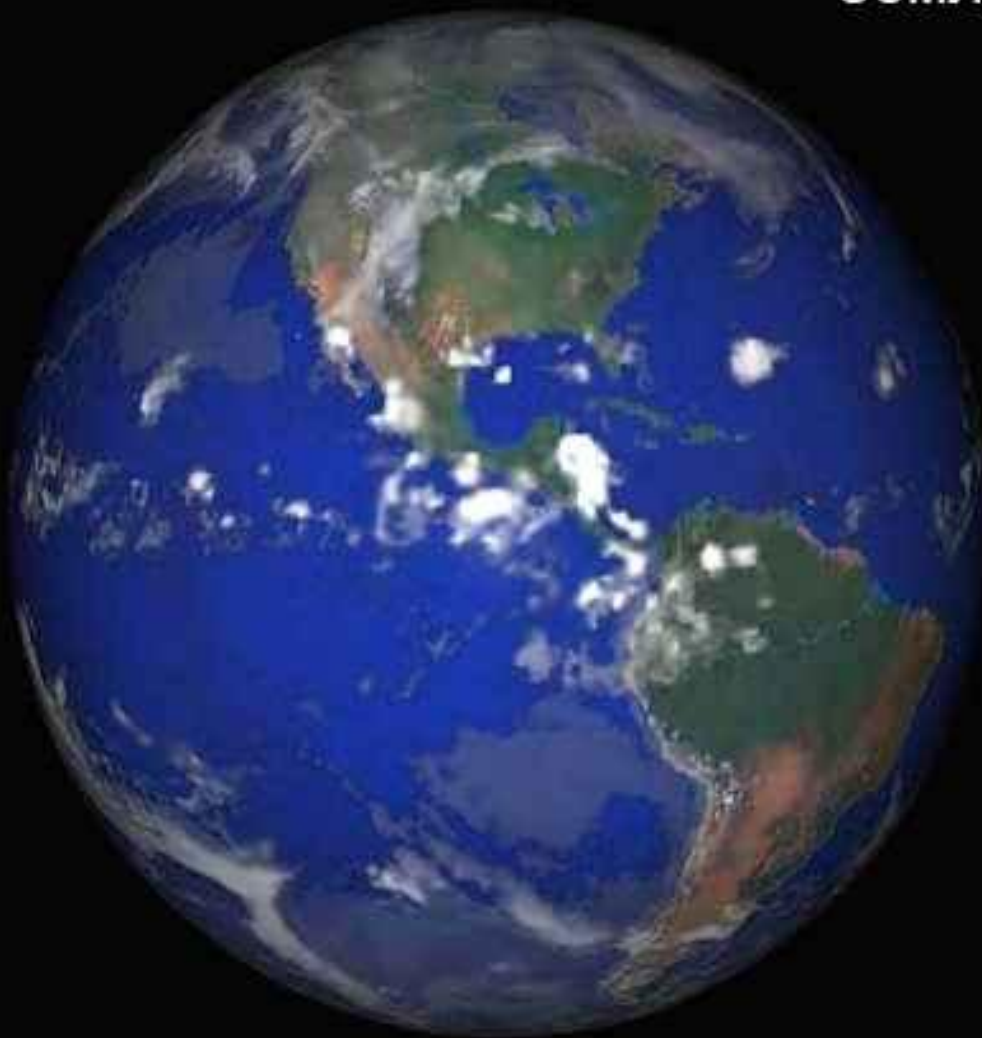
HST · WFPC2

● ● ● |

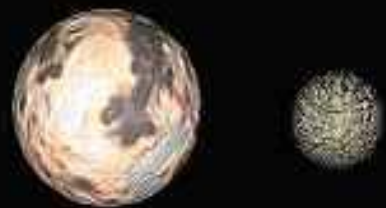
**Спутники планет-
это небесные тела,
которые постоянно
движутся вокруг
планет**



Земля и Луна



Плутон и Харон



Умбриэль



Титания



УРАН



Оберон



Ариэль

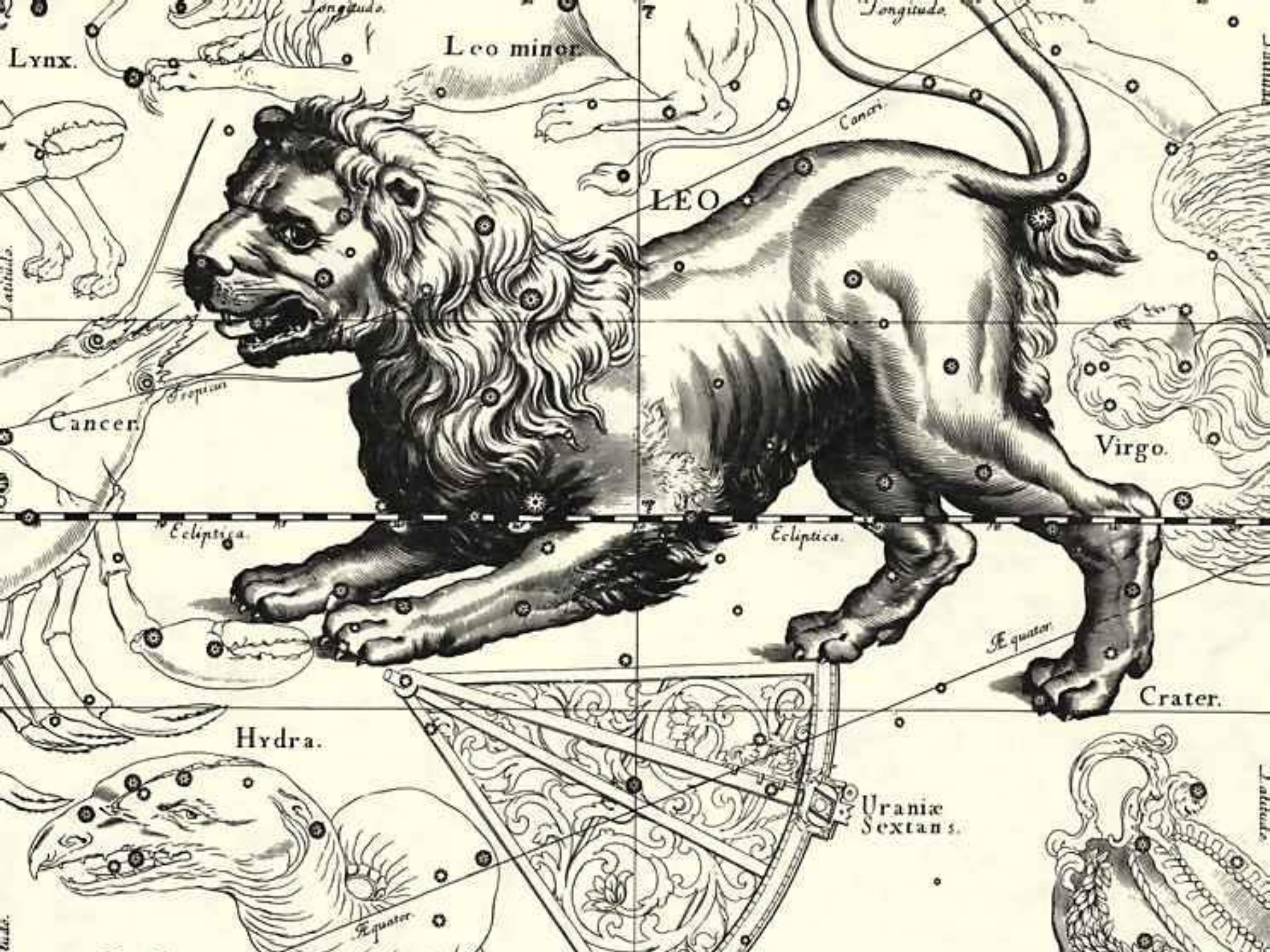
КОМЕТА





Созвездия









Задания:

- Что такое Вселенная?
- Что представляет собой Солнечная система?
- На какие две группы делятся планеты?
- Чем отличается метеор от метеорита?
- Назовите известные вам созвездия.