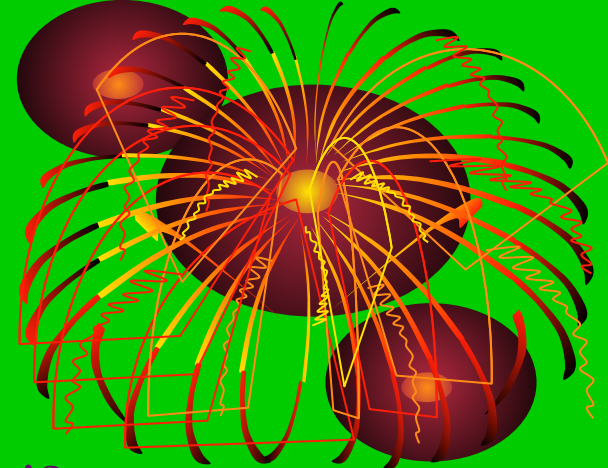


“Жер-Күн жүйесінің планетасы”
тарауын қайталауға арналған
сұрақтар мен тапсырмалар



1. Күн жүйесіне қандай аспан денелері кіреді?
2. Жерден басқа планеталарда тіршіліктің дамымау себебі неде?
3. Өз білігінен айналмаса, Жер бетінде қандай жағдайлар орын алар еді?
4. Жер бетінде жыл маусымдары неліктен және қалай ауысады?
5. Жұлдыздар мен планеталардың қандай айырмасы бар?

6. Күн жүйесіне қандай планеталар кіреді?

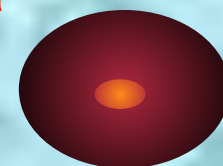
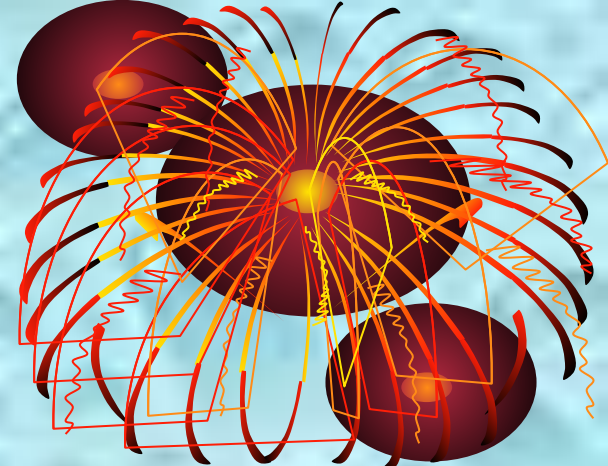
7. “Планета” деген грек сөзін қазақ тіліне аударғанда қандай мағына береді?

8. “Орбита” деген латын сөзін қазақ тіліне аударғанда қандай мағына береді?

9. Егер ғарыштағы тарту күші кенет жойылса, ондағы объектілер қандай жағдайға душар болар еді?

10. Жер шарының полюстік радиусы экваторлық радиусынан шамамен 21 км қысқа. Осы дерек нені Білдіреді?

11. Жер өз білігінен айналуына байланысты қандай үрдістер байқалады?



12. Жер өз білігінен қай бағытта айналады?

13. Жер өз білігінен қанша уақытта бір айналып шығады?

14. Жер Күнді қанша уақытта бір рет айналып өтеді?

15. “Кібісе жылы” деп қандай жылды айтады?

16. Қалай ойлайсындар, сендер тұрған жерде күз болса, Оңтүстік жарты шарда қандай жыл мезгілі болуы мүмкін?

Сәйкестендіру тест

1. Ең ұзақ күн
2. Ең ұзақ түн
3. Күзгі күн теңелу
4. Көктемгі күн теңелу
5. Жер білігінен айналу уақыты
6. Жердің Күнді айналу уақыты
7. Жер пішіні

А-23 қыркүйек

Ә-1 тәулік

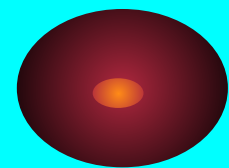
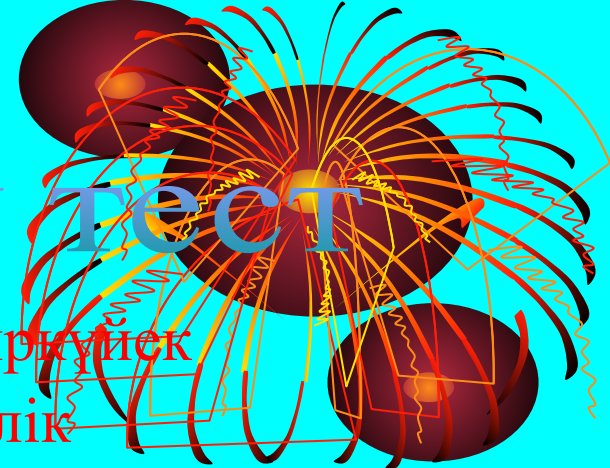
Б-22 маусым

В-22 желтоқсан

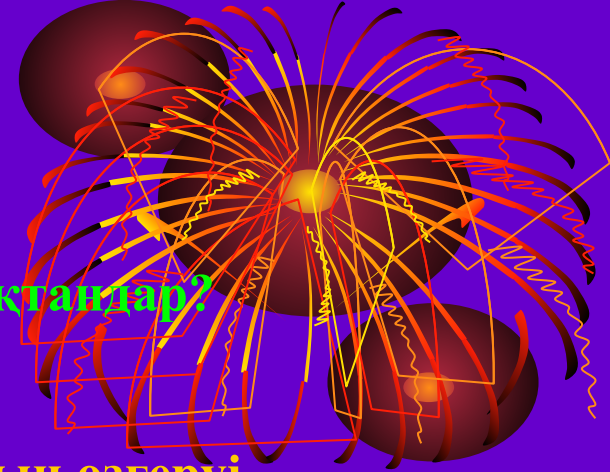
Г-Шар тәрізді

Д-22 наурыз

Е-1 жыл

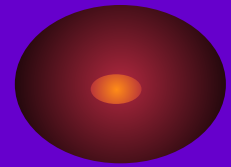


Тест тапсырмалары



1. Жыл уақыты құрылуының басты себебін анықтаңдар?

- А) Күн сәулесінің ықпалы
- Ә) Жер мен Күннің арасындағы ара қашықтықтың өзгеруі
- Б) Ай орбитасының ықпалы
- В) Галактикалық күштер
- Г) Жер білігінің орбита жазықтығына сәйкестігі



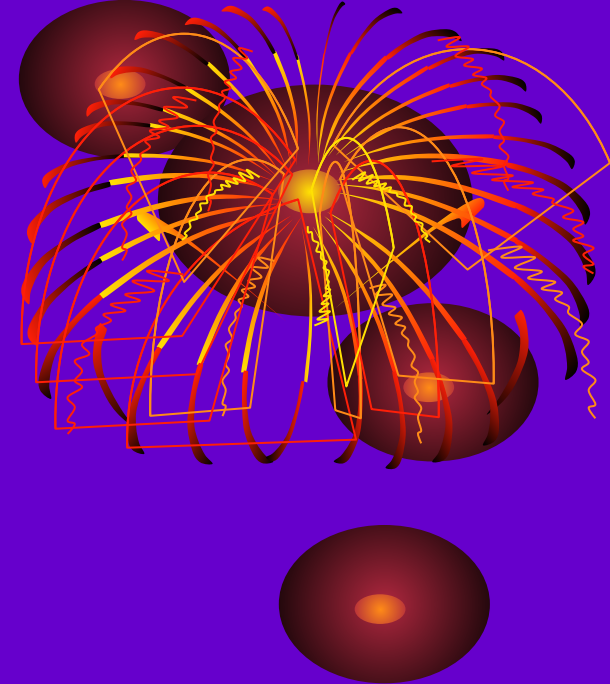
2. Солтүстік және Оңтүстік жарты шарға күн сәулесі бірдей түсетін уақыт?

- А) 22 маусым мен 22 желтоқсанда
- Ә) 21 қыркүйек пен 22 наурызда
- Б) 1 қаңтар мен 1 маусымда
- В) күз бен көктемде
- Г) екі жарты шарға да барлық уақытта бірдей түседі



4. Солтүстік жарты шардағы ең ұзақ күн

- А) 22 маусым
- Ә) 23 қыркүйек
- Б) 22 желтоқсан
- В) 21 наурыз
- Г) 1 қаңтар



5. Бүкіл Жерді қандай картадан бірден көруге болады?

- А) Глобустан
- Ә) атластан
- Б) жарты шар картасынан
- В) планнан
- Г) картадан бүкіл жерді көру мүмкін емес