

СЕРВИСНАЯ ЛИНИЯ



Реки

Самая большая река
Северной Америки-
Миссисипи с
Миссури. Это одна
из самых длинных
рек на Земле.



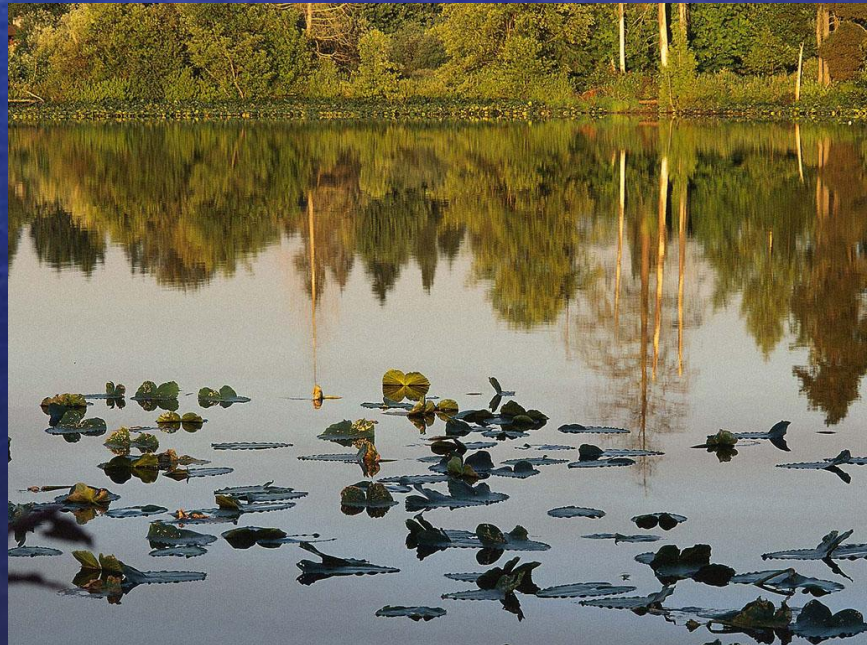
Главную роль в её питании играют дожди. Часть вод река получает от таяния снегов на равнинах и в горах . Плавно несёт свои воды Миссисипи по равнинам. В нижнем течении петляет, образует в русле много островов. Когда в Аппалачах тают снега или на Великих равнинах выпадают ливни, Миссисипи выходит из берегов. Дамбы и отводные каналы , построенные на реке , значительно сократили ущерб от наводнений.



A scenic landscape photograph featuring a large, calm lake in the center. The foreground is dominated by dense green pine trees and shrubs, with some branches hanging down from the top left. In the background, there are rolling mountains under a bright blue sky filled with soft, white clouds. The water of the lake is a clear, light blue-green color, reflecting the sky. The overall atmosphere is peaceful and natural.

Муассисини

Река Ниагара пропилила холмистую
возвышенность, и соединила озёра Эрш
и Онтарио .



Swarana



Озёра.

Огромную водную систему образуют
Великие Североамериканские озёра.





Homework!