

*Бейімділік. Қорғаушы рең.
Жасырушы рең. Мимикрия
(еліктеуші рең).*

*Сақтандырушы рең.
Бейімділіктің жетілдірілуі
және оның салыстырмалы
сипаты.*

Бейімделгіштік - адаптация

дегеніміз тірі ағзалардың қоршаған ортаның нақтылы жағдайларында құбылысында, мінез- құлқы мен физиологиясында тірі қалуды жоғарылататын ерекшеліктерді иемдену қасиеті.

Қорек талғауға бейімделу

Көптеген жануарлар қорек тапшылығынан және тіршілік үшін күрестің түр ішінде шиеленісуінен пайда болып, дарақтардың бір бөлігі қоректенудің жаңа көзіне ауысты.

Үлкен шымшық ірі бунақденелілермен қоректенеді. Көкшіл шымшық ағаш қабығы астындағы ұсақ бунақденелілерді жейді. Айдарлы шымшық қылқан жапырақтылардың тұқымын қорек етеді. Ал шөжешымшық және шөрешымшық бунақденелілердің орташа мөлшері сан алуан түрлерін аулайды. Сөйтіп шымшықтардың әр түрі ормандағы өсімдіктердің бір белдеуқабатында өмір сүреді.

Климаттық бейімделу

Ағзаларда төтенше табиғи жағдайлардағы тіршілікке байланысты кең өрісті бейімделу пайда болды. Жануарлар мен өсімдіктердің солтүстіктің суығына, ал шөлде тіршілік ететін жануарлар мен өсімдіктердің ылғал және жоғары температураның тапшылығына бейімделуін жеке анықтап зерттеуге болады.

Қорғаныш реңнің типтері

Қорғаныш реңі
(маскировка)

Еліктеу реңі
(мимикрия)

Көрнекілеу
реңі
(демонстрация)

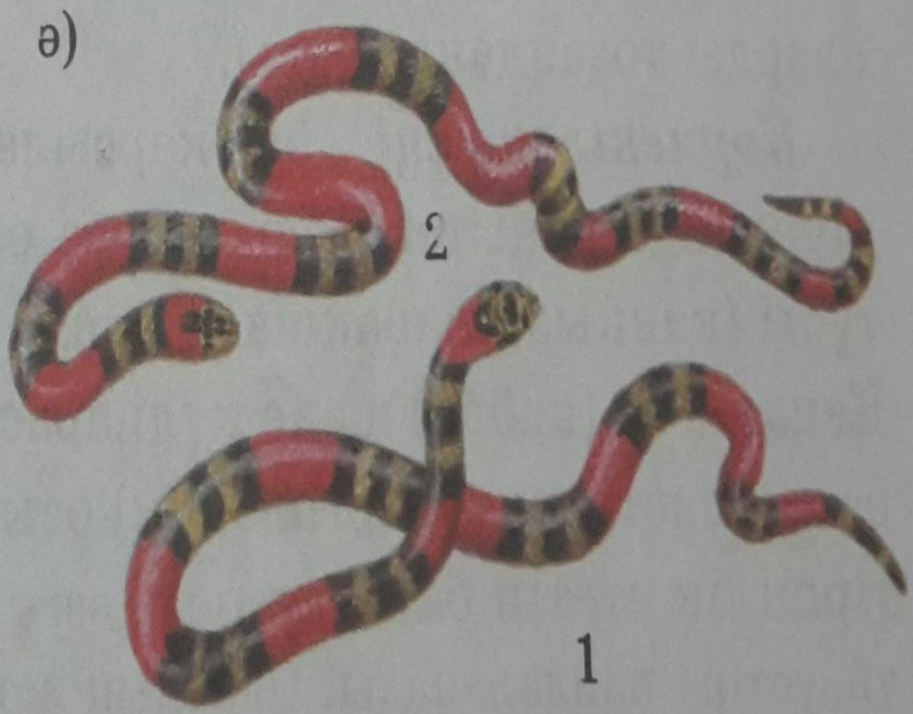
Қорғаныш реңнің түрлері

Көлегейлену
реңі

Бүркемелеу
реңі

Бөлшектену
реңі

● *Еліктеу реңі* (мимикрия) - қорғанышсыз жануарлар немесе өсімдіктердің біреуі екінші бір едәуір қорғанышы бар немесе жеуге жарамсыз түрге ұқсас болу нәтижесі. қосқанаттылар отрядына жататын көктерекшіл шыбын шаншарлы жарғақ қанаттылар - әрене, балара және түкті аралардың реңіне ұқсас болып келеді. қарала балшықшының жұмыртқасы шауқарғаның жұмыртқасының реңі мен пішініне ұқсас. Жалғанбұтақ өсімдік бұтағынан аумайды. Теңіз атбас балығы балдырларға ұқсас. Өсімдіктерде де еліктеу реңін көрсететін мысалдар бар. Бунақденеқоректі өсімдіктер шыңкетпес (непентес) және шықшылдықтың (росянка) аулағыш мүшесі өсімдіктің гүліне өте ұқсас болғандықтан, бунақденелілерді өзіне тартады. Ал кейбір орхидея түрлерінің гүлі ғана емес, реңі, пішіні және иісі тозандандырғыш бунақденелілердің аналығына ұқсас. Осындай ұқсастықтар болғандықтан аталықтар оларды тозандандырады.



55-сурет. Еліктеу реңі (мимикрия):

а) көбелек (1) пен ызылдауық шыбын (2) әрнеге (3) ұқсас; ө) усыз америкалық сарыбасжылан (1) маржанда өмір сүретін ужыланға (2) ұқсас.

2



1



Тарақан (1) қанқыздың (2)
реңіне ұқсас.

Қауіп тудырып тұрған батбат.

56-сурет. Бейімделгіштік рең.



54-сурет. Ортаға бейімделушілік.

Көрнекілеу реңі - Бұл қарсыласын үркіту немесе абдырату жолы. Мұндайда реңі теңбілді немесе өзге өрнектері қарама-қарсы ашық түсті (қанқыз, жарақша-қандала (клопы-солдатики)) болып келеді. Кеңалқым (кобра) және құлпарасын жайып жіберетін құлақты батбат (ушастые круглоголовки) осылай әрекет етеді. құмда тіршілік ететін батбаттар да, өзге түрлер де көрнекілеу және қорғануды үйлестіре пайдаланады. Олардың жоны құм түстес, бауыры ашық жасылдан көгілдір түске дейін боялған. Сөйтіп егер қорғанудан көмек болмаса, қарсыласы тап берген кезде ашық реңді көрнекілеп, шалқасынан аударылады да, құмның түсіне үйлеспейтін бауыр жағын көрсетеді. Егер қауіпті немесе жеуге жарамсыз бірнеше түрлер біріне-бірі еліктесе (шаншарлы жарғақ қанаттылар, қанқыздар және жарақша-қандала), олар «еліктеу реңінің сақинасын» түзеді деседі.

Кестені толтырыңыз

Қорғаныш реңнің түрлері	Сипаттамасы	Мысалдар
Бүркемелеу реңі		
Бөлшектену реңі		
Көлегейлену реңі		
Еліктеу реңі		
Көрнекілеу реңі		