

# Органы чувств









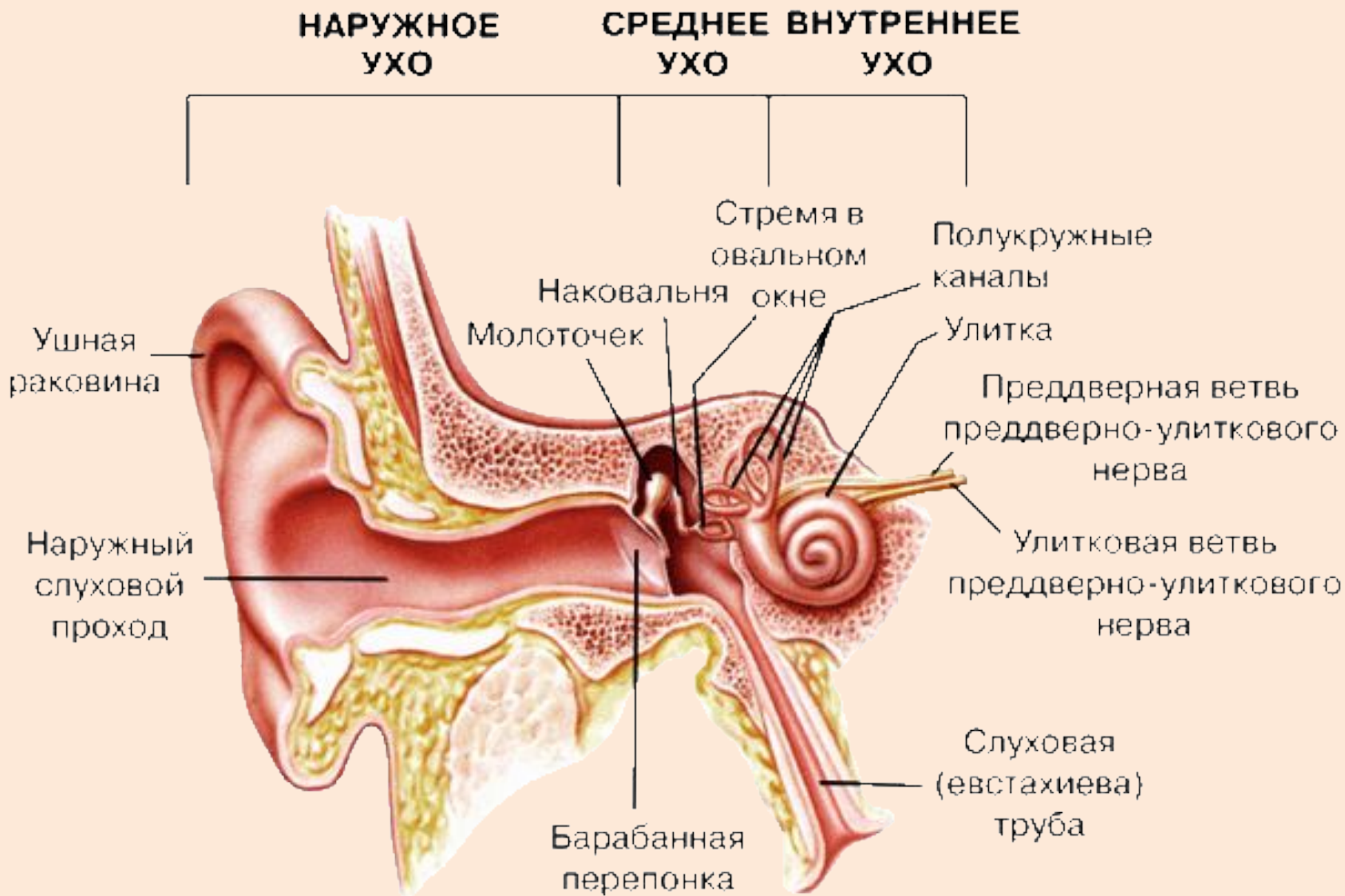


**ОРГАНЫ СЛУХА И  
РАВНОВЕСИЯ.  
ИХ АНАЛИЗАТОРЫ.**

**Цель:** изучить строение и функции органов слуха и равновесия и их анализаторов; уметь показывать связывающую роль анализаторов между организмом и внешней средой.



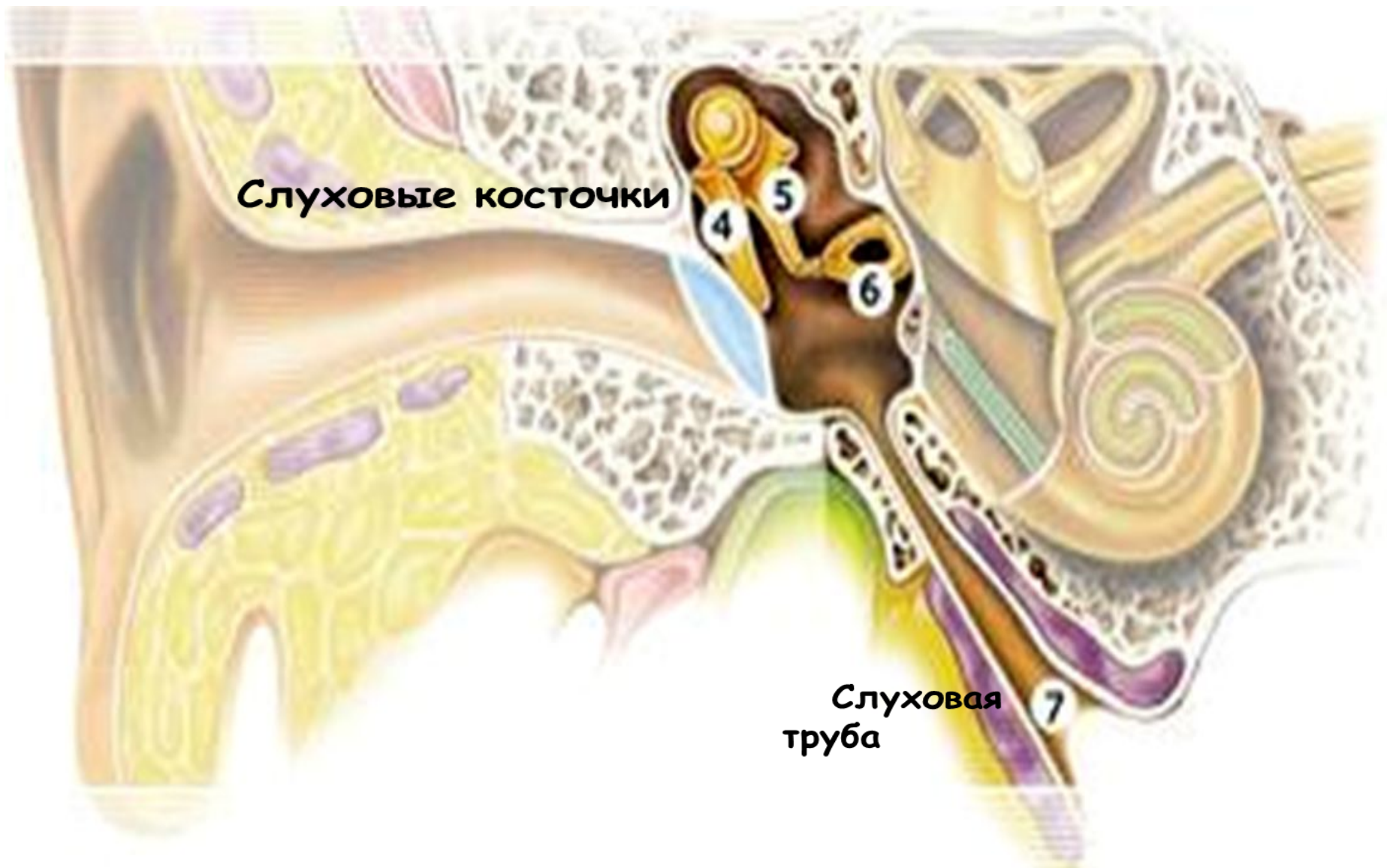
# Строение органа слуха



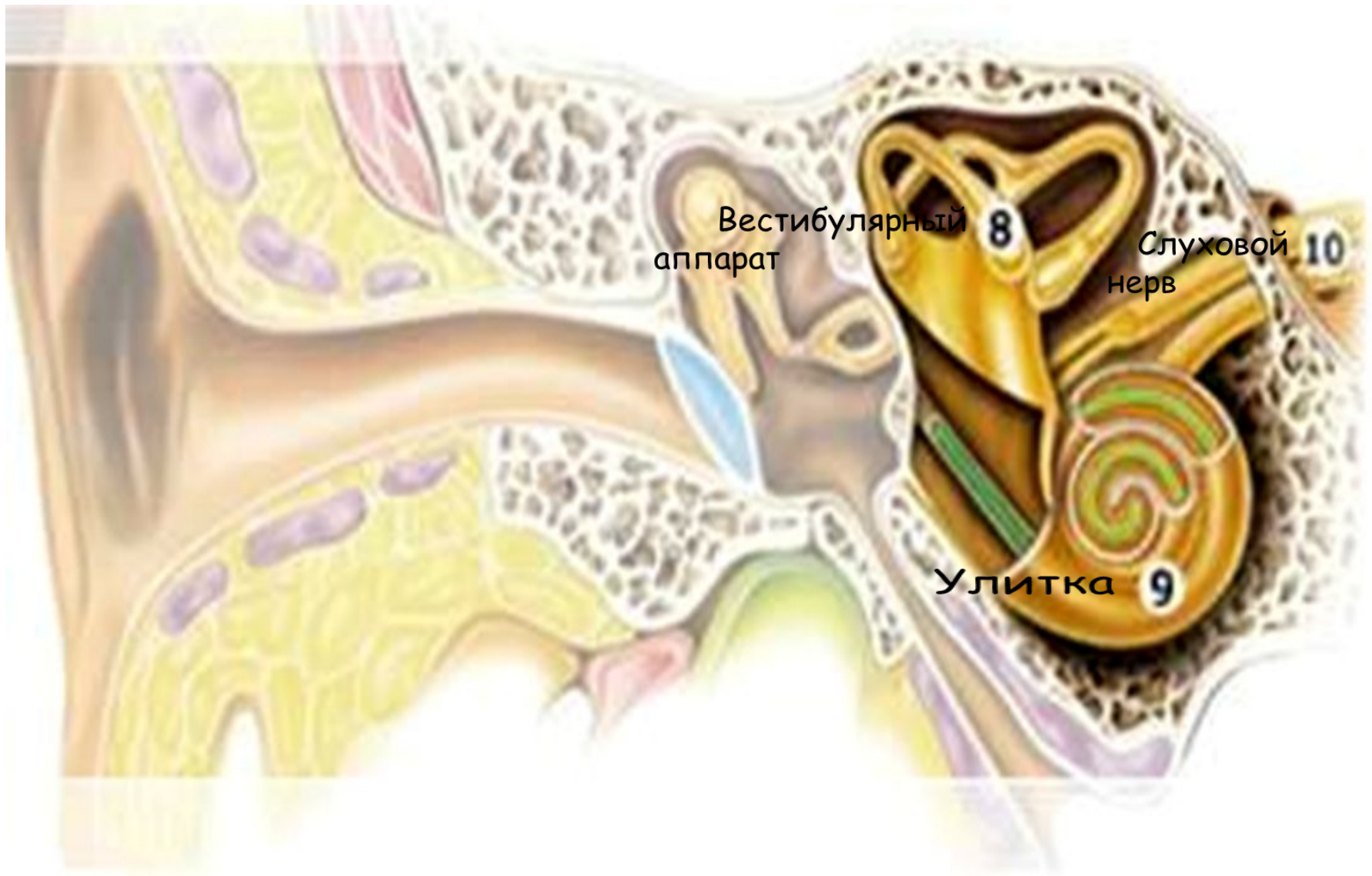
# Наружное ухо



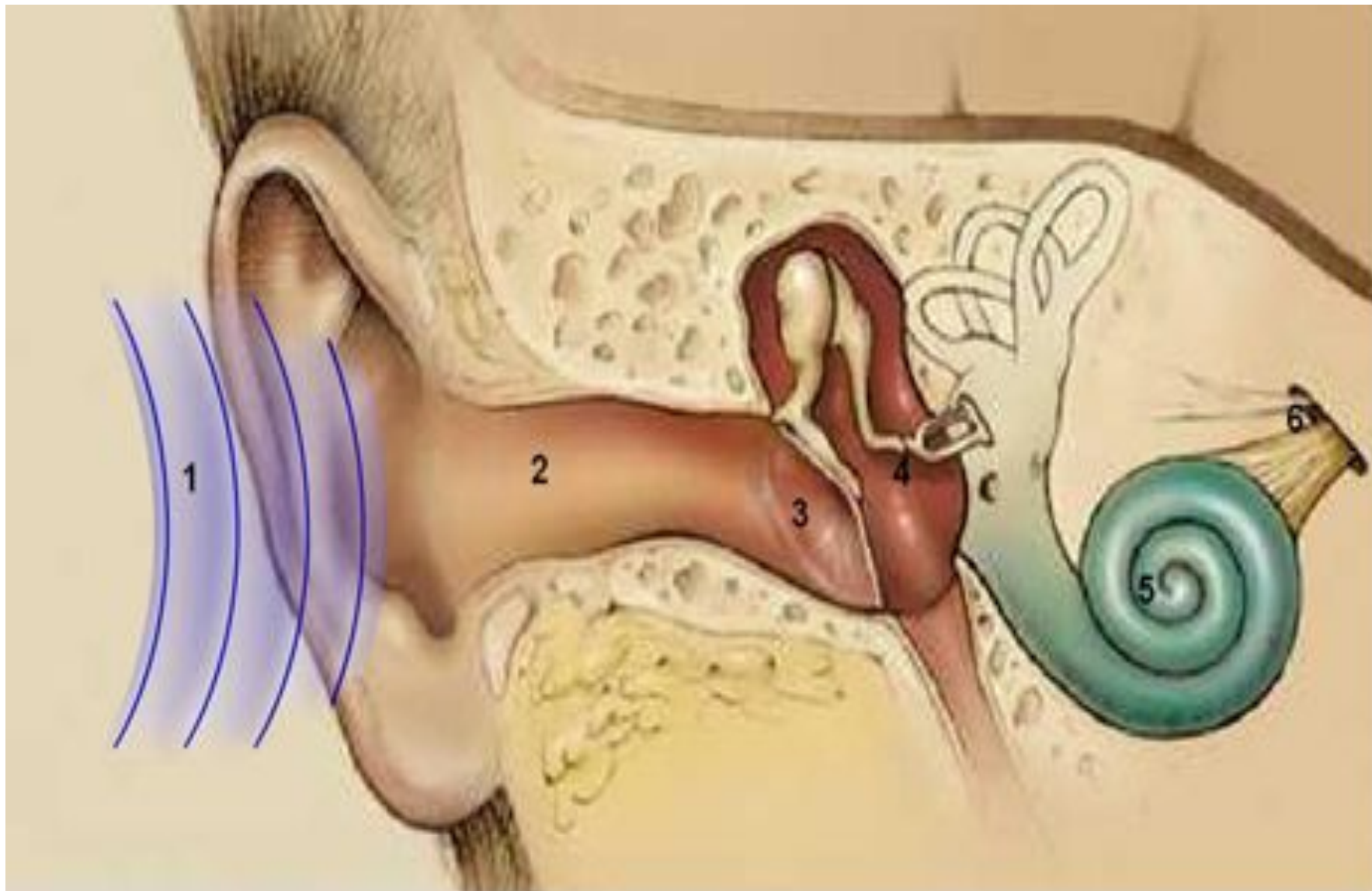
# Среднее ухо



# Внутреннее ухо



# Слуховой анализатор



# Слуховой анализатор:

Слуховые  
рецептор

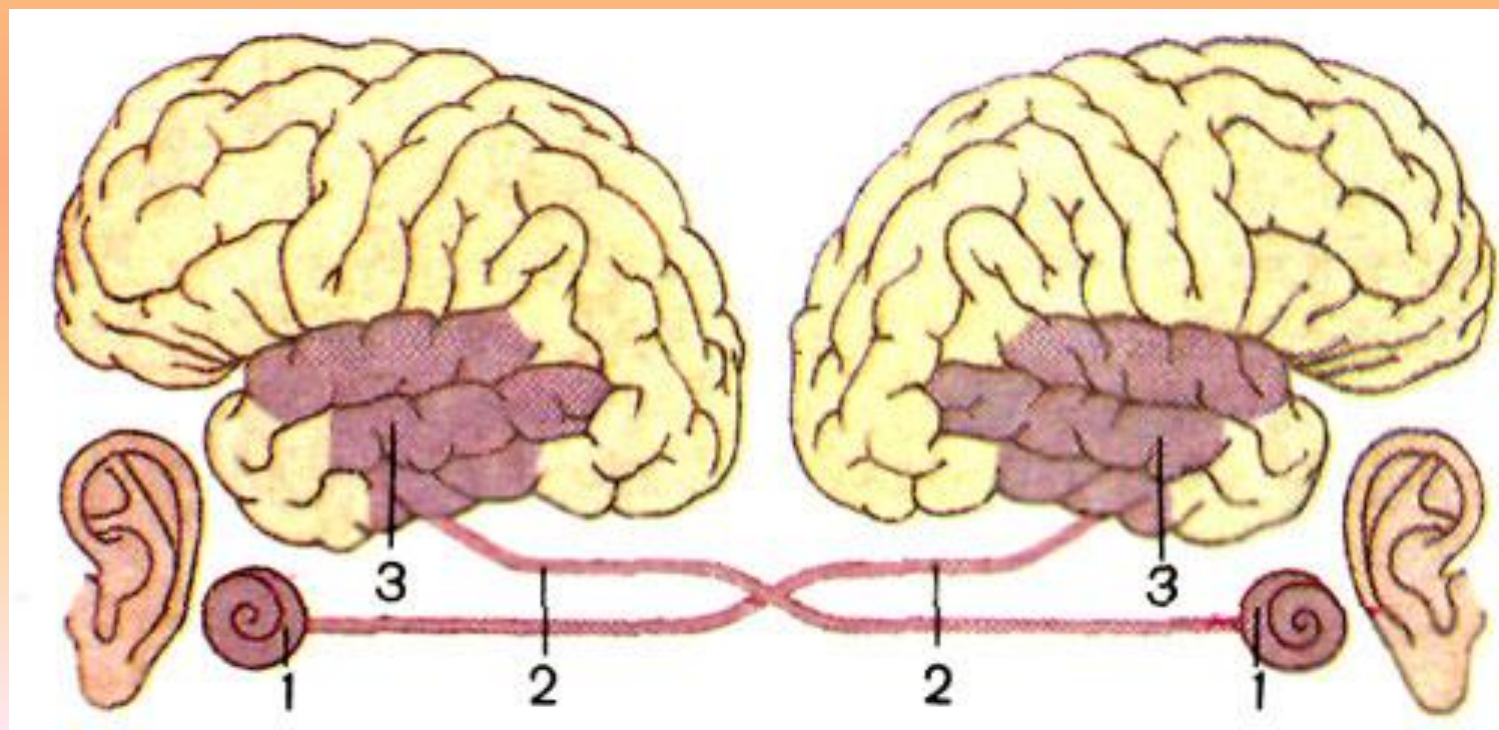
ы



Слуховой  
нерв



Слуховая зона  
(височные доли  
коры больших  
полушарий)

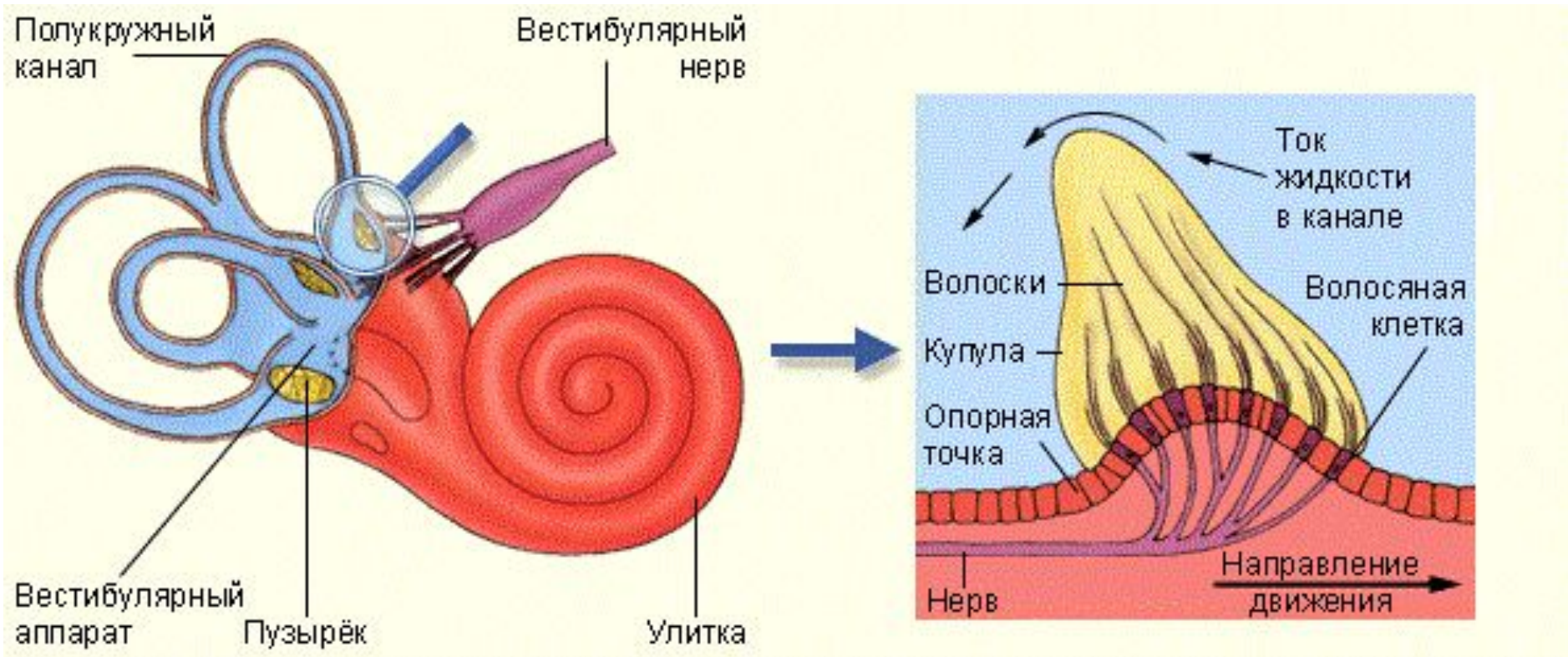


# Гигиена слуха

*Что вредит здоровью ушей:*

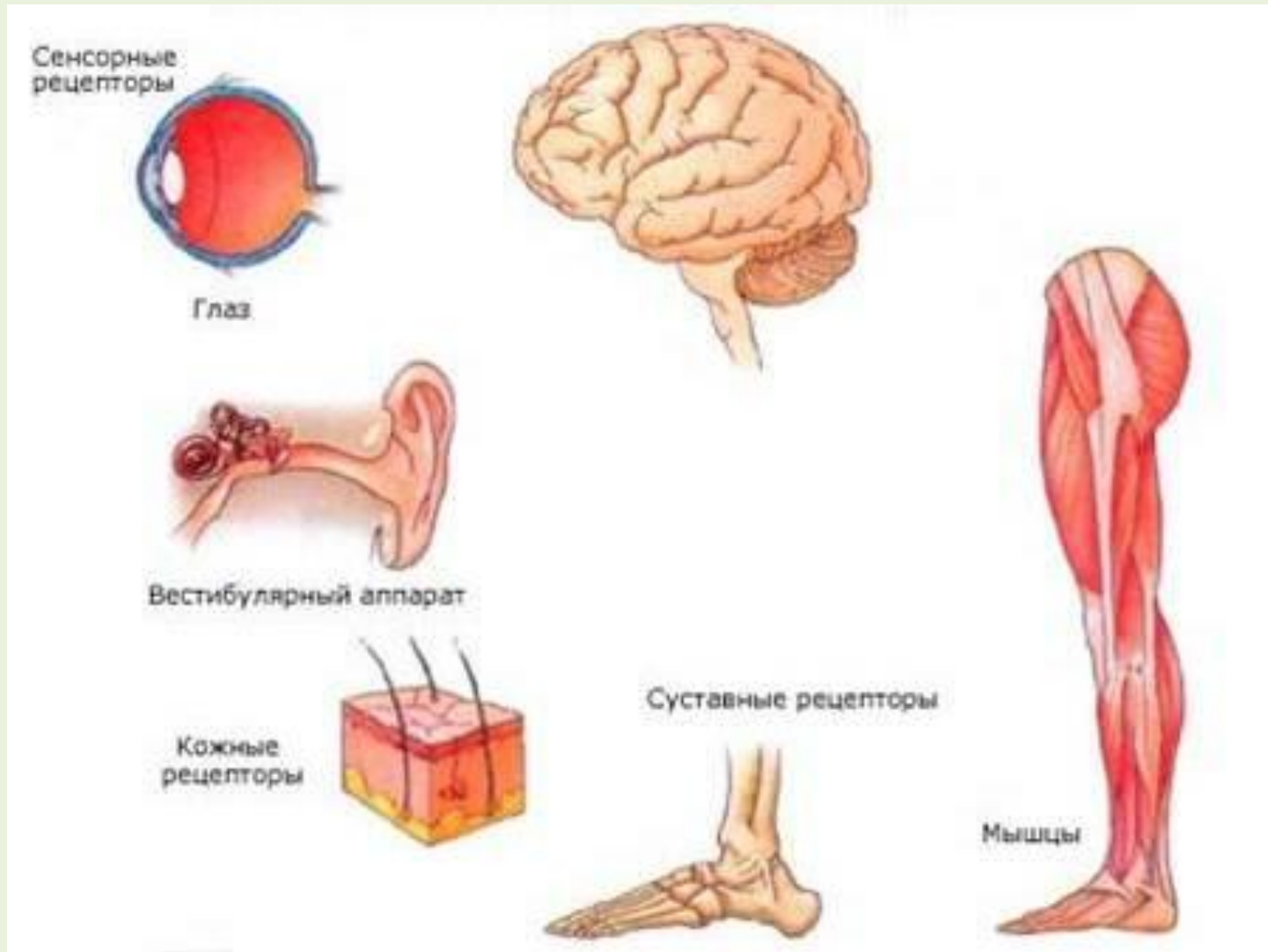
- Простудные заболевания
- Заболевания сердечно-сосудистой системы
- Высокий уровень шума (норма: 20 – 50 дБ)
- Прослушивание музыки через наушники
- Попадание воды в уши

# Орган равновесия - ВЕСТИБУЛЯРНЫЙ АППАРАТ – находится во внутреннем ухе.





# Системы, принимающие участие в регуляции равновесия:



# Практическая работа

## Проверьте ваш вестибулярный аппарат



- В положении стоя соедините ладони рук на уровне груди
- Поднимите согнутую в колене ногу, прижмите пяткой к коленному суставу опорной ноги
- Зафиксируйте это положение и закройте глаза
- Состояние вестибулярного аппарата хорошее, если удалось задержаться в таком положении 16 секунд