

Внутреннее строение и
жизнедеятельность
пресмыкающихся

Общая характеристика пресмыкающихся

- водно-наземно-воздушная среда обитания;
- передвигаются, опираясь на твердый грунт;
- органы дыхания – лёгкие; дышат атмосферным воздухом;
- размножаются на суше;
- оплодотворение внутреннее.

Цель урока

Изучить внутреннее строение и жизнедеятельность пресмыкающихся, рассмотрев строение их внутренних систем.

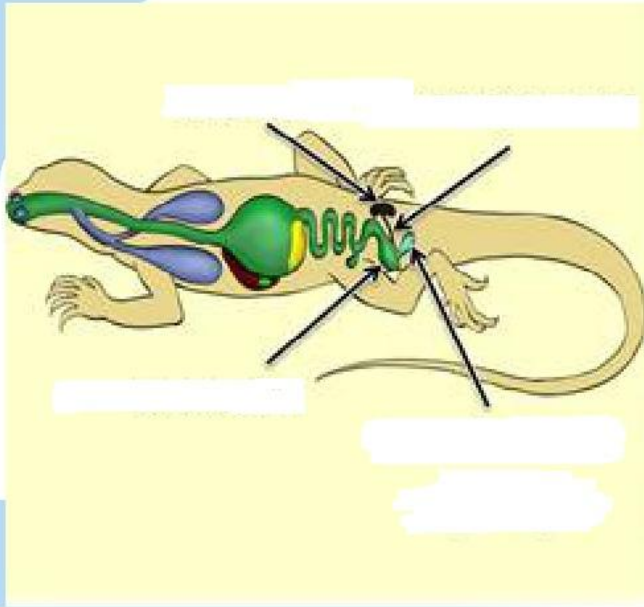
Задачи урока

- 1.Используя схемы строения внутренних систем пресмыкающихся, изучить их органы и их месторасположение.

2.Найти особенности строения систем жизнедеятельности и их эволюционное усложнение в сравнении с Земноводными.

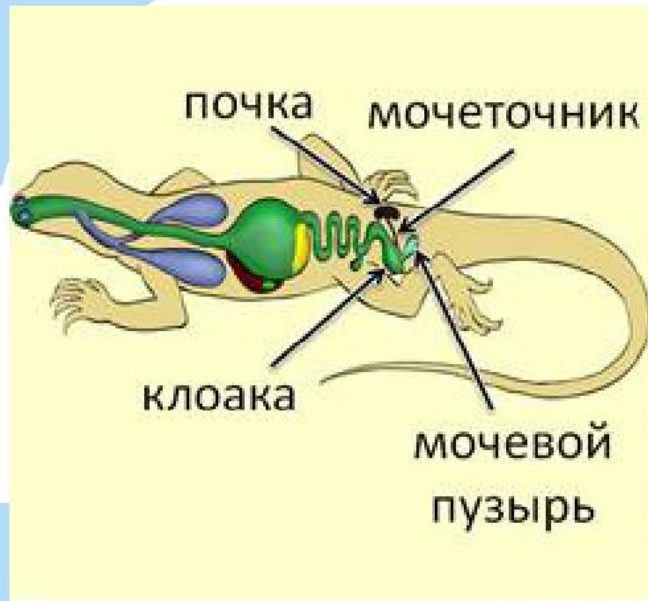
Выделительная

Органы выделения представлены тазовыми почками, которые расположены в области таза. Моча, содержащая вредные продукты жизнедеятельности, оттекает из почек по мочеточникам в клоаку, а из неё – в мочевой пузырь, в котором происходит обратное всасывание воды в организм, после чего моча выводится наружу.



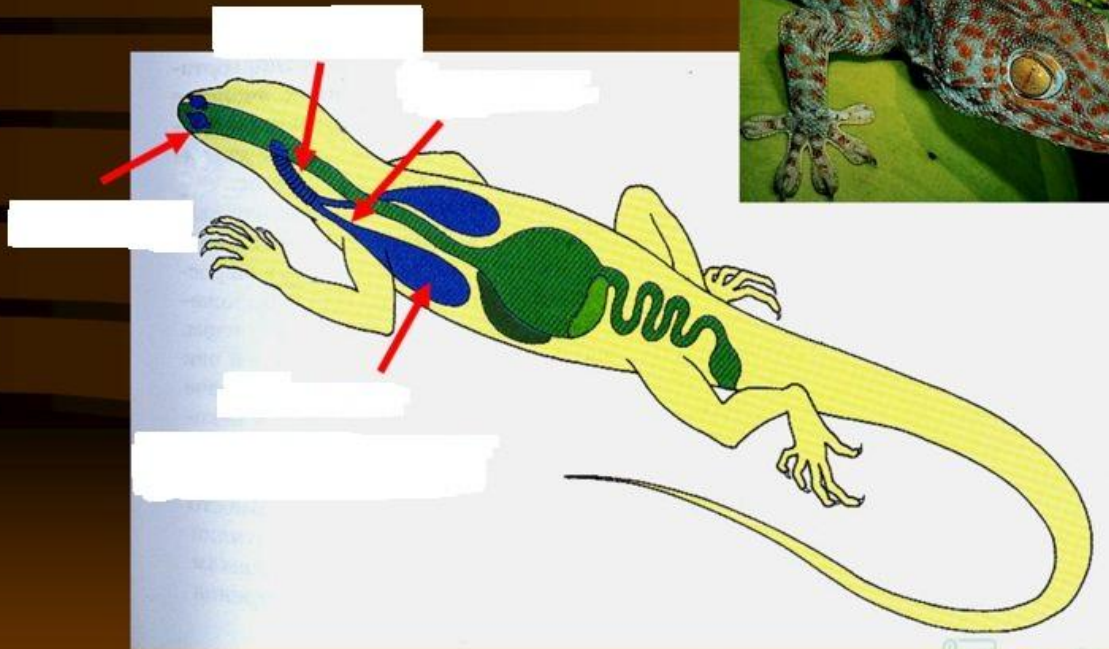
Выделительная

Органы выделения представлены тазовыми почками, которые расположены в области таза. Моча, содержащая вредные продукты жизнедеятельности, оттекает из почек по мочеточникам в клоаку, а из неё – в мочевой пузырь, в котором происходит обратное всасывание воды в организм, после чего моча выводится наружу.



Дыхательная

Дыхание лёгочное, рёберное



Есть трахея и бронхи

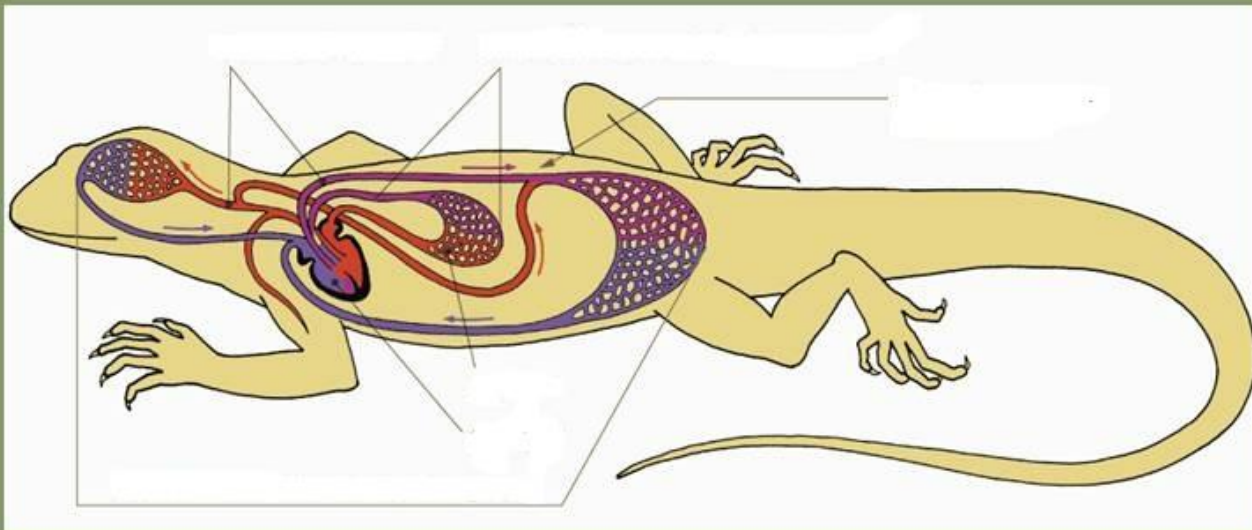
Дыхательная

Дыхание лёгочное, рёберное

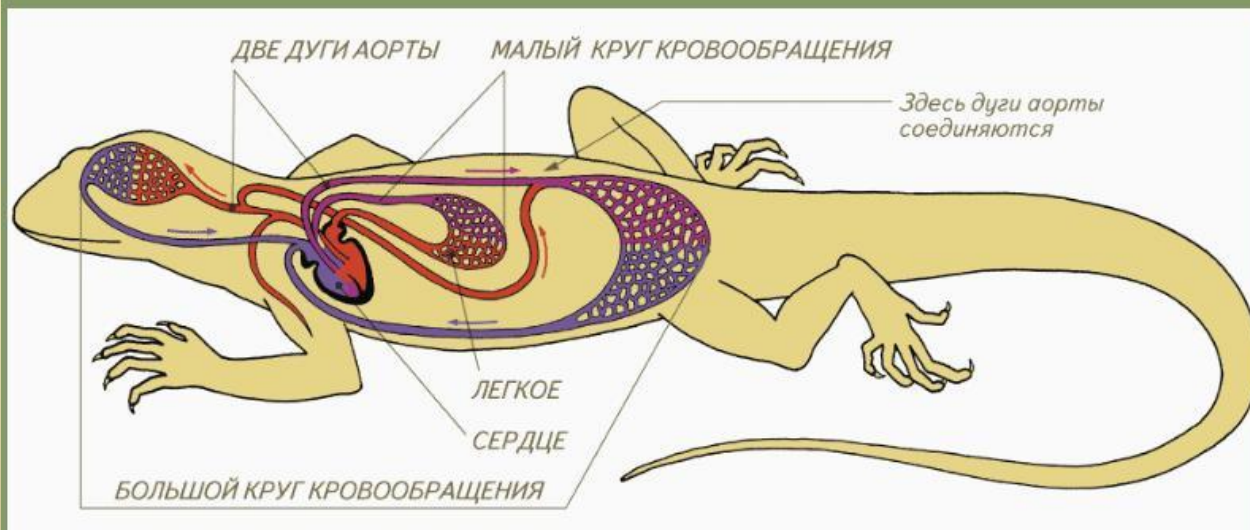


Есть трахея и бронхи

Кровеносная система ящерицы



Кровеносная система ящерицы



Нервная

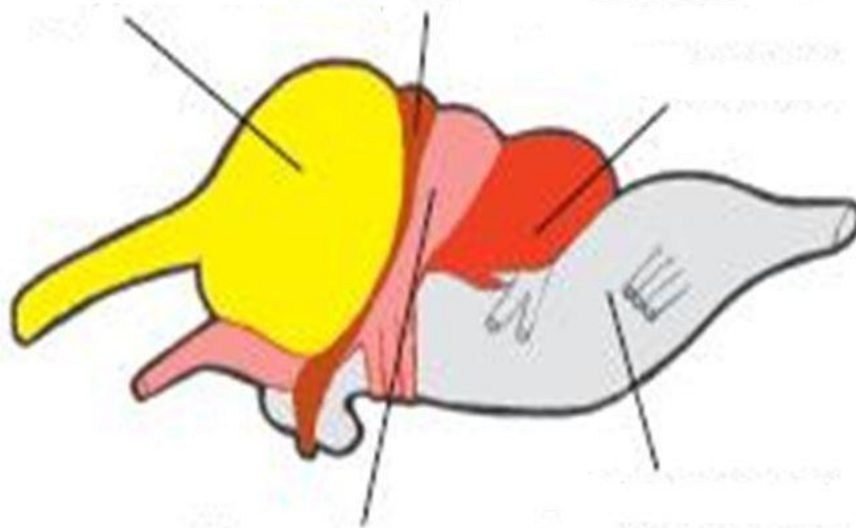


Схема строения головного мозга
ящерицы

Нервная

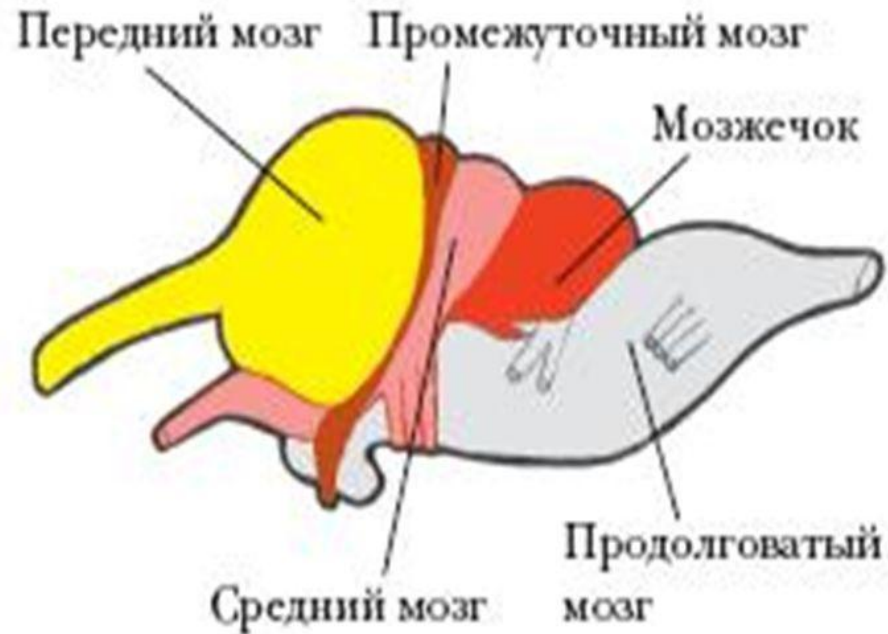
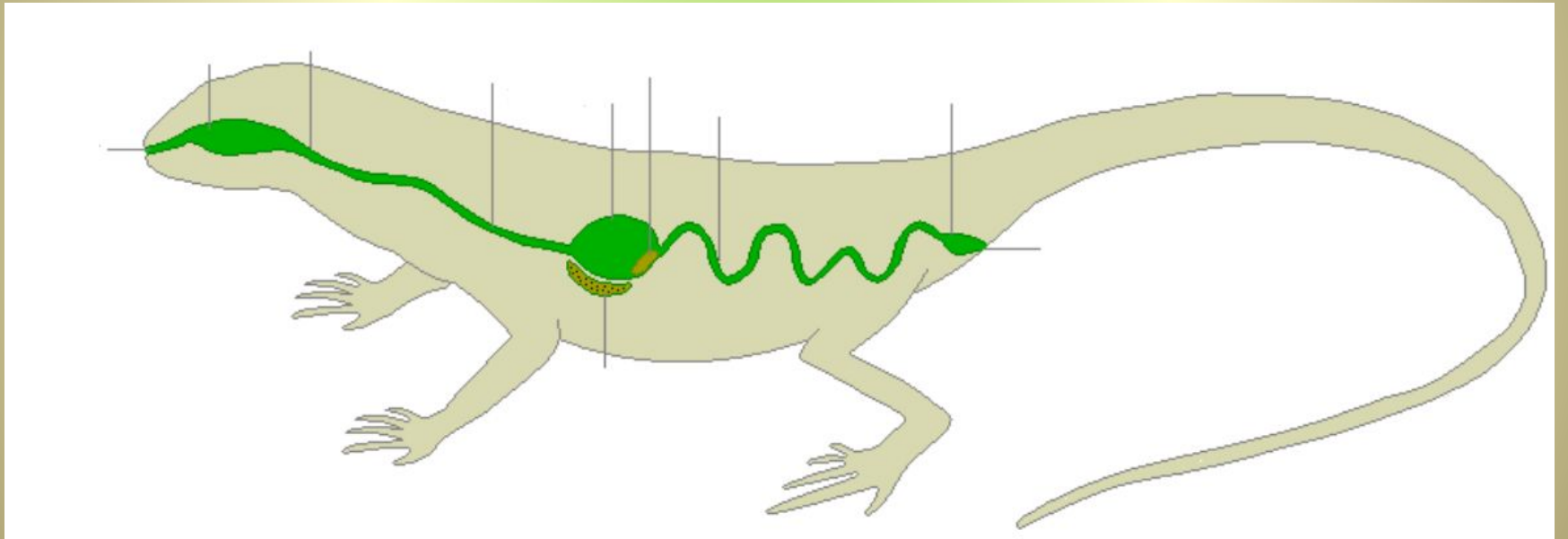
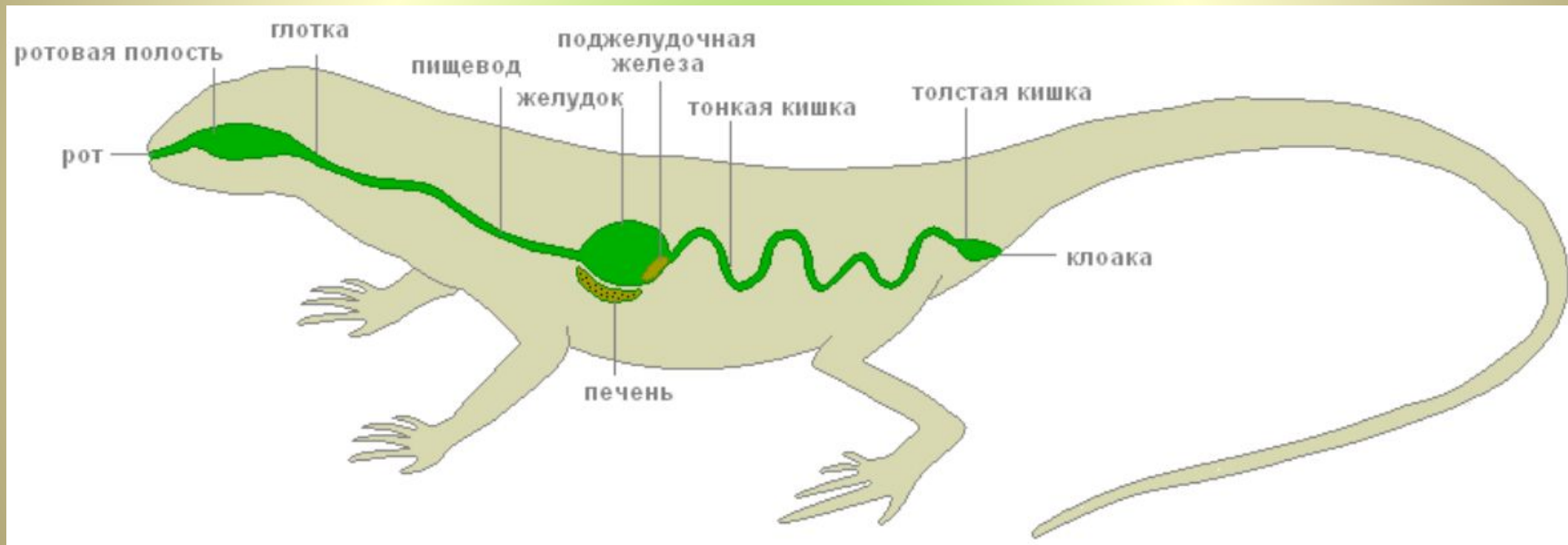


Рис. 147. Схема строения головного мозга ящерицы

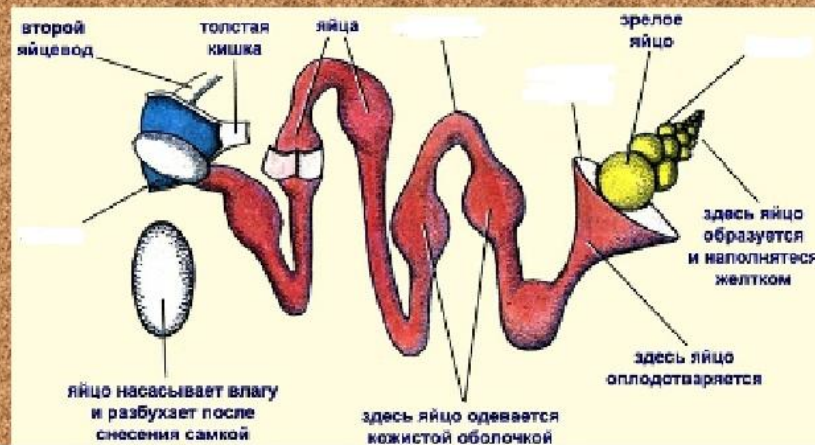




Половая

Размножение

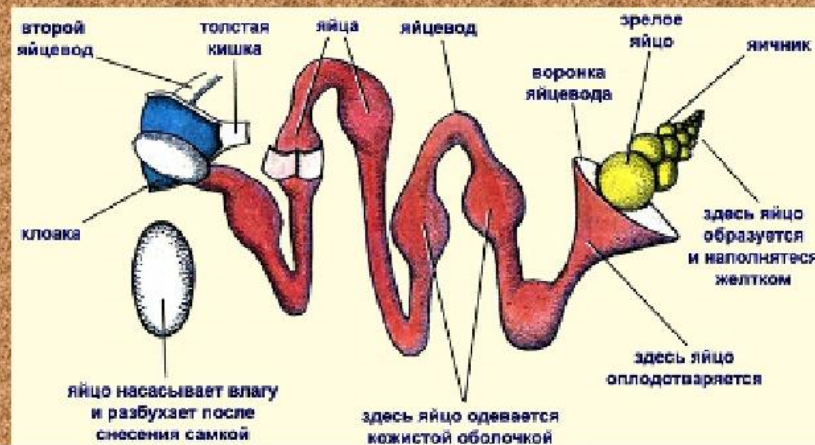
Самцы пресмыкающихся имеют специальный орган в виде постоянного или временного выпячивания, с помощью которого семенная жидкость из семенников вводится в половые пути самки. Это позволяет уберечь сперматозоиды от высыхания и обеспечить им возможность движения. Навстречу им по яйцеводу спускаются яйцеклетки, образовавшиеся в яичниках. Там же, в яйцеводе, происходит и слияние гамет.



Половая

Размножение

Самцы пресмыкающихся имеют специальный орган в виде постоянного или временного выпячивания, с помощью которого семенная жидкость из семенников вводится в половые пути самки. Это позволяет уберечь сперматозоиды от высыхания и обеспечить им возможность движения. Навстречу им по яйцеводу спускаются яйцеклетки, образовавшиеся в яичниках. Там же, в яйцеводе, происходит и слияние гамет.



Система органов размножения

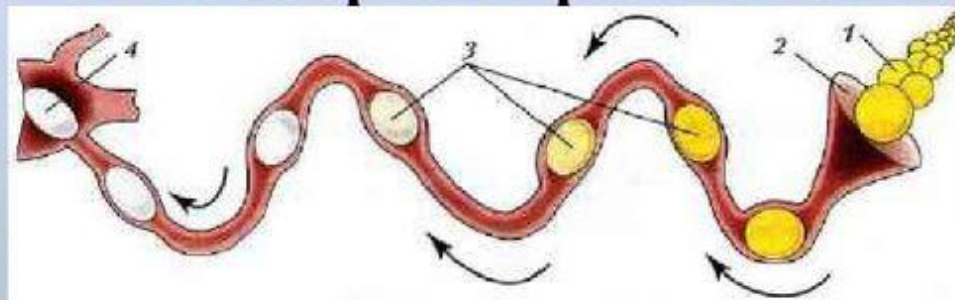
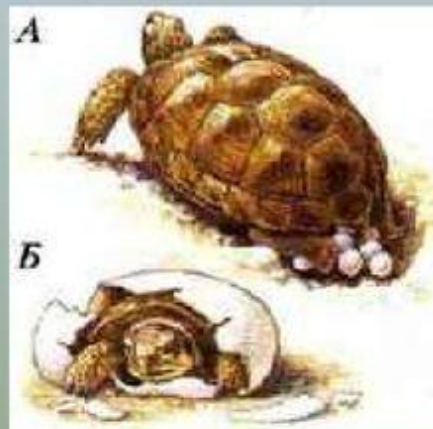


Схема строения яйцевода



Откладка яиц