

***Экскурсия в зоомузей  
Таврического национального  
университета  
им. В.И. Вернадского***

# Тема: Животный мир различных зоогеографических регионов

Цель:

- 1) Познакомится с разнообразием животных некоторых зоогеографических зон.



2) Показать черты приспособленности у животных к различным средам обитания.



**Зоогеография** – наука, изучающая закономерности распространения животных по земному шару.

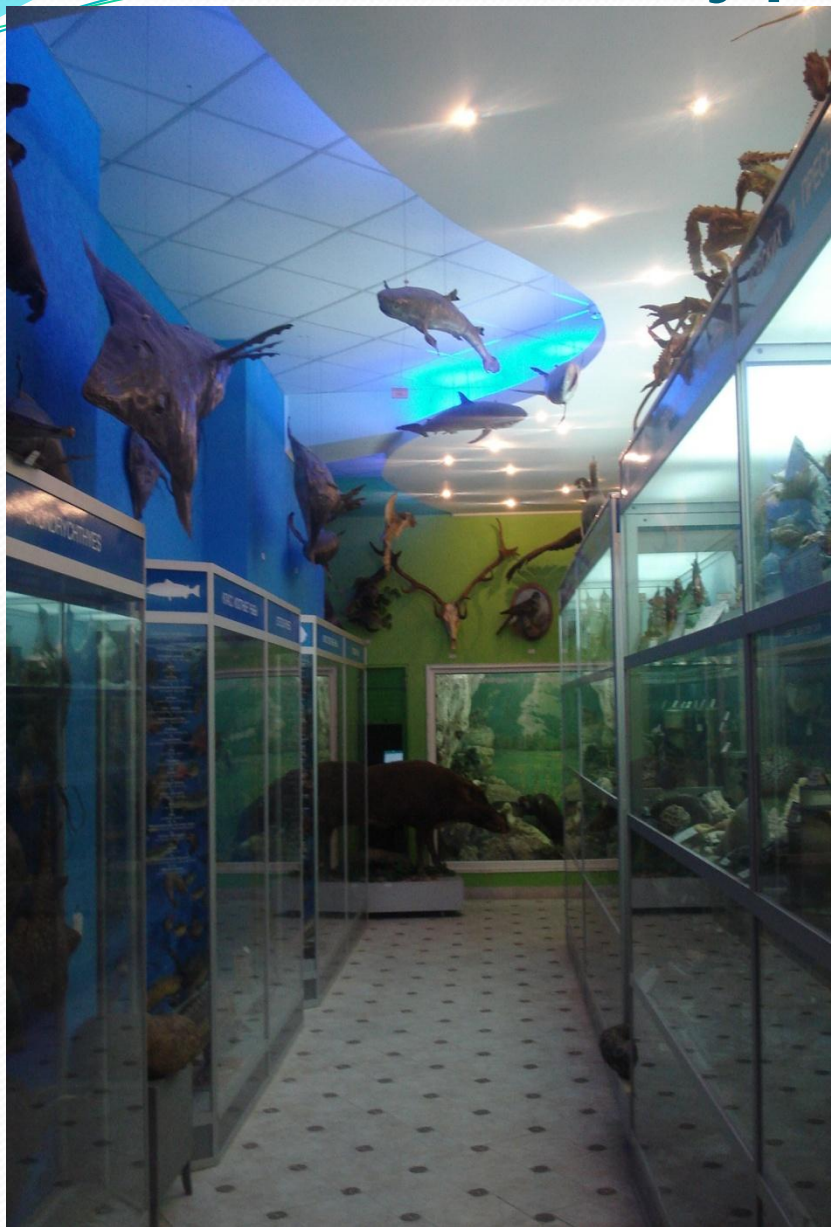
**Флора** – совокупность видов растений, населяющих какую-либо территорию.

**Фауна** – совокупность видов животных, обитающих на определенной территории.

**ЗООМУЗЕЙ**

**ОТДЕЛ ПОЗВОНОЧНЫХ  
ЖИВОТНЫХ**

# Начало экскурсии



# Задание

Таблица.

Приспособление животных к среде обитания.

Зоогеографическая зона	Название животного	Черты приспособленности к среде обитания
Арктическая область		
Антарктида		
Африканская саванна		
Тропические острова		
Крымский природный заповедник		



# Арктическая область





Морские котики



Гагарки



Моржи



Ларга (пятнистая нерпа) и тюлени



Ларга (пятнистая нерпа)

# Задание

Таблица.

## Приспособление животных к среде обитания.

Зоогеографическая зона	Название животного	Черты приспособленности к среде обитания
Арктическая область	морские котики ларга (пятнистая нерпа) морж гагра тюлени	
Антарктида		
Африканская саванна		
Тропические острова		
Крымский природный заповедник		

# Антарктида

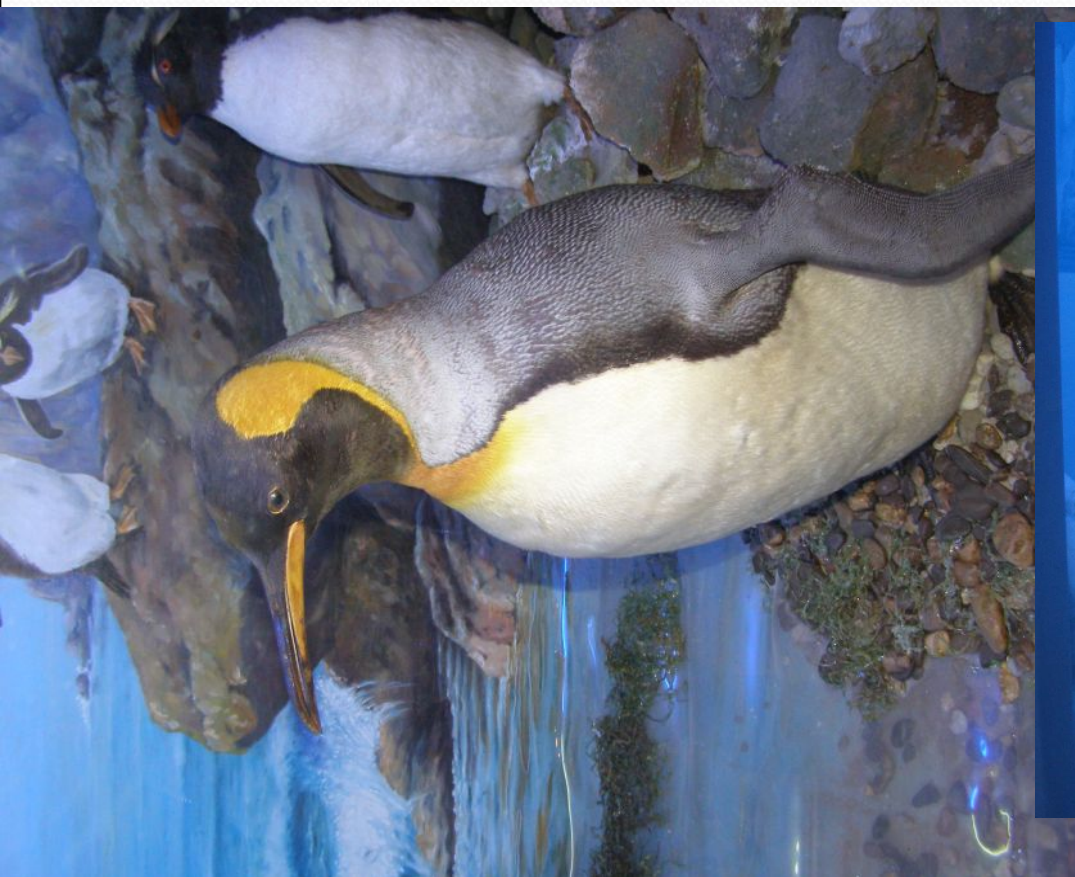


Морской леопард



1) Императорский пингвин, 2) Антарктический пингвин, 3) Пингвин Адели.





Поморник, ворующий яйцо у пингвина

1) Королевский пингвин, 2) Хохлатый пингвин

# Задание

Таблица.

## Приспособление животных к среде обитания.

Зоогеографическая зона	Название животного	Черты приспособленности к среде обитания
Арктическая область	морские котики ларга (пятнистая нерпа) морж гагра тюлени	
Антарктида	морской леопард (тюлени) пингвины (императорский, королевский, хохлатый и т. д.) поморник	
Африканская саванна		
Тропические острова		
Крымский природный заповедник		

# Африканская саванна





1) Леопард, 2) Зебры, 3) Фламинго



1) Лев, 2) Носорог



Крокодилы

# Задание

Таблица.

## Приспособление животных к среде обитания.

Зоогеографическая зона	Название животного	Черты приспособленности к среде обитания
Арктическая область	морские котики ларга (пятнистая нерпа) морж гагра тюлени	
Антарктида	морской леопард (тюлени) пингвины (императорский, королевский, хохлатый и т.д.) поморник	
Африканская саванна	Леопард, лев, зебра, носорог, жираф, крокодил, фламинго	
Тропические острова		
Крымский природный заповедник		

# Тропические острова



- 1) Суповая черепаха,
- 2) Кожистая черепаха,
- 3) Оливковая ридлея,
- 4) Черепаха каретта,
- 5) Олуша красная,
- 6) Фэтон





1

- 1) Черепаха каретта
- 2) Кожистая черепаха
- 3) Панцирь черепахи



2



3



Фрегат



Олуша красная,  
фаэтон

# Задание

Таблица.

## Приспособление животных к среде обитания.

Зоогеографическая зона	Название животного	Черты приспособленности к среде обитания
Арктическая область	морские котики ларга (пятнистая нерпа) морж гагра тюлени	
Антарктида	морской леопард (тюлени) пингвины (императорский, королевский, хохлатый и т.д.) поморник	
Африканская саванна	Леопард, лев, зебра, носорог, жираф, крокодил, фламинго	
Тропические острова	черепахи (суповая, кожистая, оливковая, каретта), фрегат, фаэтон, олуша красная	
Крымский природный заповедник		

# Крымский природный заповедник





1) Белоголовый сип, 2) Черный гриф, 3) Дикий кабан, 4) Барсук



1

- 1) Дикий кабан
- 2) Черный гриф
- 3) Косуля



2



3



- 1) Барсук
- 2) Каменная куница
- 3) Четырехполосый полоз



- 1) Белка обыкновенная
- 2) Косуля
- 3) Сойка
- 4) Крымский благородный олень

# Задание

Таблица.

## Приспособление животных к среде обитания.

Зоогеографическая зона	Название животного	Черты приспособленности к среде обитания
Арктическая область	морские котики ларга (пятнистая нерпа) морж гагра, тюлени	
Антарктида	морской леопард (тюлени) пингвины (императорский, королевский, хохлатый и т.д.) поморник	
Африканская саванна	Леопард, лев, зебра, носорог, жираф, крокодил, фламинго	
Тропические острова	черепахи (суповая, кожистая, оливковая, каретта), фрегат, фаэтон, олуша красная	
Крымский природный заповедник	белоголовый сип, черный гриф, дикий кабан, барсук, косуля, белка обыкновенная, крымский благородный олень, четырехполосый полоз	



# ИТОГИ

- 1) Наука, изучающая закономерности распространения животных на земном шаре называется зоогеографией. Ее цель – изучение жизни, распространения и происхождения животных.
- 2) Особенности строения, жизнедеятельности и поведения животных связаны со средой обитания и зоогеографической областью распространения.
- 3) Животные одной зоогеографической зоны имеют сходные черты приспособленности к условиям обитания, связанные с климатом, рельефом, средой обитания и географической широтой.

# Домашнее задание

- Заполнить таблицу:  
Приспособление животных к  
среде обитания (3-5 животных)

*Дополнительная литература:*  
Игорь Акимушкин «Мир  
животных», а также источники  
энциклопедии животных и  
интернет

