



Игра называется “Кто лишний?”:
в тетради поставьте в столбик
цифры

от 1 до 4. Напротив этих цифр вам
необходимо поставить номер
лишнего понятия и объяснить
почему?

- № 1: 1 – аист, 2 – лиса, 3 – лягушка;**
- № 2: 1 – морской котик, 2 – белый медведь, 3 – лось;**
- № 3: 1 – заяц, 2 – ящерица, 3 – змея;**
- № 4: 1 – жаба, 2 – черепаха, 3 – аист.**

Составьте цепь питания

Вариант 1

2

Кузнечик

Летучая мышь

Растение

Бактерии

растение

Вариант

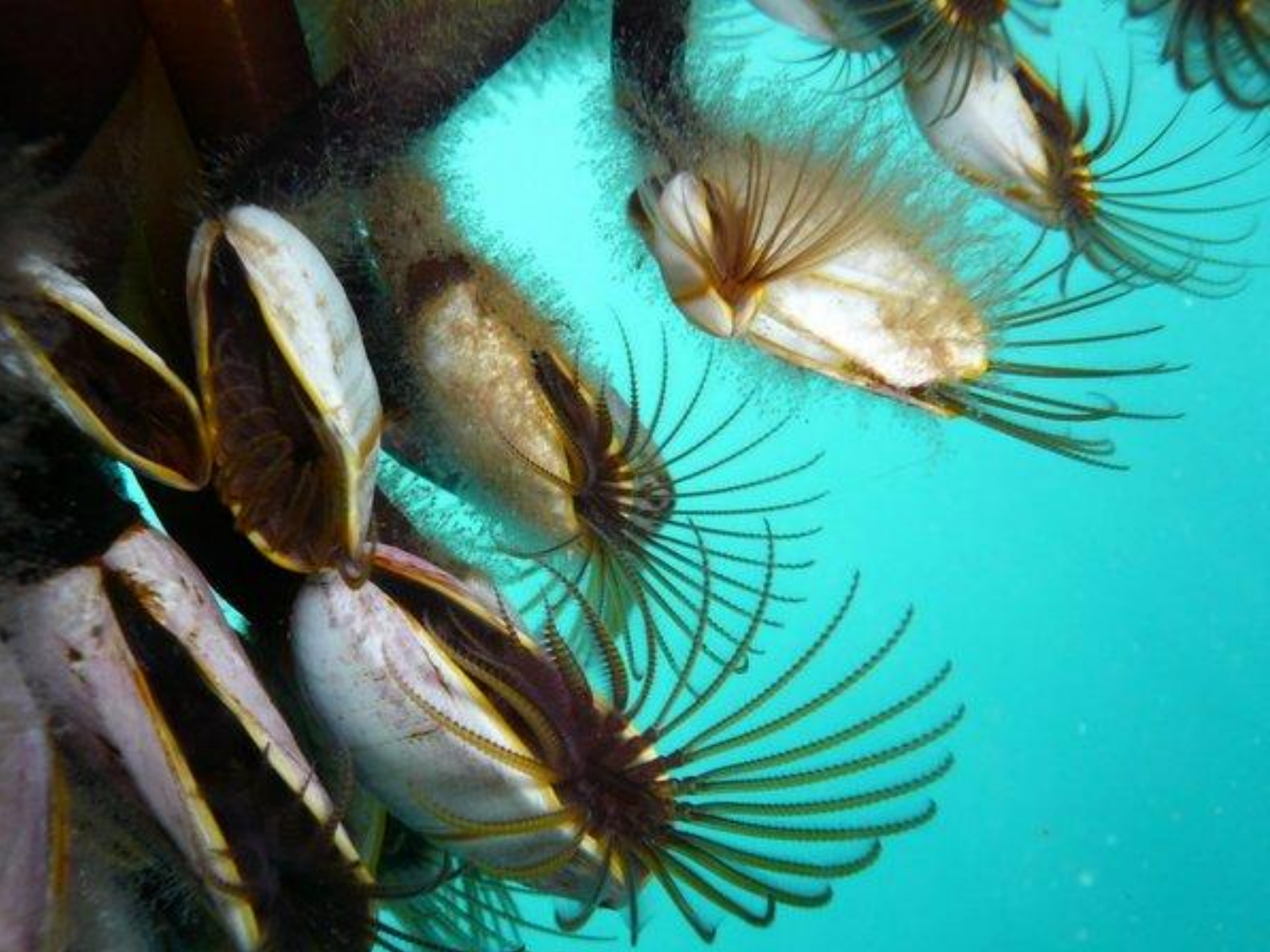
тигр

грибы

заяц

ВИД – единица живого мира







ВИД – это группа особей,
имеющих сходное внешнее и
внутреннее строение,
населяющих определённый
ареал, способных
скрещиваться и давать
плодовитое потомство.





**МУ
Л**



ЛОША
К



ЛИГ
Р

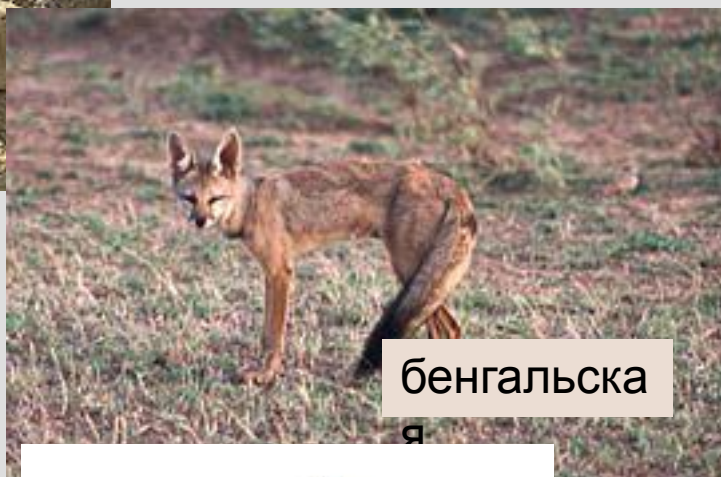




**Зебру
л**



Афганская
лисица



бенгальска
я



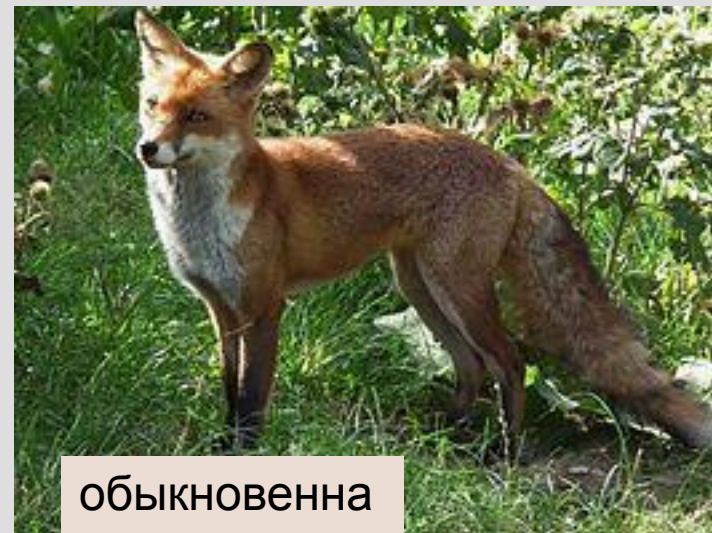
корса
к



большеуха
я



тибетска
я



обыкновенна
я



ГИНКГ
О





**МЕЧЕХВО
СТ**

Закрепление

1. Какое значение для изучения органического мира, по вашему мнению, имело выделение в системе живого мира такой систематической единицы, как вид?
 2. Перечислите известные вам виды представителей животных. растений. Например: синица, одуванчик, скворец, колокольчик и пр. Сколько видов вы знаете?
 3. Охарактеризуйте свое понимание сущности первого признака вида (см. с. 77) на примере любого вида. Например, проявление этого признака в виде «береза».
 4. Найдите в тексте на с. 80 сведения о том, какой же вид на Земле считается наиболее молодым?
- Задание. Прочитайте определение вида на с. 77, к каждому слову этого определения подберите примеры, запишите их.*

Например, к словам «группа особей» можно дописать – стая птиц, колония пингвинов и пр.

Домашнее задание.

Изучить содержание § 14.

Приготовить ответы на вопросы 2 и 3

на стр. 80.

Рассмотрите рис. 52 на с. 77 и постарайтесь создать свой рисунок, или схему, иллюстрирующие проявление каждого видового признака в облике какого-либо животного или растения. Например, ежик, его конкретные видовые