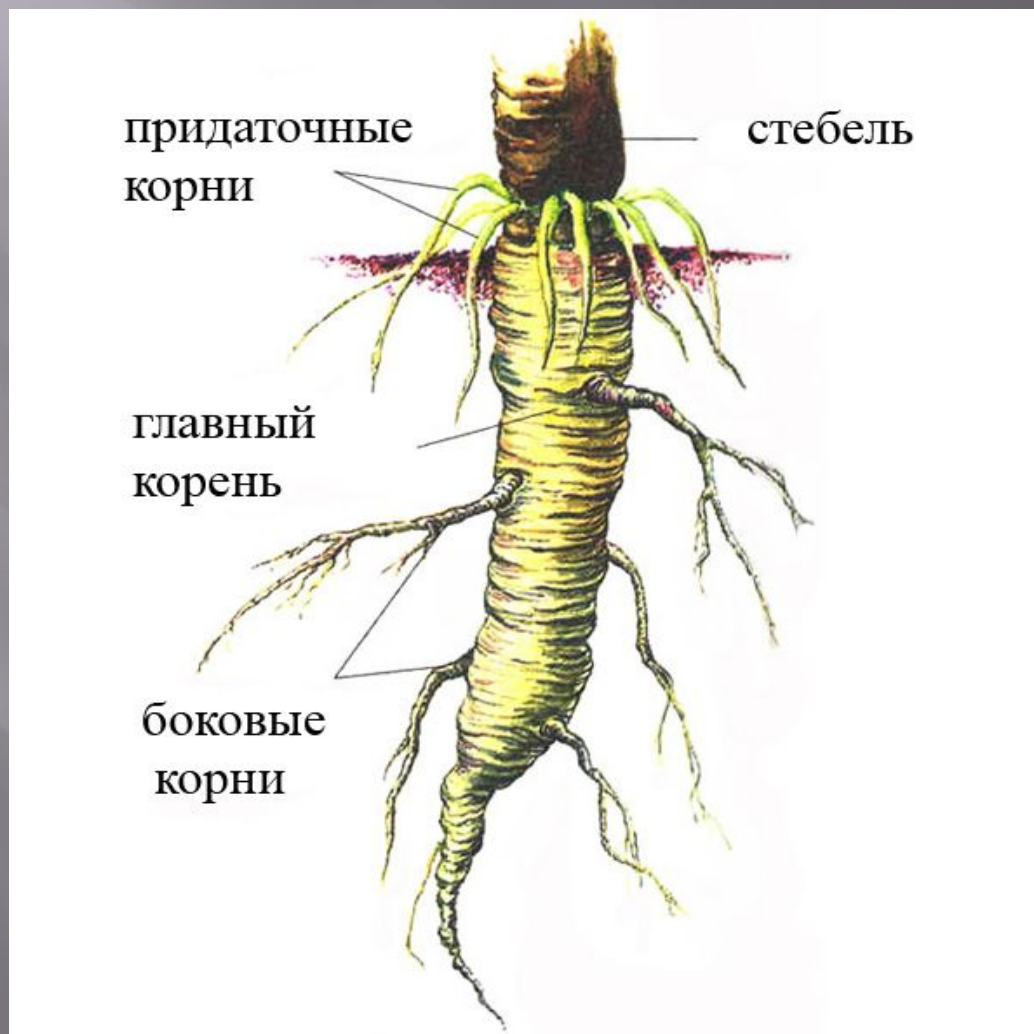
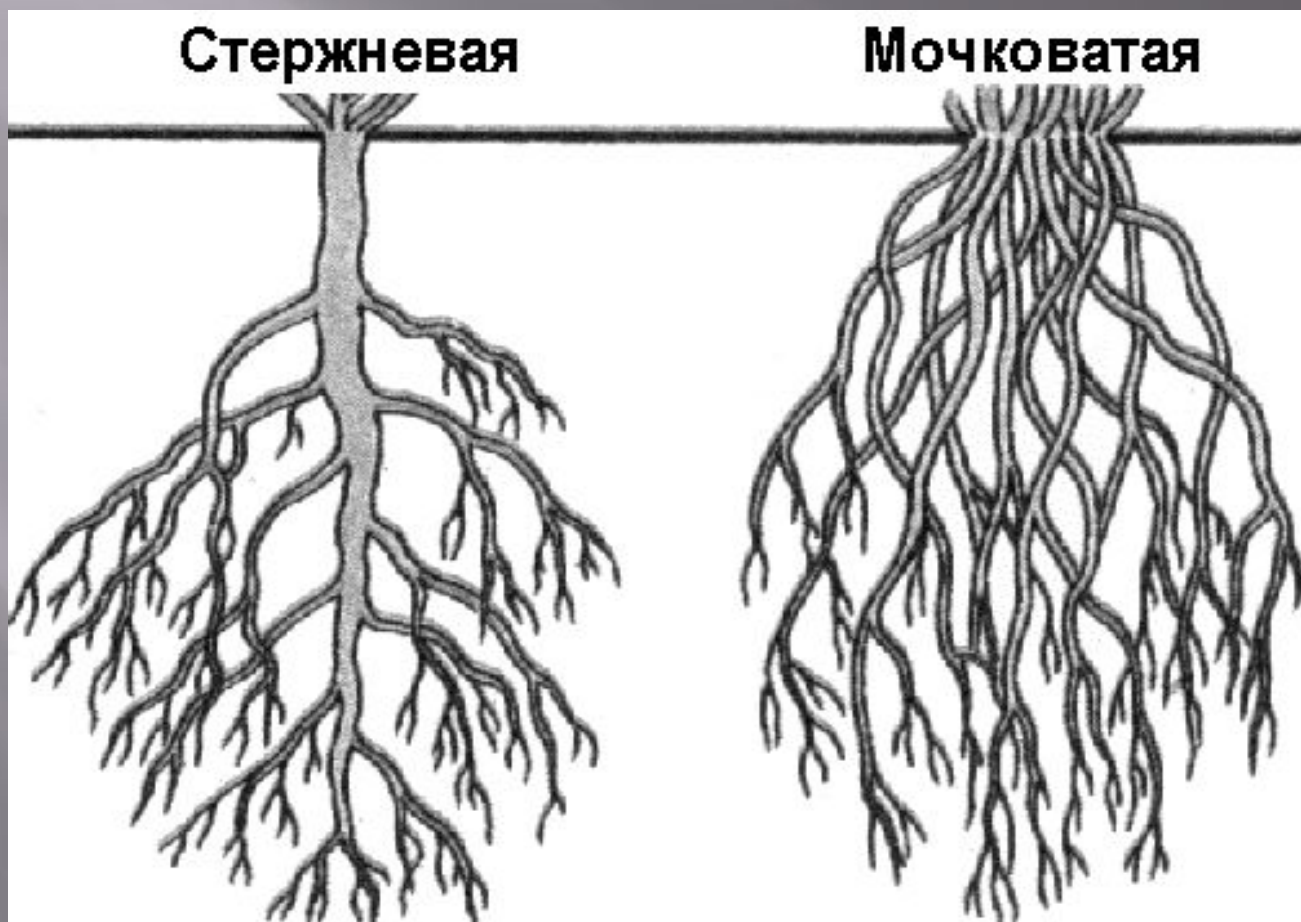


**КОРЕНЬ**

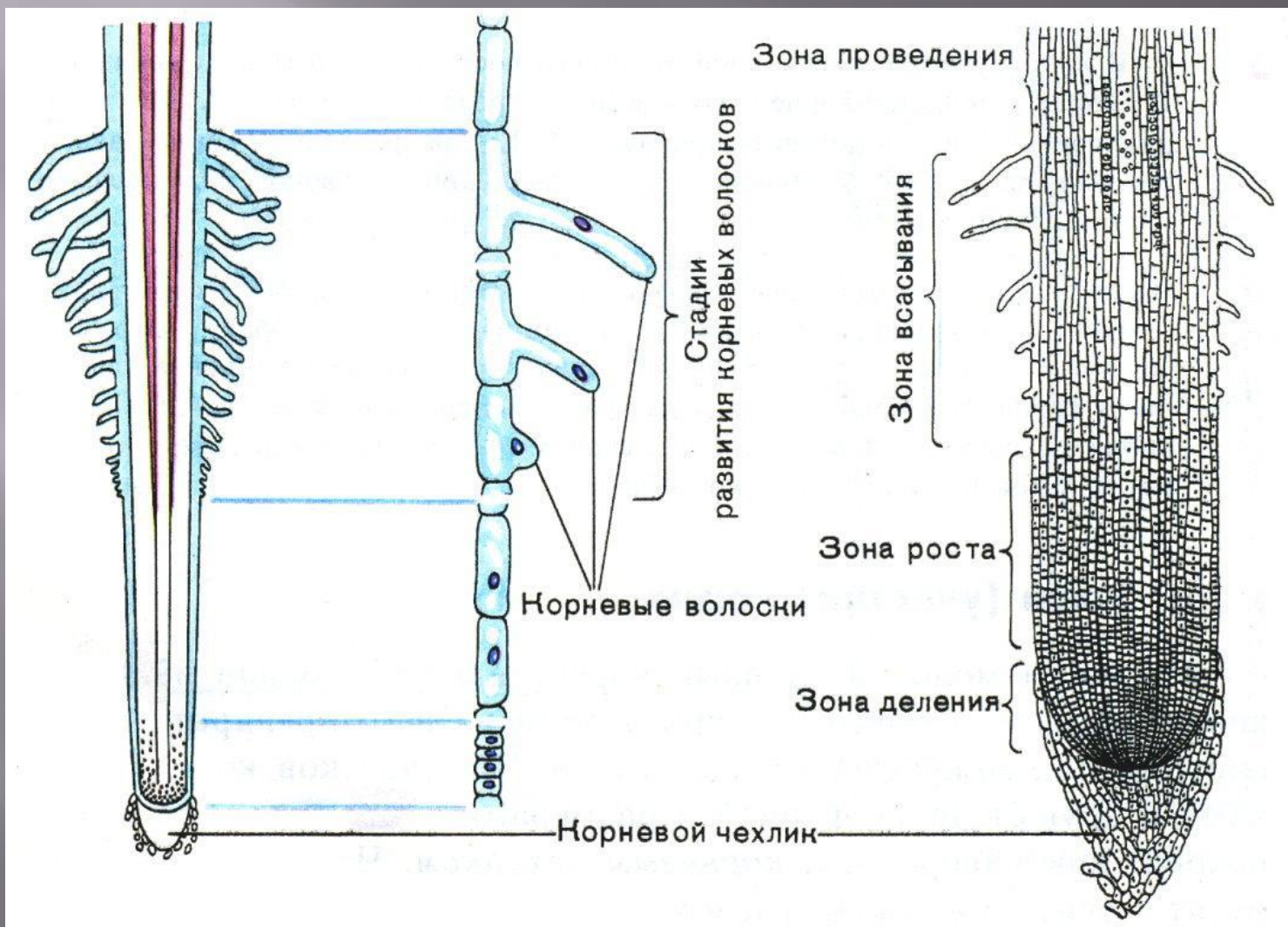
# Виды корней



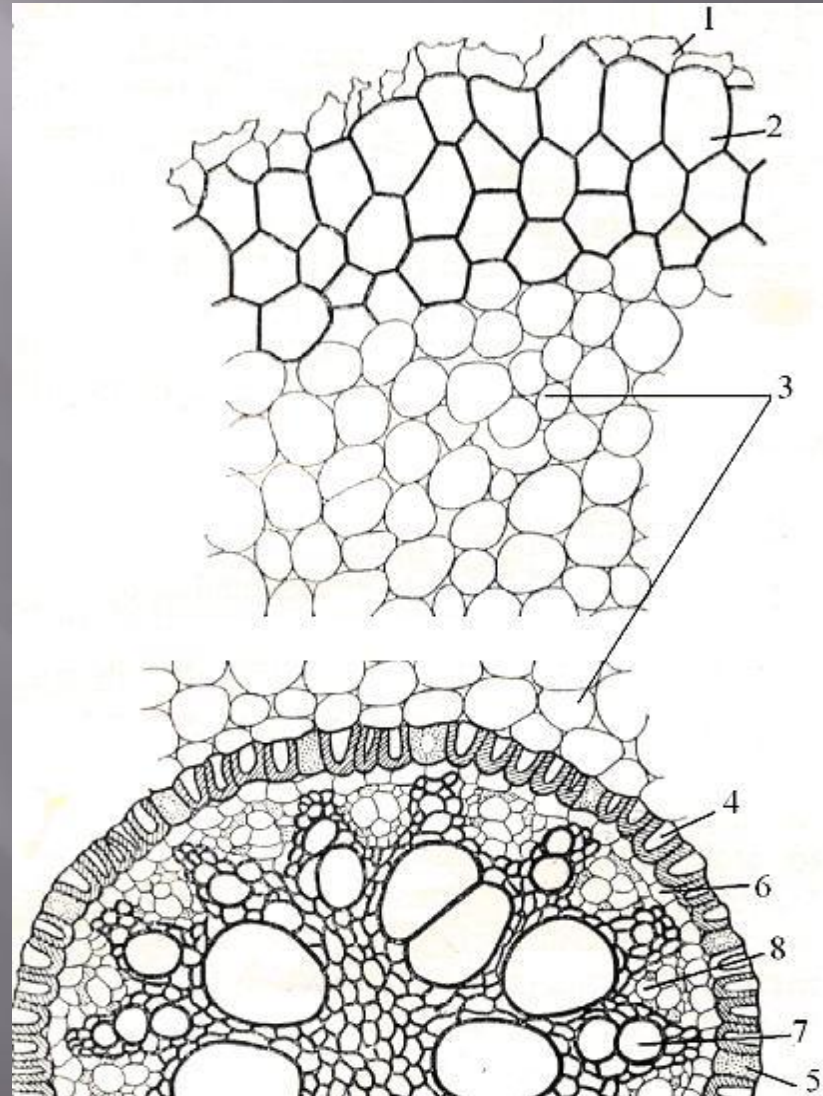
# Типы корневых систем



# Зоны корня



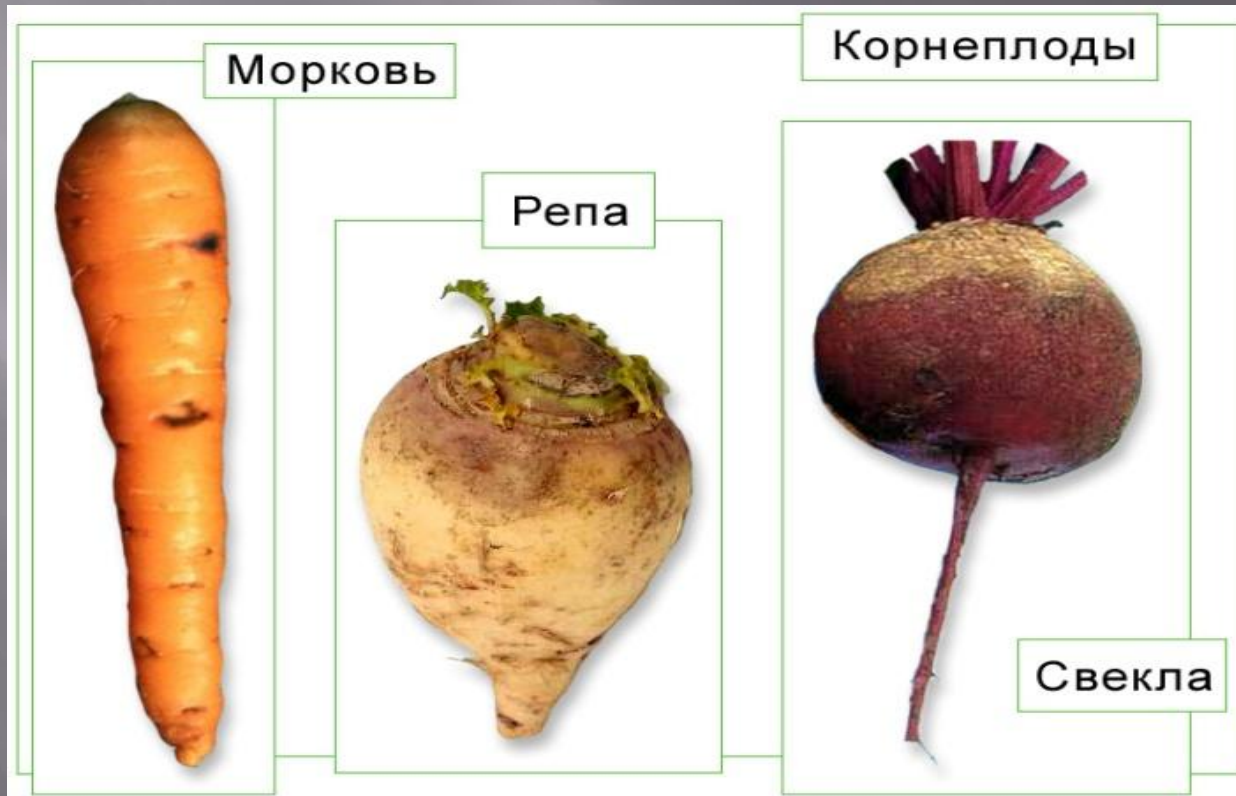
# Внутреннее строение корня





# Видоизменения корней

- Корнеплоды – видоизменения главного корня и нижней части стебля, служат для запасаания питательных веществ



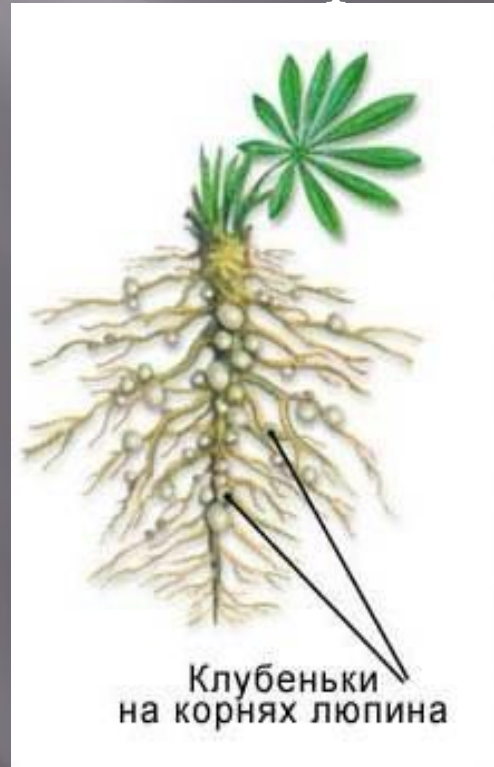
# Видоизменения корней

- Корнеклубни – утолщения боковых корней, служат для запасания питательных веществ



# Видоизменения корней

- Клубеньки – утолщения на корнях **бобовых** растений, в которых живут азотфиксирующие бактерии (симбиоз)





# Видоизменения корней

- ▣ Воздушные корни – для поглощения воды из воздуха (эпифиты)



Орхидея

# Видоизменения корней

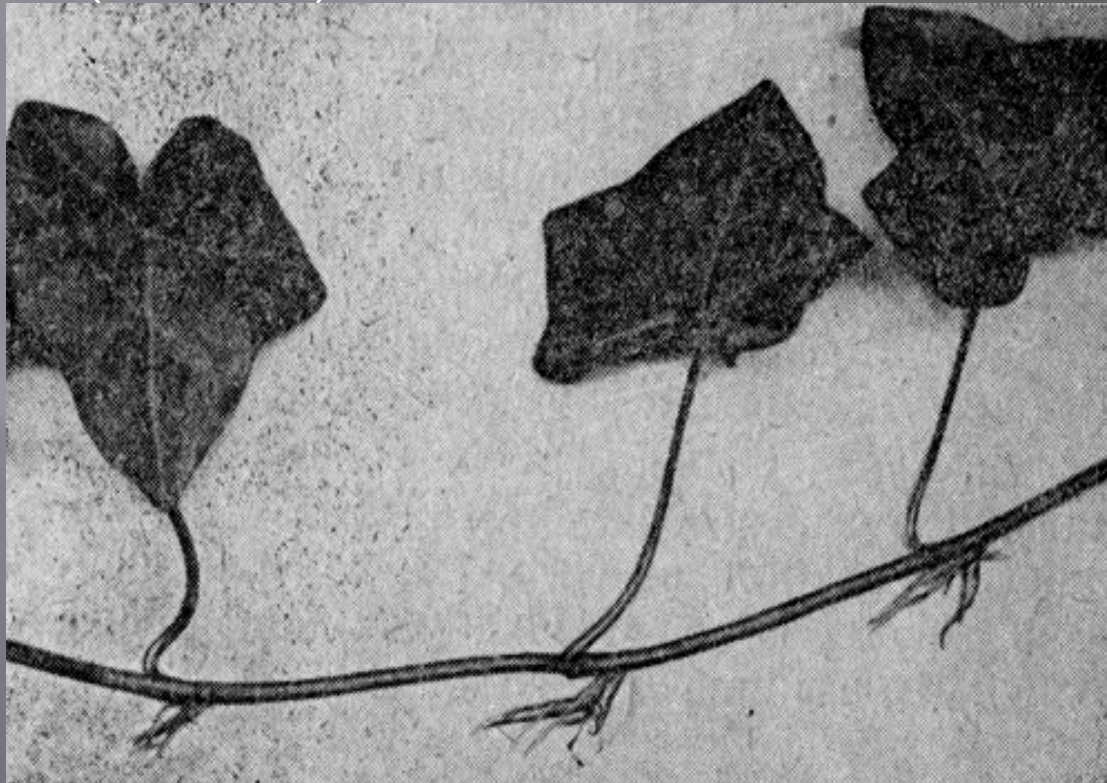
- Корни-присоски – необходимы для прикрепления (повилика, омела)





# Видоизменения корней

- Корни-прицепки – характерны для лазающих растений, выполняют функцию опоры (плющ)



# Видоизменения корней

- ▣ Дыхательные корни – для поглощения воздуха на заболоченных местах (болотный кипарис, мангры)





# Видоизменения корней

- Корни-подпорки – для поддержки растения (баньян, панданус, филодендрон)

