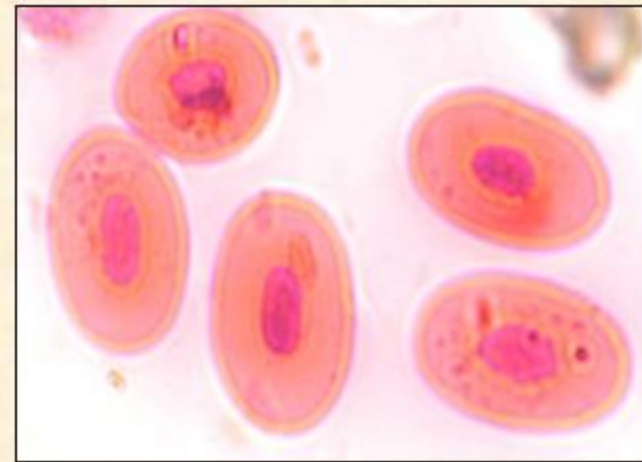
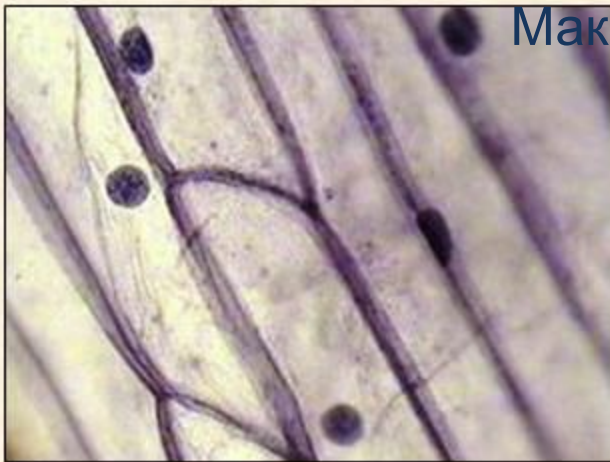


Строение клетки

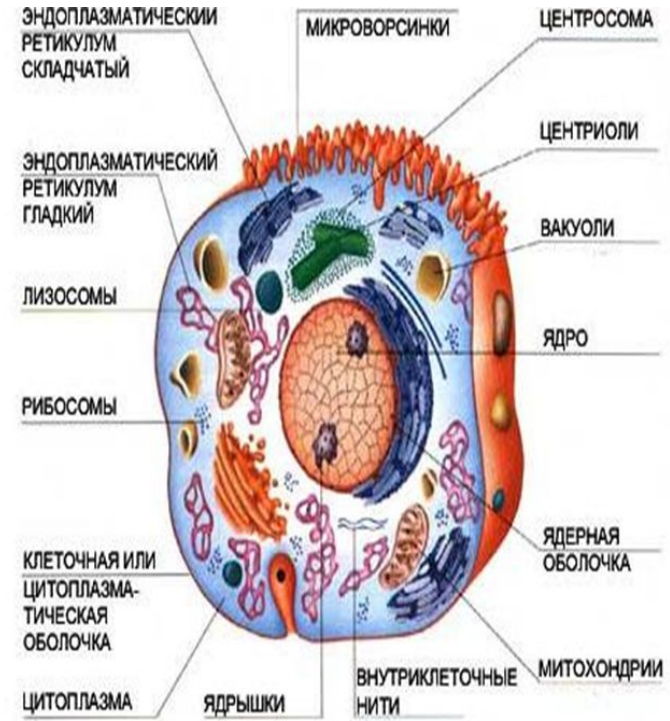
Составитель Чередова Ольга

Максимовна



1. Выберите органоиды клетки, содержащие наследственную информацию.

- 1) ядро
- 2) лизосомы
- 3) аппарат Гольджи
- 4) рибосомы
- 5) митохондрии
- 6) хлоропласты



2. Выберите структуры, характерные только для растительной клетки.

- 1) митохондрии
- 2) хлоропласты
- 3) клеточная стенка
- 4) рибосомы
- 5) вакуоли с клеточным соком
- 6) аппарат Гольджи

3. Вирусы, в отличие от бактерий,

- 1) имеют клеточную стенку
- 2) адаптируются к среде
- 3) состоят только из нуклеиновой кислоты и белка
- 4) размножаются вегетативно
- 5) не имеют собственного обмена веществ
- 6) ведут только паразитический образ жизни

4. Сходное строение клеток растений и животных — доказательство

1) их родства

2) общности происхождения организмов
всех царств

3) происхождения растений от животных

4) усложнения организмов в процессе
эволюции

5) единства органического мира

6) многообразия организмов

5. Какие функции выполняет комплекс Гольджи?

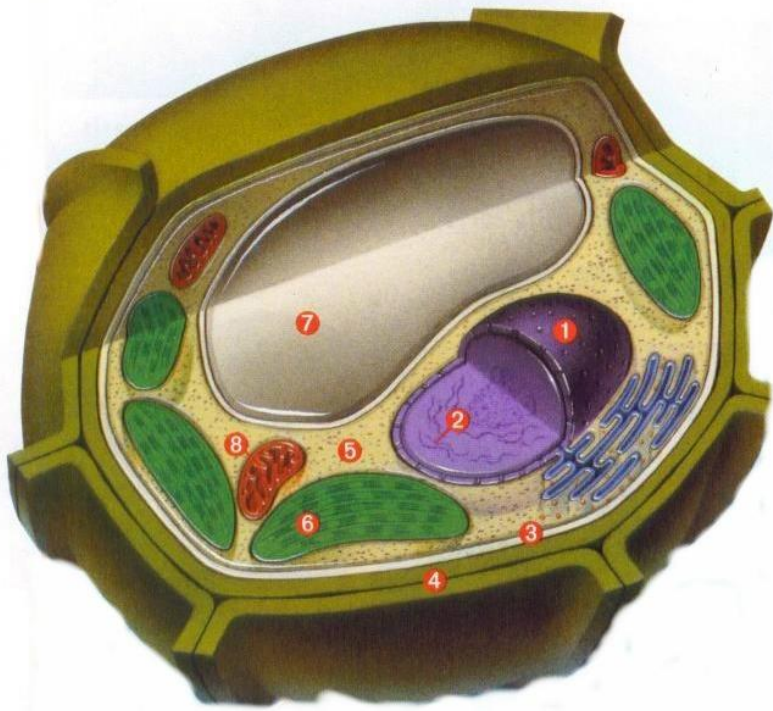
- 1) синтезирует органические вещества из неорганических
- 2) расщепляет биополимеры до мономеров
- 3) накапливает белки, липиды, углеводы, синтезированные в клетке
- 4) обеспечивает упаковку и вынос веществ из клетки
- 5) окисляет органические вещества до неорганических
- 6) участвует в образовании лизосом

31. Все приведённые ниже органоиды, кроме двух, присутствуют во всех типах эукариотических клеток. Определите два признака, «выпадающих» из общего списка.



- 1) плазматическая мембрана
- 2) эндоплазматическая сеть
- 3) жгутики
- 4) митохондрии
- 5) хлоропласты

32. Все перечисленные ниже признаки, кроме двух, используются для описания изображённой на рисунке клетки. Определите два признака, «выпадающих» из общего списка

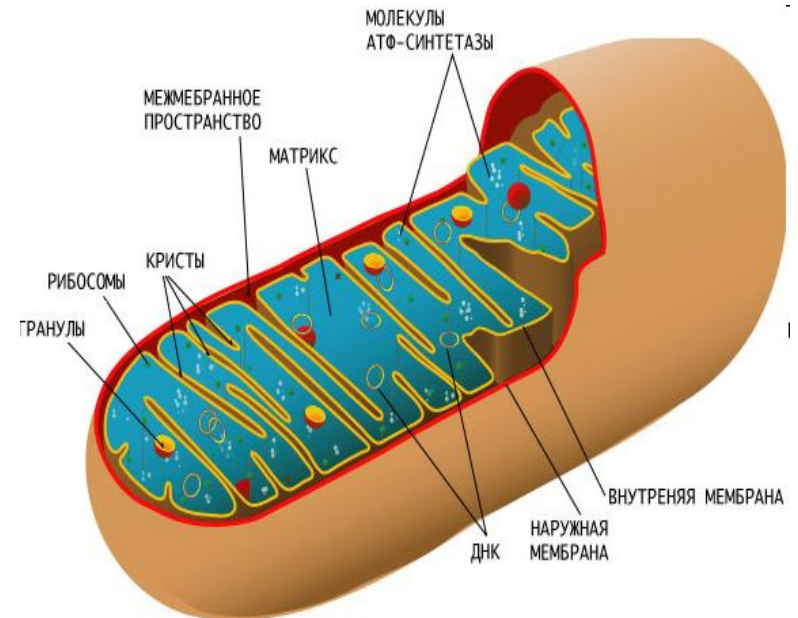
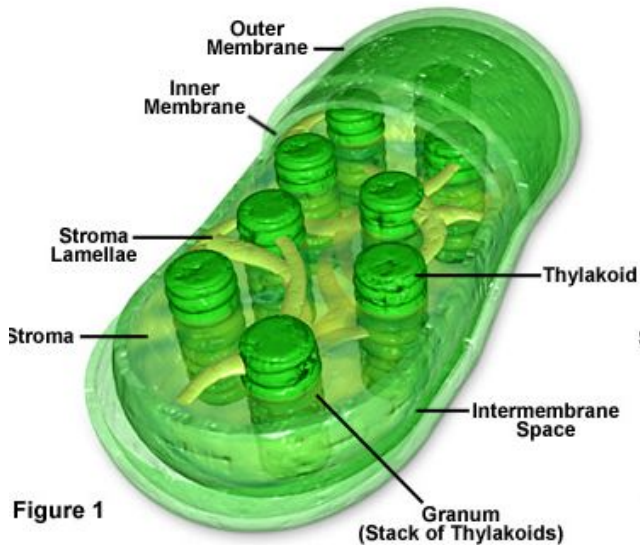


- 1) наличие хлоропластов
- 2) наличие гликокаликса
- 3) способность к фотосинтезу
- 4) способность к фагоцитозу
- 5) способность к биосинтезу белка

33. Все приведенные ниже признаки, кроме двух, можно использовать для характеристики общих свойств митохондрий и хлоропластов. Определите два признака, «выпадающих» из общего списка

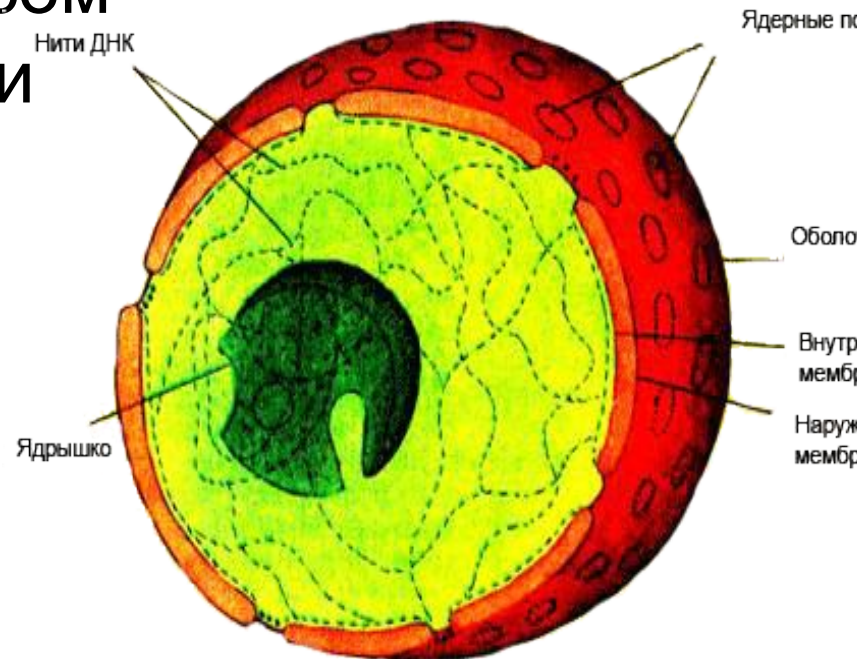
- 1) формируют лизосомы
- 2) являются двумембранными
- 3) являются полуавтономными органоидами
- 4) участвуют в синтезе АТФ
- 5) образуют веретено деления

Plant Cell Chloroplast Structure



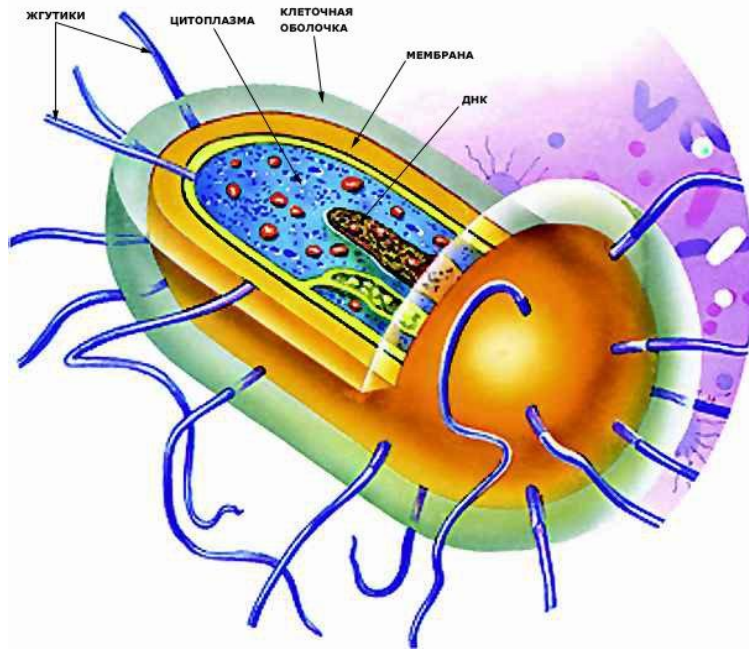
39. Все перечисленные ниже признаки, кроме двух, можно использовать для описания изображённого на рисунке органоида клетки. Определите два признака, «выпадающих» из общего списка.

- 1) одномембранный органоид
- 2) содержит фрагменты рибосом
- 3) оболочка пронизана порами
- 4) содержит молекулы ДНК
- 5) содержит митохондрии



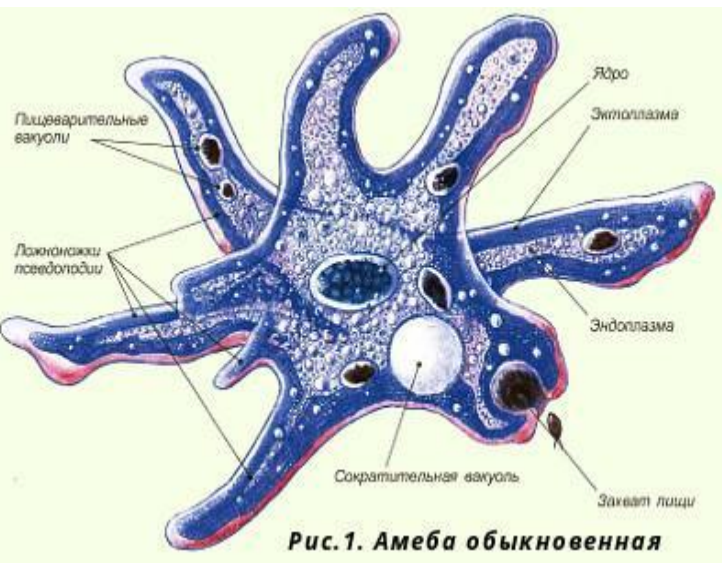
41. Все перечисленные ниже признаки, кроме двух, можно использовать для описания изображённой на рисунке клетки. Определите два признака, «выпадающих» из общего списка;

Строение бактериальной клетки



- 1) есть клеточная мембрана
- 2) есть аппарат Гольджи
- 3) есть несколько линейных хромосом
- 4) есть рибосомы
- 5) есть клеточная стенка

43. Все перечисленные ниже признаки, кроме двух, используются для описания изображённой на рисунке клетки. Определите два признака, «выпадающие» из общего списка

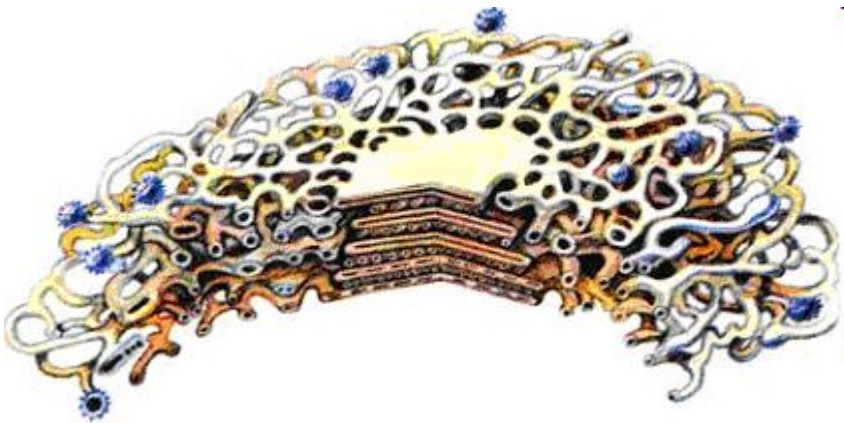


- 1) осмотрофный способ питания
- 2) размножение путём продольного деления
- 3) наличие сократительной вакуоли
- 4) наличие разнообразных пластид
- 5) способность к фагоцитозу

44. Все перечисленные ниже признаки, кроме двух, используются для описания изображённого на рисунке органоида клетки.

Определите два признака, «выпадающие» из общего списка

- 1) состоит из мембранных мешочков, цистерн и пузырьков
- 2) осуществляет транспорт веществ во все части клетки
- 3) участвует в образовании пероксисом
- 4) участвует во встраивании белков в плазматическую мембрану
- 5) синтезирует липиды и белки



46. Все перечисленные ниже признаки, кроме двух, можно использовать для описания молекул транспортных РНК. Определите два признака, «выпадающих» из общего списка

- 1) переносят аминокислоты к рибосомам
- 2) участвуют в синтезе белков
- 3) не имеют двуцепочечных фрагментов
- 4) синтезируются в ходе транскрипции
- 5) содержат кодон в центральной петле