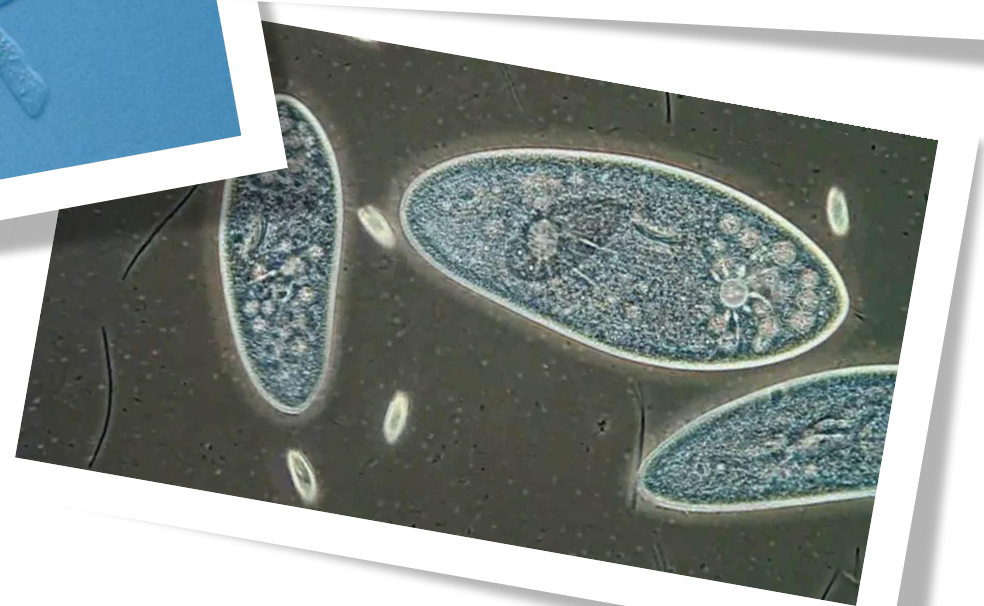
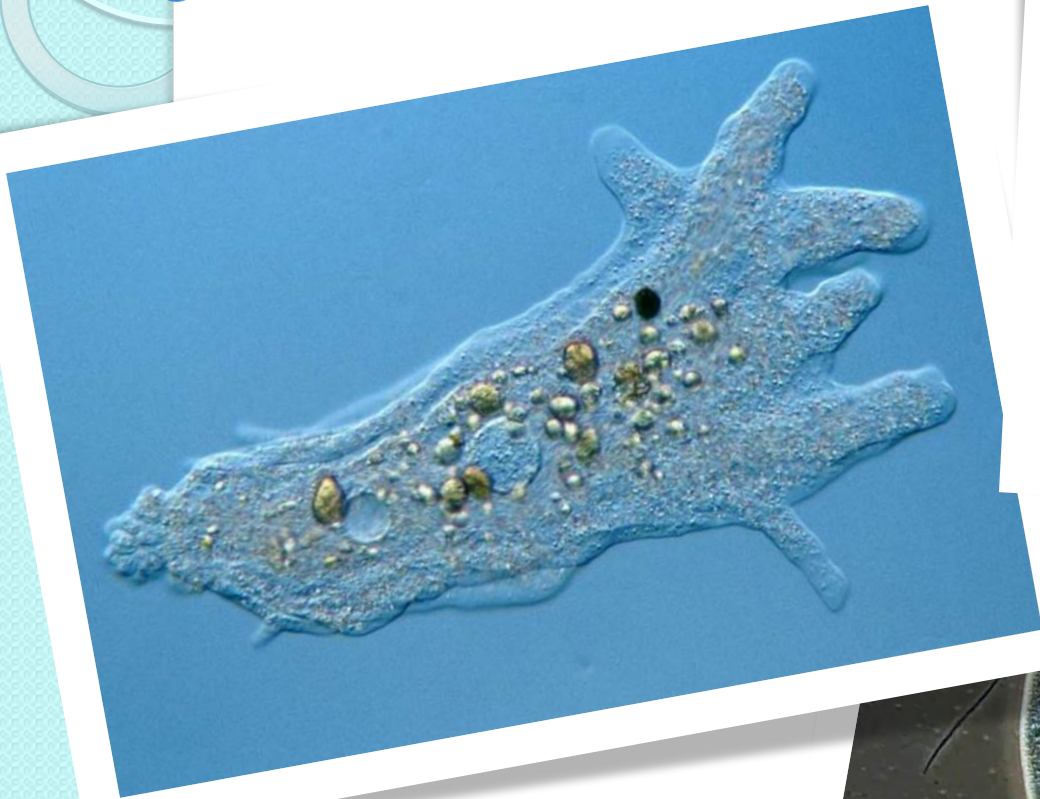


# «Простейшие»



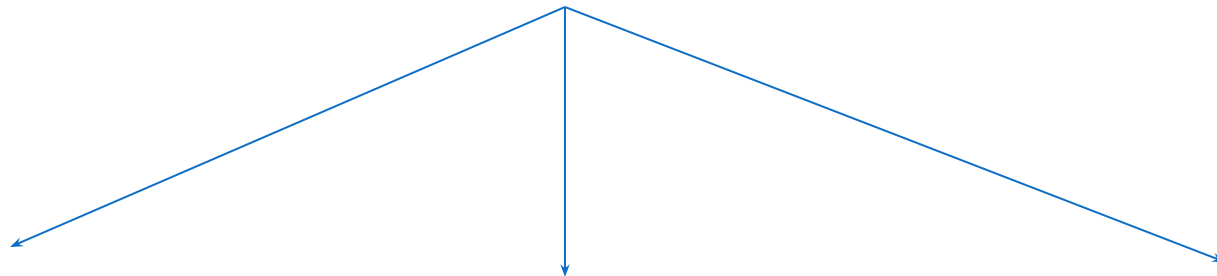
# Говори правильно

- Одноклеточные животные
- Тип Простейшие
- Класс Саркодовые
- Класс Жгутиконосцы
- Класс Инфузории
- Амёба
- Эвглена
- Инфузория туфелька

# Характерные признаки простейших

- **Микроскопические размеры**
- **Одноклеточные.**
- **Передвигаются с помощью ложноножек, жгутиков или ресничек.**
- **Имеют разнообразную форму и симметрию**

# Подцарство Простейшие



**Класс**

**Саркодовые**



**Класс**

**Жгутиконосцы**

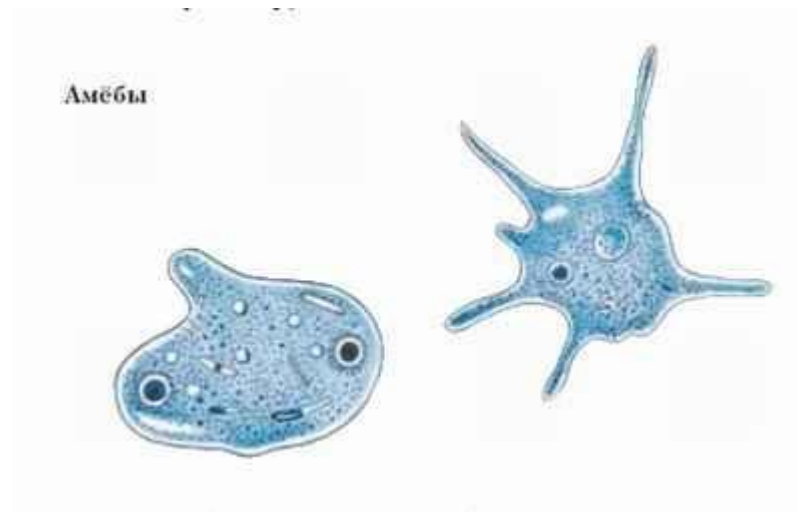


**Тип**

**Инфузории  
(ресничные)**



# Класс Саркодовые





# Амеба обыкновенная

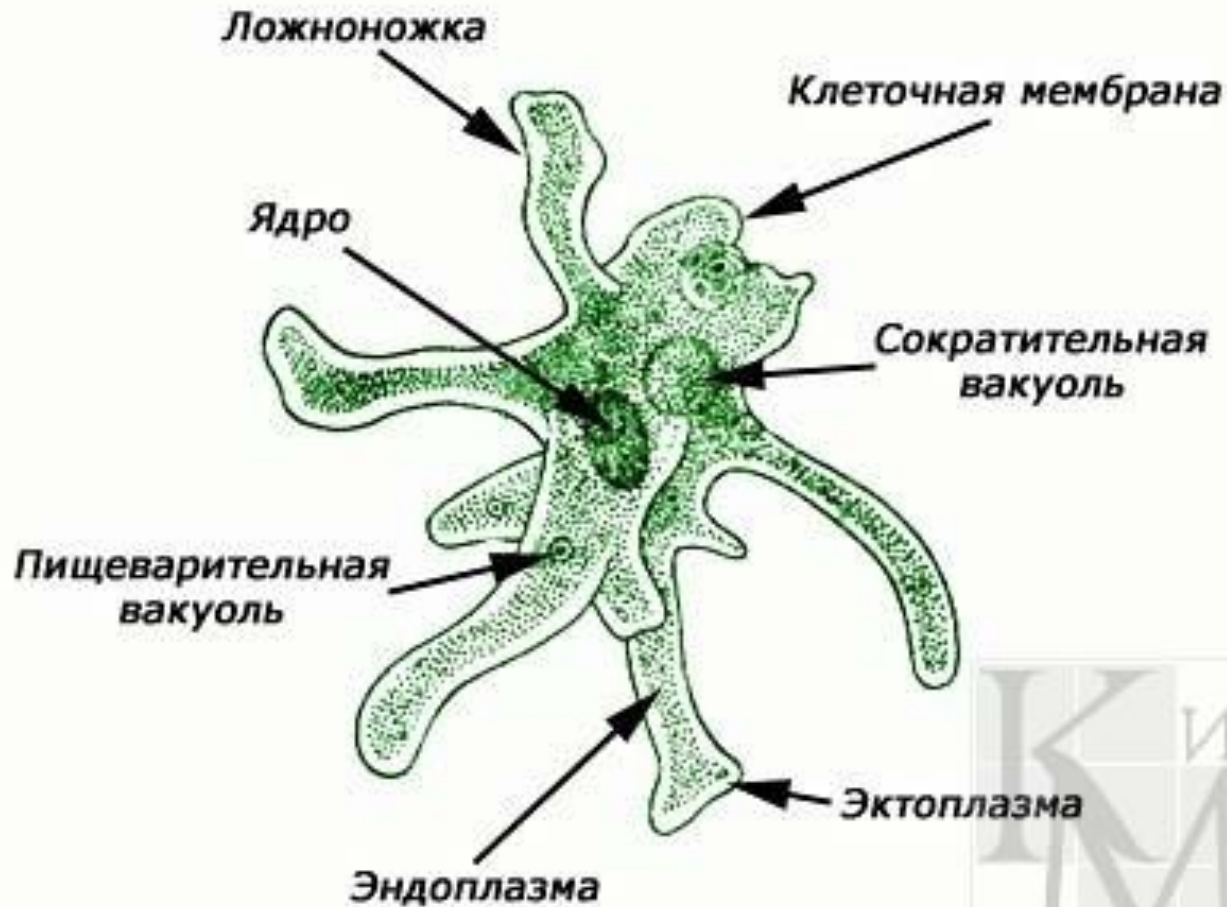


«Амеба» в переводе с латинского означает "изменчивая".

Встречается на дне прудов с загрязненной водой.

Похожа на маленький, студенистый комочек, который постоянно меняет свою форму

# Строение амебы

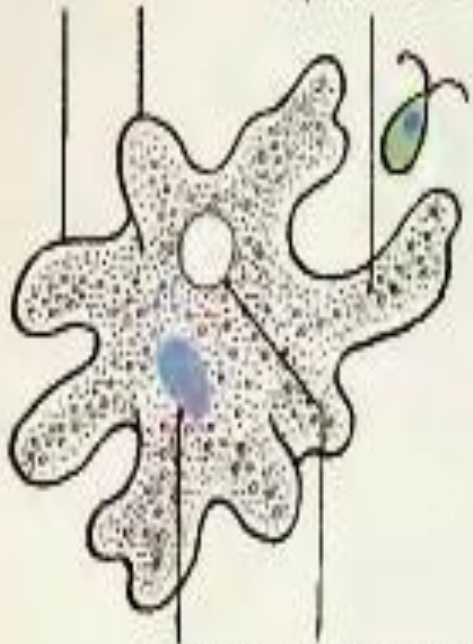


# Питание амебы

12

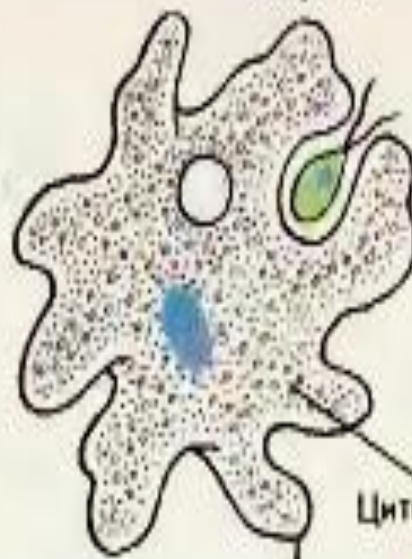
Простейшие

Ложноножки Цитоплазма



Ядро Сократительная вакуоль

Образование пищеварительной вакуоли



Цитоплазма  
Оболочка

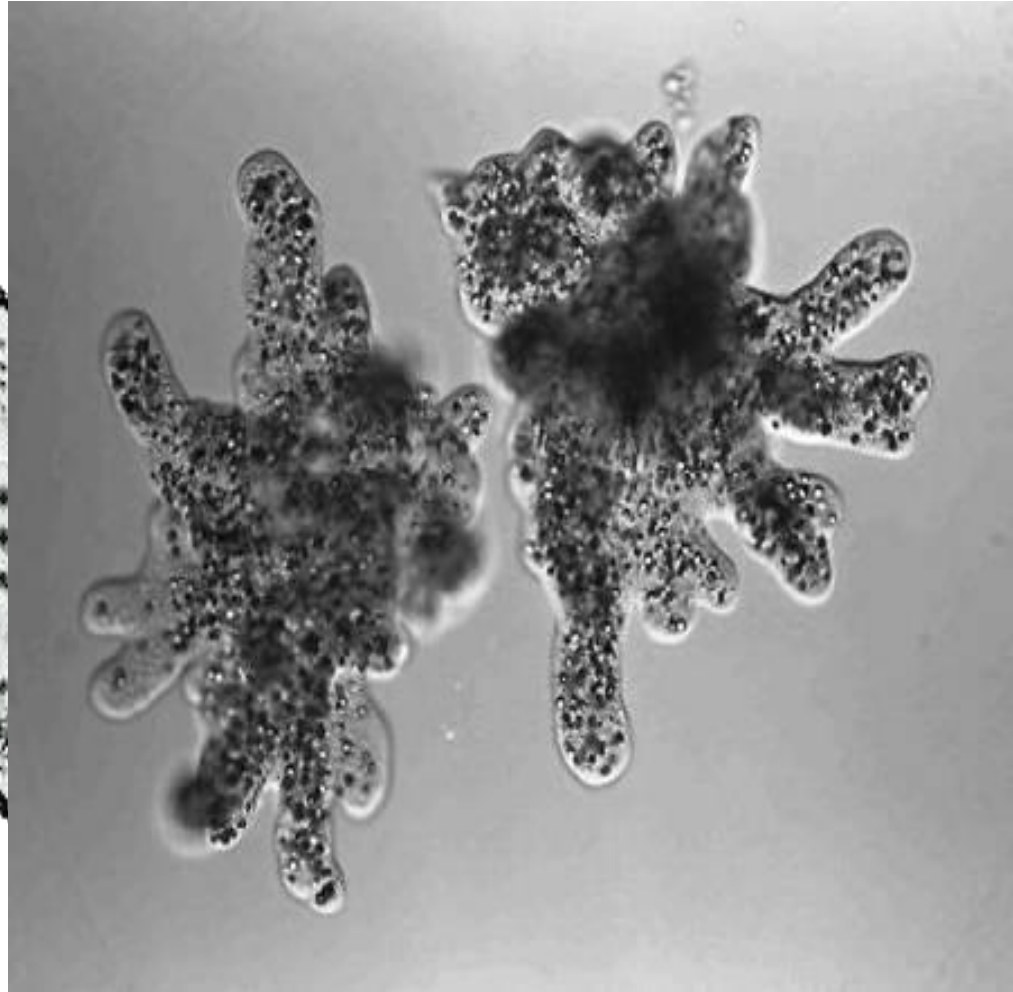
Пищеварительная вакуоль



**1. Строение и питание амебы.**



# Размножение



# Образование цисты

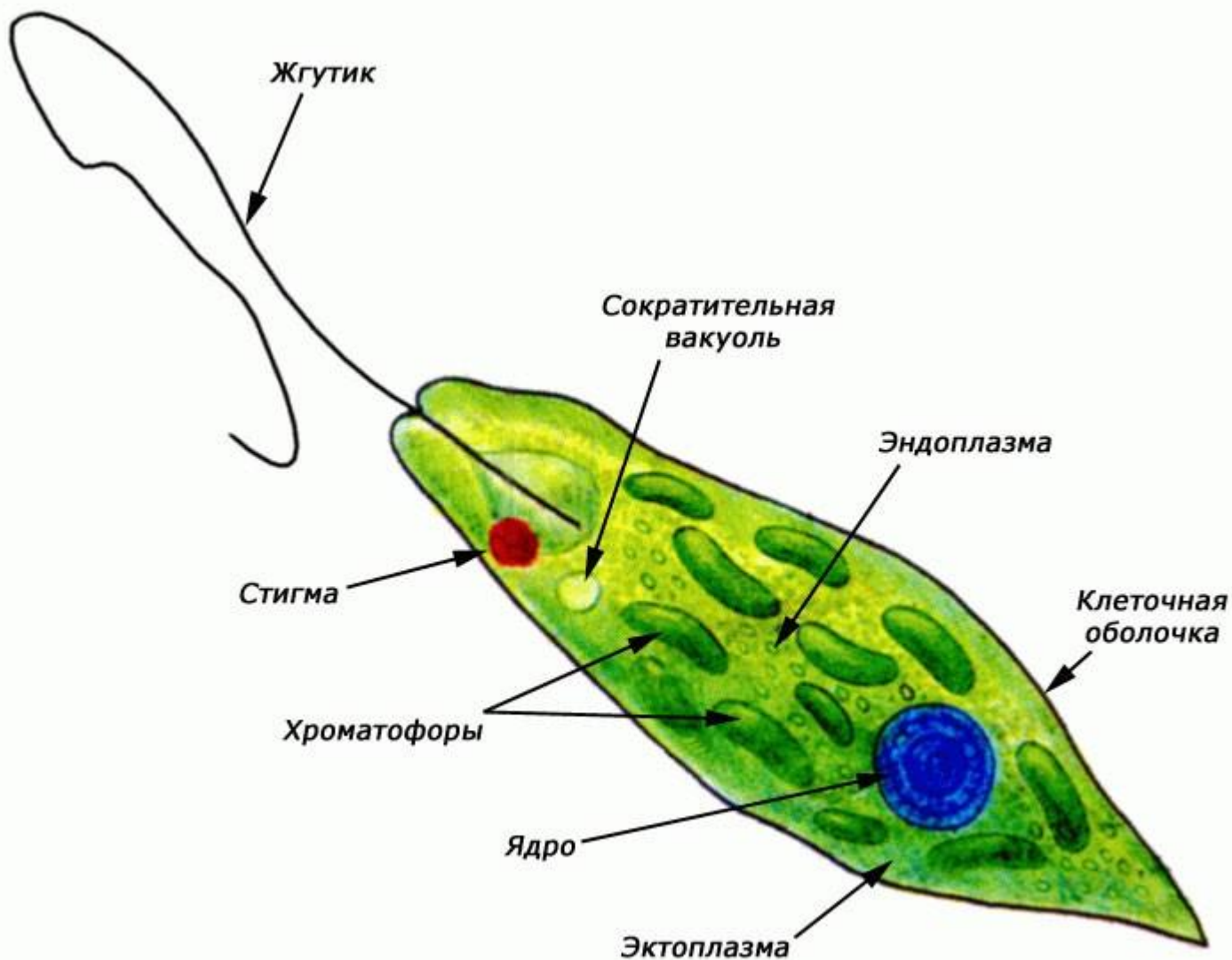


Класс

# Жгутиконосцы



# Строение эвглены зелёной





# Питание эвглены

На свету

Как зеленые растения, при помощи фотосинтеза

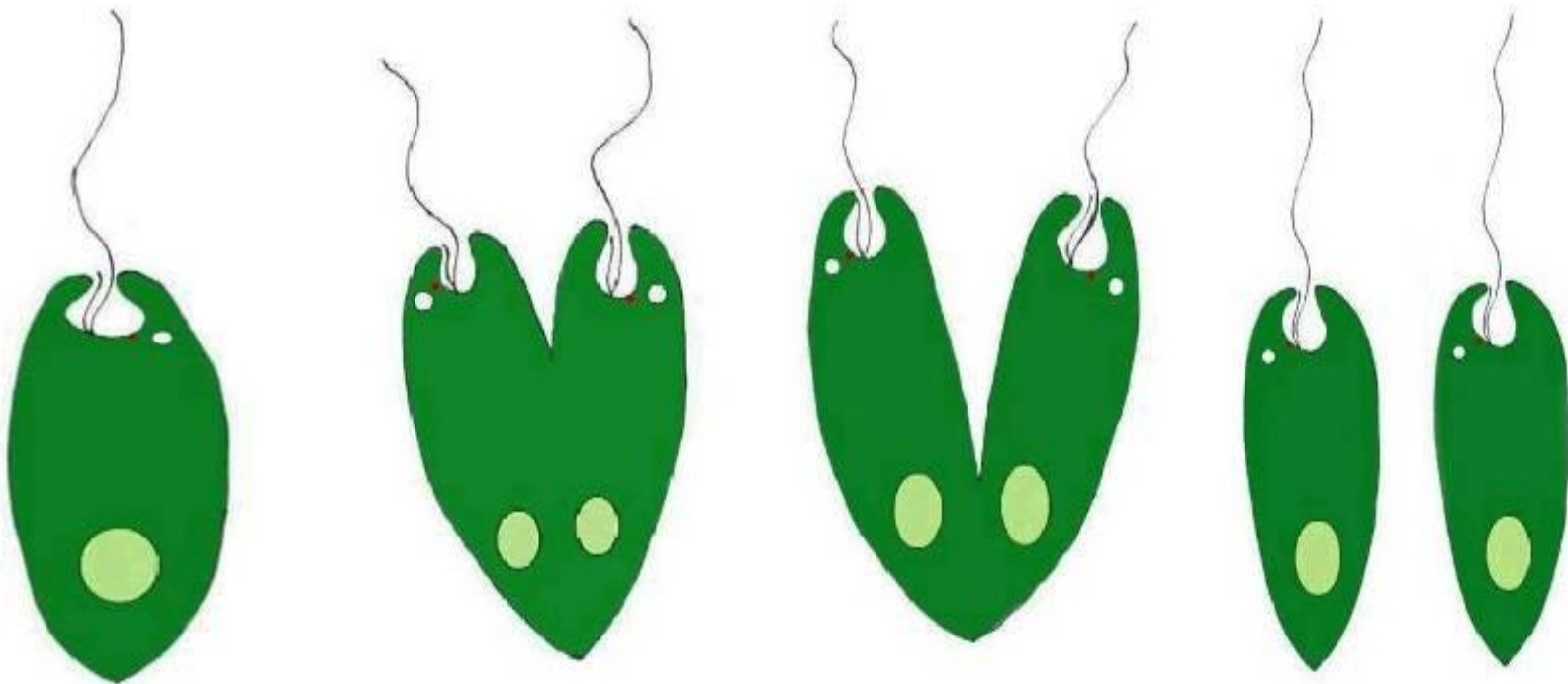


Как животные, усваивая готовые органические вещества

В темноте



# Размножение эвглены зелёной



- Размножение у эвглены происходит в форме продольного деления надвое.

# Животное или растение?

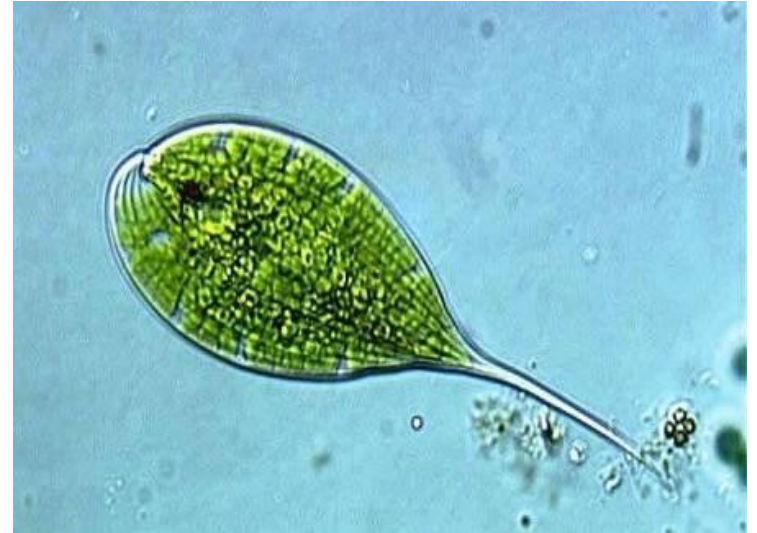
- **Признаки животного**

Движение с помощью жгутиков, гетеротрофный способ питания в темноте.

- **Признаки растения**

Способность к фотосинтезу на свету.

- Эвглена занимает промежуточное положение между **царством Животных** и **царством Растений**.



# Тип Инфузории



Инфузории

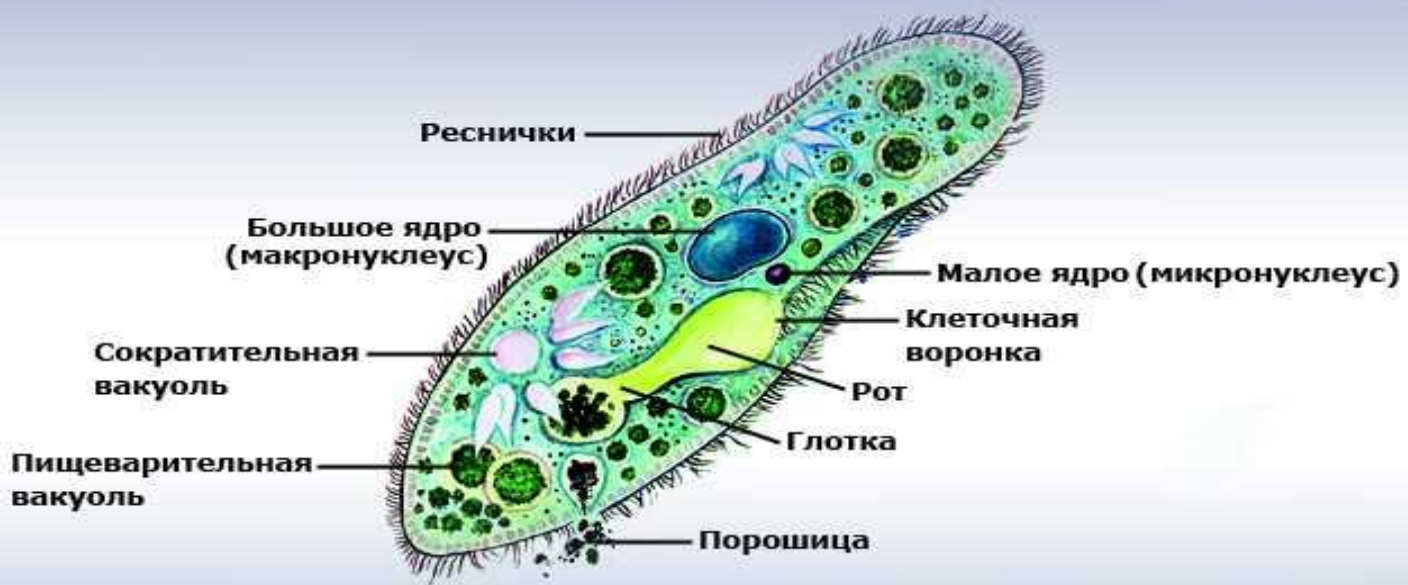


Колония инфузорий кархезиум

- Органоиды движения – реснички
- В цитоплазме находятся 2 ядра.
- Пищеварительные органоиды: *клеточная воронка, глотка, рот, порошица*
- Выделительные органоиды – сократительные вакуоли

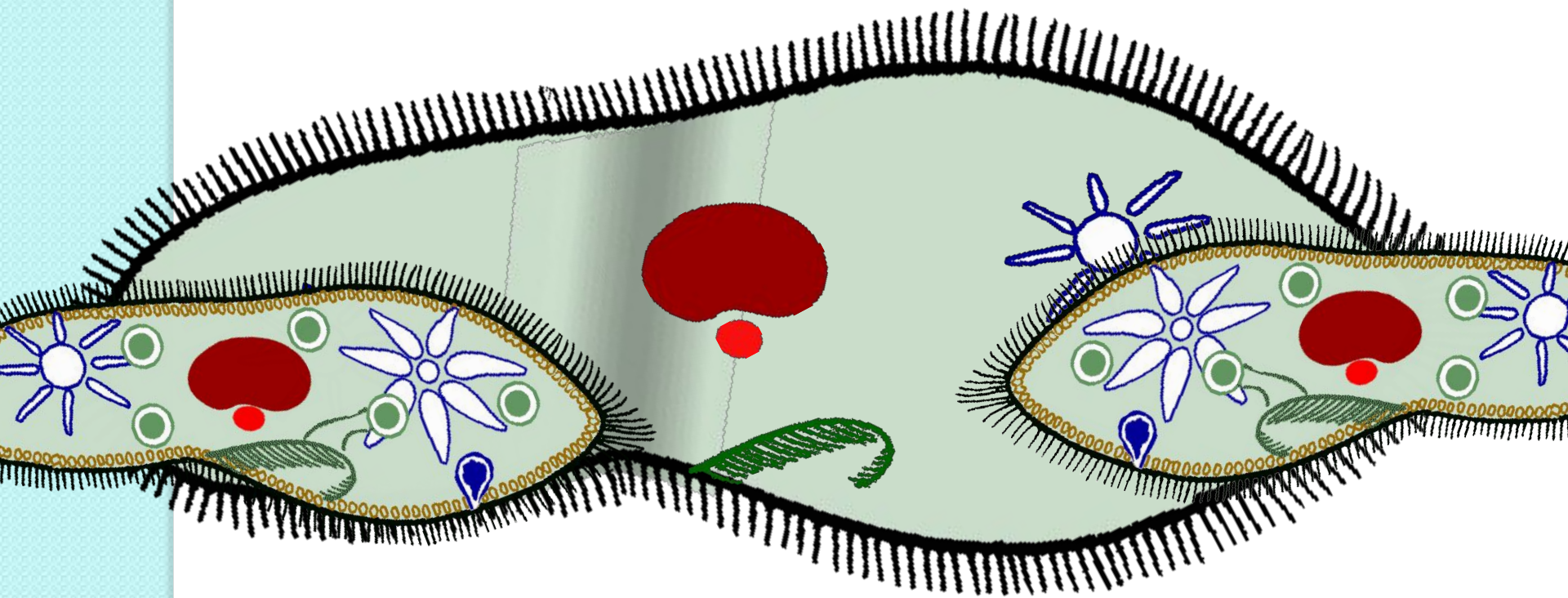
# Строение

## ИНФУЗОРИЯ ТУФЕЛЬКА



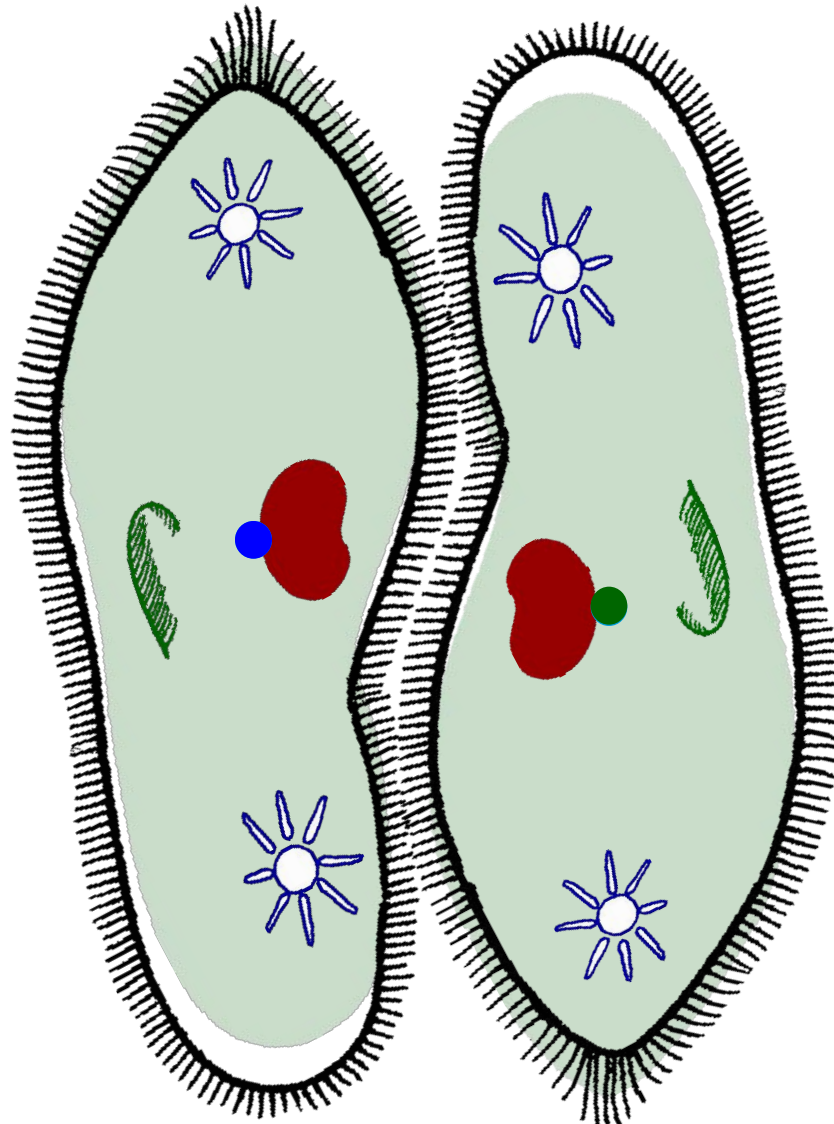


# Размножение инфузории туфельки





# Конъюгация



Биологическое значение конъюгации состоит в обновлении генетического материала и возможном появлении новых признаков.

# ***Закрепление***

Какую тему урока мы сегодня изучали?

Какие классы одноклеточных животных мы сегодня изучили?

Назовите представителей этих классов?

Все ли на уроке было понятно?

# Домашнее задание

Вылепить из пластилина плакат на картоне (размером А4-А3) на выбор , остальное в тетрадь цветными карандашами:

- Строение, Питание и Деление амебы
- Строение и Деление эвглены
- Строение, Деление и Конъюгация инфузории

**Спасибо за урок!**