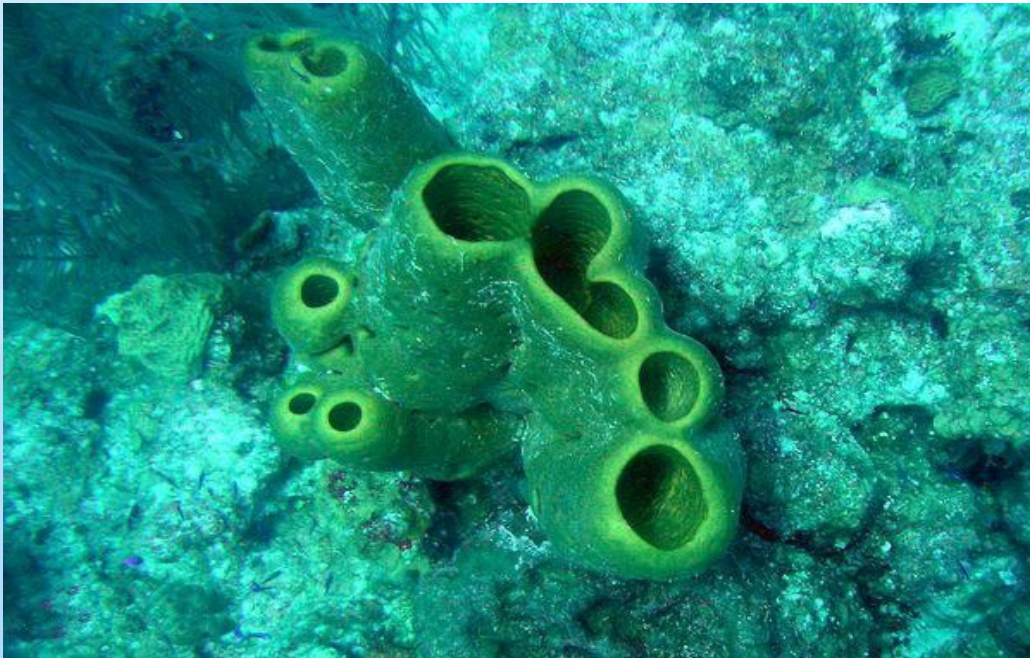


**Многоклеточные
животные**

Беспозвоночные

Тип Губки



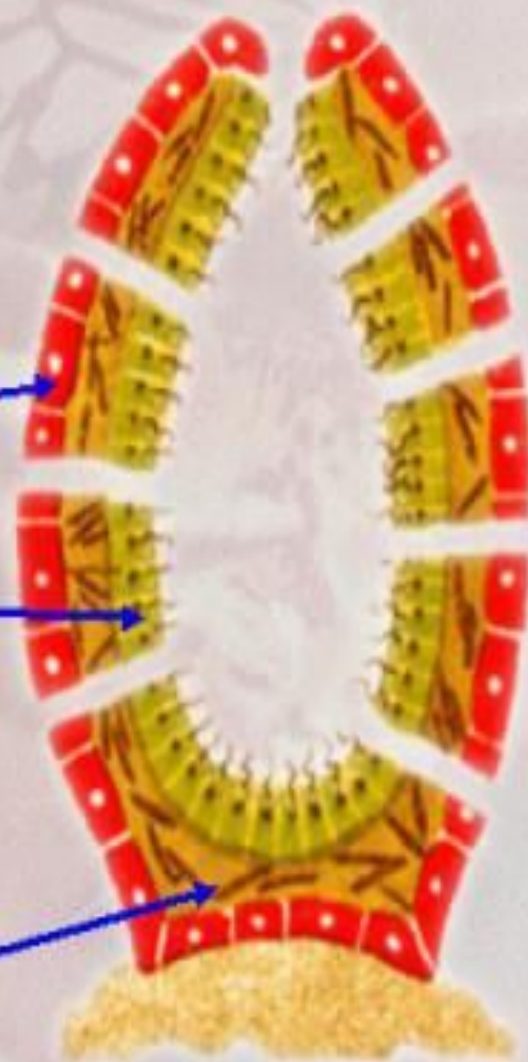




Тело губок состоит из
двух слоев:

- Наружного
- Внутреннего.

Между ними –
студенистое
вещество с
включениями из игл

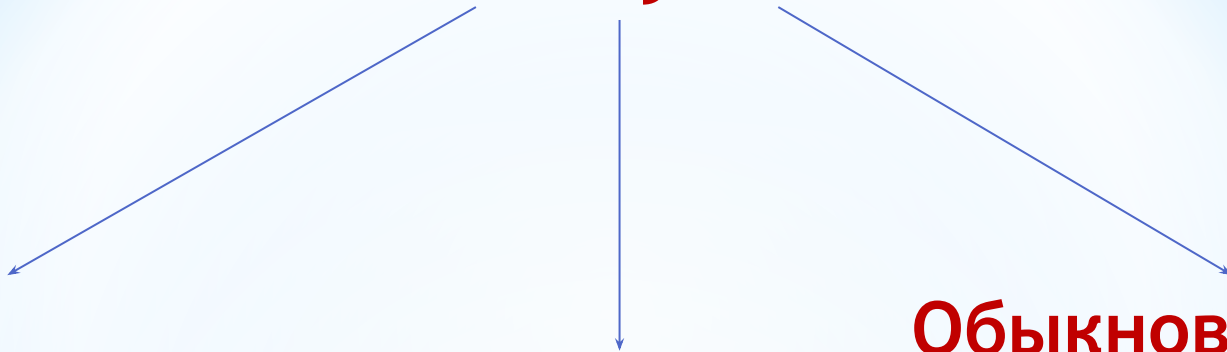


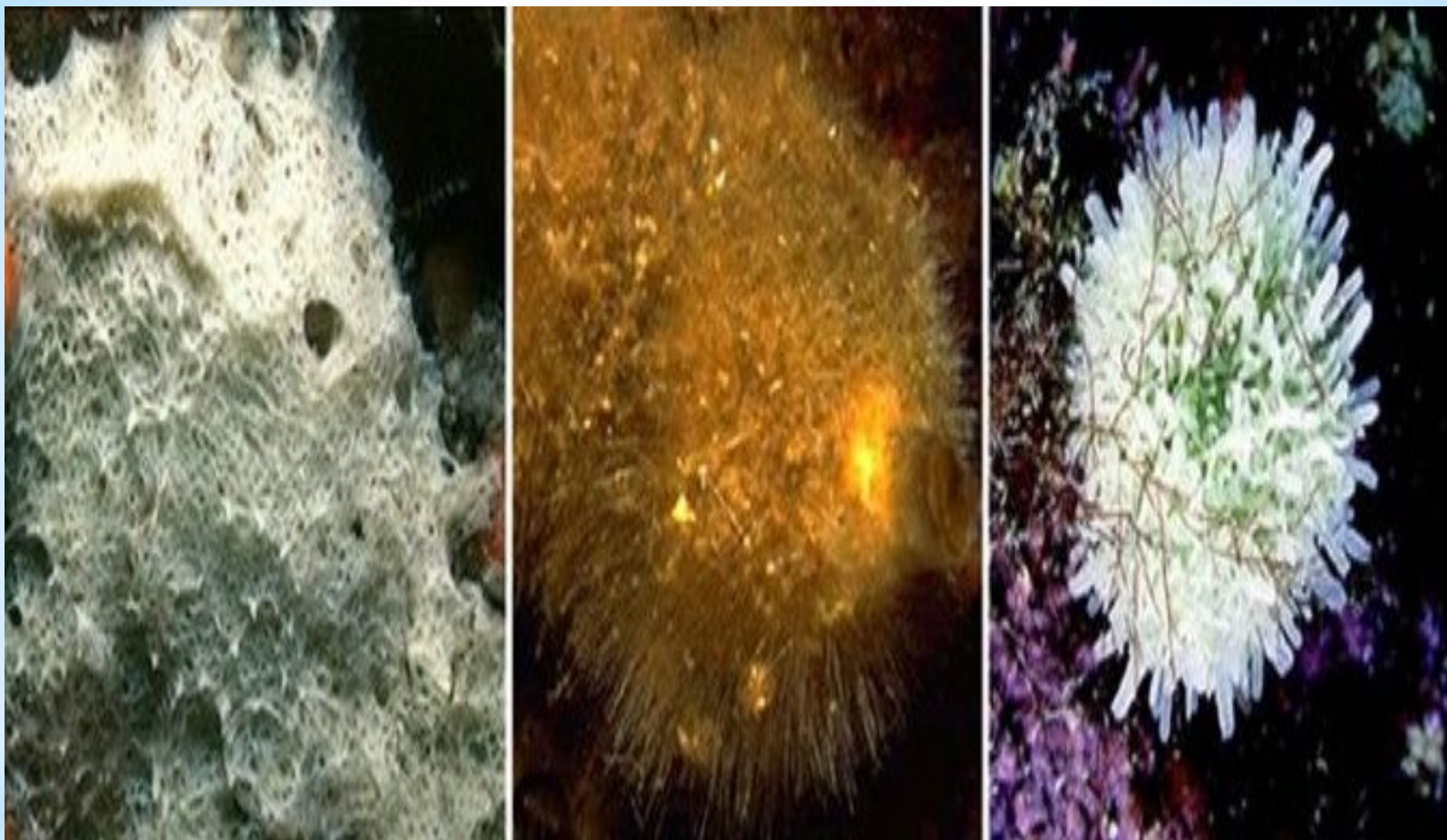
Тип Губки

Известковые

Стеклянные

Обыкновенные





Губки известковые



Губка сикон



Стеклянные губки

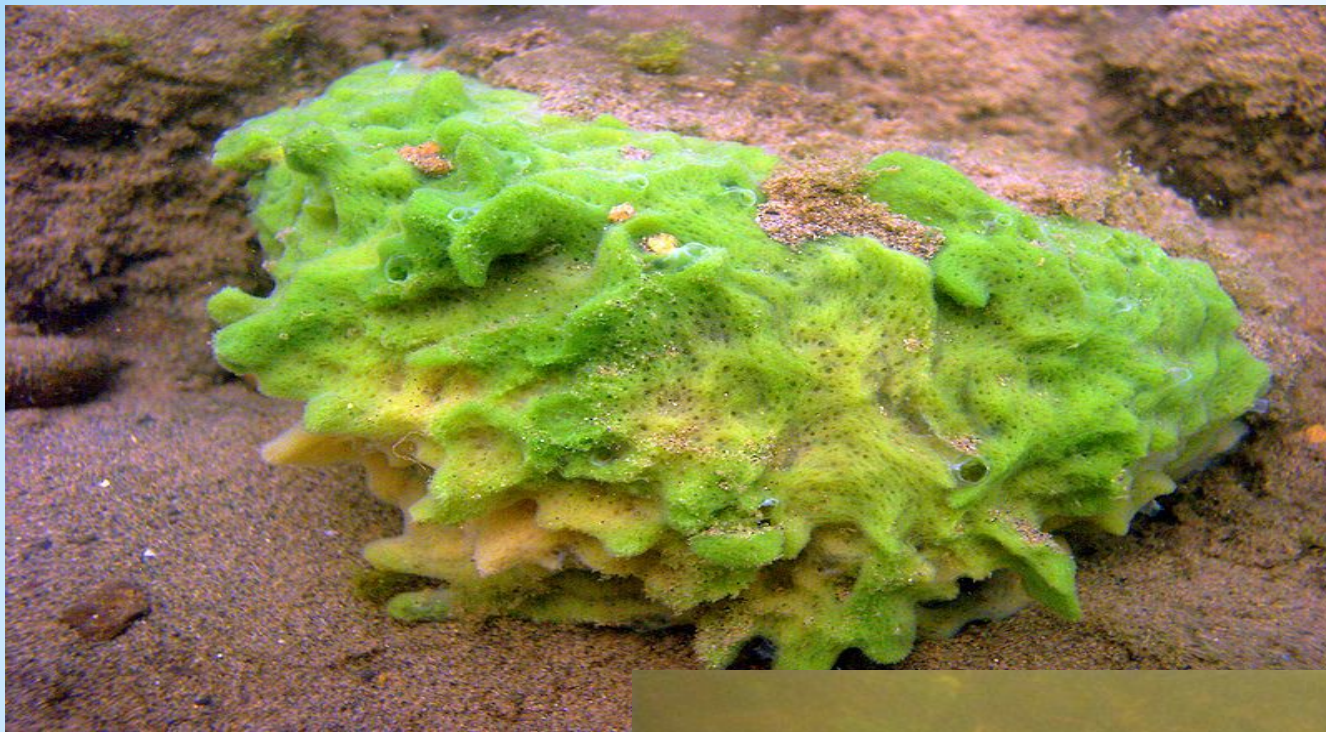


Корзинка Венеры



Обыкновенные губки





**Бадяга
пресноводная**





Губка греческая

