



Зайкова Наталья Борисовна
учитель КГУ «Средняя школа № 43
имени Габита Мусрепова»
г. Петропавловск СКО

Урок на тему:

Плоские черви-паразиты

7 класс

Задачи урока: показать особенности организации червей – паразитов на примере типа Плоских червей

Ученик

- **Знает:** особенности строения и жизнедеятельности плоских червей
- **Понимает:** черты приспособленности к паразитизму
- **Умеет:** узнавать животных изучаемых групп по рисункам, сравнивать, работать с текстом, проводить оценку своей деятельности

Выберите признаки червей и типа Плоских червей

1. Имеют радиальную симметрию.
2. Тело плоское листовидной или лентовидной формы.
3. Трехслойные животные.
4. Имеют кишечную полость тела.
5. Между внутренними органами находится рыхлая ткань – паренхима.
6. Разветвленный слепозамкнутый кишечник.
7. Имеют кожно-мускульный мешок.

Плоские черви-паразиты

Кто такие паразиты?

Организмы, живущие за счет других живых тел, принося им вред, называются **паразитами**

Раздел зоологии, посвященный изучению паразитических червей, называется **гельминтологией.**



Изучением циклов развития паразитических червей и вопросами профилактики и борьбы с ними занимался К.И. Скрябин

Основные классы



Ресничные



**Трематоды
Сосальщнки**



Ленточные

Класс Сосальщнки



Класс сосальщнки

- Типичный представитель – **печеночный сосальщик.**
- Имеются специальные органы прикрепления – **присоски.**
- Плотный наружный покров – **кутикула.**

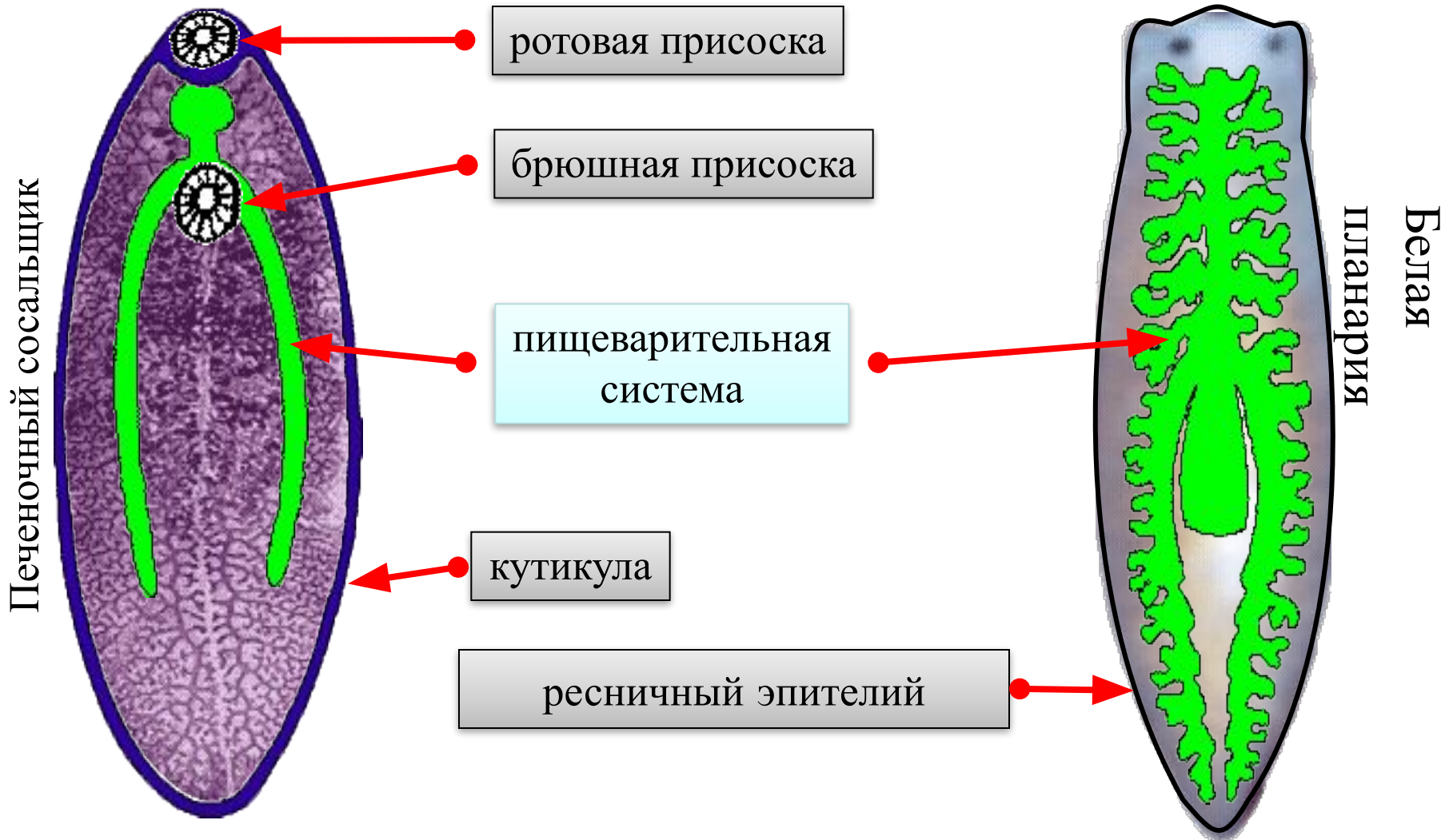


*Печеночный
сосальщик*

Внутреннее строение печёночного сосальщика



Сравните внутреннее строение червей. Почему у печеночного сосальщика изменилось строение?



Размножение и развитие печеночного сосальщика



Размножение и развитие печеночного сосальщика



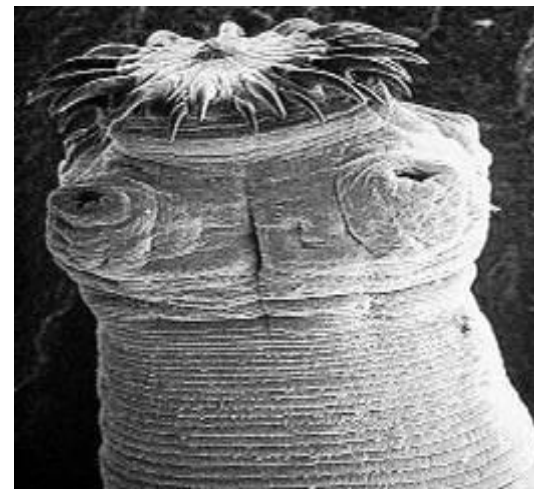
Ленточные черви



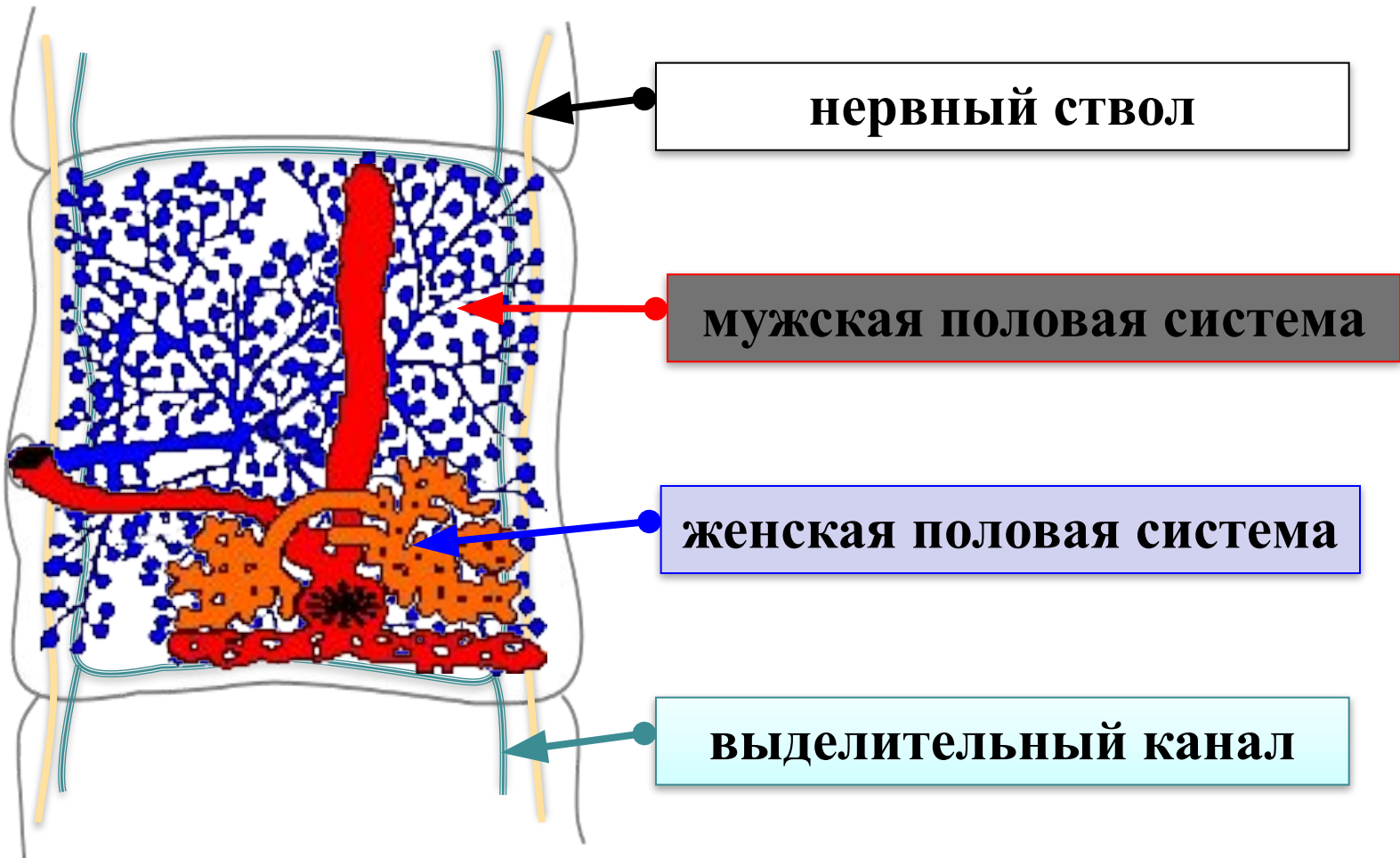
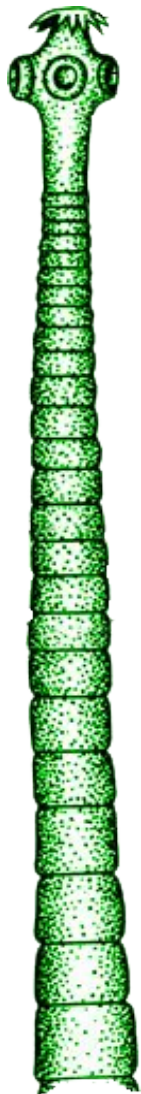
Бычий цепень



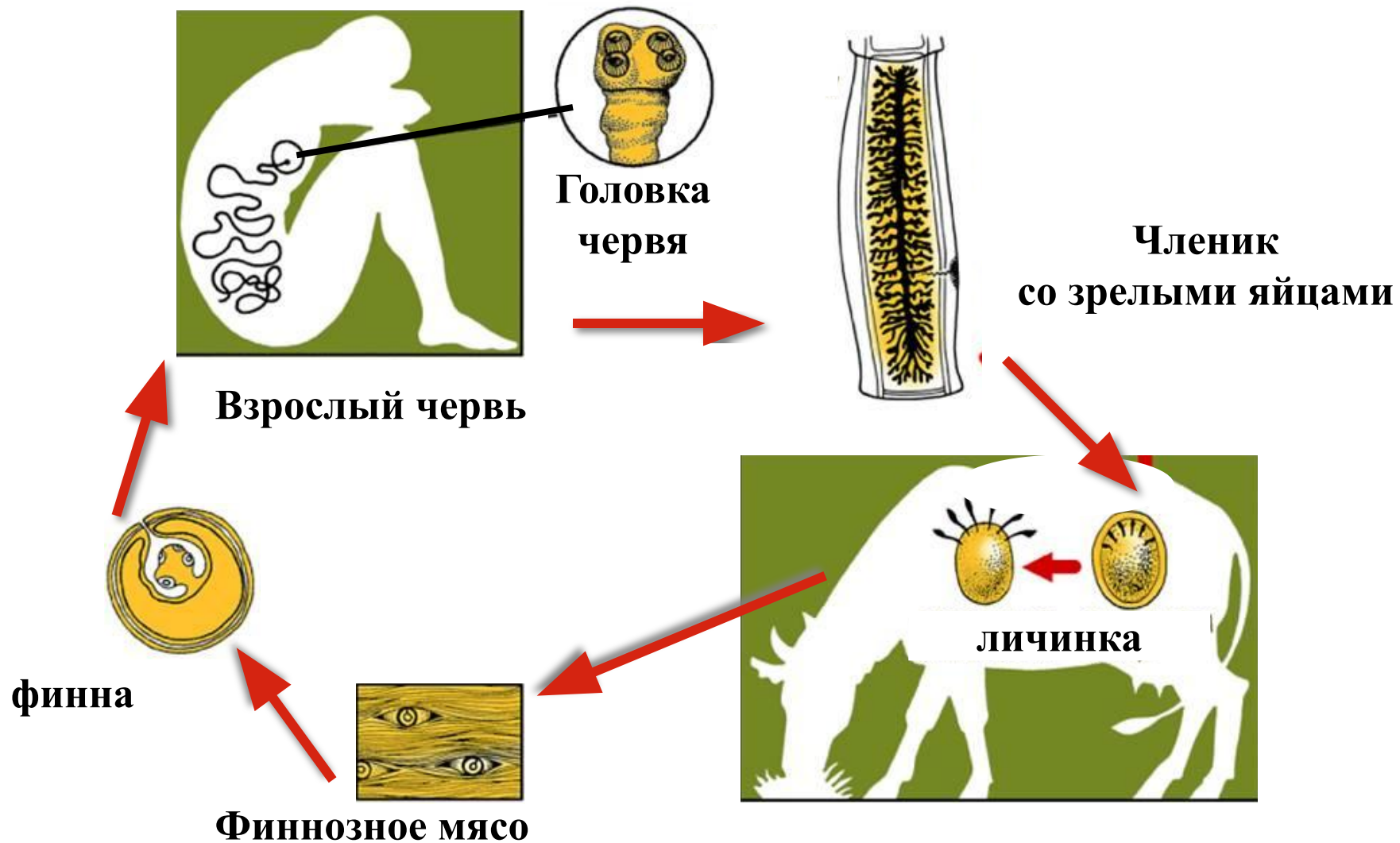
Бычий цепень



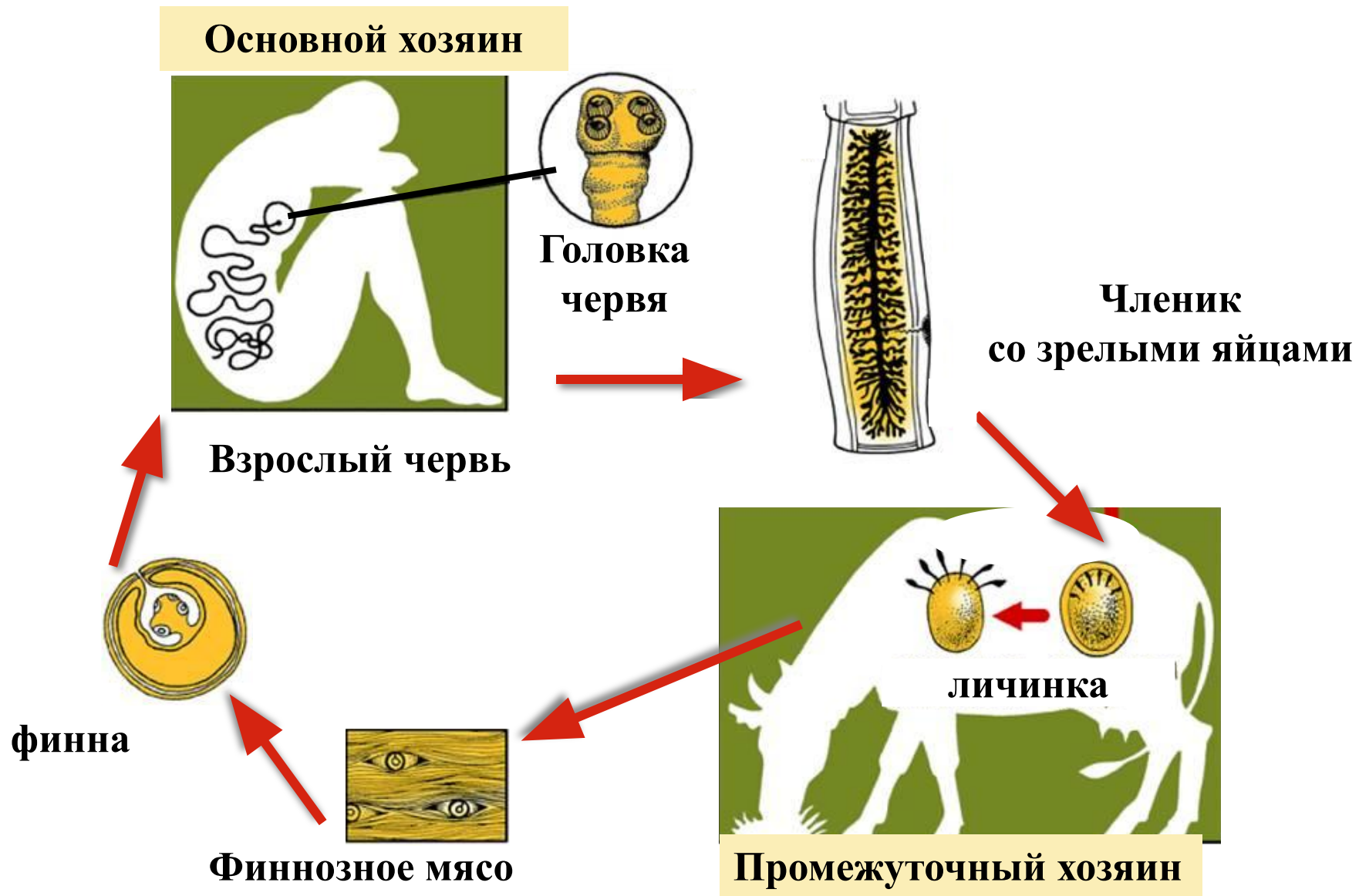
Внутреннее строение бычьего цепня



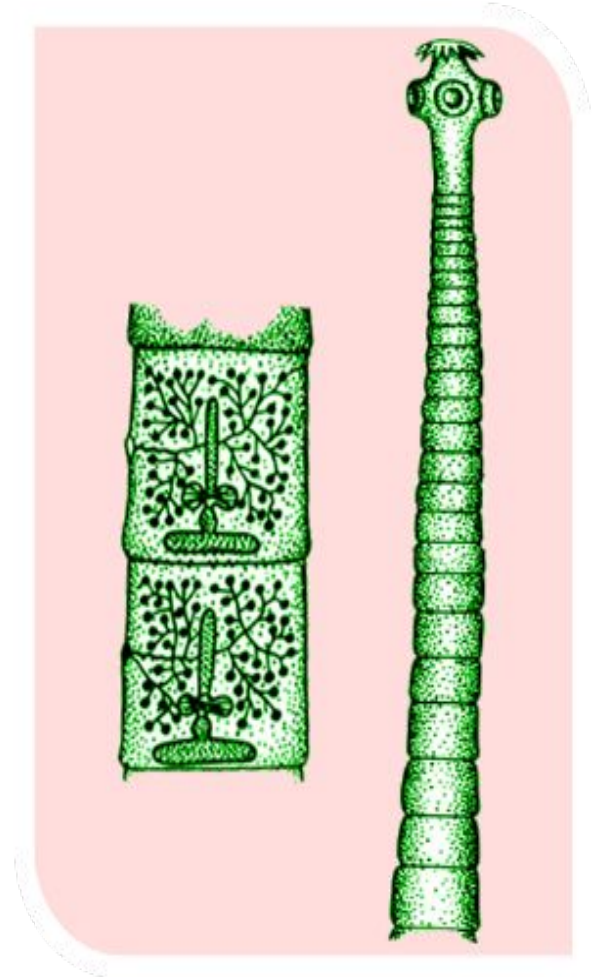
Развитие бычьего цепня



Развитие бычьего цепня

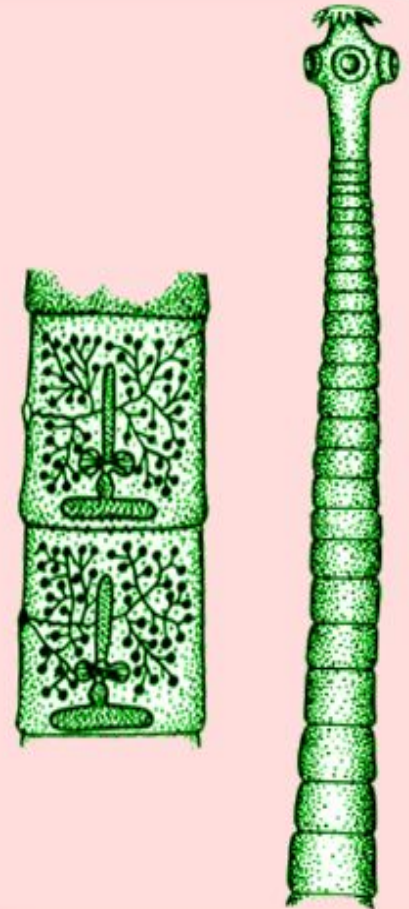


Приспособление цепней к паразитизму



Приспособление цепней к паразитизму

1. Органы прикрепления
2. Защита от переваривания
3. Нет дыхательной системы
4. Сложный цикл развития
5. Большая плодовитость



Защита от заражения паразитическими червями



Защита от заражения паразитическими червями



- **Соблюдайте правила личной гигиены**
- **Не пейте сырую воду**
- **Правильно готовьте пищу**
- **Мойте овощи и фрукты**

Плоские черви – паразиты – это беспозвоночные многоклеточные животные, живущие на теле и внутри различных животных, имеют специальные приспособления для *обитания в теле хозяина.*

Тест с выбором нескольких правильных ответов

1. Гельминты – это:

- А) паразитические черви
- Б) свободноживущие черви
- В) планария
- Г) свиной цепень
- Д) печеночный сосальщик

Тест с выбором нескольких правильных ответов

2. Черты приспособленности гельминтов:

А) большая плодовитость

Б) дыхание атмосферным кислородом

В) утрата некоторых органов и систем
органов

Г) органы прикрепления: крючочки, присоски

Д) тело покрыто кутикулой

Установите соответствие между признаком животного и его названием

А – печеночный сосальщик

Б – бычий цепень

1. Ленточный червь
2. Обитает в органах, богатых кровью
3. Форма тела уплощенно-листовидная
4. Приспособлен к жизни в кишечнике человека и животного
5. Животное обоеполое – гермафродит
6. Развитие с превращением, окончательный хозяин – человек, промежуточный хозяин – крунорогатый скот
7. Развитие с превращением; окончательный хозяин – крупнорогатый скот, промежуточный хозяин – малый прудовик

Установите последовательность этапов развития бычьего цепня

1. Зрелые членики выходят наружу
2. Рогатый скот, питаясь травой, проглатывает яйца
3. Яйца попадают в почву
4. Из финн выворачиваются головки цепня
5. После оплодотворения яйцеклетки в членике образуются яйца
6. Маленький червь попадает в тонкий кишечник человека и начинает развиваться
7. Личинки проникают в мышцы с током воды, образуя финны

Выберите правильные утверждения

1. Все паразитические черви лишены кишечника.
2. Характерный признак любого червя – наличие кожно-мускульного мешка.
3. Организм, в котором развиваются личинки паразитического червя, называют основным хозяином.
4. Бычий цепень во взрослом состоянии живет в кишечнике человека.
5. Промежуточным хозяином печеночного сосальщика является беззубка.
6. Особенностью паразитических червей является наличие присосок и кутикулы.
7. Мерой профилактики заражения личинками бычьего цепня является хорошо прожаренное мясо.
8. Гельминтология – наука о свободноживущих червях.

Проблемная задача

Юный зоолог считает, что паразиты из класса сосальщиков отличаются от ленточных червей наличием промежуточного хозяина и пищеварительной системы.

Согласны ли вы с таким мнением ?
Почему?

Проблемная задача

Свиного и бычьего цепней иначе называют солитерами, что в переводе с французского значит «одинокий». Предположите, какая биологическая особенность этих ленточных червей послужила причиной такого названия.

Оцени урок

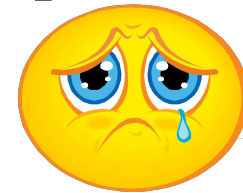
5. Было интересно, узнал много нового.



4. Было интересно, но слишком много информации.



3. Растерялся от большого количества информации.



2. Запутался в изобилии информации.



1. Было скучно, потому что я все уже знал.



СПАСИБО ЗА УРОК