

**Повторим**

# Транспорт веществ в организме

Учитель биологии:  
Зверева Н.И.

**Задание: расположите в логической последовательности ряд слов.**

Эритроцит;

кровеносная система;

растительный организм;

животный организм;

кровеносные трубки;

вода и минеральные соли;

проводящий организм;

органические вещества.

проводящая ткань.

# Кровь

\_\_\_\_\_

(жидкая часть)

\_\_\_\_\_

\_\_\_\_\_

(цвет)

\_\_\_\_\_

(функции)

\_\_\_\_\_

(цвет)

\_\_\_\_\_

(функции)

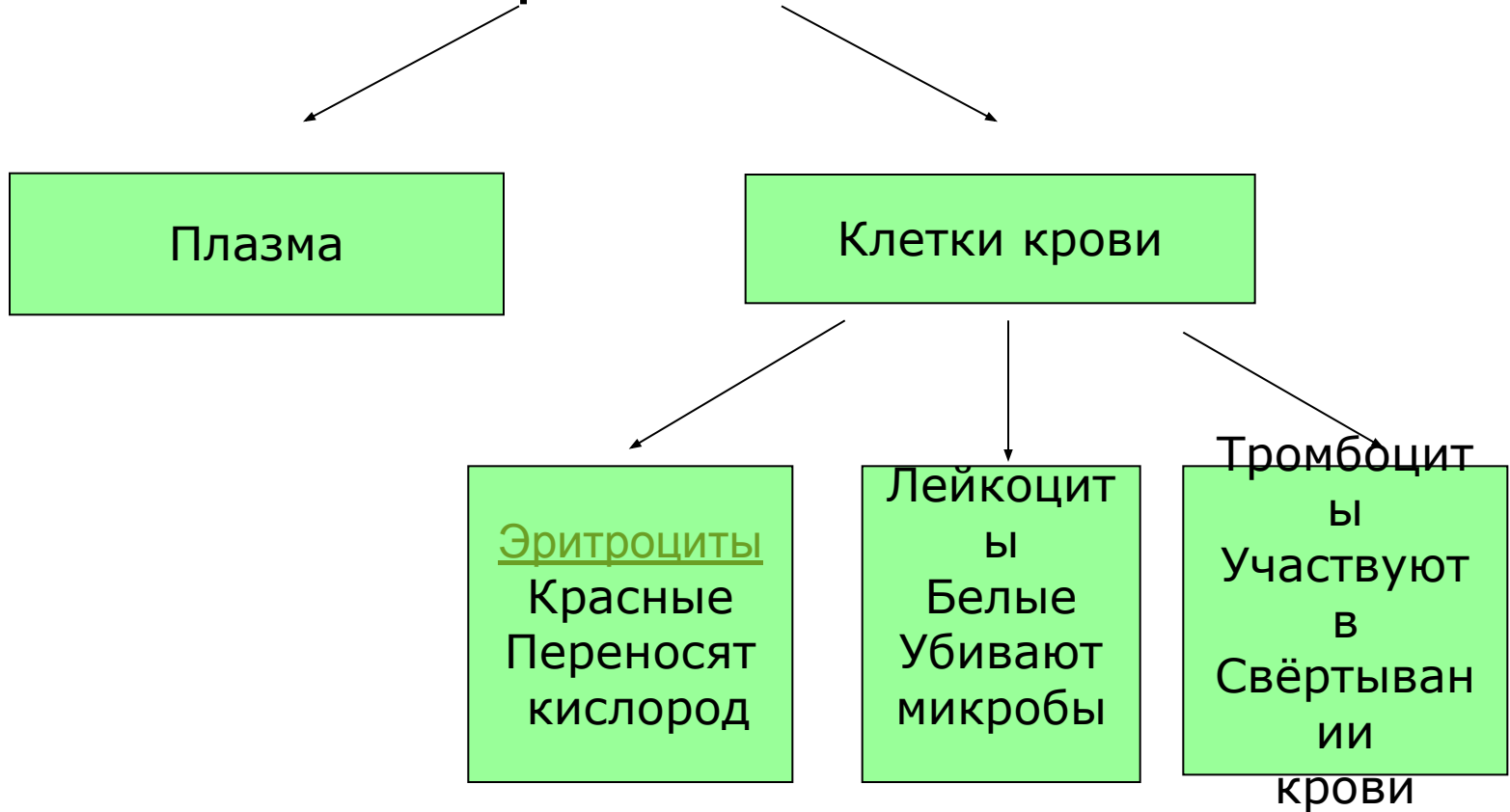
Тромбоциты

\_\_\_\_\_

\_\_\_\_\_

(функции)

# Кровь



## У позвоночных животных кровеносная система

- А) замкнутая
- Б) незамкнутая
- В) круглая

## Сосуды, которые отходят от сердца, называются

- А) вены
- Б) капилляры
- В) артерии

**Бесцветная или зелёная жидкость,  
которая движется по сосудам у  
моллюсков и насекомых, называется**

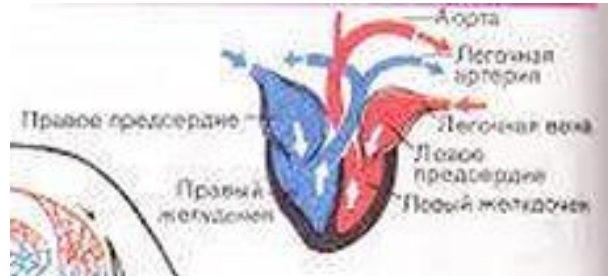
- А) гемолимфа
- Б) гемоглобин
- В) гематоген

- А) артерии, лёгкие, вены, капилляры.
- Б) артерии, вены, гемоглобин, капилляры.
- В) эритроциты, лейкоциты, желудок.

**Вычеркни лишнее слово и объясни свой выбор**



# Кому принадлежит сердце?



# Выделение

6 класс

# Значение выделения

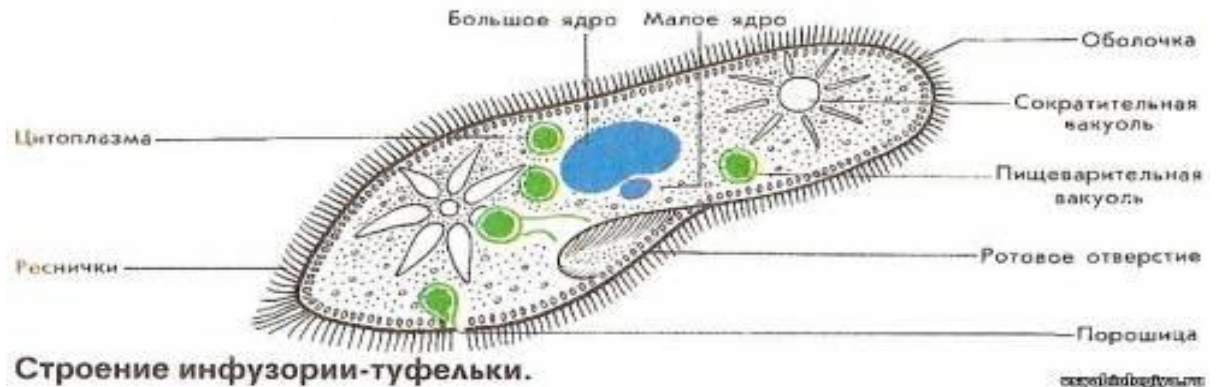
В процессе жизнедеятельности организма образуются вещества, которые для него не нужны, а иногда даже опасны.

Для удаления этих продуктов и существует выделение.

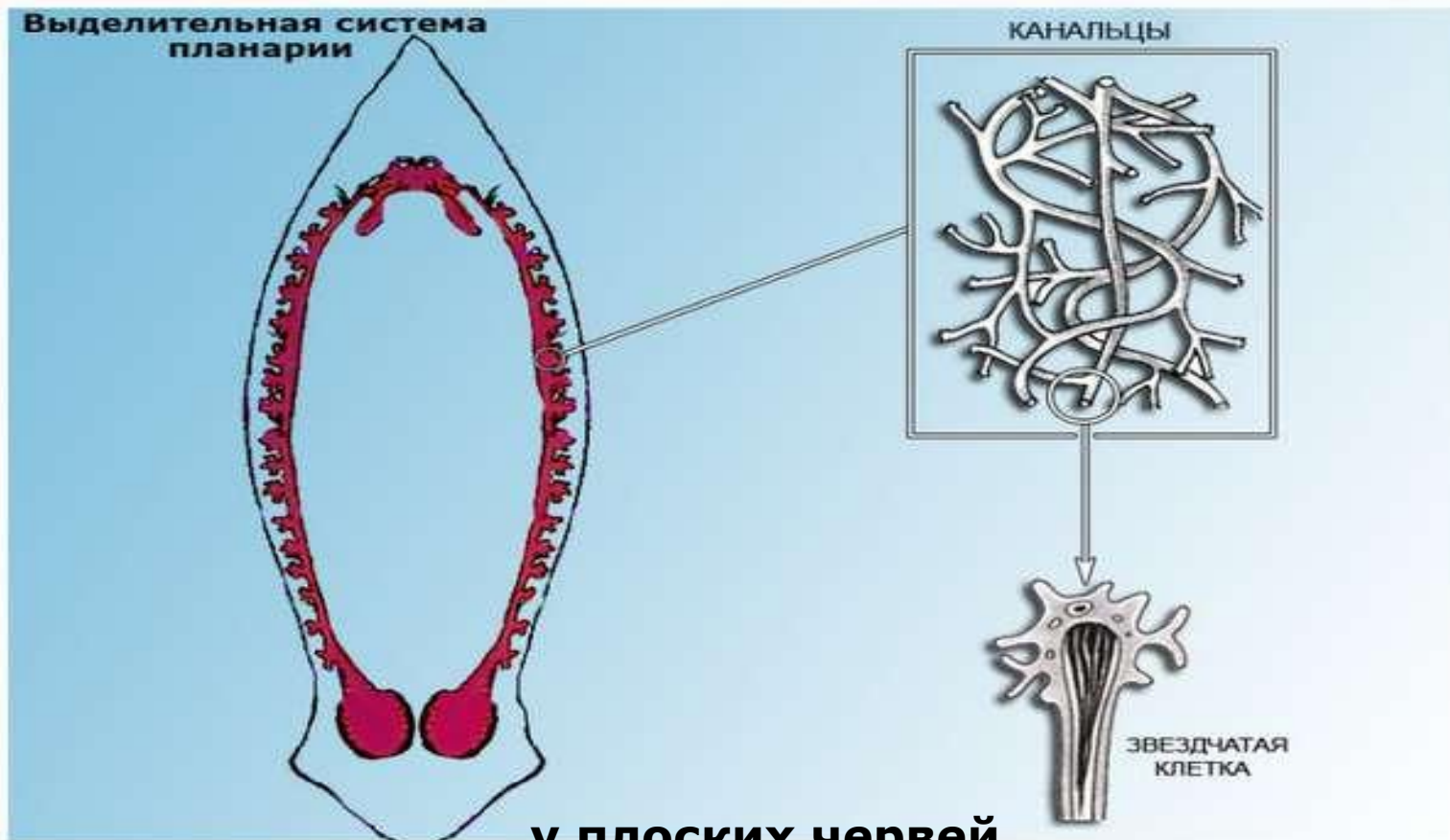


# Выделение у простейших

- Твердые продукты обмена веществ выходят из клетки через клеточную оболочку в окружающую среду.
- Излишки воды удаляются с помощью сократительной вакуоли.



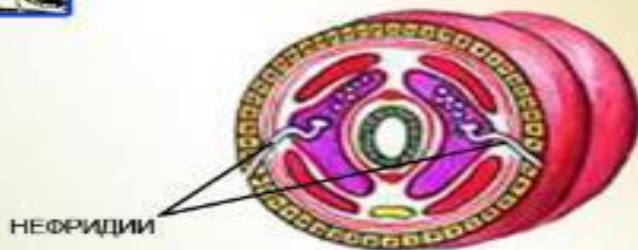
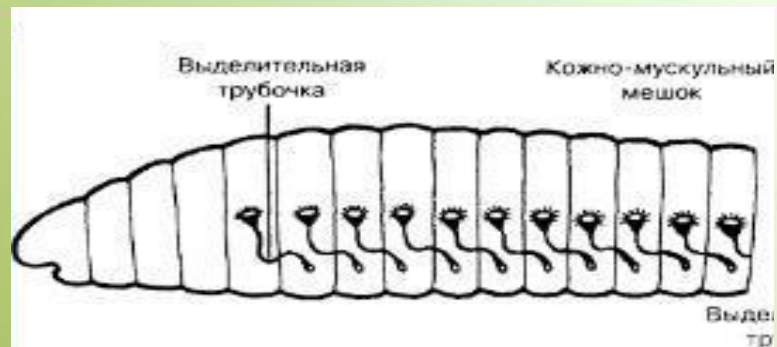
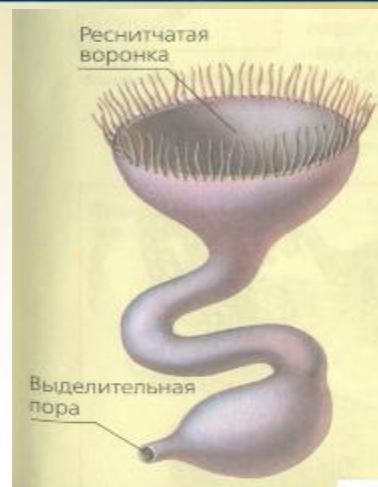
# Выделительная система



у плоских червей



# Кольчатые черви



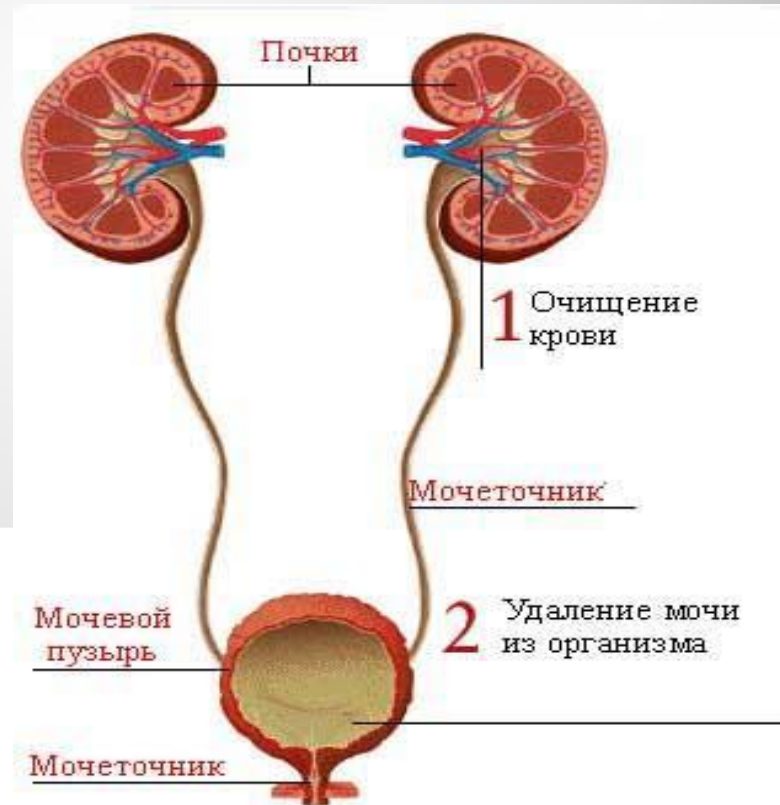
# Выделение у насекомых

## Выделительные трубочки



# Выделение у позвоночных

## Почки





# Выделение другими органами

- В процессе выделения принимают участие другие органы.
- Углекислый газ выделяется через органы дыхания: жабры, легкие, кожу.
- Вода удаляется через кожу, легкие.
- Минеральные соли через кожу, кишечник и другие специальные приспособления.



# Листопад



- ❖ Некоторые растения от избытка воды и солей освобождаются через специальные, похожие на устьяца группы клеток – водяные устьяца, или гидатоды. Обычно они располагаются на верхушке и по краям листа. Выделяемые ими капли (росу) можно видеть на листьях утром в жаркую погоду.







**Дома: с.70-76 упр.81,83**