

МУНИЦИПАЛЬНОЕ БЮДЖЕТНОЕ  
ОБЩЕОБРАЗОВАТЕЛЬНОЕ УЧРЕЖДЕНИЕ  
«СРЕДНЯЯ ОБЩЕОБРАЗОВАТЕЛЬНАЯ ШКОЛА №3 С УГЛУБЛЕННЫМ  
ИЗУЧЕНИЕМ ОТДЕЛЬНЫХ ПРЕДМЕТОВ»

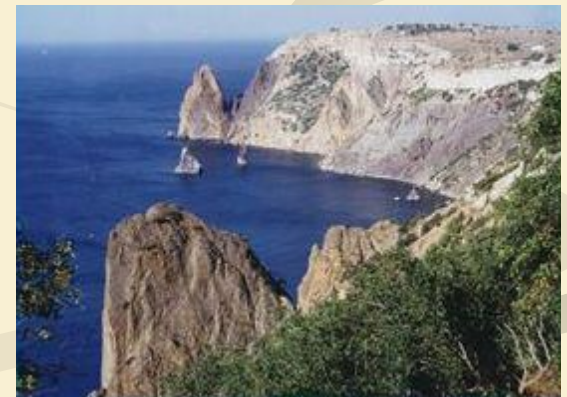
## **ПРИРОДНЫЕ ЗОНЫ РОССИИ**

(тундра, тайга, широколиственные леса, степи)

Выполнила: Куклина Софья Николаевна,  
учащаяся 5 «б» класса МБОУ СОШ №3  
Учитель: Владыкина Любовь Павловна

Можга 2017 год

# Природные зоны России



# Природные зоны России



# Тундра



# Расположение на карте

Тундра - холодная зона с сильными ветрами, так как расположена вдоль морей Северного Ледовитого океана от Кольского полуострова до Берингова пролива. В любой месяц возможны заморозки и выпадение снега. В тундре господствует избыточно влажный климат из-за влияния Атлантики. Характерен холодный, влажный арктический и субарктический климат. Тундра делится на три подзоны - арктическая тундра, типичная лишайниково-моховая тундра, южная кустарниковая тундра.



# Растительность тундры

Растения низкорослые, стелющиеся, почти у всех  
небольшие корни и мелкие корни



**Карликовая ива**



**Морошка**



**Карликовая берёза**



**Черника**



**Мхи**



**Ягель**



**Лишайники**

# Животный мир тундры

Животные тундры представлены лишь немногими видами, которые приспособились к существованию в суровых зимних условиях: *лемминги, песец, северный олень, заяц-беляк, волк, а также белая сова.*



**Лемминг**



**Песец**



**Северный олень**



**Заяц-беляк**



**Волк**



**Белая сова**

# Пищевые цепочки



**Ягель**



**Северный олень**



**Волк**



**Ягоды**



**Белая куропатка**



**Белая сова**



**Растения**



**Лемминг**



**Песец**



# Синквейн

Тундра

Холодная, суровая

Расположена, господствует, делится

Характерен арктический, субарктический климат

Холод

# Тайга



PHOTO Yuriy Stuyunov <http://furyk.org>





# Растительность тайги

Растительный мир тайги покрыт густыми лиственными лесами, а наземный покров таких лесов часто состоит из мхов, образующих сплошной зеленый ковер, и ягодных кустарников: черники и брусники.



**Пихта**



**Лиственница**



**Ель**



**Кислица**



**Брусника**



**Черника**



**Кошачья лапка**



**Грушанка**

# Животный мир тайги

Животный мир тайги широк и разнообразен. В тайге России, несмотря на низкие температуры, достаточно много оседлых животных, которые обитают здесь круглый год. Животные давно приспособились к особенностям этих мест.



**Рысь**



**Бурый медведь**



**Лисица**



**Белка**



**Лось**



**Глухарь**

# Пищевые цепочки



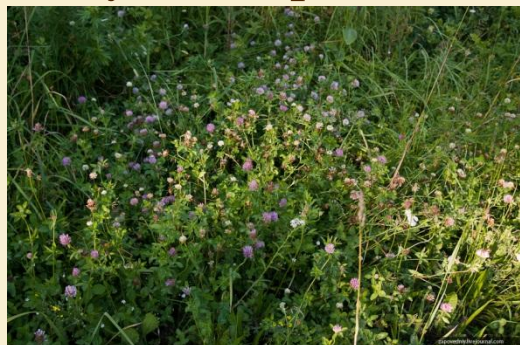
**Желуди с черешками**



**Лось**



**Волк**



**Растения**



**Заяц**



**Рысь**



**Растения**



**Лось**



**Медведь**

# Синквейн

Тайга

Растительная, зелёная

Расположена, простирается, покрыта

Зона занимает наибольшую площадь

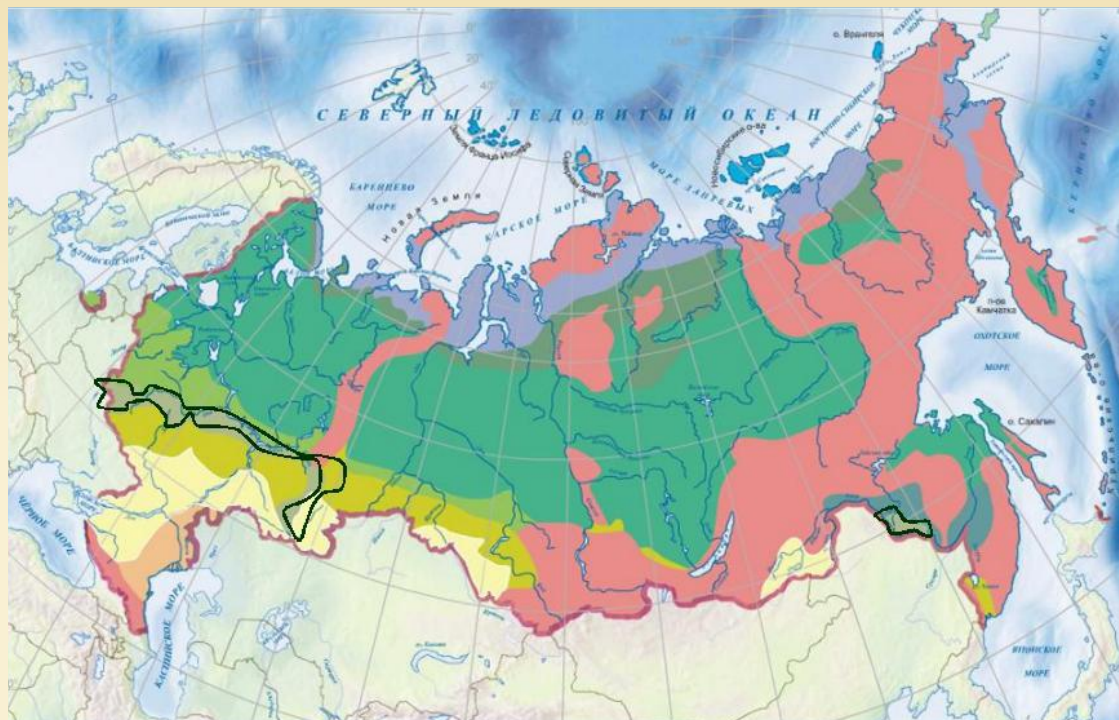
Лес

# Широколиственные леса





# Расположение на карте



Широколиственные леса находятся на Русской равнине, занимая практически всю территорию вплоть до Урала. Богатства этих массивов определяются разнообразием произрастающих здесь видов деревьев и растений. Только широколиственные леса нашей страны требуют особого климата для своего полноценного развития и расширения лесных массивов. Они произрастают даже на юге Дальнего Востока, по всей протяжённости климатической зоны. Климат этих районов достаточно мягкий, умеренно континентальный, он в значительной степени определяется относительно теплыми и влажными воздушными массами, которые поступают с запада, с Атлантического океана.

# Растительность широколиственных лесов

Растительные сообщества лиственных лесов привязаны к почвам, богатым минеральными веществами. Их видовой состав более разнообразен.

Из деревьев здесь растут дуб, липа, клён, вяз, рябина, берёза, ясень.

Из кустарников – лещина, жимолость лесная, бересклет бородавчатый, крушина,

волчье лыко.



**Дуб**



**Липа**



**Рябина**



**Берёза**



**Жимолость  
лесная**



**Бересклет  
бородавчатый**



**Лещина**



**Крушина**

# Животный мир широколиственных лесов

Фауна широколиственных лесов представлена копытными, хищниками, грызунами, насекомоядными, рукокрылыми. Здесь водятся лоси, благородные и пятнистые олени, косули, лани, кабаны. Волки, лисицы, куницы, хоры, горностаи и ласки представляют в широколиственных лесах отряд хищников. Среди грызунов встречаются бобры, нутрии, ондатры, белки.



Куница



Косуля



Зубр



Белка



Лось



Кабан

# Пищевые цепочки



**Дуб**



**Кабан**



**Волк**



**Растения**



**Белка**



**Куница**



**Бересклет  
бородавчатый**



**Лесная мышь**



**Ласка**

# Синквейн

Лес

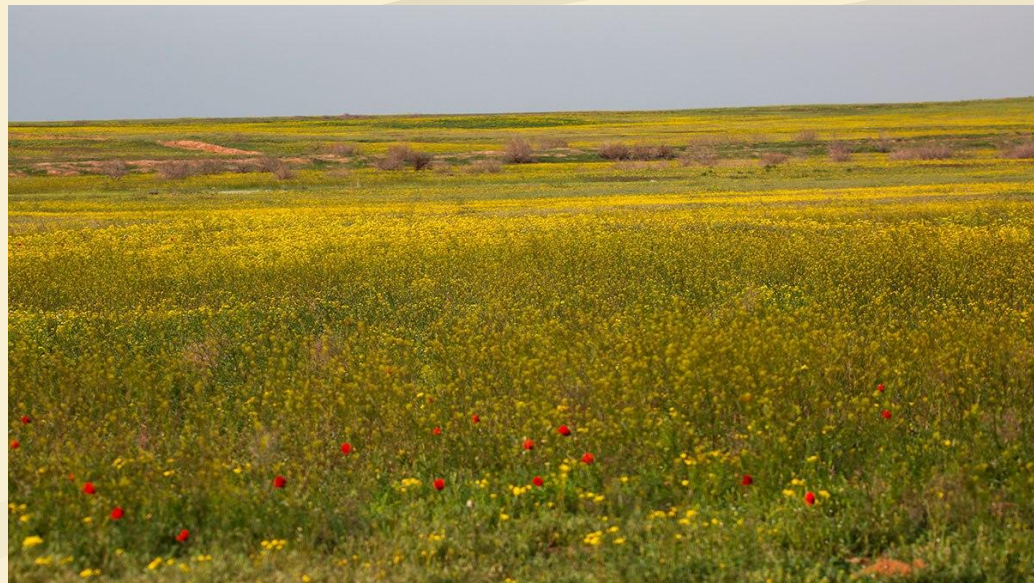
Широколиственный, зелёный

Требует, произрастает, занимает

Богатства массивов определяются разнообразием

Массив

# Степи



# Расположение на карте



Степь – бескрайняя равнина в умеренных и субтропических зонах, поросшая травянистой растительностью. Степи играют большую роль в жизни природы России. Они занимают юг европейской части России и Западной Сибири, Дальний Восток. Здесь много солнца, жаркое продолжительное лето, короткая зима, богатые перегноем почвы, чернозёмы. Но не все природные условия в степи благоприятны: летом на большей части территории выпадает мало осадков, бывают сильные ветра – суховеи.

# Растительность степей

Характерная черта степи – безлесье огромных равнин, покрытых богатой травянистой растительностью. Травы, образующие сомкнутый или почти сомкнутый ковёр: ковыль, типчак, тонконог, мятлик, овсец и другие. Так же часто встречаются, шалфей луговой, тюльпан шренка, ирис карликовый, вишня степная.



**Ковыль**



**Типчак**



**Мятлик**



**Вишня степная**



**Чабрец**



**Шалфей  
луговой**



**Ирис  
карликовый**

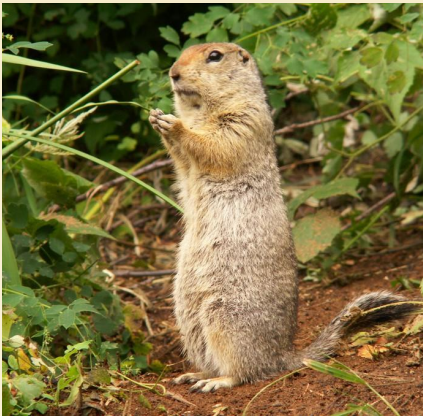


**Тюльпан  
шренка**



# Животный мир степей

В степи довольно богатый животный мир. Среди степных животных много грызунов, роющих глубокие норы, где зверьки спасаются от летнего зноя и зимних холодов. Это суслики, хомяки, сурки, тушканчики. За ними охотятся хищные птицы: орёл, пустельга, лунь, коршун, ушастая сова; а также змеи, которых здесь много. Встречаются в степи и копытные – антилопы, сайгаки, джейраны. А еще в степях живёт необычная птица дрофа, которая полёту предпочитает бег на длинные дистанции.



**Суслик**



**Степной орёл**



**Степная гадюка**



**Сайгак**



**Дрофа**



**Джейран**

# Пищевые цепочки



**Ковыль**



**Сайгак**



**Волк**



**Растения**



**Мыши-полёвки**



**Степная гадюка**



**Зерно**



**Суслик**



**Орёл-беркут**

# Синквейн

Степь

Бескрайняя, травянистая

Занимает, поросла, кормит

Отсутствие деревьев, жарко и сухо

Равнина