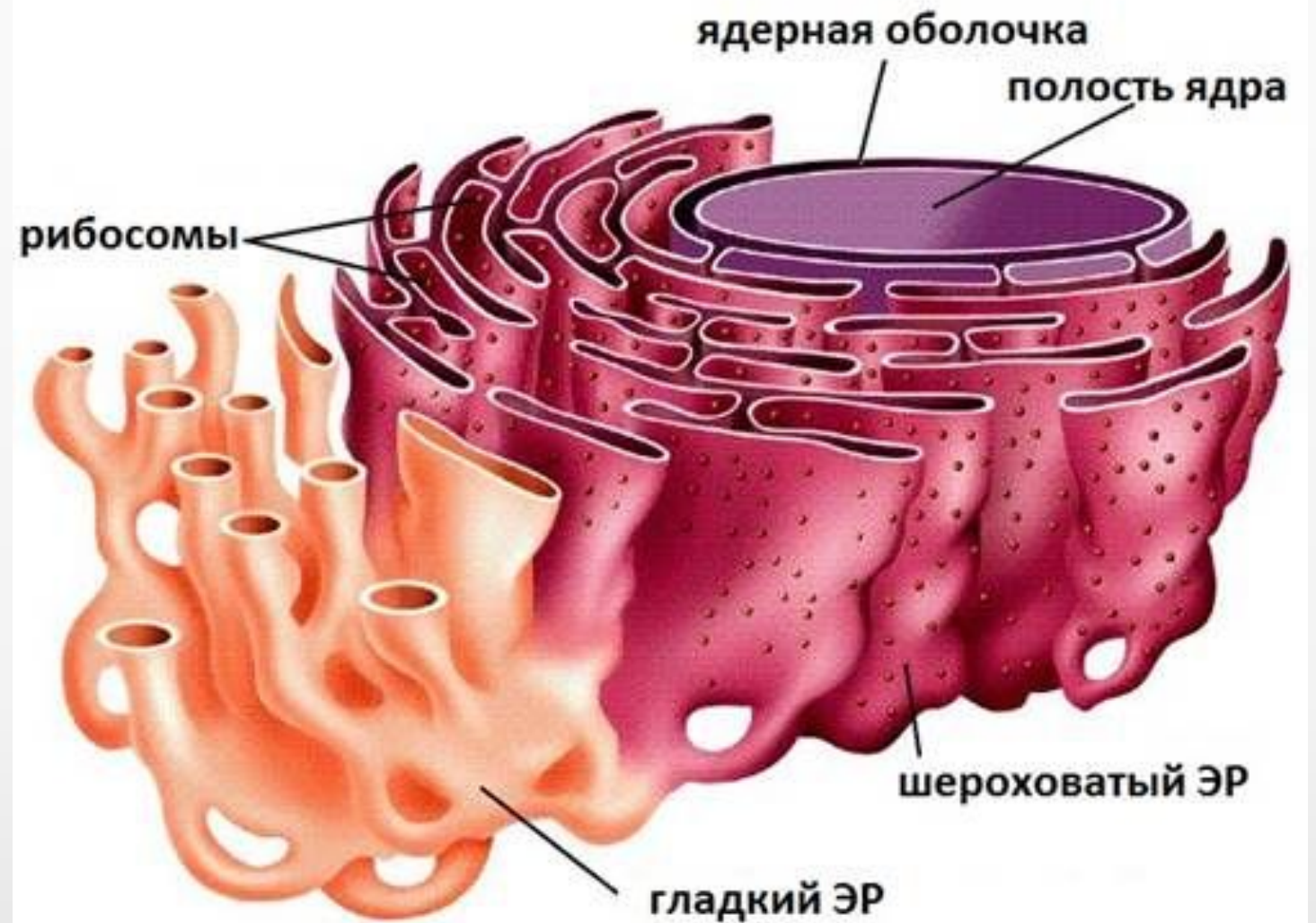
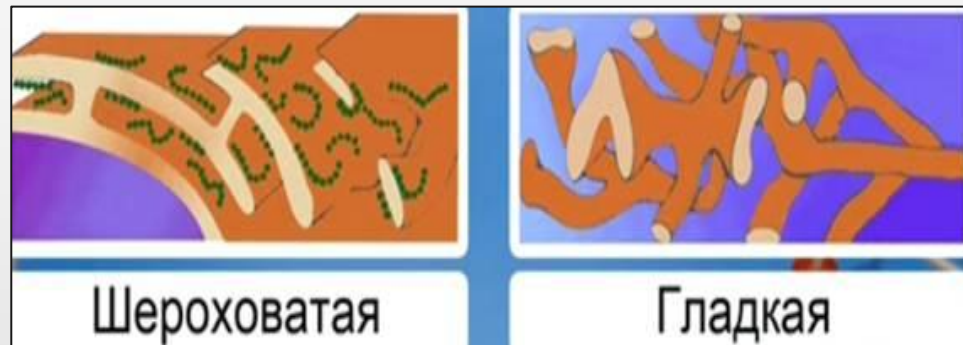


Эндоплазматическая

Внутриклеточный органоид эукариотической клетки, представляющий собой разветвлённую систему из окружённых мембраной уплощённых полостей, пузырьков и канальцев.



Функции ЭПС:

- 1) При участии ЭПС происходит трансляция и транспорт белков, синтез и транспорт липидов и стероидов.
- 2) Для ЭПС характерно также накопление продуктов синтеза.
- 3) ЭПС принимает участие в том числе и в создании новой ядерной оболочки.
- 4) ЭПС содержит внутриклеточный запас кальция, который является, в частности, медиатором сокращения мышечной клетки.