

# Генеративные органы растений. Цветок



# Цветок



Образуется только у Покрытосеменных

Генеративный орган растений, представляющий собой видоизмененный спороносный побег.

Большинство цветков развивается на **цветоножке** – междуузлие под цветком.

На ней может находиться 1 или 2 маленьких листочка – **прицветники**.

Если цветоножка отсутствует, то цветок называют **сидячим**

**Цветоложе** – осевая часть цветка – расширенный участок стебля

**Чашелистики** – произошли из листьев

**Лепестки** – произошли из тычинок

**Тычинки** – произошли из микроспорофиллов

**Пестики** – произошли из мегаспорофиллов

# Цветок

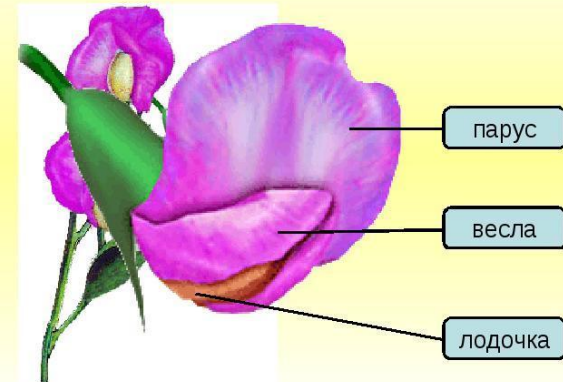
## Актиноморфные



## Зигоморфные

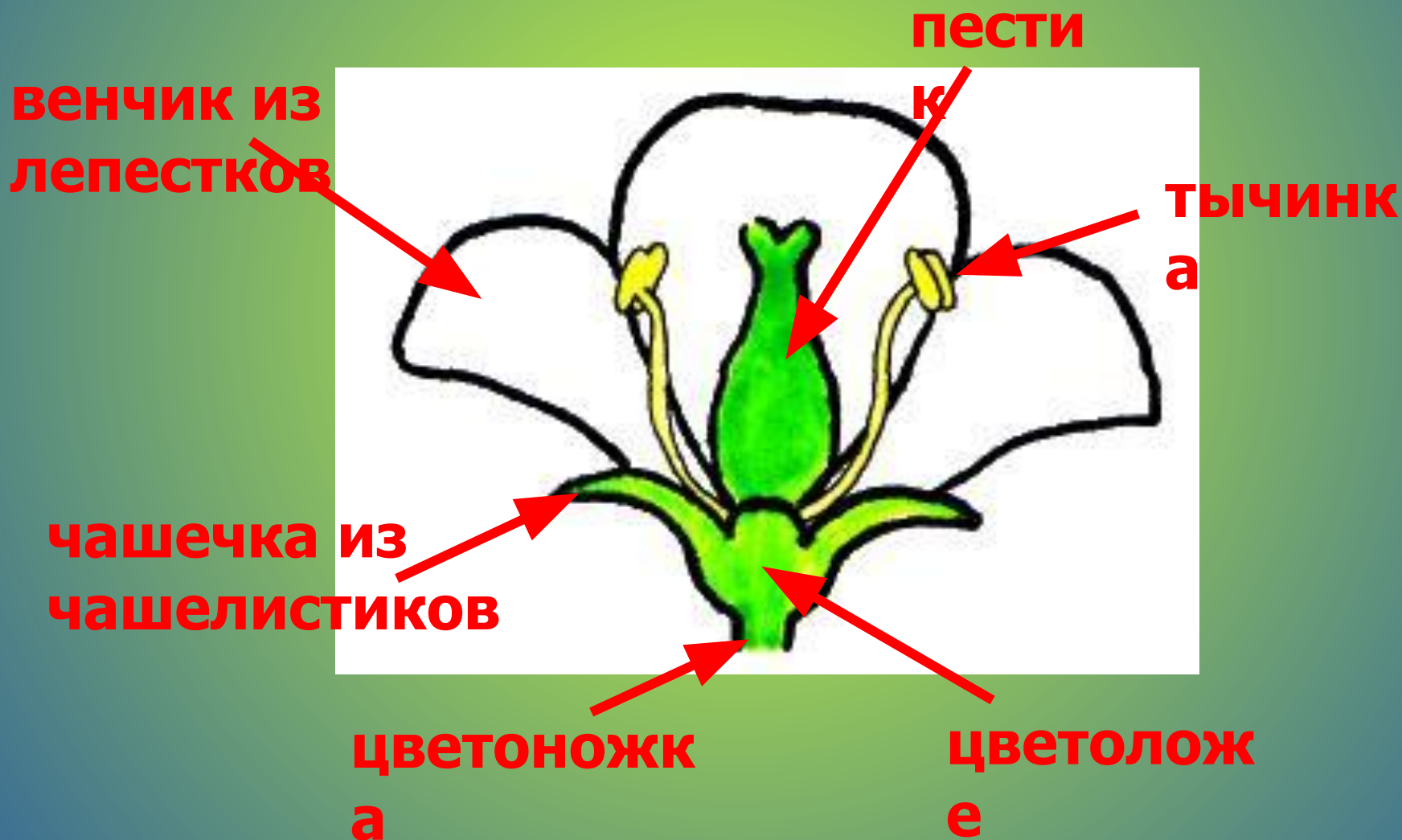


### Строение цветка бобовых





# Строение цветка



# Формула цветка

**О** – простой околоцветник

**Ч** - Чашелистики

**Л** - Лепестки

**Т** - Тычинки

**П** – Пестики

**( )** – части цветка срослись

**\*** - правильный (актиноморфный) цветок

**!** - неправильный (зигоморфный) цветок



Тюльпан \***О**  $3+3$ **Т** $3+3$ **П**(3)

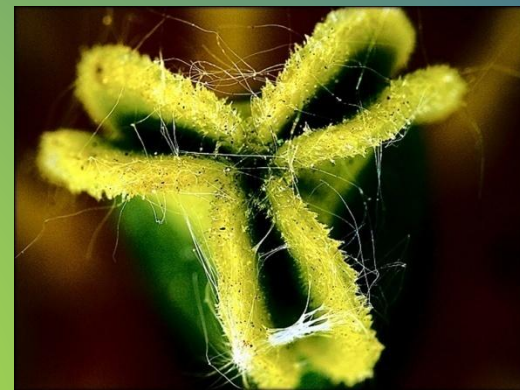
Слива \***Ч** (5)**Л** 5**Т**  $\infty$  **П**<sub>1</sub>

# Пестик (женская часть цветка)





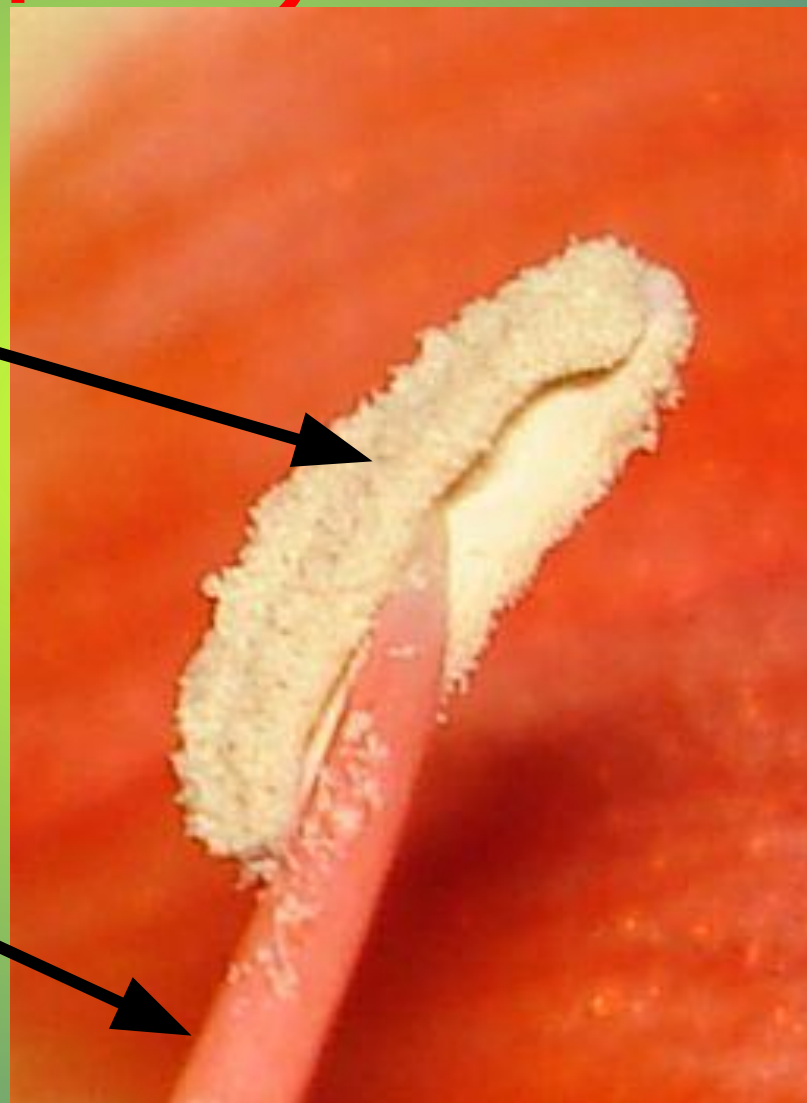
# Пестики



# Тычинка (мужская часть цветка)

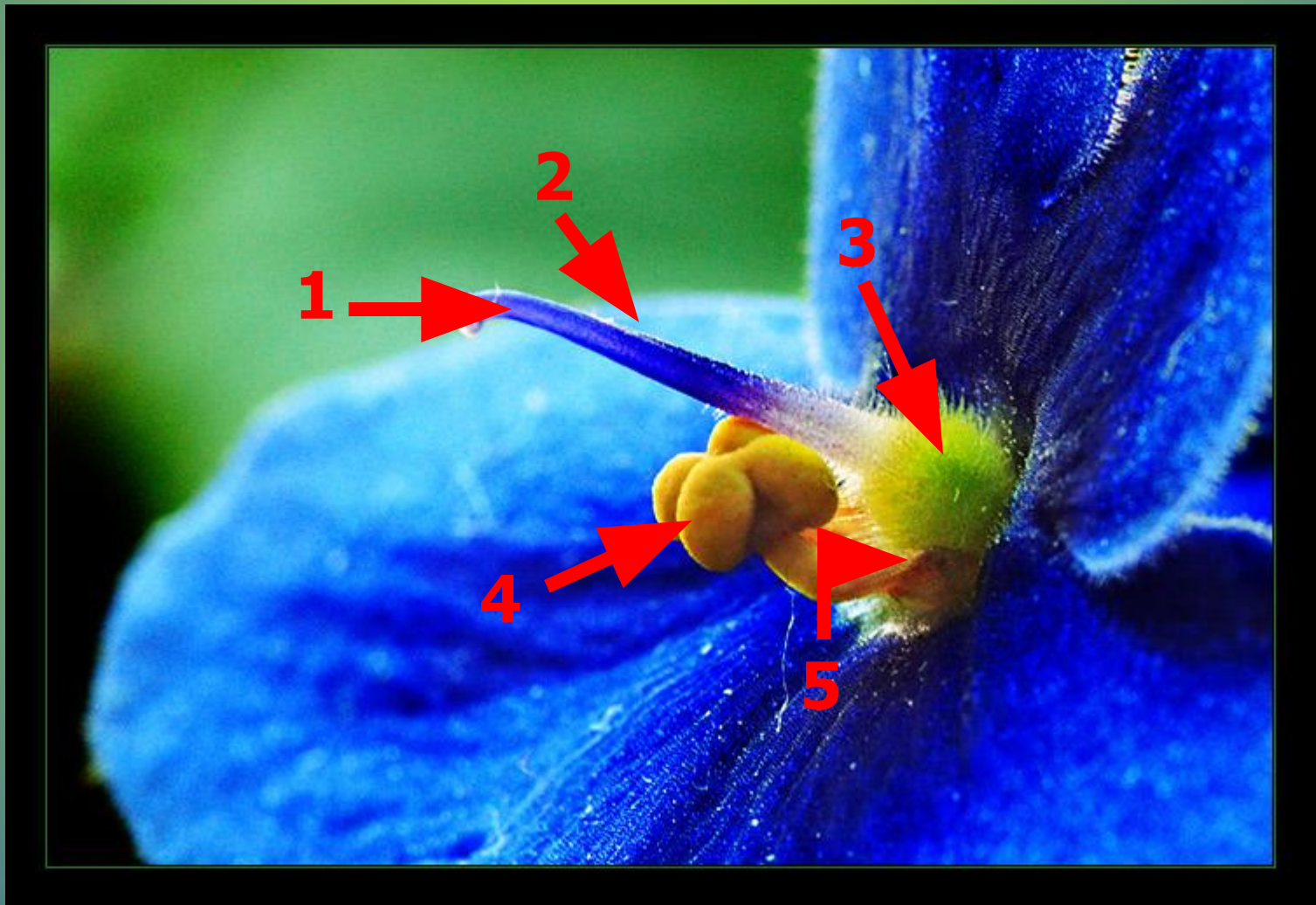
ПЫЛЬНИК

ТЫЧИНОЧНАЯ  
НИТЬ





# Главные части цветка



# Многообразие цветков





# Околоцветник

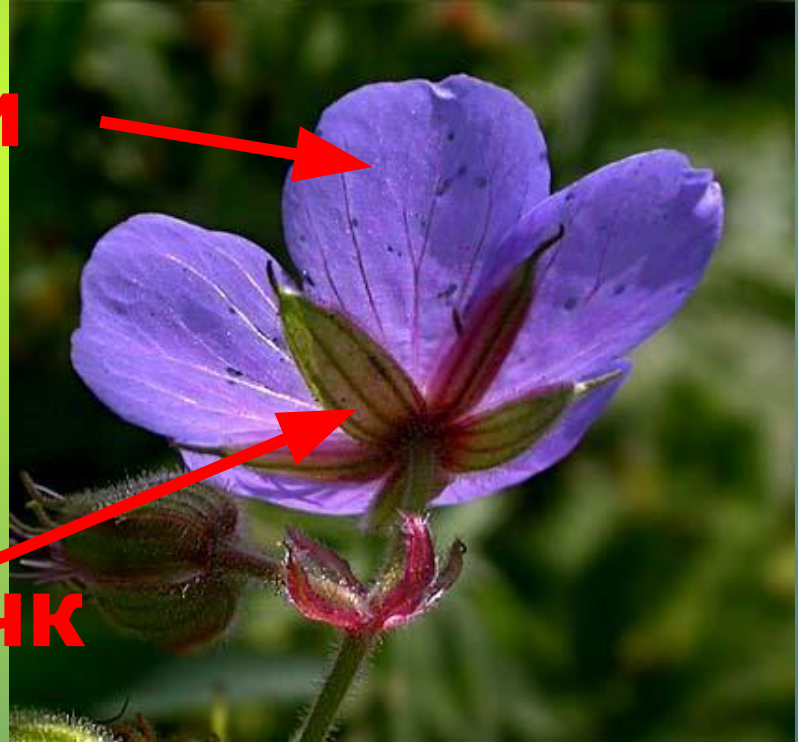
(венчик +  
чашечка)



венчик

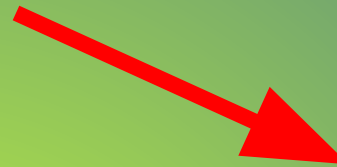
чашечка

а





# ОКОЛОЦВЕТНИК



**двойно**



**просто**



# ЦВЕТКИ

```
graph TD; A[ЦВЕТКИ] --> B[обоеполые]; A --> C[однополы]; A --> D[бесполое]; B --- B1["(есть и пестики, и тычинки)"]; C --> E[тычиночны]; C --> F[пестичны]; E --- E1["(мужские)"]; F --- F1["(женские)"]; D --- D1["(без тычинок и пестиков)"];
```

**обоеполые**

(есть и пестики, и тычинки)

**бесполое**

(без тычинок и пестиков)

**однополы**

**е**

**ТЫЧИНОЧНЫ**

**е**

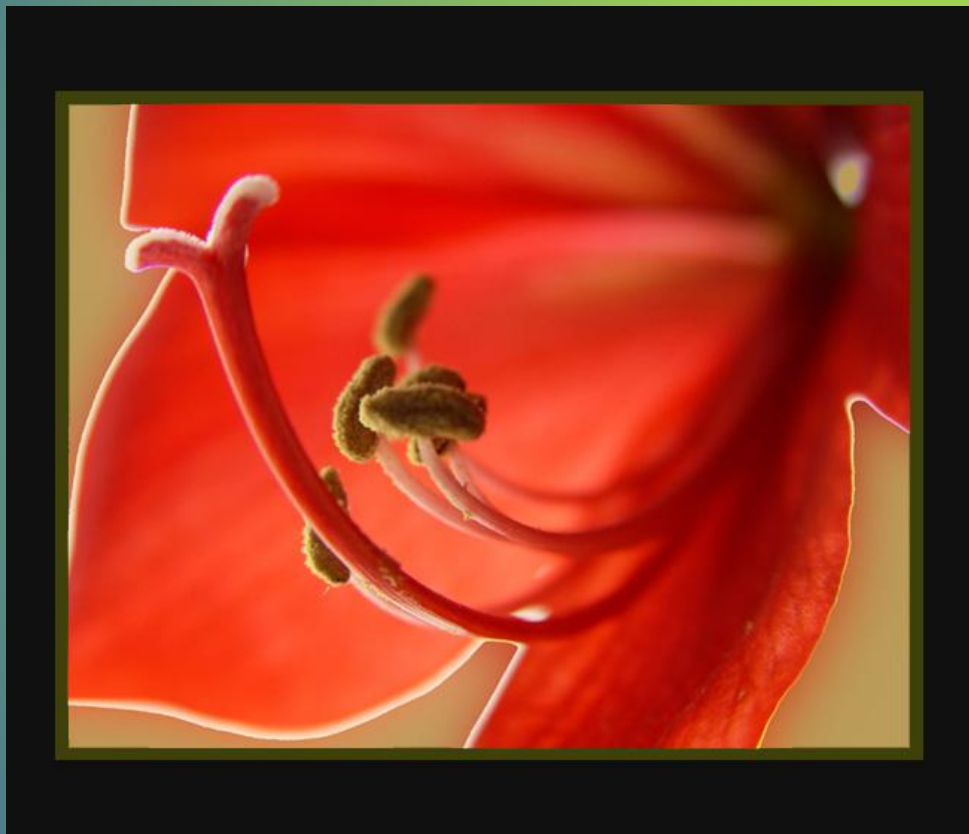
**(мужские)**

**пестичны**

**е**

**(женские)**

# Обоеполые цветки





# Однополые цветки

тычинк

и



пестик

и



мужской  
цветок

женский  
цветок