

МХИ



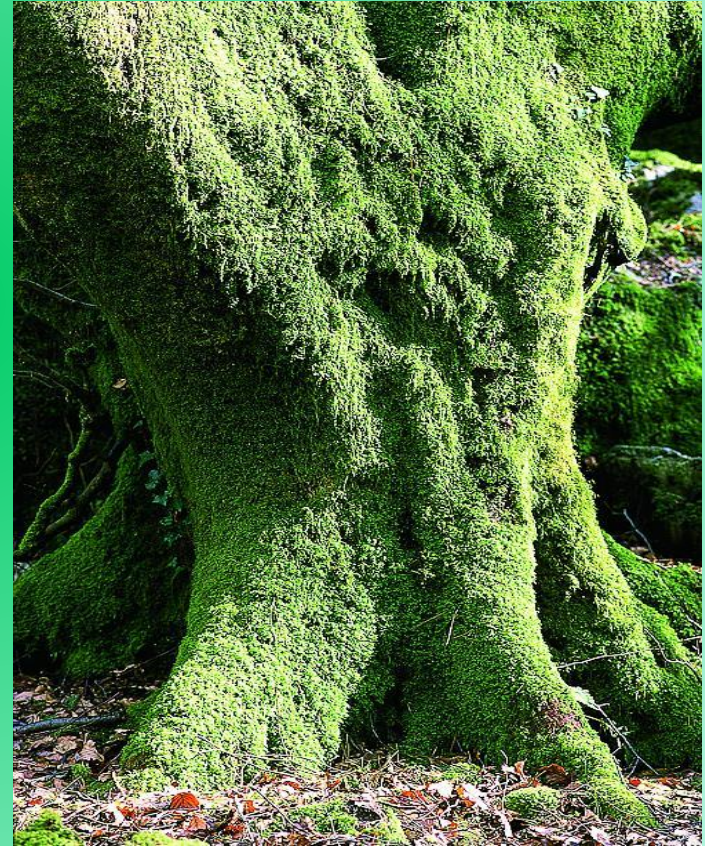
Мхи

– высшие растения,
тело которых разделено
на стебли, листья и
РИЗОИДЫ.

Обитают во влажных местах;

Общая характеристика МОХОВИДНЫХ

- Имеют стебель и листья
- Нет корней (есть ризоиды)
- Размножаются спорами
- Мхи относят к высшим споровым растениям



Разновидности мхов

Печеночные



Листостебельные
(настоящие мхи)



Печеночные мхи

1. Тело состоит из слоевища

2. слоевище — тело низших растений (водорослей, миксомицетов, лишайников) и грибов, не расчлененное на стебель, листья и корень.

3. Нет ризоидов, но при высыхании водоемов может их образовывать

4. Встречается в сырых лесах, на болотах, водоемах



Риччия

Листостебельные мхи

В отличие от других моховидных тело гаметофита листостебельных мхов расчленено на стебель и листья.

Кукушкин лен



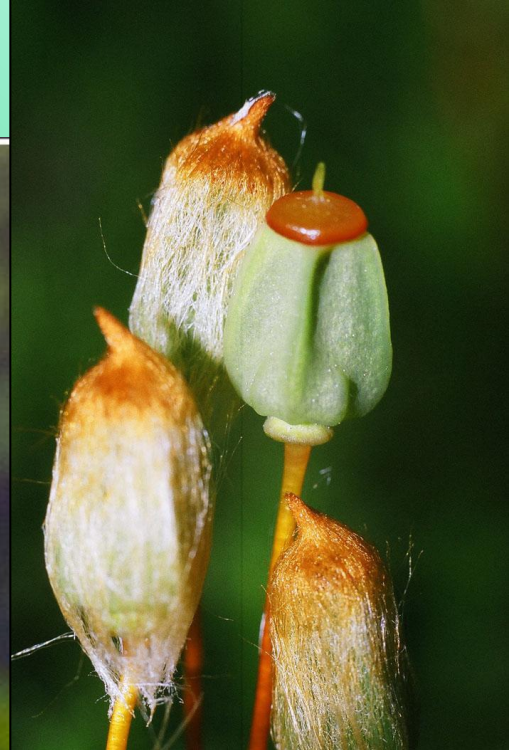
Сфагnum





Кукушкин лён

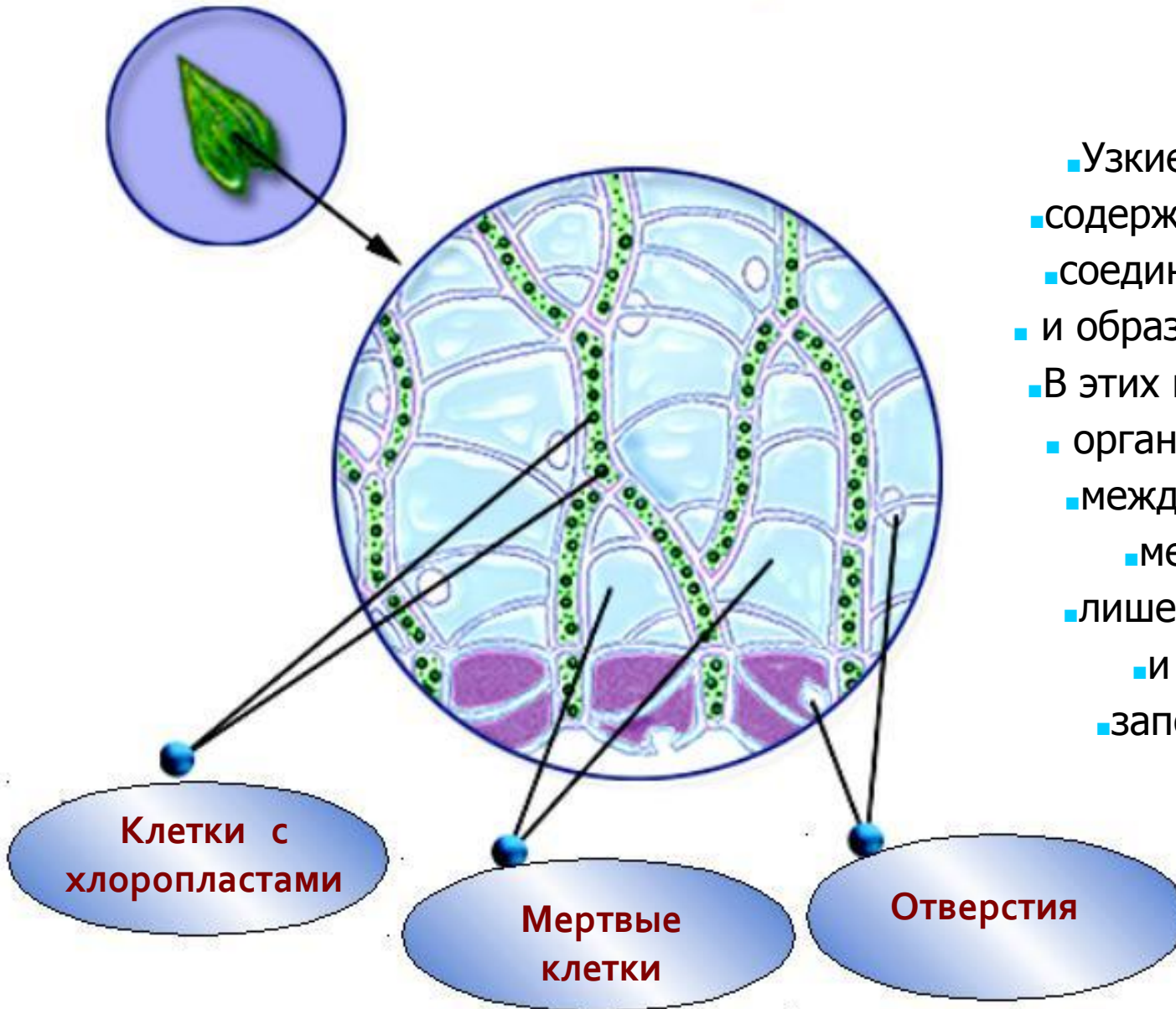
Кукушкин лён





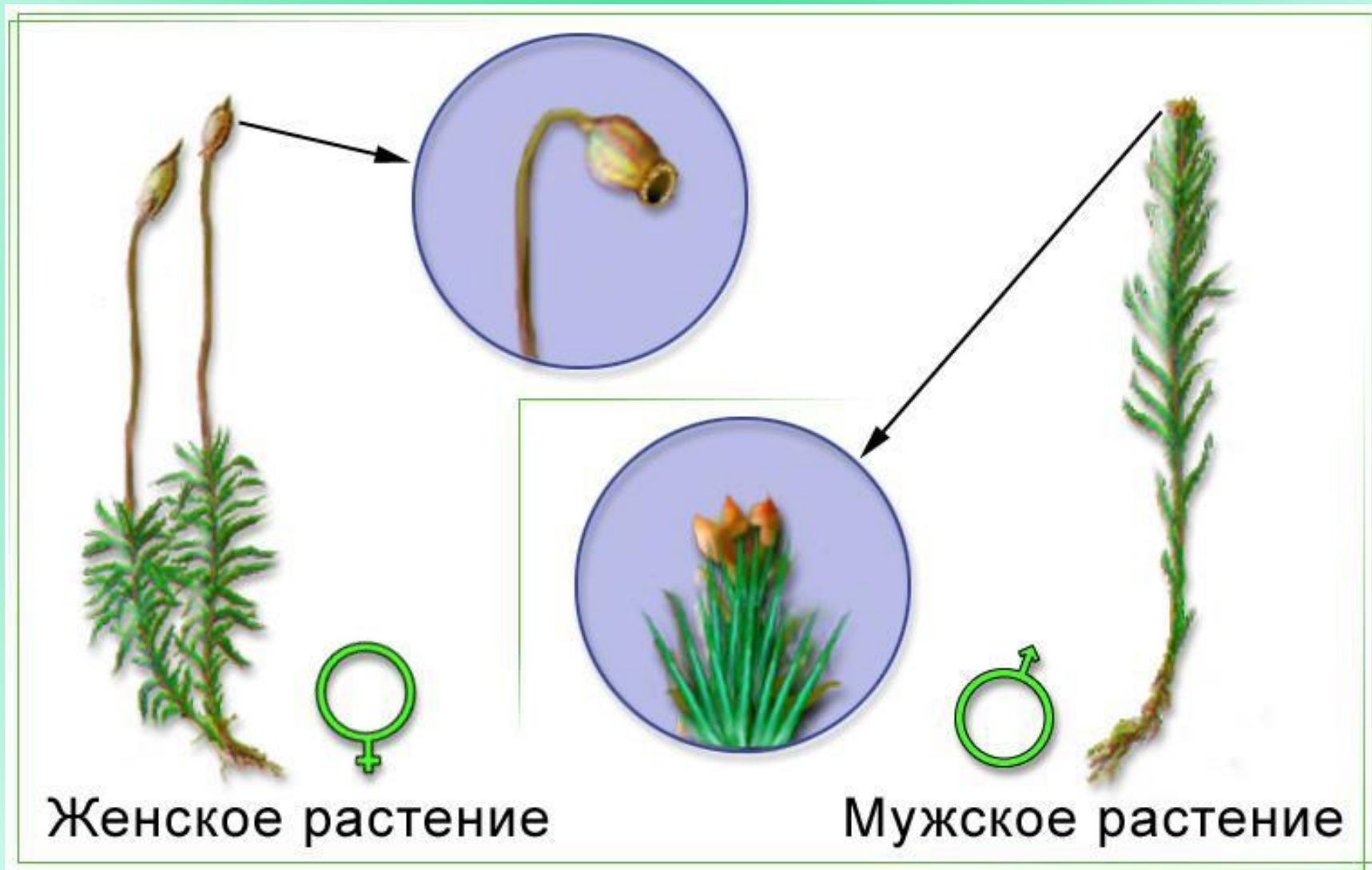
Сфагнум

Микроскопическое строение листа

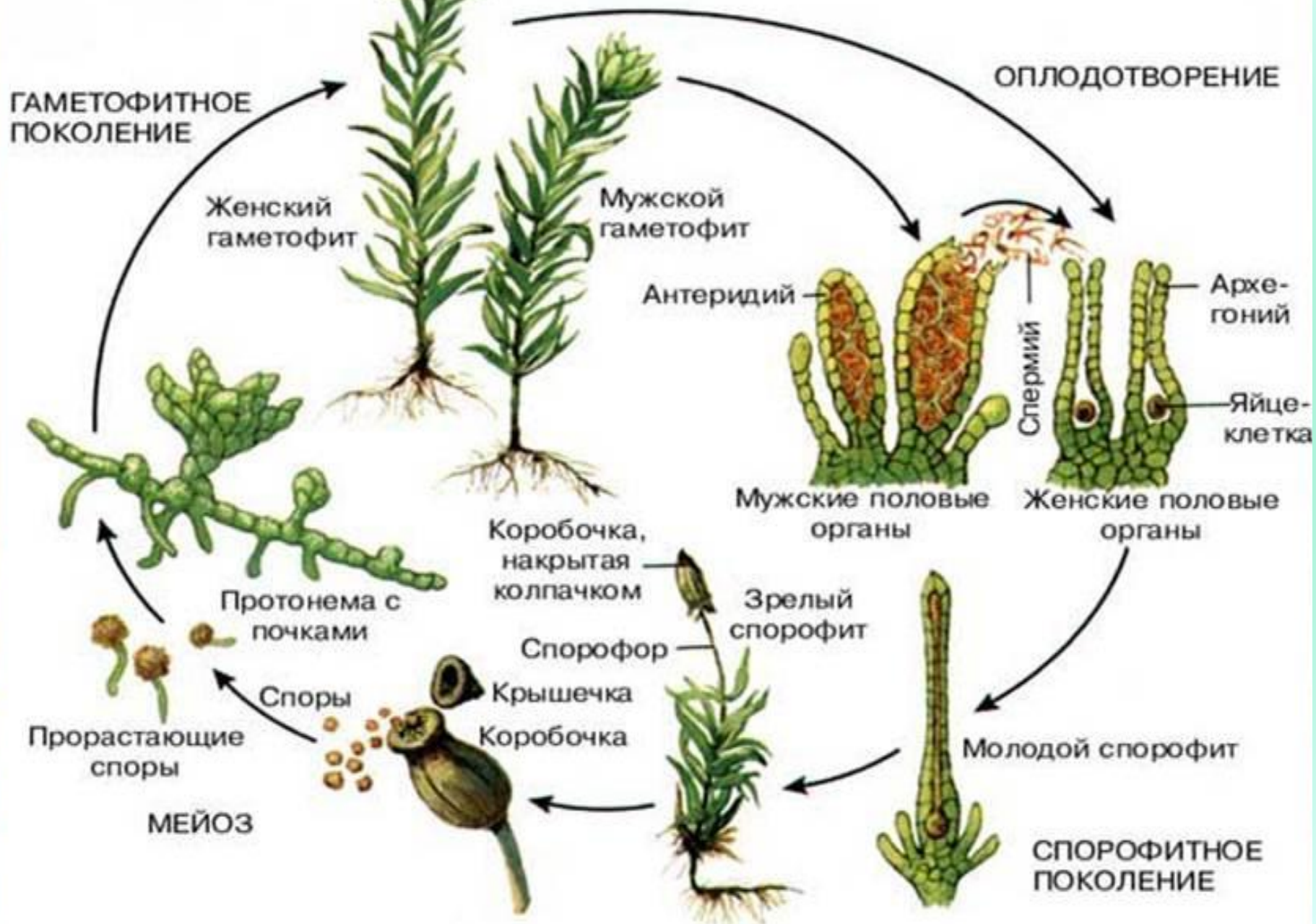


- Узкие зеленые клетки,
- содержащие хлоропласты,
- соединены друг с другом
- и образуют сплошную сеть.
- В этих клетках образуются
- органические вещества,
- между ними находятся
- мертвые клетки,
- лишенные цитоплазмы
- и они способны
- заполняться водой.

Размножение мха кукушкин лен

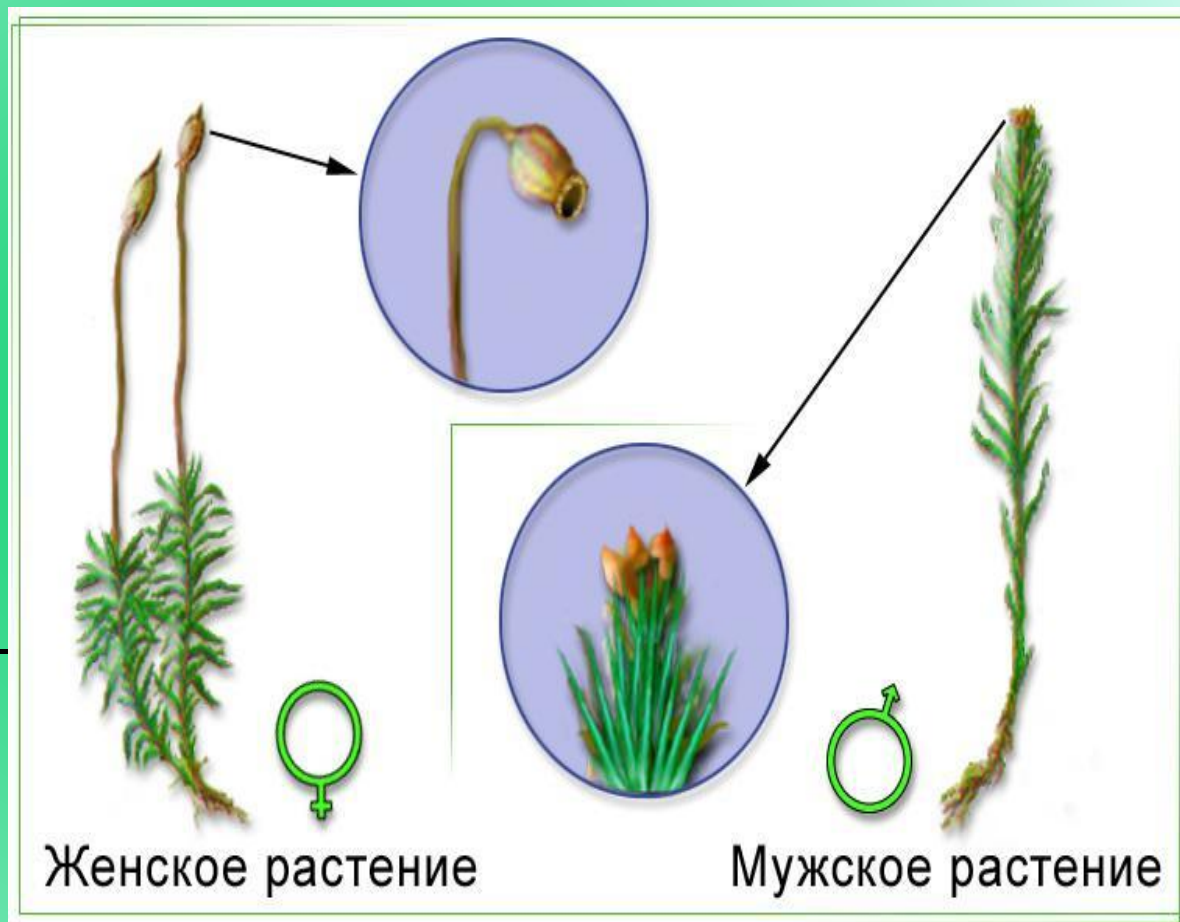


ЖИЗНЕННЫЙ ЦИКЛ МХА



Класс Листостебельные. Зеленые мхи.

- Представитель: кукушкин лен
- Многолетние двудомные растения, растущие группами;
- Является индикатором окружающей среды: появление на почве – сигнал, предупреждающий о заболачивании почвы.



Значение мхов

- Заболачивание
- почв
- Образуют торф



Проверь себя

- Что общего у мхов и водорослей?
- Почему мхи относят к Высшим споровым растениям?
- Чем сфагнум отличается от Кукушкина льна?
- Нет корней, есть ризоиды.
- Размножаются спорами, имеют листья и стебель
- Сфагнум не имеет ризоидов.

