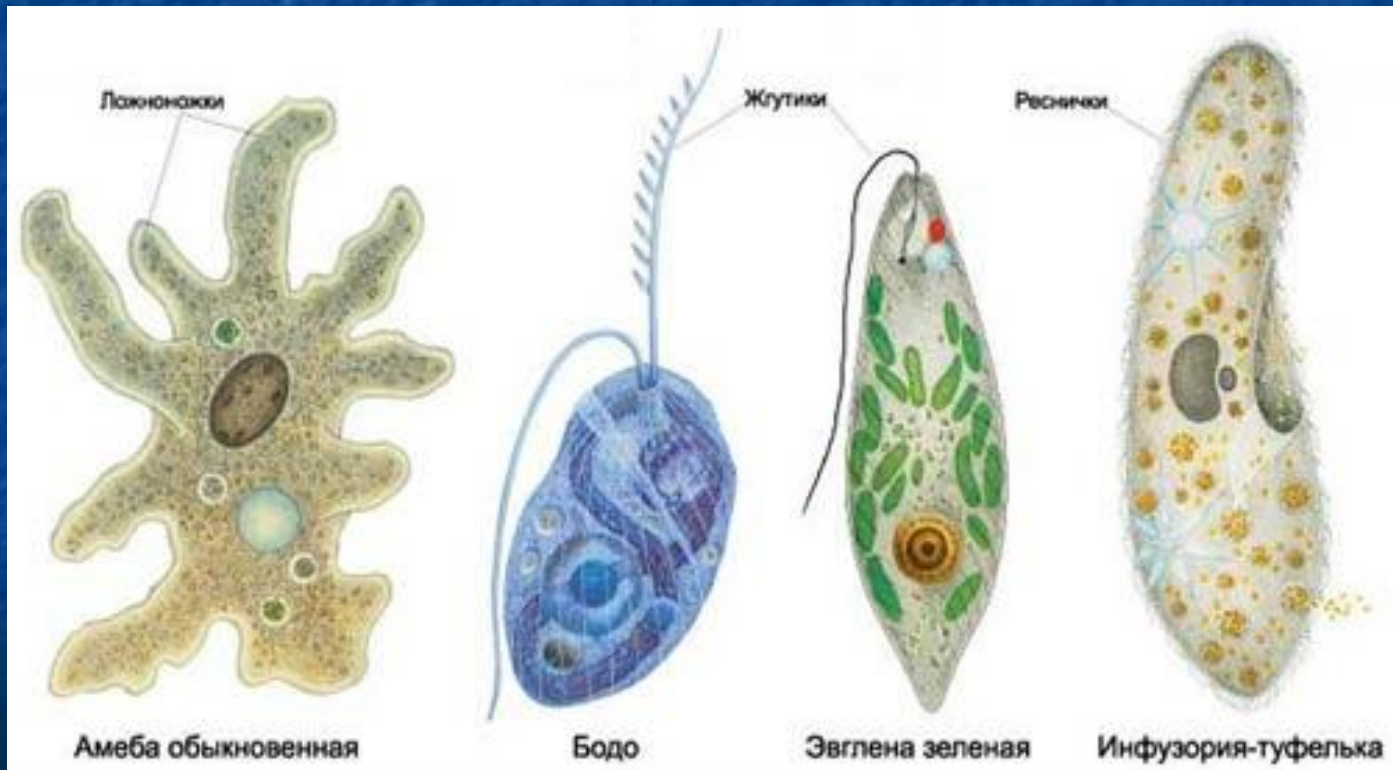


ПРЕЗЕНТАЦИЯ

на тему:

«Одноклеточные организмы»

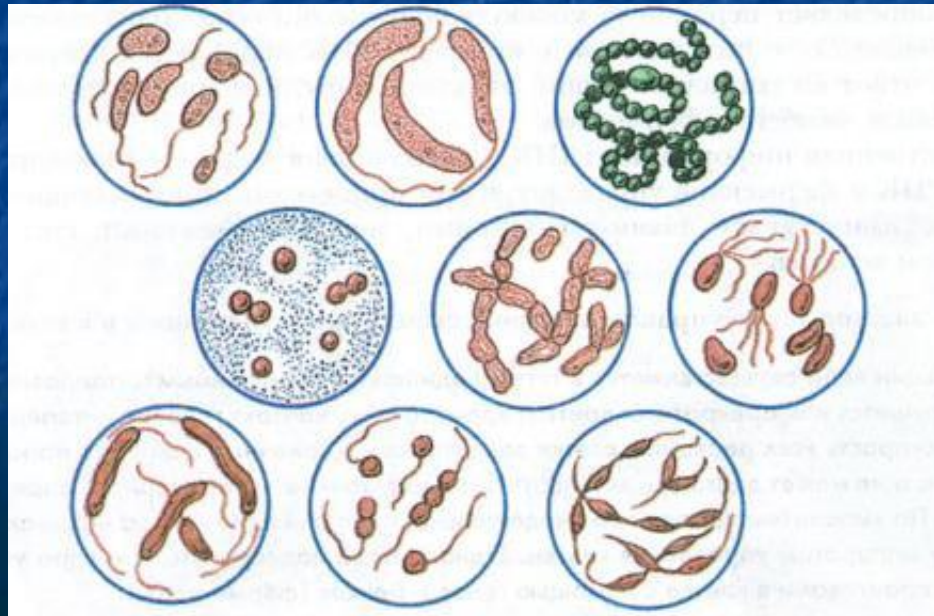
- Считается, что одноклеточными были первые живые организмы Земли. Считается, что одноклеточными были первые живые организмы Земли. Одноклеточные организмы были открыты А. Левенгуком в 1673 году.



- **Одноклеточные** (простейшие, лат – Protozoa), организмы, тело которых состоит из одной клетки, будучи вместе с тем самостоятельным целостным организмом со всеми присущими ему функциями. По уровню организации одноклеточные относятся к прокариотам (бактерии, археи) и эукариотам (некоторые водоросли, простейшие, грибы).

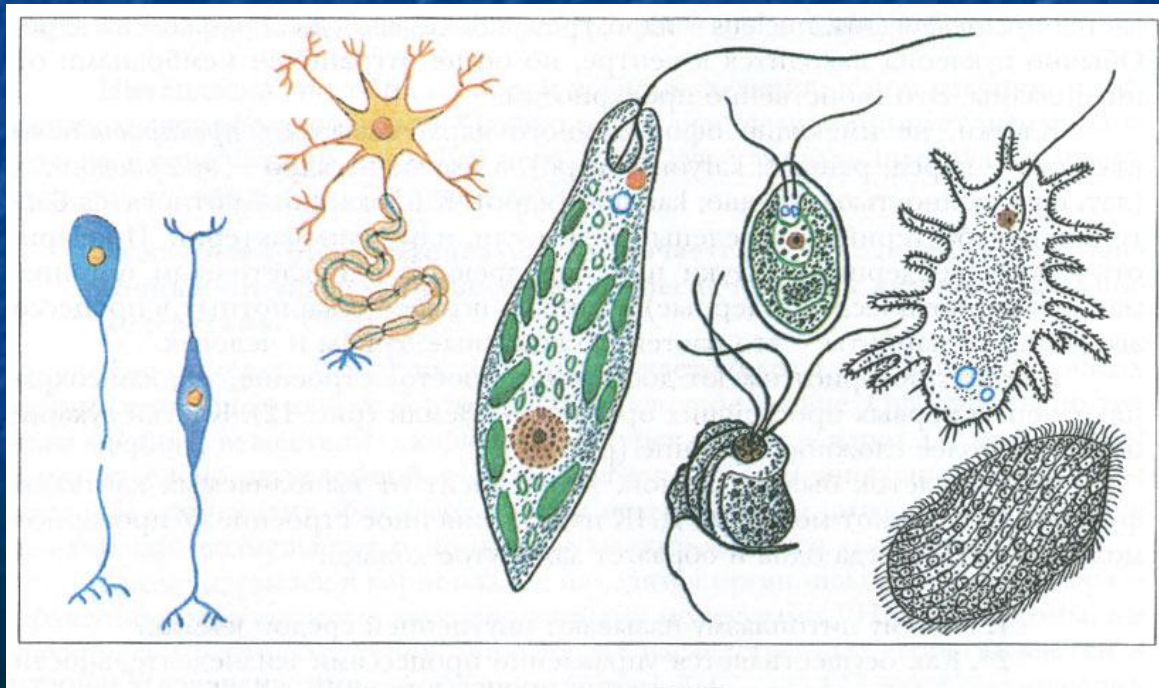
Прокариоты (бактерии, археи)

- У прокариот нет ядра, кольцевая ДНК (кольцевая хромосома) расположена прямо в цитоплазме (этот участок цитоплазмы называется нуклеоид).

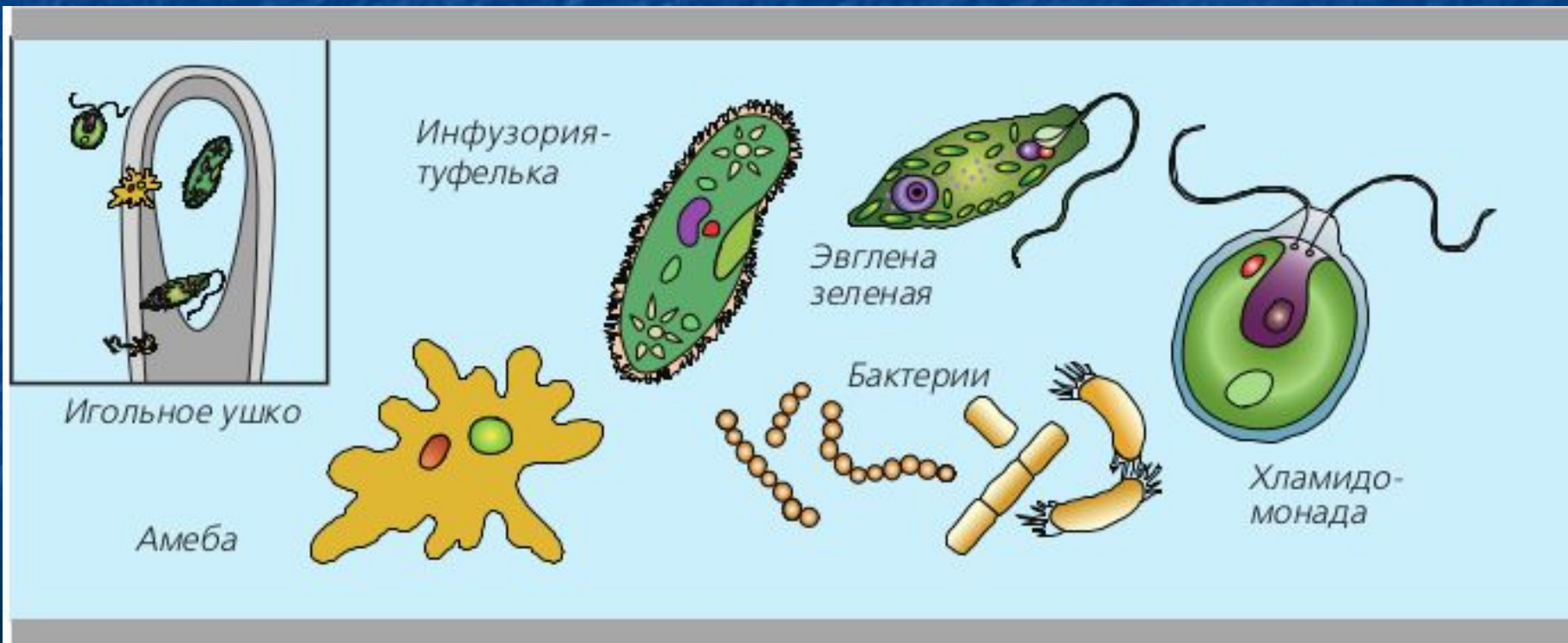


Эукариоты (некоторые водоросли, простейшие, грибы).

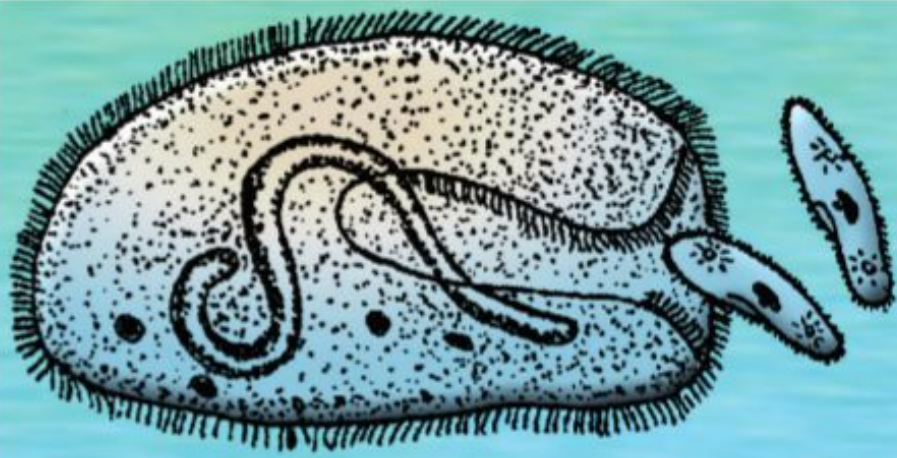
- У эукариот есть оформленное ядро (наследственная информация [ДНК] отделена от цитоплазмы ядерной оболочкой).



- Одноклеточные организмы различаются по форме и размерам, которые варьируют от 0,3 мкм до 20 см. Большинство одноклеточных организмов невидимы для глаза человека, и чтобы их рассмотреть, нужен [микроскоп](#). Могут образовывать колонии. Общее число видов простейших превышает 30 тыс.



- Среда обитания простейших чрезвычайно разнообразна. Многие из них живут в морях. Некоторые входят в состав бентоса – организмов, обитающих в толще воды, на различных глубинах. Многочисленные виды жгутиковых и инфузорий – компоненты морского планктона придонных обитателей. Много видов простейших образуют и пресноводный бентос, а также являются компонентами пресных водоемов. Некоторые виды одноклеточных, живущие в почве, участвуют в почвообразовании; широкое распространение среди всех классов простейших получил паразитизм. Многие виды вызывают тяжелые заболевания у человека и животных; некоторые простейшие паразитируют на растениях.



Бурсария



Гусек



Стилонихия



Эвглены



Трубач



Сувойки



Раковинная амеба



Обыкновенная амеба